

SEZIONE AA



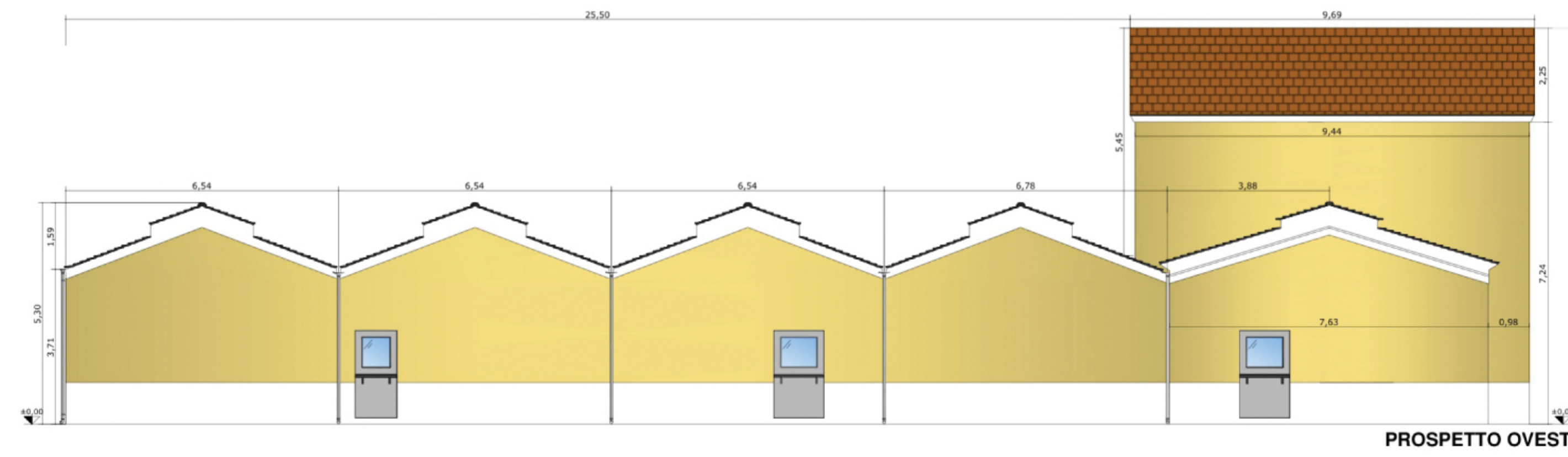
SEZIONE BB



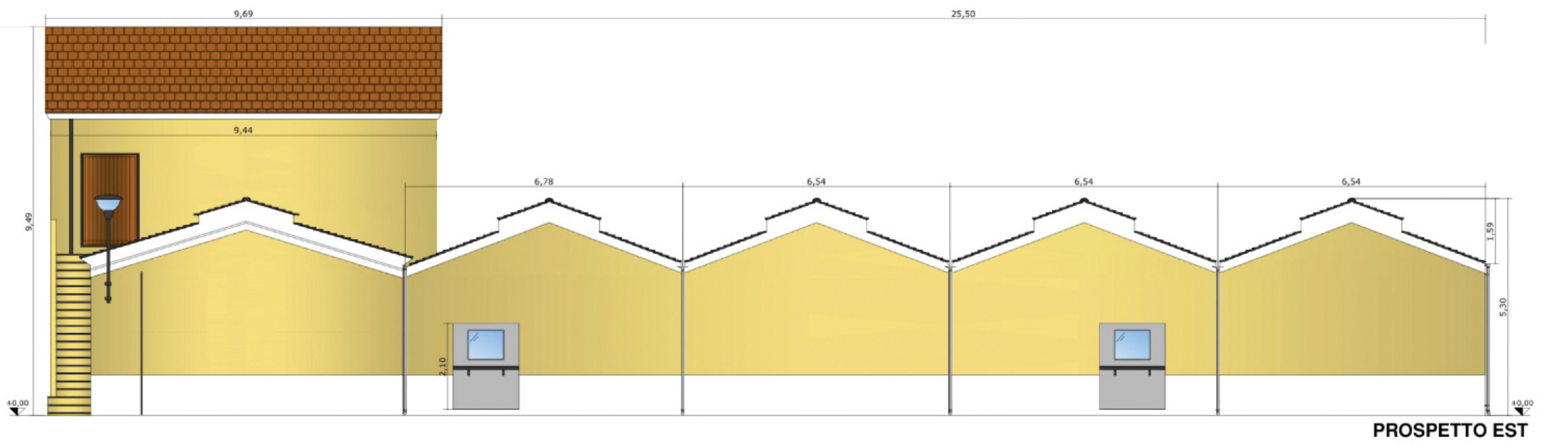
SEZIONE CC



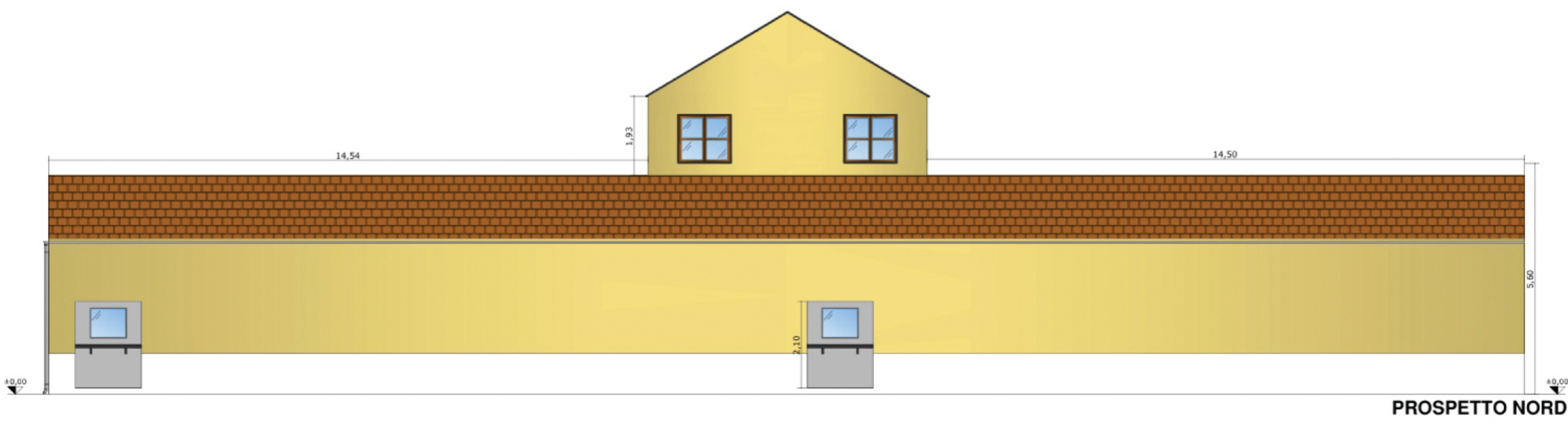
PROSPETTO SUD



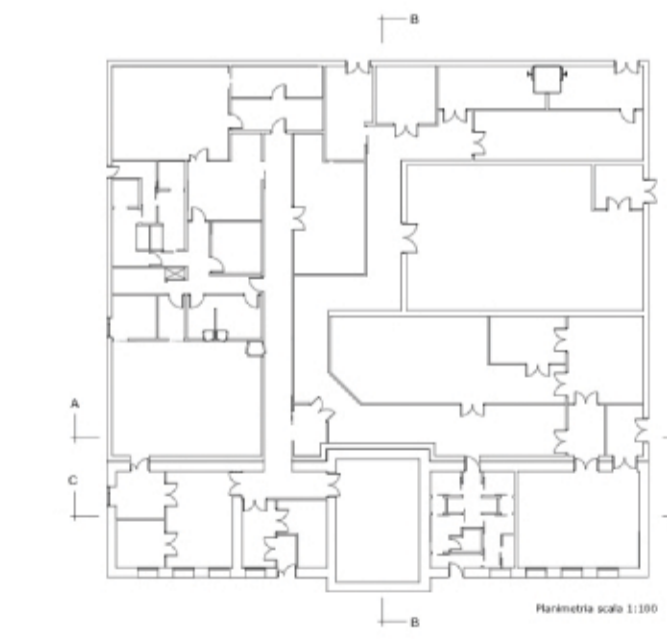
PROSPETTO OVEST



PROSPETTO EST



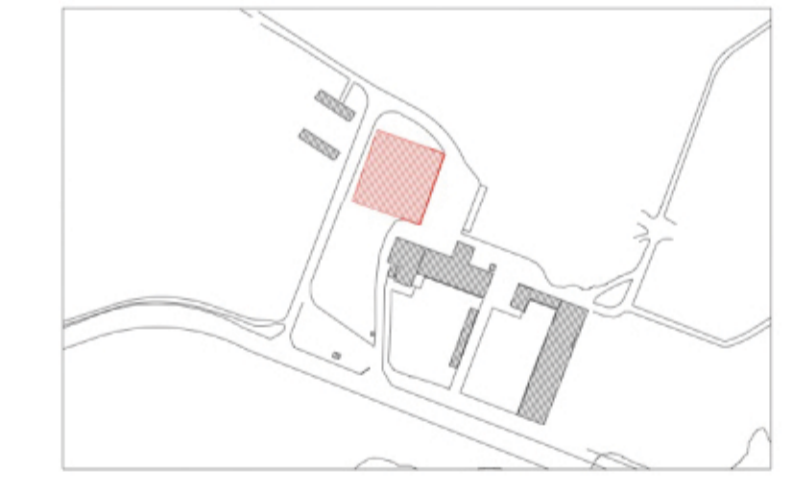
PROSPETTO NORD




PIANTA scala 1:500

REGIONE SICILIANA
COMUNE DI PALERMO

ISTITUTO SPERIMENTALE ZOOTECNICO
PER LA SICILIA



Oggetto:
PROGETTO DEFINITIVO DEI LAVORI DI RISTRUTTURAZIONE
DI UNA PORCILAIA ESISTENTE PER LA REALIZZAZIONE
DI UN ALLEVAMENTO DI SUINI - "ISTITUTO DI
SPERIMENTAZIONE PRECLINICA E MOLECULAR IMAGING"
PRESSO L'AZIENDA LUPARELLO DI PALERMO - ISTITUTO
SPERIMENTALE ZOOTECNICO PER LA SICILIA

Il Tecnico  
Il Commisario Straordinario
(Giuseppe Russo)

lav.	Titolo	N.	data	Revisione
Arch.01.07	Prospetti e sezioni - stato di progetto	01	10-09-12	Emissione
Scala 1:100		02	22-11-12	Modifica distribuzione interna

