



Foto aerea

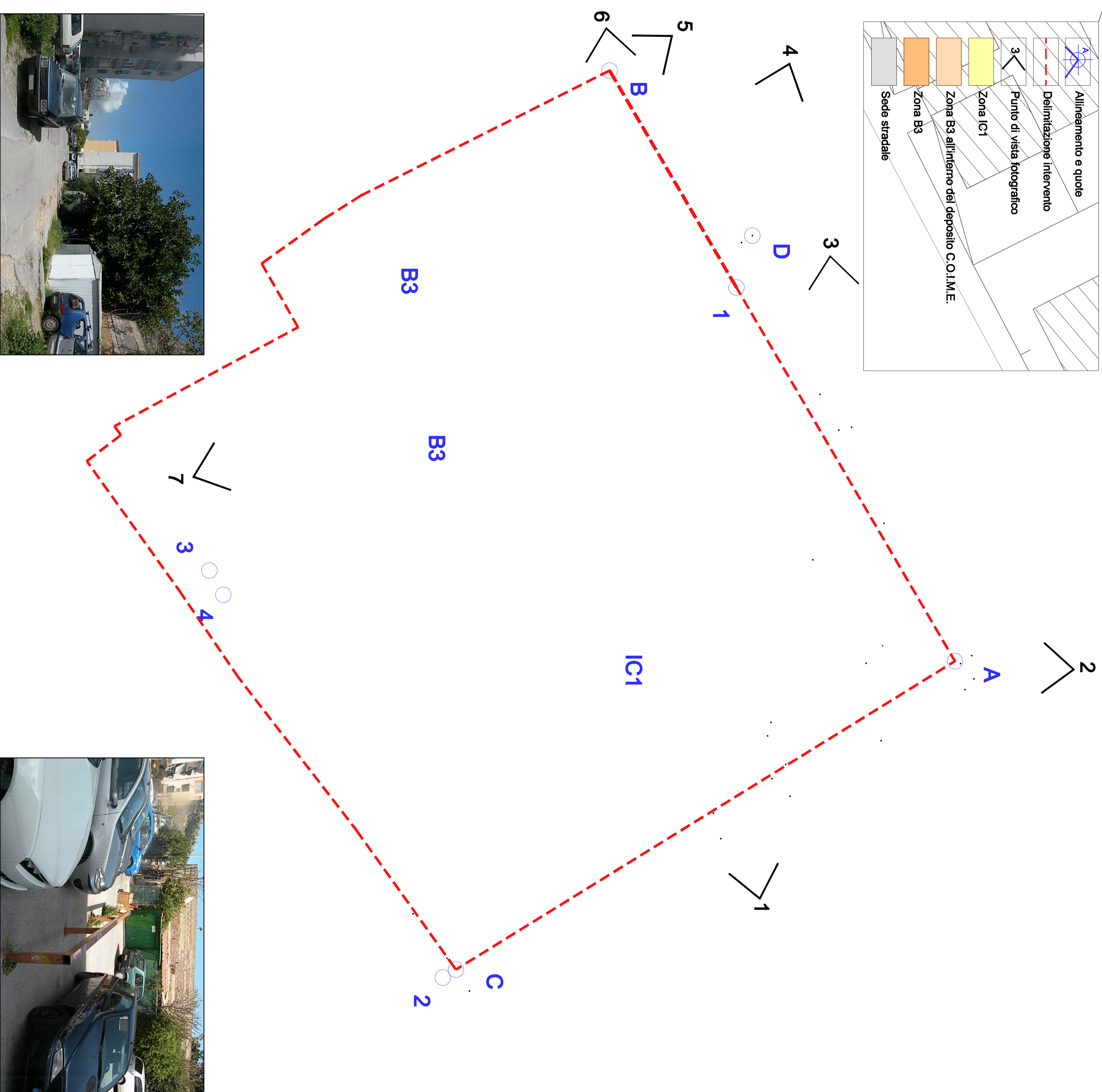
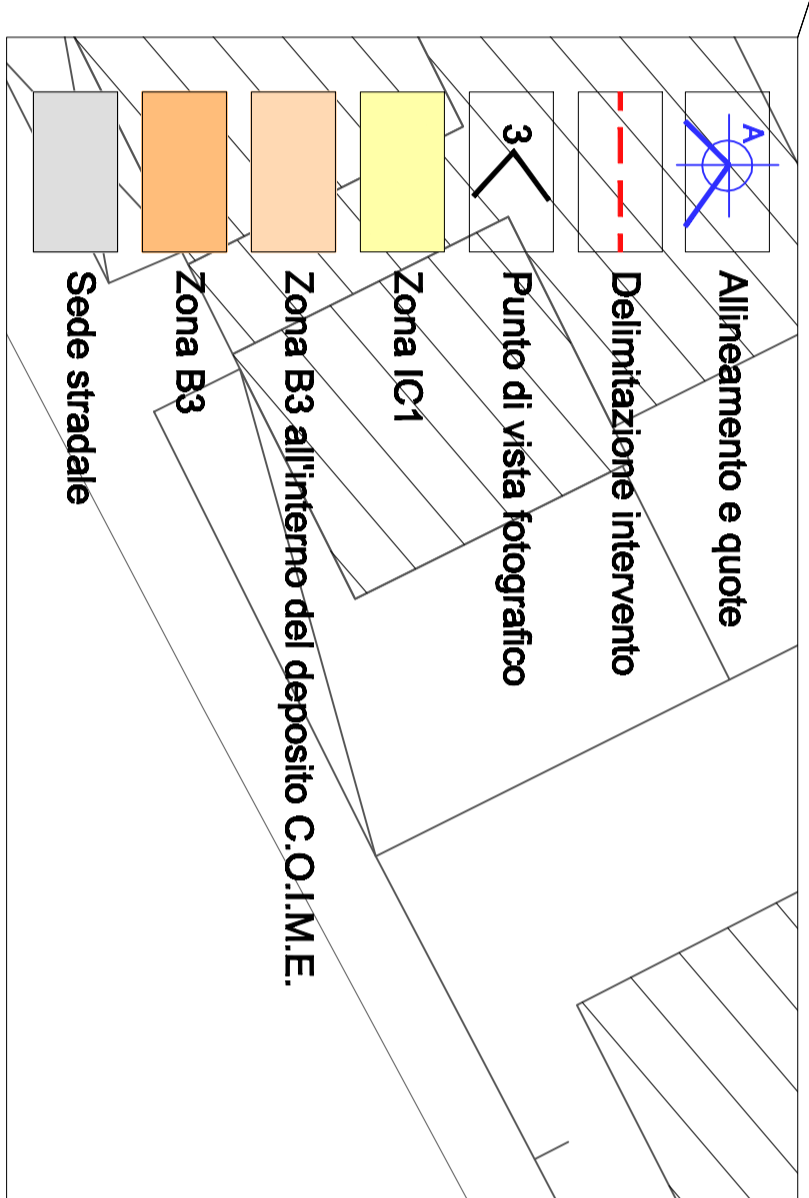


Foto 7

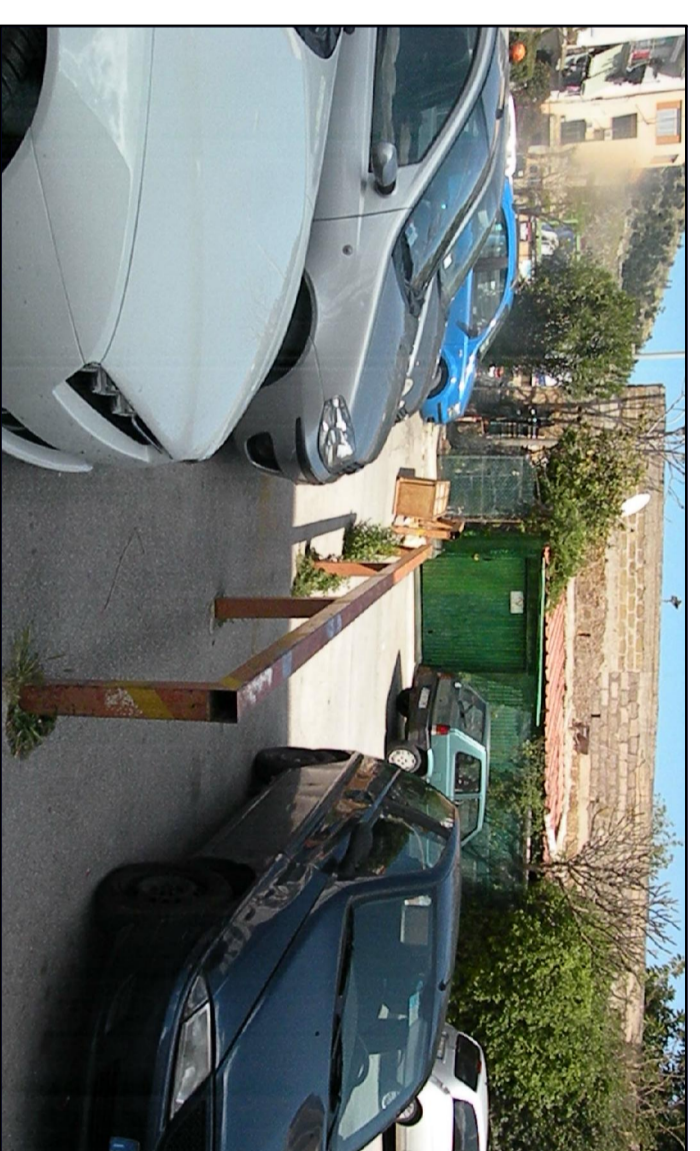


Foto 6

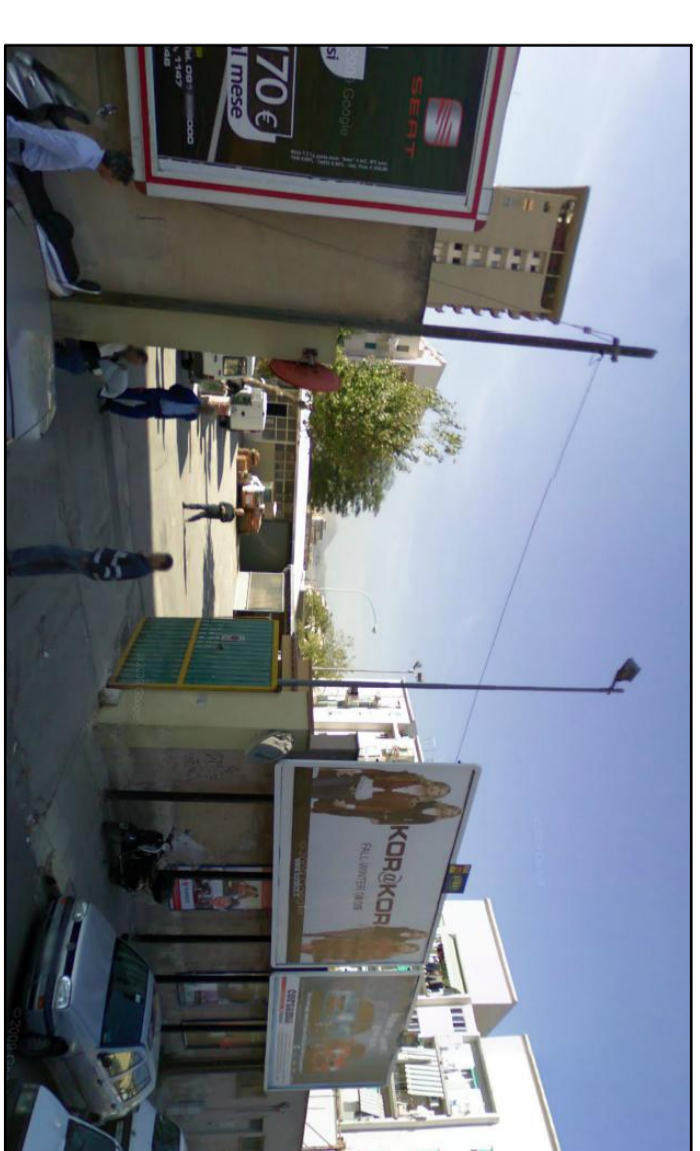


Foto 1

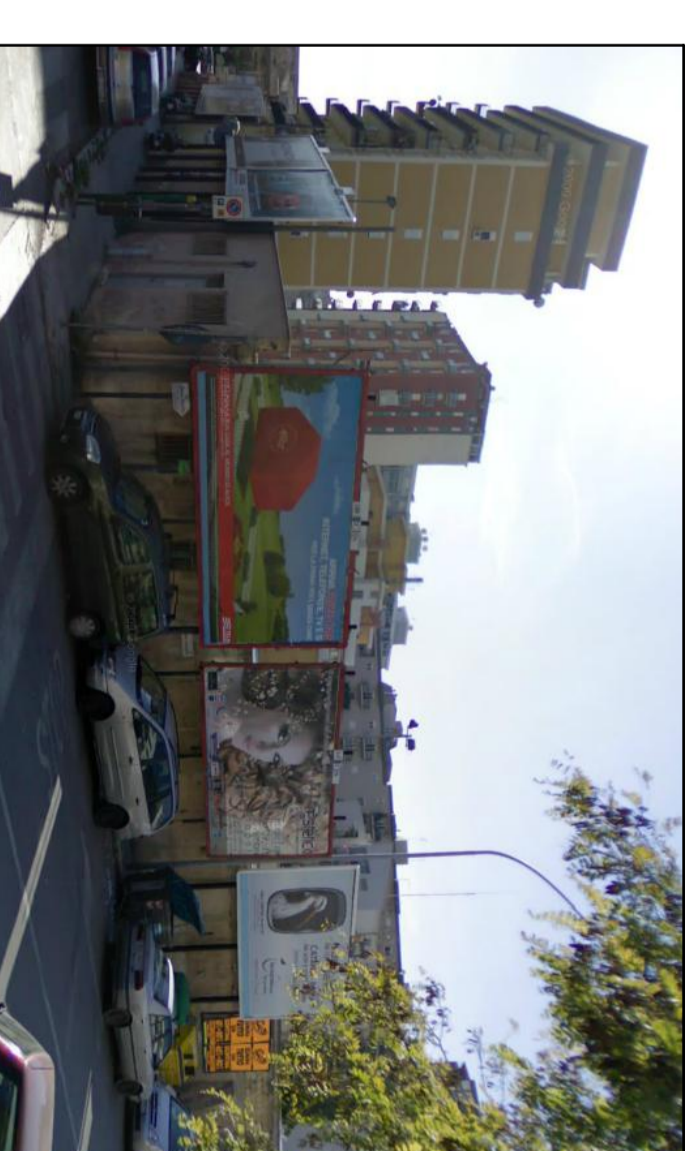


Foto 2

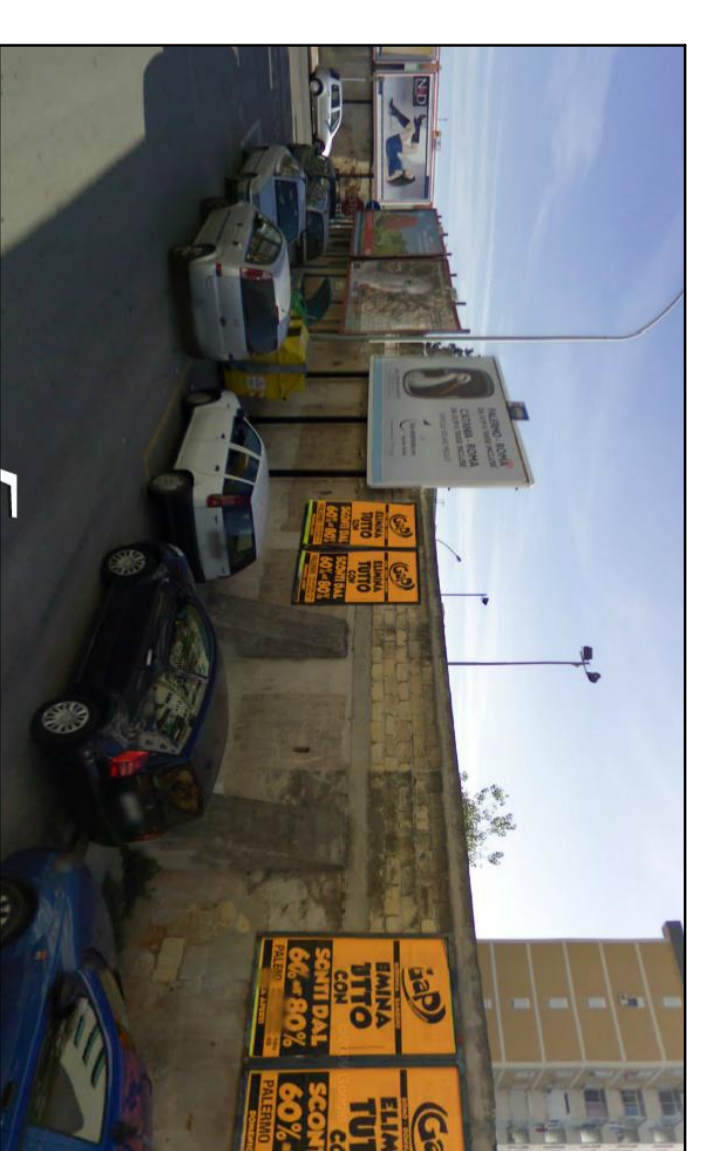


Foto 3



Foto 4



Foto 5



**COMUNE DI PALERMO**  
**Area Tecnica della Riqualificazione**  
**Uffici Edilizia Pubblica, Cantieri Comunali e Autoparco**  
**Progetto Preliminare**

**NUOVA CHIESA DI SANTA SUSANNA**

Coordinatore della Progettazione:  
 Arch. Gabriella Minuto  
 Direzione Progettazione:  
 Arch. Gabriella Minuto, Arch. Francesco La Corte, Ing. Maria Balzano,  
 Ing. Leonardo Triolo, Ing. Massimo Verpa, Ing. Calogero Vici, Esp. di Prog.  
 Dario Quaci, Esp. Geometra Giuseppe Bagarina, Dott. Giuseppe Viti  
 Coordinatore della Sicurezza:  
 Ing. Massimo Verpa  
**Stato di fatto con individuazione dell'area di intervento**  
**e documenti fotografici**  
 Scala: 1:200



**A 2**