

Superficie complessiva letto : mq 230,00 mq
di cui 208,00 con destinazione IC1 e 22,00 mq con destinazione urbanistica B3

Dati Dimensionali Primo Strada

	Superficie	Altezz.	Volume
a1 Campanile	mq 4,05 x 18,50 =		74,93
A Sommano	mq 4,05		74,93
b1 Ingresso da Via Cirrincione	mq 12,42 x 3,75 =		46,58
b2 Secretaria 1° locale	mq 28,06 x 3,75 =		105,23
b3 Area della pentinella	mq 20,74 x 3,75 =		77,78
b4 Ingresso da via Sadat	mq 28,10 x 11,30 =		317,53
b5 Secretaria 2° Locale	mq 28,10 x 11,30 =		317,53
b6 Aula liturgica	mq 105,77 x 11,30 =		1195,20
b7 Tabernacolo, locali tecnici etc.	mq 189,51 x 9,30 =		1752,44
B Sommano	mq 51,75 x 3,75 =		194,06
B Sommano	mq 484,45		4016,34
Superficie coperta (A+B)	4,05 + 484,45		488,50
Volume (A+B)	74,93 + 4016,34		4091,27

COMUNE DI PALERMO
Area Tecnica della Rigenerazione Urbana e delle Infrastrutture
Ufficio Edilizia Pubblica, Cantiere Comunale e Autoparco

Progetto Preliminare

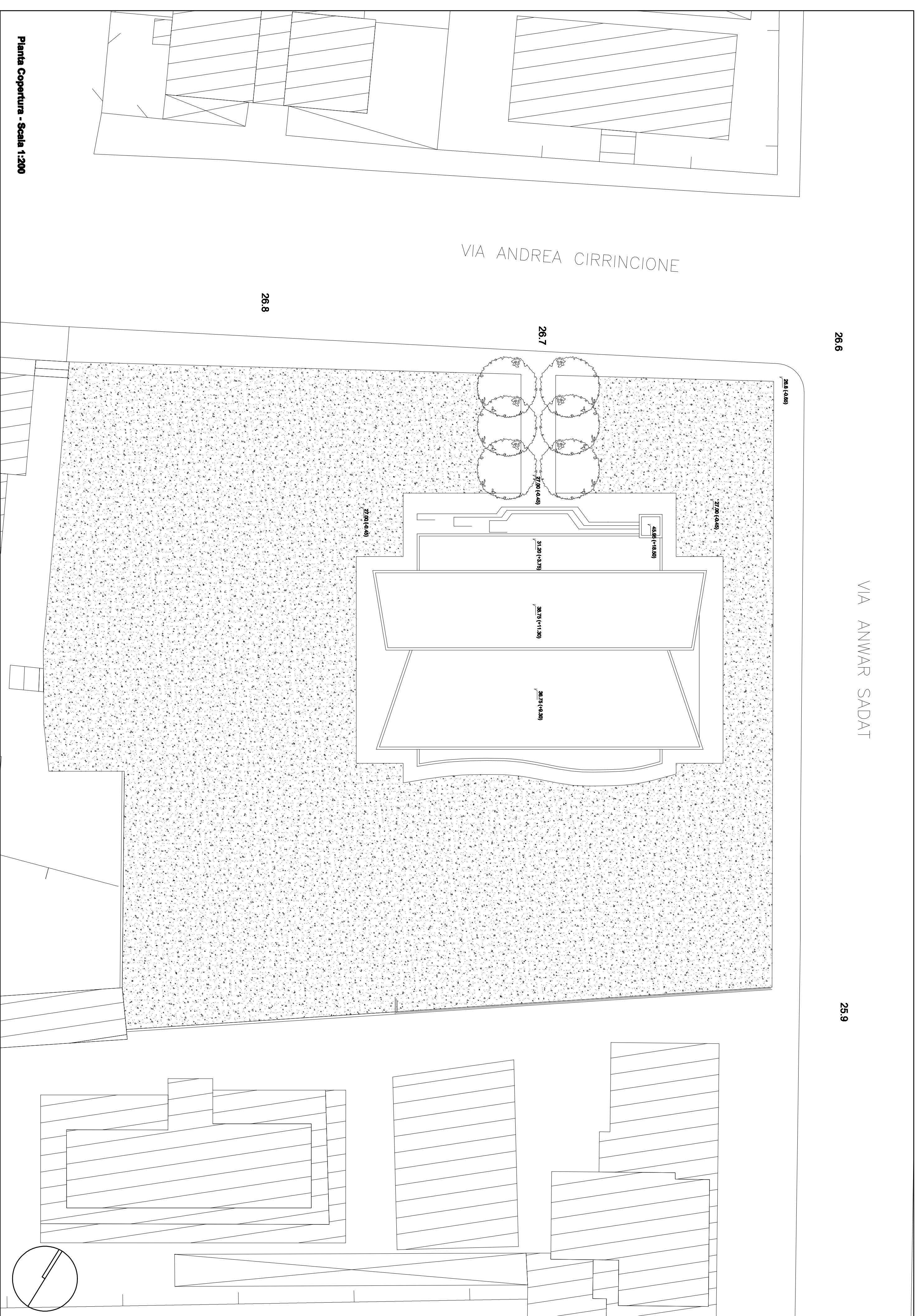
NUOVA CHIESA DI SANTA SUSANNA

Coordinatore della Progettazione:
 Arch. Giovanni Serrano

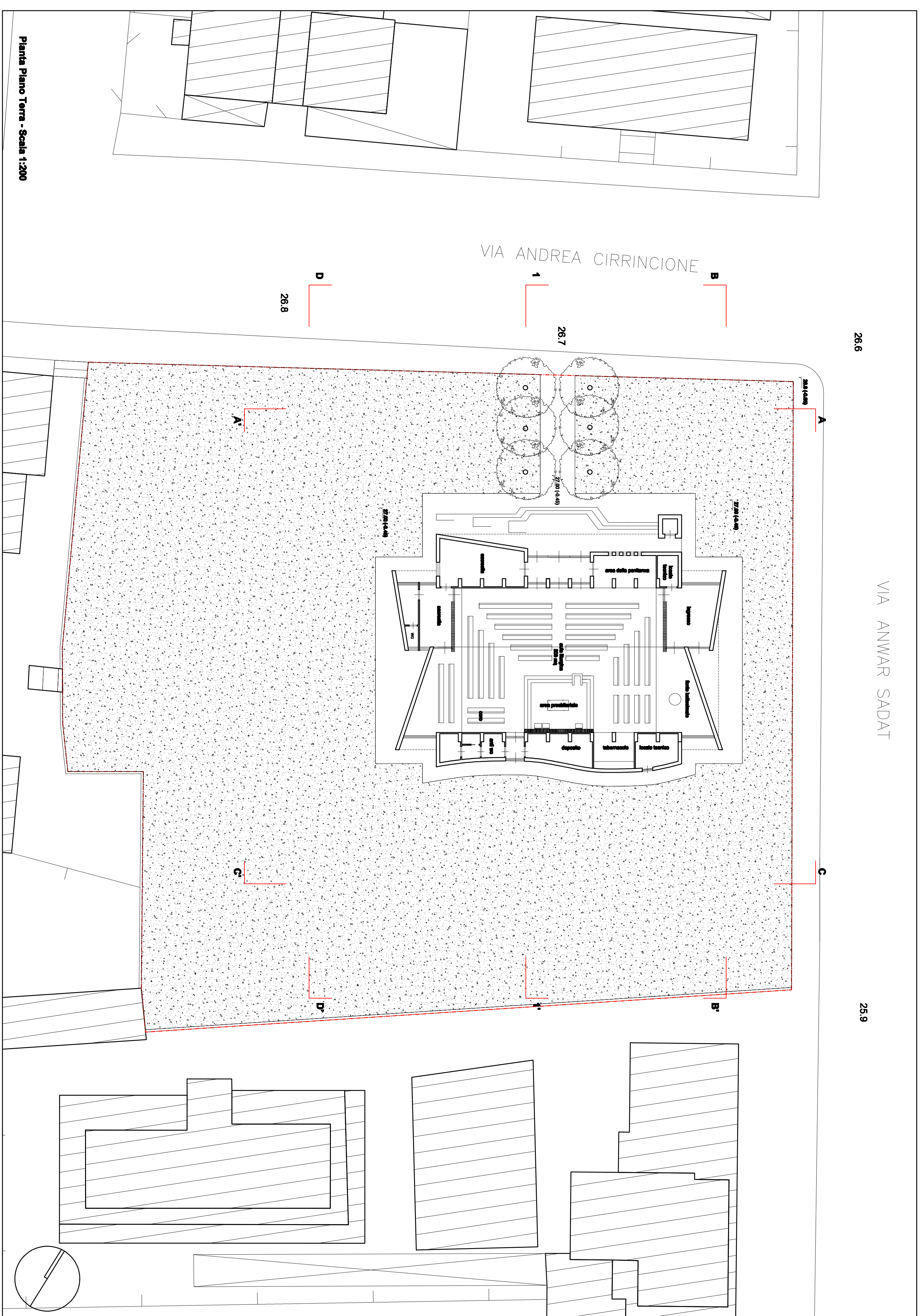
Gruppo di Progettazione:
 Arch. Francesco La Cerna, Ing. Matteo Palumbo,
 Ing. Leonardo Tello, Ing. Massimo Verga, Ing. Calisto Viti, Ing. Di Pro.
 Dario Gioiello, Esp. Geometra Giuseppe Bagnara, Dott. Giuseppe Viti

Coordinatore della Sicurezza:
 Ing. Massimo Verga

Piano - Prospetti - Sezioni / Scala 1:200
A 4



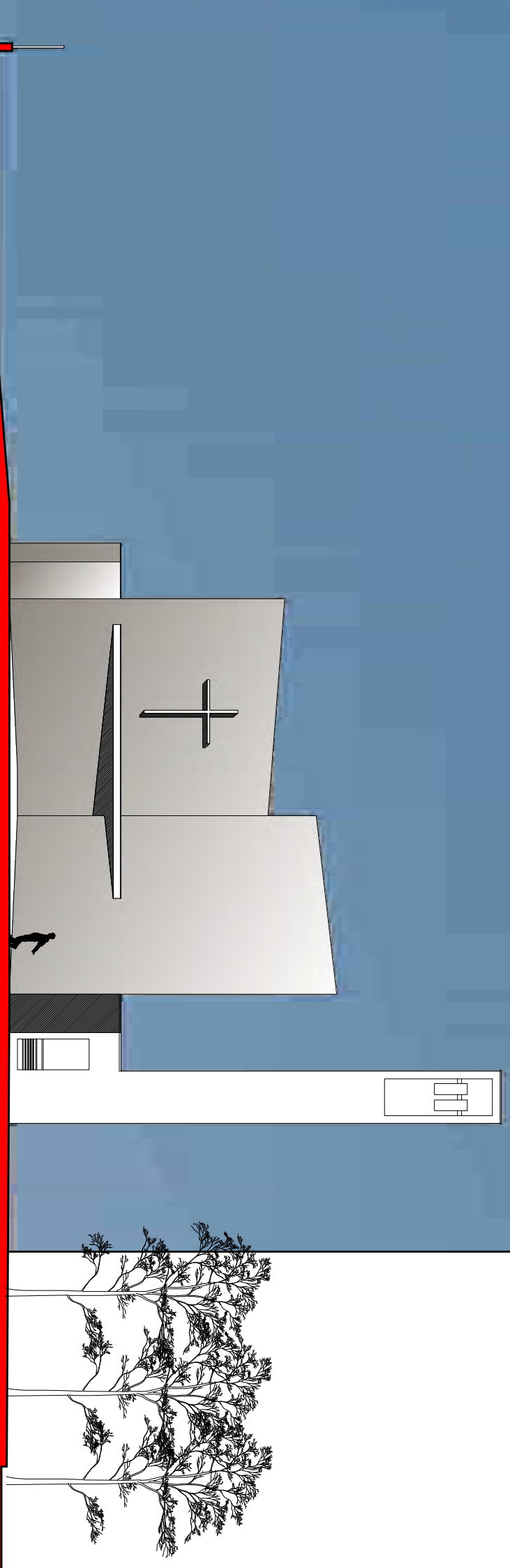
Piano Coperture - Scala 1:200



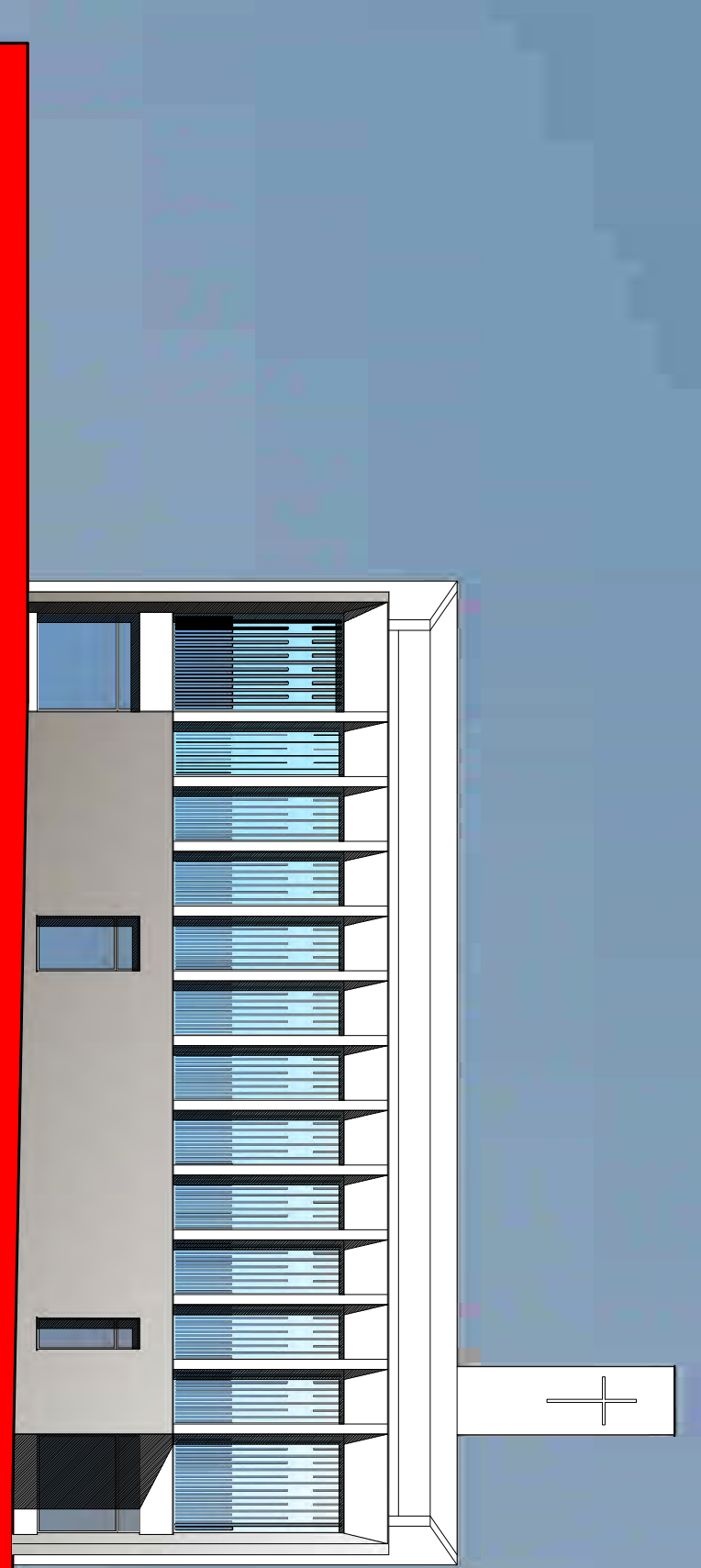
Piano Piano Terra - Scala 1:200



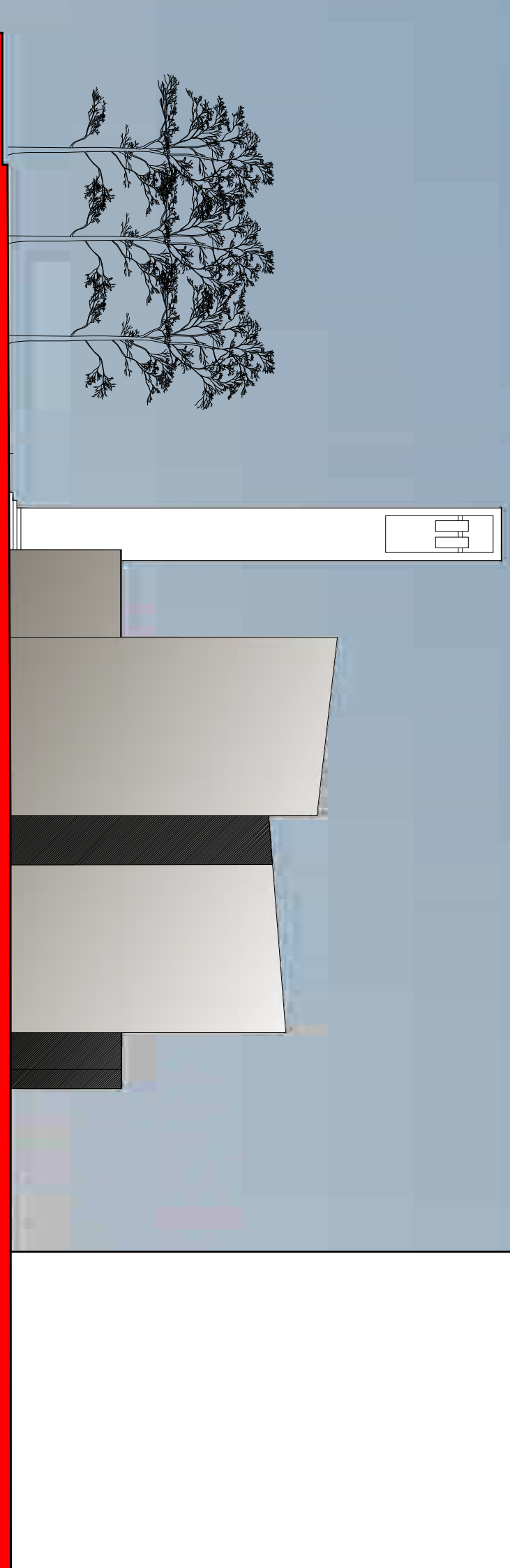
Profilo A-A' - Scala 1:200



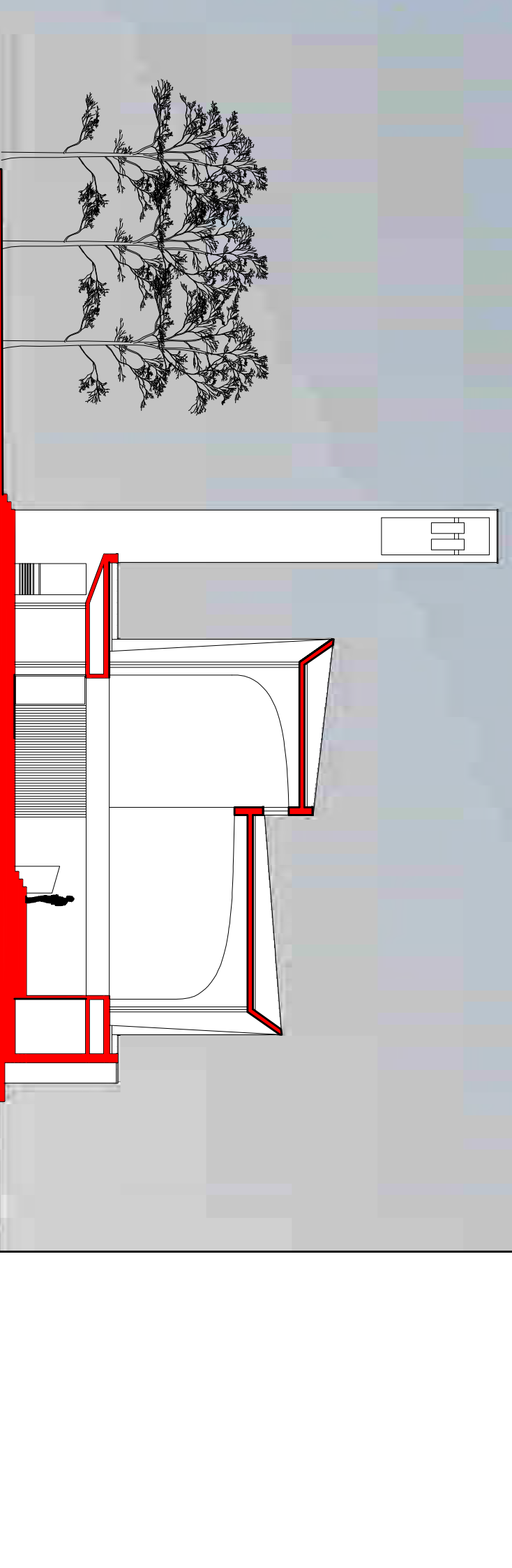
Profilo B-B' - Scala 1:200



Profilo C-C' - Scala 1:200



Profilo D-D' - Scala 1:200



Sezione 1-1' - Scala 1:200