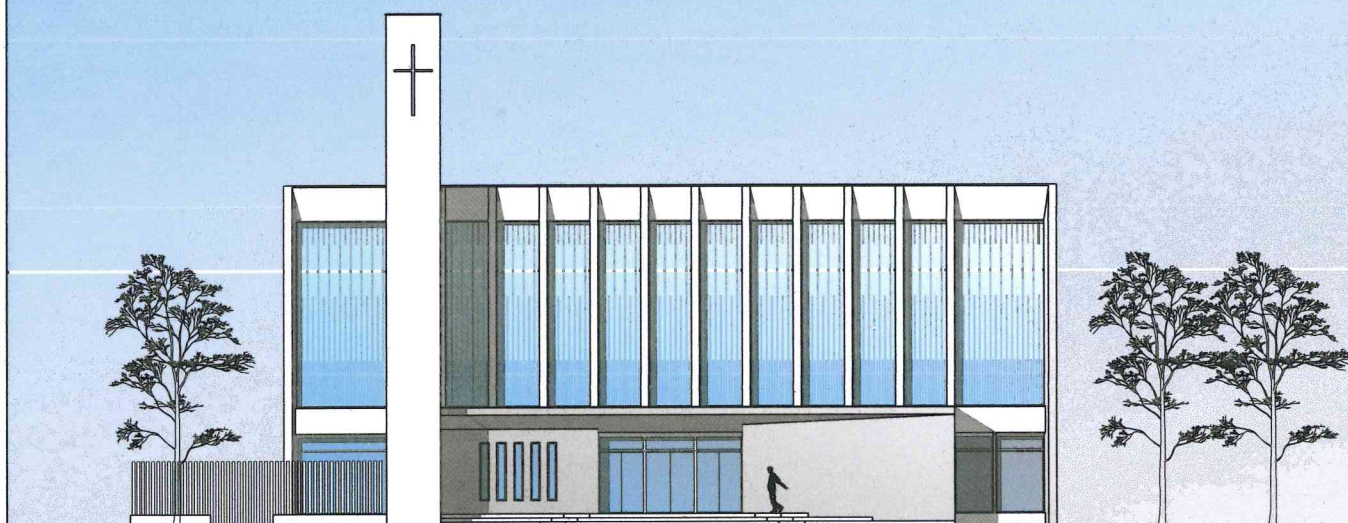




**COMUNE DI PALERMO**  
**Area Tecnica della Riqualficazione**  
**Urbana e delle Infrastrutture**  
**Ufficio Edilizia Pubblica, Cantiere Comunale e Autoparco**

**Progetto Preliminare**



**NUOVA CHIESA DI SANTA SUSANNA**

**Coordinatore della Progettazione:**

Arch. Gabriella Minaudo

**Gruppo di Progettazione:**

Arch. Gabriella Minaudo, Arch. Francesco La Cerva, Ing. Marisa Bellomo,  
Ing. Leonardo Triolo, Ing. Massimo Verga, Ing. Calogero Vinci, Esp. di Prog.  
Dario Gueci, Esp. Geometra Giuseppe Bagnera, Dott. Giuseppe Vinti

**Coordinatore della Sicurezza:**

Ing. Massimo Verga

RUP:

Arch. Paola Maida

**Calcolo sommario di spesa**

**C 1**

I° Stralcio

					Pag.1
N°	N.E.P.	DESCRIZIONE	Quantita'	Prezzo Unit.	Importo
		<b>Rimozioni, Demolizioni, Dismissioni, Scavi, Trasporto a discarica</b>			
1	1.3.2	Demolizione vuoto per pieno di Capannoni e fabbricati (9.80+10.25)/2*55*5 2*36.25*5*5 40*3*5	2.756,875 1.812,500 600,000		
		SOMMANO m³ =	5.169,375	9,45	48.850,59
2	1.3.6	Trasporto di materie provenienti dalle Capannoni e fabbricati (9.80+10.25)/2*55*5*25 2*36.25*5*5*25 40*3*5*25 trsperto a discarica oltre i 5 KM. per i pali di fondazione 54*18*3.14*0.20*0.20*1.20*25km si considera il 20% in più per il maggior volume del fudto e del bulbo Platea chiesa562*0.85km si considera 30 km -1km previsto nell'articolo di prezzario Platea chiesa10.32*0.85kmsi considera 30 km -1km previsto nell'articolo di prezzario platea campanile	68.921,875 45.312,500 15.000,000  3.662,496 477,700 8,772		
		SOMMANO m³ =	133.383,343	0,36	48.018,00
3	1.1.6.2	Scavo a sezione obbligata, per qualsiasi Platea chiesa 562*0.85 campanile 10.32*0.85	477,700 8,772		
		SOMMANO m³ =	486,472	16,60	8.075,44
		1) Totale Rimozioni, Demolizioni, Dismissioni, Scavi, Trasporto a discarica			104.944,03
		A RIPORTARE			104.944,03



N°	N.E.P.	DESCRIZIONE	Quantita'	Prezzo Unit.	Importo
		RIPORTO			104.944,03
		<b>Strutture in c.a.</b>			
		<b>Pali in c.a.</b>			
4		4.1.1.1 Trasferimento in cantiere di apparecchiatura 1	1,000		
		SOMMANO corpo =	1,000	3.180,00	3.180,00
5		4.1.2.18 Palo trivellato gettato in opera - Form 54*18 ml	972,000		
		SOMMANO m =	972,000	46,50	45.198,00
6		4.1.6 Fornitura e posa in opera di camicie in spessore camicia s=7.1 si ipotizza kg/ml 70.10 54*10 ml*70.10	37.854,000		
		SOMMANO kg =	37.854,000	2,89	109.398,06
7		3.2.1.1 Acciaio in barre a aderenza migliorata C (54 pali *3.14*0.20*0.20*18)*250	30.520,800		
		SOMMANO kg =	30.520,800	1,90	57.989,52
		1) Totale Pali in c.a.			215.765,58
		<b>Strutture in fondazione</b>			
8		3.1.1.1 Conglomerato cementizio per strutture no Magrone platea Chiesa mq. 562*0.15 campanile 10.32*0.15	84,300		
			1,548		
		SOMMANO m³ =	85,848	115,20	9.889,69
9		3.1.3.1 Conglomerato cementizio per strutture in Platea chiesa mc. 562*0.70 Platea campanile 10.32*0.70	393,400		
			7,224		
		SOMMANO m³ =	400,624	155,60	62.337,09
10		3.2.2 Casseforme per strutture intelaiate in Platea (99.66+12.85)*0.85	95,634		
		SOMMANO m² =	95,634	30,80	2.945,53
11		3.2.1.1 Acciaio in barre a aderenza migliorata C 400.624*250	100.156,000		
		SOMMANO kg =	100.156,000	1,90	190.296,40
		A RIPORTARE			586.178,32



					Pag.3
N°	N.E.P.	DESCRIZIONE	Quantita'	Prezzo Unit.	Importo
		RIPORTO			586.178,32
		2) Totale Strutture in fondazione			265.468,71
		<b>Strutture in elevazione</b>			
12		3.1.3.11 Conglomerato cementizio per strutture in pilastri - campanile 151.49 travi 206.22	151,490 206,220 SOMMANO m³ = 357,710	172,70	61.776,52
13		3.2.2 Casseforme per strutture intelaiate in pilastri - campanile - travi 1246.73+827.52	2.074,250 SOMMANO m² = 2.074,250	30,80	63.886,90
14		3.2.1.1 Acciaio in barre a aderenza migliorata C 357.71*250	89.427,500 SOMMANO kg = 89.427,500	1,90	169.912,25
15		3.3.5.2 Formazione di solaio antincendio, colloc 118.98+146.59+43.89+54.06+50.70	414,220 SOMMANO m² = 414,220	93,40	38.688,15
		3) Totale Strutture in elevazione			334.263,82
		2) Totale Strutture in c.a.			815.498,11
		A RIPORTARE			920.442,14

N°	N.E.P.	DESCRIZIONE	Quantita'	Prezzo Unit.	Importo
		RIPORTO			920.442,14
		<b>Murature</b>			
16		2.1.18 Muratura di tamponamento in blocchi 352.35	352,350		
		SOMMANO m <sup>2</sup> =	352,350	89,70	31.605,80
17		2.1.9.1 Elemento di copertura per muri di spesso 6*1.40	8,400		
		SOMMANO m =	8,400	30,20	253,68
18		2.2.3.3 Tramezzi con tavelle realizzate con calc 135.28	135,280		
		SOMMANO m <sup>2</sup> =	135,280	33,10	4.477,77
		3) Totale Murature			36.337,25
		A RIPORTARE			956.779,39

					Pag.5
N°	N.E.P.	DESCRIZIONE	Quantita'	Prezzo Unit.	Importo
		RIPORTO			956.779,39
		<b>Pavimenti</b>			
19	AP4	Fornitura e messa in opera di pavimentaz			
		ing. 19.65+12	31,650		
		fonte batt 15.18	15,180		
		loc tec 4.70+10.08	14,780		
		area penitenza 15	15,000		
		sacrestia 26+21	47,000		
		wc 1.93	1,930		
		area prebiteriale sala liturgica 265	265,000		
		tabernacolo 11	11,000		
		deposito 15	15,000		
		anti wc - wc 16	16,000		
		SOMMANO m² =	432,540	45,96	19.879,54
		4) Totale Pavimenti			19.879,54
		A RIPORTARE			976.658,93



N°	N.E.P.	DESCRIZIONE	% Lav.Corpo	Prezzo Unit.	Importo
		RIPORTO			976.658,93
		<b>Impianti tecnologici</b>			
20		IMPIANTI	100,000%	7,887%	124.000,00
		5) Totale Impianti tecnologici			<b>124.000,00</b>
		A RIPORTARE			1.100.658,93

N°	N.E.P.	DESCRIZIONE	Quantita'	Prezzo Unit.	Importo
		RIPORTO			1.100.658,93
		<b>Intonaci</b>			
21		9.1.1 Intonaco civile per interni dello spesso 176.18 tamponamenti 270 tramezzi int solai 118.98+146.59+43.89+54.06+50.70 pilastri e travi 1036	176,180 270,000 414,220 1.036,000		
		SOMMANO m² =	1.896,400	20,10	38.117,64
22		9.1.8 Intonaco civile per esterni dello spesso 1036 pilastri e travi 176.18 tamponamenti	1.036,000 176,180		
		SOMMANO m² =	1.212,180	22,30	27.031,61
23		9.1.9.1 Strato di finitura per esterni su superf 1212.18	1.212,180		
		SOMMANO m² =	1.212,180	19,00	23.031,42
		6) Totale Intonaci			<b>88.180,67</b>
		A RIPORTARE			1.188.839,60

N°	N.E.P.	DESCRIZIONE	Quantita'	Prezzo Unit.	Importo
		RIPORTO			1.188.839,60
		<b>Coloriture e verniciature</b>			
24		11.1.3 Tinteggiatura per interni con pittura 1896.4	1.896,400		
		SOMMANO m² =	1.896,400	7,56	14.336,78
		7) Totale Coloriture e verniciature			14.336,78
		A RIPORTARE			1.203.176,38



N°	N.E.P.	DESCRIZIONE	Quantita'	Prezzo Unit.	Importo
		RIPORTO			1.203.176,38
		<b>Infissi</b>			
25		API Infissi (8.1.6.1) + vetro serigrafato 27.89*((6.95+7.17)/2) a detrarre -(12*0.30*6.95+12*0.30*7.17) 2*2*3.35*3.00 2*5*0.335*2.165	196,903  -50,832 40,200 7,253		
		SOMMANO m² =	193,524	1.010,80	195.614,06
26		8.1.8.1 Fornitura e posa in opera di portoncino 2*5.40*3.04	32,832		
		SOMMANO m² =	32,832	507,90	16.675,37
27		8.3.8 Fornitura e collocazione di porta intern aule catechismo wc 10.0.90*2.20	22,000		
		SOMMANO m² =	22,000	251,90	5.541,80
28		7.1.2 Fornitura di opere in ferro in archivio deposito locale tecnico 3*kg150	450,000		
		SOMMANO kg =	450,000	3,09	1.390,50
29		7.1.3 Posa in opera di opere in ferro di cui archivio deposito locale tecnico 3*kg150	450,000		
		SOMMANO kg =	450,000	2,59	1.165,50
		8) Totale Infissi			220.387,23
		A RIPORTARE			1.423.563,61

N°	N.E.P.	DESCRIZIONE	Quantita'	Prezzo Unit.	Importo
		RIPORTO			1.423.563,61
		<b>Impermeabilizzazioni Coibentazioni</b>			
		<b>Copertura</b>			
30	AP 06	Fornitura e posa di strato impermeabiliz 528	528,000		
		SOMMANO m² =	528,000	37,82	19.968,96
31	5.13	Massetto di sottofondo isolante per pavi 528	528,000		
		SOMMANO m² =	528,000	20,70	10.929,60
32	5.8	Pavimento in piastrelle di Klinker 528	528,000		
		SOMMANO m² =	528,000	49,90	26.347,20
		1) Totale Copertura			57.245,76
		9) Totale Impermeabilizzazioni Coibentazioni			57.245,76
		A RIPORTARE			1.480.809,37

N°	N.E.P.	DESCRIZIONE	Quantita'	Prezzo Unit.	Importo
		RIPORTO			1.480.809,37
		<b>Ponteggi</b>			
33		23.1.1.1.2 Approntamento di ponteggio in elementi p 140*15	2.100,000		
		SOMMANO m² =	2.100,000	8,52	17.892,00
34		23.1.1.2 Nolo, manutenzione e controllo di 140*15*24	50.400,000		
		SOMMANO m² =	50.400,000	1,02	51.408,00
35		23.1.1.3 Smontaggio ad opera ultimata di 140*15	2.100,000		
		SOMMANO m² =	2.100,000	3,25	6.825,00
		10) Totale Ponteggi			76.125,00
		A RIPORTARE			1.556.934,37



N°	N.E.P.	DESCRIZIONE	Quantita'	Prezzo Unit.	Importo
		RIPORTO			1.556.934,37
		<b>Sistemazione esterna</b>			
36	6.2.6	Pavimentazione di marciapiedi in battuto marciapiede 150	150,000		
		SOMMANO m² =	150,000	26,70	4.005,00
37	6.2.15.2	Fornitura e collocazione di orlatura ret 110	110,000		
		SOMMANO m =	110,000	34,30	3.773,00
38	5.12.2	Massetto di sottofondo per pavimentazion Violetto ingresso 90	90,000		
		SOMMANO m² =	90,000	11,70	1.053,00
39	3.2.4	Fornitura e collocazione di rete d'accia Violetto ingresso 90*Kg. 4.50	405,000		
		SOMMANO kg =	405,000	2,04	826,20
40	6.2.7.1	Fornitura, trasporto e posa in opera di 90	90,000		
		SOMMANO m² =	90,000	61,20	5.508,00
		11) Totale Sistemazione esterna			15.165,20
		A RIPORTARE			1.572.099,57

RIEPILOGO CAPITOLI	Pag.	%Incidenza	Importo subCap.	IMPORTO
Rimozione, Demolizioni, Dismissioni, Scavi, Trasporto a discarica	1	6,675		104.944,03
Strutture in c.a.	2	51,873		815.498,11
Pali in c.a.	2	(26,458) 13,725	215.765,58	
Strutture in fondazione	2	(32,553) 16,886	265.468,71	
Strutture in elevazione	3	(40,989) 21,262	334.263,82	
Murature	4	2,311		36.337,25
Pavimenti	5	1,264		19.879,54
Impianti tecnologici	6	7,887		124.000,00
Intonaci	7	5,609		88.180,67
Coloriture e verniciature	8	0,912		14.336,78
Infissi	9	14,019		220.387,23
Impermeabilizzazioni Coibentazioni	10	3,641		57.245,76
Copertura	10	3,641	57.245,76	
Ponteggi	11	4,842		76.125,00
Sistemazione esterna	12	0,965		15.165,20

**SOMMANO I LAVORI A BASE D'ASTA**

€ 1.572.099,57

Costi della sicurezza

10.000,00

**Importo complessivo dei lavori**

€ 1.582.099,57

li 13/05/2015

IL PROGETTISTA

II° Stralcio



N°	N.E.P.	DESCRIZIONE	Quantita'	Prezzo Unit.	Importo
		<b>Rimozioni, Demolizioni, Dismissioni, Scavi, Trasporto a discarica</b>			
1		1.1.6.2 Scavo a sezione obbligata, per qualsiasi Platea corpo uffici aule 255	255,000		
		Fondazione muro di recinzione (205+50)*0.70*0.40	71,400		
		Fondazione orlatura 383.78*0.50*0.30	57,567		
		SOMMANO m³ =	383,967	16,60	6.373,85
2		1.3.6 Trasporto di materie provenienti dalle Quantità di cui alla voce 1.1.6.2 383.967*29.00 Km.	11.135,043		
		SOMMANO m³ =	11.135,043	0,36	4.008,62
		1) Totale Rimozioni, Demolizioni, Dismissioni, Scavi, Trasporto a discarica			10.382,47
		A RIPORTARE			10.382,47

					Pag.2
N°	N.E.P.	DESCRIZIONE	Quantita'	Prezzo Unit.	Importo
		RIPORTO			10.382,47
		<b>Strutture in c.a.</b>			
		<b>Pali in c.a.</b>			
3		4.1.1.1 Trasferimento in cantiere di apparecchiatura 1	1,000		
		SOMMANO corpo =	1,000	3.180,00	3.180,00
4		4.1.2.18 Palo trivellato gettato in opera - Form 14 pali *18 ml	252,000		
		SOMMANO m =	252,000	46,50	11.718,00
5		4.1.6 Fornitura e posa in opera di camicie in spessore camicia s=7.1 si ipotizza kg/ml 70.10 si prevede l'incamiciatura di tutti i pali per ml. 10.00 ciascuno 14*10*70.10	9.814,000		
		SOMMANO kg =	9.814,000	2,89	28.362,46
6		3.2.1.1 Acciaio in barre a aderenza migliorata C (14 pali *3.14*0.20*0.20*18)*250	7.912,800		
		SOMMANO kg =	7.912,800	1,90	15.034,32
		1) Totale Pali in c.a.			58.294,78
		<b>Strutture in fondazione</b>			
7		3.1.1.1 Conglomerato cementizio per strutture no Magrone platea Uffici mq. 217*0.15	32,550		
		SOMMANO m³ =	32,550	115,20	3.749,76
8		3.1.3.1 Conglomerato cementizio per strutture in Platea corpo uffici aule mc. 155.00	155,000		
		SOMMANO m³ =	155,000	155,60	24.118,00
9		3.2.2 Casseforme per strutture intelaiate in Platea uffici mq. 71.00*0.85	60,350		
		SOMMANO m² =	60,350	30,80	1.858,78
10		3.2.1.1 Acciaio in barre a aderenza migliorata C 155*250	38.750,000		
		SOMMANO kg =	38.750,000	1,90	73.625,00
		2) Totale Strutture in fondazione			103.351,54
		A RIPORTARE			172.028,79

					Pag.3
N°	N.E.P.	DESCRIZIONE	Quantita'	Prezzo Unit.	Importo
		RIPORTO			172.028,79
		<b>Strutture in elevazione</b>			
11	3.1.3.11	Conglomerato cementizio per strutture in Corpo uffici aule travi 12.30 pilastri 10	12,300 10,000		
		SOMMANO m³ =	22,300	172,70	3.851,21
12	3.2.2	Casseforme per strutture intelaiate in Uffici Pliastri mq. 140+Travi mq. 107	247,000		
		SOMMANO m² =	247,000	30,80	7.607,60
13	3.2.1.1	Acciaio in barre a aderenza migliorata C 22.30*250	5.575,000		
		SOMMANO kg =	5.575,000	1,90	10.592,50
14	3.3.5.2	Formazione di solaio antincendio, colloc 123	123,000		
		SOMMANO m² =	123,000	93,40	11.488,20
		3) Totale Strutture in elevazione			33.539,51
		2) Totale Strutture in c.a.			195.185,83
		A RIPORTARE			205.568,30

N°	N.E.P.	DESCRIZIONE	Quantita'	Prezzo Unit.	Importo
		RIPORTO			205.568,30
		<b>Murature</b>			
15	2.1.18	Muratura di tamponamento in blocchi Uffici mq. 158.05 158.05	158,050 158,050		
		SOMMANO m <sup>2</sup> =	316,100	89,70	28.354,17
16	2.1.9.1	Elemento di copertura per muri di spesso 6*1.40	8,400		
		SOMMANO m =	8,400	30,20	253,68
17	2.2.3.3	Tramezzi con tavelle realizzate con calc Uffici mq. 101.50 101.50	101,500 101,500		
		SOMMANO m <sup>2</sup> =	203,000	33,10	6.719,30
		3) Totale Murature			35.327,15
		A RIPORTARE			240.895,45

N°	N.E.P.	DESCRIZIONE	Quantita'	Prezzo Unit.	Importo
		RIPORTO			240.895,45
		<b>Pavimenti</b>			
18	AP3	massetto (5.12.1) cm.6*3 Dati dimensionali 123	123,000		
		SOMMANO m² =	123,000	53,40	6.568,20
19	5.18.3	Pavimentazioni con elementi di marmo da Dati dimensionali Ingresso+Aula liturgica+Fonte battesimale+Area della penitenza+Sacrestia+Localiparrocchiali e locali tecnici+campanile 739.65	739,650		
		SOMMANO m² =	739,650	66,90	49.482,59
20	5.15.1	Fornitura e posa in opera di piastrelle 123	123,000		
		SOMMANO m² =	123,000	59,20	7.281,60
21	5.20	Levigatura con mezzo meccanico di Dati dimensionali Ingresso+Aula liturgica+Fonte battesimale+Area della penitenza+Sacrestia+Localiparrocchiali e locali tecnici+campanile 739.65	739,650		
		SOMMANO m² =	739,650	12,80	9.467,52
22	5.21	Lucidatura a piombo di pavimenti già Dati dimensionali Ingresso+Aula liturgica+Fonte battesimale+Area della penitenza+Sacrestia+Localiparrocchiali e locali tecnici+campanile 739.65	739,650		
		SOMMANO m² =	739,650	13,20	9.763,38
		4) Totale Pavimenti			<b>82.563,29</b>
		A RIPORTARE			323.458,74



N°	N.E.P.	DESCRIZIONE	Quantita'	Prezzo Unit.	Importo
		RIPORTO			323.458,74
		<b>Rivestimenti</b>			
23	5.19.2	Fornitura e posa in opera di zocchetto 350 R	350,000		
		Rivestimenti esterni 1000	1.000,000		
		SOMMANO m =	1.350,000	15,50	20.925,00
24	5.9	Rivestimento di pareti con piastrelle 150	150,000		
		SOMMANO m <sup>2</sup> =	150,000	50,70	7.605,00
		5) Totale Rivestimenti			28.530,00
		A RIPORTARE			351.988,74

N°	N.E.P.	DESCRIZIONE	Quantita'	Prezzo Unit.	Importo
		<b>Intonaci</b>			351.988,74
		RIPORTO			
25		9.1.1 Intonaco civile per interni dello spesso sottosolaio copertura 123 158.05+101.50*2	123,000 361,050 SOMMANO m <sup>2</sup> = 484,050	20,10	9.729,41
26		9.1.8 Intonaco civile per esterni dello spesso 158.05	158,050 SOMMANO m <sup>2</sup> = 158,050	22,30	3.524,52
		6) Totale Intonaci			13.253,93
		A RIPORTARE			365.242,67

N°	N.E.P.	DESCRIZIONE	Quantita'	Prezzo Unit.	Importo
		RIPORTO			365.242,67
		<b>Coloriture e verniciature</b>			
27		11.2.4 Tinteggiatura per esterni con a base di 158.05	158,050		
		SOMMANO m² =	158,050	13,20	2.086,26
28		11.3.2 Tinteggiatura per interni con pittura 158.05*2+101.50*2	519,100		
		SOMMANO m² =	519,100	11,10	5.762,01
		7) Totale Coloriture e verniciature			7.848,27
		A RIPORTARE			373.090,94

N°	N.E.P.	DESCRIZIONE	Quantita'	Prezzo Unit.	Importo
		RIPORTO			373.090,94
		Infissi			
29		API Infissi (8.1.6.1) + vetro serigrafato Uffici 3.12*11 Copertura 55	34,320 55,000		
		SOMMANO m² =	89,320	1.010,80	90.284,66
30		8.3.8 Fornitura e collocazione di porta intern aule catechismo wc 10*0.90*2.20	19,800		
		SOMMANO m² =	19,800	251,90	4.987,62
		8) Totale Infissi			95.272,28
		A RIPORTARE			468.363,22

N°	N.E.P.	DESCRIZIONE	Quantita'	Prezzo Unit.	Importo
		RIPORTO			468.363,22
		<b>Impermeabilizzazioni Coibentazioni</b>			
		<b>Copertura</b>			
31		AP 06 Fornitura e posa di strato impermeabiliz 123	123,000		
		SOMMANO m² =	123,000	37,82	4.651,86
32		5.13 Massetto di sottofondo isolante per pavi 123	123,000		
		SOMMANO m² =	123,000	20,70	2.546,10
33		5.8 Pavimento in piastrelle di Klinker 123	123,000		
		SOMMANO m² =	123,000	49,90	6.137,70
		1) Totale Copertura			13.335,66
		9) Totale Impermeabilizzazioni Coibentazioni			13.335,66
		A RIPORTARE			481.698,88



N°	N.E.P.	DESCRIZIONE	% Lav.Corpo	Prezzo Unit.	Importo
		RIPORTO			481.698,88
34		<b>Impianti tecnologici</b>			
		IMPIANTI TECNOLOGICI			
		Impianti tecnologici	89,870%	35,320%	443.600,00
		10) Totale Impianti tecnologici			443.600,00
		A RIPORTARE			925.298,88

					Pag.12
N°	N.E.P.	DESCRIZIONE	Quantita'	Prezzo Unit.	Importo
		RIPORTO			925.298,88
		<b>Sistemazione esterna</b>			
35	3.1.1.1	Conglomerato cementizio per strutture no Magrone muro di recinzione (205+50)*0.70*0.15	26,775		
		SOMMANO m³ =	26,775	115,20	3.084,48
36	5.12.2	Massetto di sottofondo per pavimentazioni Area lotto 2527.44 a detrarre aiuole -(50.10+57.17+87.69+123.56+19.82+386.85) area occupazione fabbricato -910.89 Area lato condominio 500	2.527,440		
		SOMMANO m² =	1.391,360	11,70	16.278,91
37	3.2.4	Fornitura e collocazione di rete d'accia Area lotto 2527.44*4.50 a detrarre aiuole -(50.10+57.17+87.69+123.56+19.82+386.85)*4.50 area occupazione fabbricato -910.89*4.50 Area lato condominio 500*4.50	11.373,480		
		SOMMANO kg =	6.261,120	2,04	12.772,68
38	6.2.15.1	Fornitura e collocazione di orlatura ret Aiuole 81.70+39.04+32.60+25.08+48.83+156.53 Area lato condominio 150	383,780		
		SOMMANO m =	533,780	37,10	19.803,24
39	6.2.7.1	Fornitura, trasporto e posa in opera di Area lotto 2527.44 a detrarre aiuole -(50.10+57.17+87.69+123.56+19.82+386.85) area occupazione fabbricato -910.89 Area lato condominio 500	2.527,440		
		SOMMANO m² =	1.391,360	61,20	85.151,23
40	3.1.1.2	Conglomerato cementizio per strutture no fondazione muro di recinzione 205*0.70*0.25 area lato condominio	35,875		
		A RIPORTARE	35,875		1.062.389,42

N°	N.E.P.	DESCRIZIONE	Quantita'	Prezzo Unit.	Importo
		RIPORTO	35,875		1.062.389,42
		50*0.70*0.25	8,750		
		SOMMANO m³ =	44,625	124,00	5.533,50
41	3.1.1.3	Conglomerato cementizio per strutture no			
		Elevazione muro di recinzione			
		205*0.80*0.30	49,200		
		Area lato condomino			
		50*0.80*0.30	12,000		
		SOMMANO m³ =	61,200	133,80	8.188,56
42	3.2.2	Casseforme per strutture intelaiate in			
		muro di recinzione			
		205*0.40*2+205*0.80*2	492,000		
		Area lato condominio			
		50*0.40*2+50*0.80*2	120,000		
		SOMMANO m² =	612,000	30,80	18.849,60
43	3.2.1.2	Acciaio in barre a aderenza migliorata C			
		Elevazione muro di recinzione			
		208*0.80*0.30*100	4.992,000		
		50*0.80*0.30*100	1.200,000		
		fondazione muro di recinzione			
		205*0.70*0.25*100	3.587,500		
		50*0.70*0.25*100	875,000		
		SOMMANO kg =	10.654,500	1,64	17.473,38
44	7.2.10.2	Pannelli modulari verticali in grigliato			
		205*2+50*2	510,000		
		SOMMANO m² =	510,000	106,20	54.162,00
45	10.4.2	Fornitura e collocazione di lastre di -			
		pedate scale esterne			
		77.81+2.45+23.75+2.51+3.84+31.22+2.51+20.37+2.50	166,960		
		SOMMANO m² =	166,960	140,30	23.424,49
46	10.7.2	Compenso addizionale per la posa in oper			
		scale esterne			
		77.81+2.45+23.75+2.51+3.84+31.22+2.51+20.37+2.50	166,960		
		SOMMANO m² =	166,960	56,40	9.416,54
47	10.2.2	Fornitura e collocazione di lastre di -			
		alzate scale esterne			
		(23.24*4+16.01*4+2.61*3*4+26.13+17.42+8.72+8.44+18.7			
		8+13.93)*0.15	42,261		
		SOMMANO m² =	42,261	108,50	4.585,32
48	10.7.1	Compenso addizionale per la posa in oper			
		alzate scale esterne			
		(23.24*4+16.01*4+2.61*3*4+26.13+17.42+8.72+8.44+18.7			
		8+13.93)*0.15	42,261		
		SOMMANO m² =	42,261	45,10	1.905,97
49		OPERE A VERDE			
		A RIPORTARE	10,130%	3,981%	50.000,00
					1.255.928,78

N°	N.E.P.	DESCRIZIONE	Quantita'	Prezzo Unit.	Importo
		RIPORTO			1.255.928,78
		11) Totale Sistemazione esterna			330.629,90
		A RIPORTARE			1.255.928,78

RIEPILOGO CAPITOLI	Pag.	%Incidenza	Importo subCap.	IMPORTO
Rimozione, Demolizioni, Dismissioni, Scavi, Trasporto a discarica	1	0,827		10.382,47
Strutture in c.a.	2	15,541		195.185,83
Pali in c.a.	2	(29,866) 4,641	58.294,78	
Strutture in fondazione	2	(52,950) 8,229	103.351,54	
Strutture in elevazione	3	(17,183) 2,670	33.539,51	
Murature	4	2,813		35.327,15
Pavimenti	5	6,574		82.563,29
Rivestimenti	6	2,272		28.530,00
Intonaci	7	1,055		13.253,93
Coloriture e verniciature	8	0,625		7.848,27
Infissi	9	7,586		95.272,28
Impermeabilizzazioni Coibentazioni	10	1,062		13.335,66
Copertura	10	1,062	13.335,66	
Impianti tecnologici	11	35,320		443.600,00
Sistemazione esterna	12	26,325		330.629,90

**SOMMANO I LAVORI A BASE D'ASTA**

**€ 1.255.928,78**

**Costi della Sicurezza**

**73.100,00**

**Importo complessivo dei lavori**

**€ 1.329.028,78**

IL PROGETTISTA



Lavori a base d'asta I° Stralcio	€ 1.572.099,57	
Lavori a base d'asta II° Stralcio	<u>€ 1.255.928,78</u>	
IMPORTO DEI LAVORI A BASE D'ASTA	€ 2.828.028,35	€ 2.828.028,35
Costi Sicurezza I° Stralcio	€ 73.000,00	
Costi Sicurezza II° Stralcio	<u>€ 10.000,00</u>	
IMPORTO COSTI DELLA SICUREZZA	€ 83.100,00	€ <u>83.100,00</u>
IMPORTO COMPLESSIVO		€ 2.911.128,35