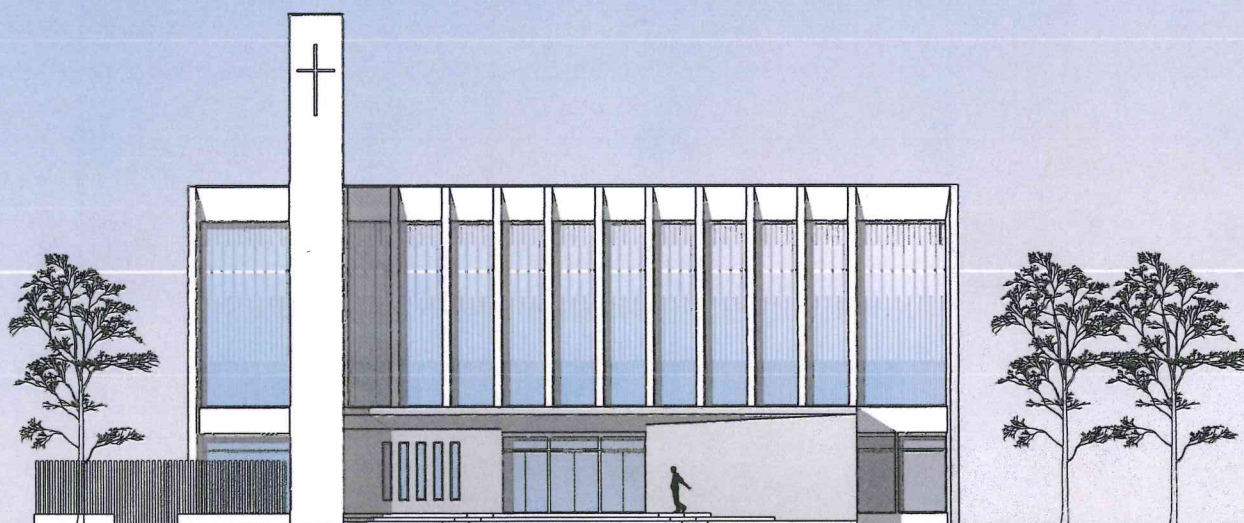




COMUNE DI PALERMO
Area Tecnica della Riqualificazione
Urbana e delle Infrastrutture
Ufficio Edilizia Pubblica, Cantiere Comunale e Autoparco

Progetto Preliminare



NUOVA CHIESA DI SANTA SUSANNA

Coordinatore della Progettazione:

Arch. Gabriella Minaudo

Gruppo di Progettazione:

Arch. Gabriella Minaudo, Arch. Francesco La Cerva, Ing. Marisa Bellomo,
Ing. Leonardo Triolo, Ing. Massimo Verga, Ing. Calogero Vinci, Esp. di Prog.
Dario Gueci, Esp. Geometra Giuseppe Bagnera, Dott. Giuseppe Vinti

Coordinatore della Sicurezza:

Ing. Massimo Verga

RUP:

Arch. Paola Maida

Quadro economico 1° Stralcio

C 3

Santa Susanna 1° Stralcio

QUADRO ECONOMICO

a.1) LAVORI A CORPO		€	1.572.099,57	€	1.572.099,57
a.3) costi della sicurezza		€	10.000,00	€	10.000,00
SOMMANO I LAVORI					1.582.099,57
b) SOMME A DISPOSIZIONE DELL'AMMINISTRAZIONE					
b.1) arredi sacri		€	12.943,49		
b.2) Rilievi accertamenti e indagini e indagini OPCM3274/		€			
b.3) Allacciamenti ai pubblici servizi		€	10.000,00		
b.4) Imprevisti 5% di a)		€	79.104,98		
b.5) Accantonamento di cui all'art. 133, commi 3-4		€	31.641,99		
b.6) Spese Tecniche					
b.6.1) incentivo art. 92 c.5		€	31.641,99		
b.6.2) Assicurazione art. 90 c. 5 e art. 92 c.7 bis		€	1.572,10		
b.6.3) Spese di carattere strumentale art. 92 c.7 bis		€	12.200,00		
b.6.4) Progettazione esecutiva e Coordinamento sicurezza ESTERNA		€	0,00		
b.6.5) Collaudo esterno		€	0,00		
b.6.6) conferenza di servizi		€	3.000,00		
b.8) Opere d'Arte		€	0,00		
b.9) Spese per pubblicità		€	10.000,00		
b.10) Spese per:					
b.10.1) accertamenti di laboratorio e verifiche tecniche previste nel CSA		€	15.000,00		
b.10.2) collaudo statico e tecnico amministrativo ESTERNO		€	0,00		
b.10.3) incarico di Verifica ESTERNO		€	0,00		
b.11) iva10% su a.1 - a.3 - b.4		€	166.120,45		
b.10.2) iva 22% su b1-b.2 -b.3 -b.6.2 -b.6.3 -b.6.4 -b.8 - b.9 -b.10.1 -b.10.2 -b.10.3.-b.13		€	18.175,43		
b.12) Spese per Autorità di vigilanza		€	600,00		
b.13) Oneri di accesso a discarica		€	20.900,00		
b.14) Espropriazioni		€	0,00		
b.15) Indennità reitera vincoli		€			
b.16) Spese per catastazione		€	5.000,00		
Totale somme a disposizione		€	417.900,43	€	417.900,43
TOTALE PROGETTO				€	2.000.000,00