

# PROGETTO

MUNICIPIO DI PALERMO  
ASSESSORATO AL TERRITORIO  
RIPARTIZIONE URBANISTICA  
GRUPPO V.

PIANO DI UTILIZZAZIONE DELLA ZONA B  
DELLA R.N.O. MONTE PELLEGRINO

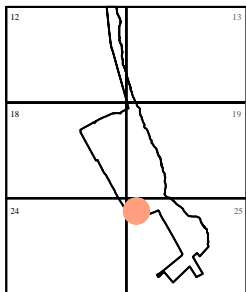
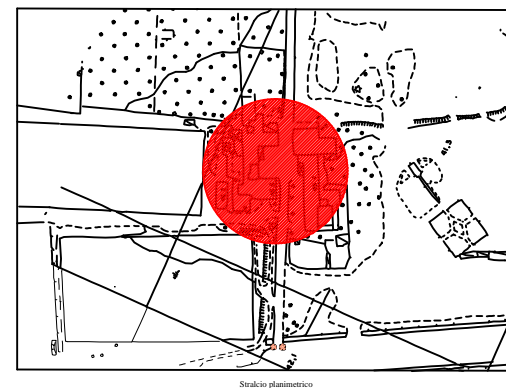
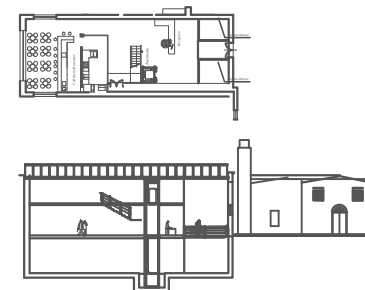


ELABORATO RM - 7

Rilievo dei manufatti storici del Parco della Favorita:  
Case Rocca

Il Coordinatore:  
Arch. Onofia Amara

Il Capo Ripartizione:  
Arch. Giovanni Schemmari



Piano di utilizzazione della zona B della R.N.O. Monte Pellegrino