



**CITTA' DI PALERMO**

**VARIANTE GENERALE AL P.R.G.**

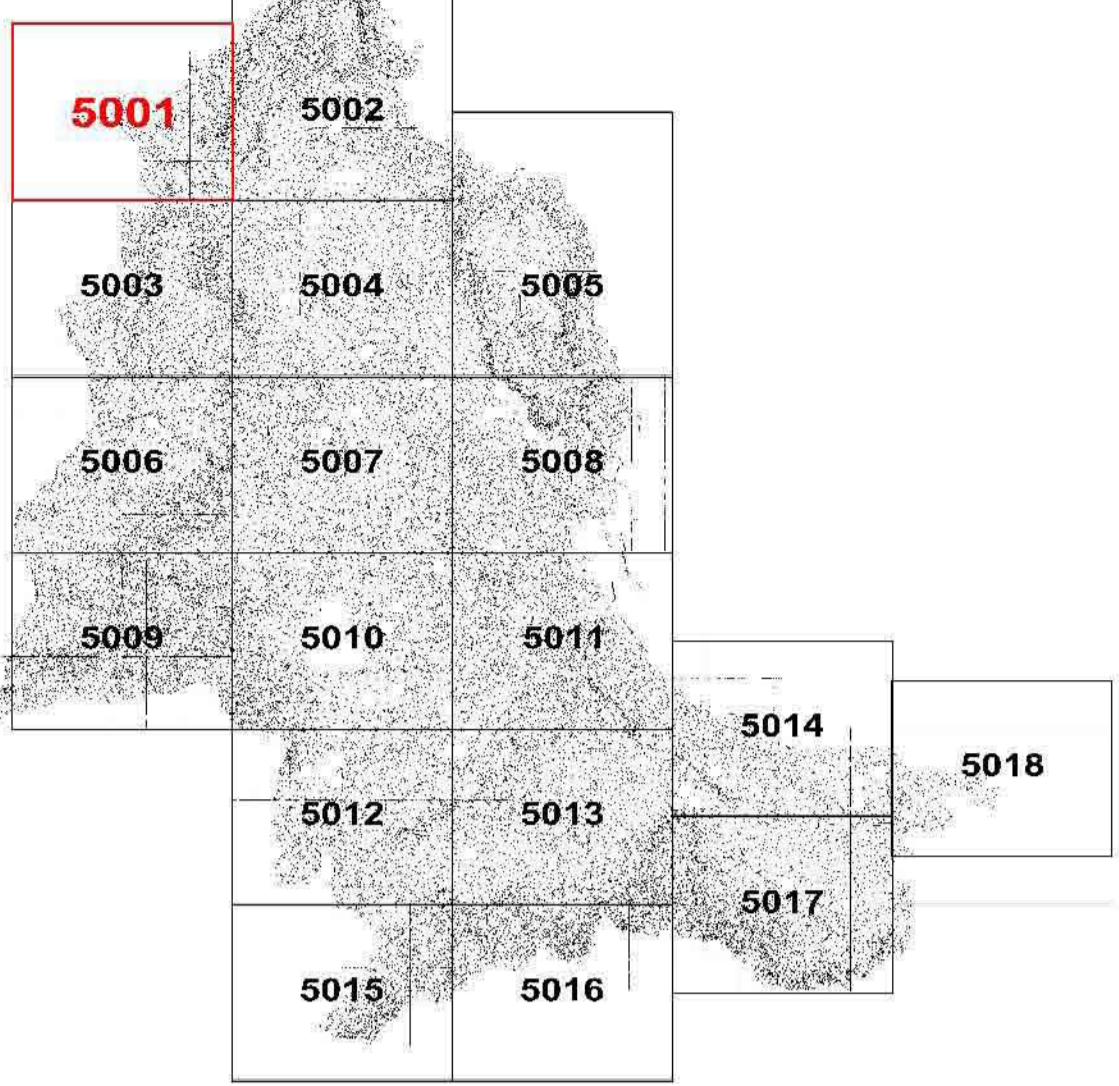
Approvata con D.Dir. 598 e 12420R/02 dell'Assessorato Territorio ed Ambiente della Regione Siciliana

**Tav. P2b - 5001 - SCHEDA NORMA**

**Interventi sugli immobili classificati come "Netto Storico"**

Adeguati al D.Dir. 598 e 12420R/02 di approvazione

Palermo - Luglio 2003  
Presse D'atto Delibera 7 / 2004



Progettazione: Ufficio del Piano - Dell'Isola di G.M. 423 del 15/03/1984 e successive integrazioni  
Assessore all'Urbanistica - Arch. Mario MILONE

Il Dirigente del Servizio di Formazione strumenti urbanistici - Arch. Vincenzo POLIZZI

Il Capo Settore Urbanistica - Arch. Federico LAZZARO

**LEGENDA**

**EDILIZIA RESIDENZIALE**

- VILLE, BAGLI, CASENE, MASSERIE, PALAZZI
- EDILIZIA IN LINEA
- EDILIZIA RURALE E A SCHIERA DI BORGATA
- VILLINI

**EDILIZIA NON RESIDENZIALE**

- (A) - UFFICI PER LA PUBBLICA AMMINISTRAZIONE
- (C) - EDIFICI PER ATTIVITA' CULTURALI, SPETTACOLO, ETC
- (D) - EDIFICI PER ATTIVITA' PRODUTTIVE
- (H) - OSPEDALI E LUOGHI DI CURA
- (M) - EDIFICI ISOLATI
- (R) - EDIFICI RELIGIOSI E/O ASSISTENZIALI
- (S) - SCUOLE, ISTITUTI DI ISTRUZIONE SECONDARIA, UNIVERSITA'
- (T) - ALBERGHI E IMPIANTI TURISTICI
- (V) - VASCHE

**Zone "A"**

- A1 Monumenti storici e relative pertinenze e fasce di intervento pregio storico ed ambientale
- A2 Tessuti urbani storici

- Aree ed immobili soggetti a tutela ambientale
- Verde Storico

**Simboli funzionali**

- Elenco netto storico
- Elenco verde storico

