



CITTA' DI PALERMO

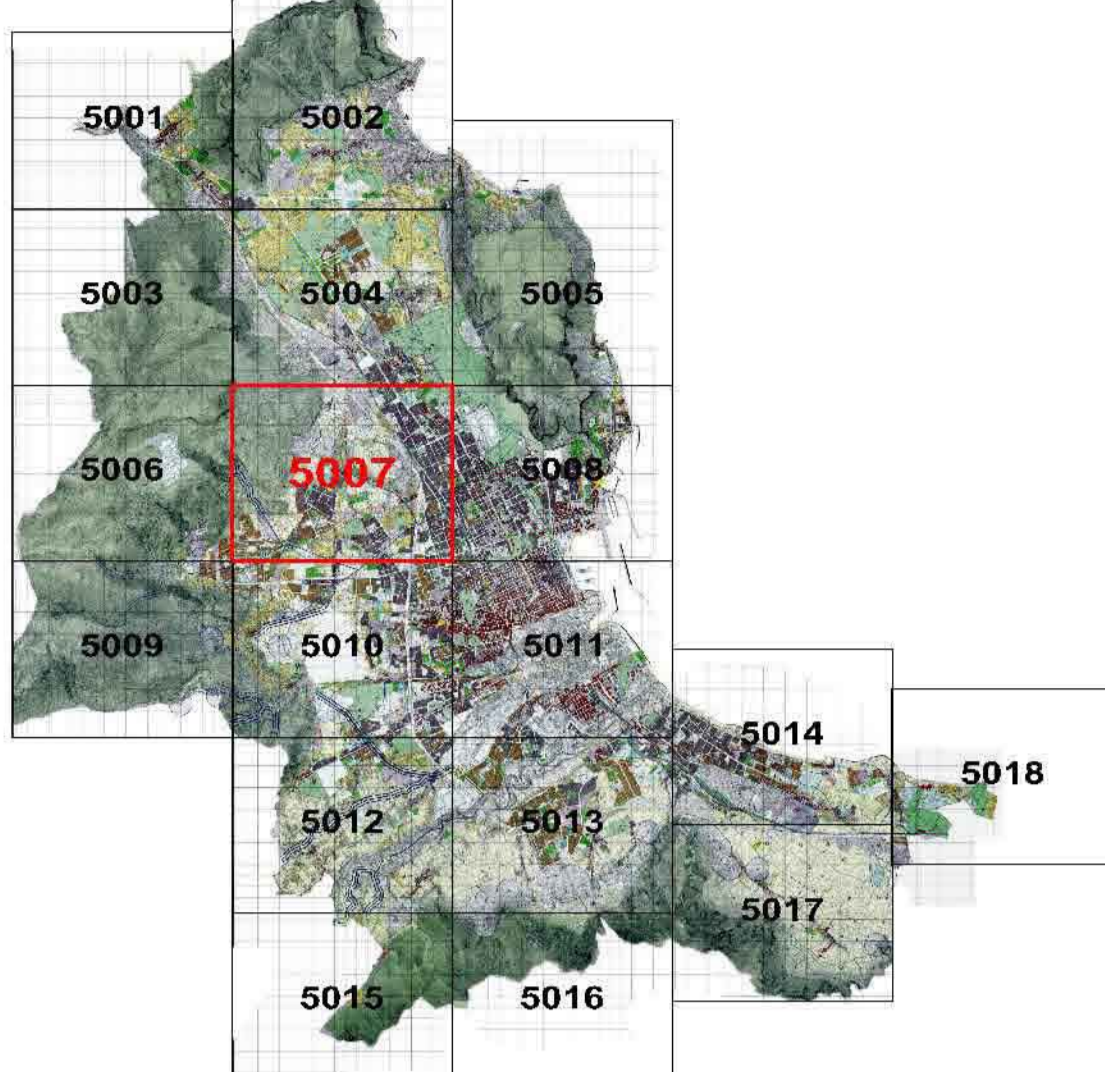
VARIANTE GENERALE AL P.R.G.

Approvata con D.C.R. 528 e 124/D.R. 62 dell'Assessorato Territorio ed Ambiente della Regione Siciliana

Tav. P2a - 5007

Zonizzazione e vincoli sul territorio

Adottata in D.C.R. 224 e 140/D.R. 62 di approvazione
Palermo - Luglio 2003
Presca D'atto Dellibera 7 / 2004



Progettazione: Ufficio del Piano - Dellibera di G.M. 423 del 15/03/1994 e successive integrazioni
Assessore all'Urbanistica - Arch. Mario MILONE

Il Dirigente del Servizio di Formazione strumenti urbanistici - Arch. Vincenzo POLIZZI

Il Capo Settore Urbanistica - Arch. Federico LAZZARO

LEGENDA

ZONIZZAZIONE

Zona "A"

- A1 Insediamenti storici e nuclei perenni e nuclei di rilevante pregio storico ed ambientale.
- A2 Insediamenti storici.

Zona "B"

- B0a Aree urbane che (sopra)pongono e proseguono l'impianto urbanistico delle zone A2 facenti parte del centro urbano di Palermo
- B0b Aree urbane che (sopra)pongono e proseguono l'impianto urbanistico delle zone A2 facenti parte delle borgate
- B1 Aree urbane caratterizzate da edilizia residenziale a bassa densità con tipologia a casa unifamiliare
- B2 Aree urbane caratterizzate da edilizia residenziale con densità pari o inferiore a Aniceto
- B3 Aree urbane caratterizzate da edilizia residenziale con densità superiore a 4/mq.
- B4a Parti di territorio urbanizzate sulla base di piani di edilizia economica e popolare e sovvenzionata realizzate fino agli anni 50.
- B4b Parti di territorio urbanizzate sulla base di piani di edilizia economica e popolare o sovvenzionata realizzati dopo gli anni 50.
- B5 Parti di territorio agricolo che hanno subito massiccia edificazione.

Zona "C"

- Ca Aree di nuove edificazioni
- Cb Aree di nuove edificazioni che discendono dal dissesto delle B1

Zona "D"

- D1 Aree di insediamenti produttivi salienti

- D2 Aree nuove per insediamenti produttivi da esecuzionare a P.U.P. o a P.E.
- E1 Parti di territorio prevalentemente patrimoniale caratterizzate da colture agricole
- E2 Parti di territorio prevalentemente collinari caratterizzate da vegetazione di tipo spontaneo.
- F1 Insediamenti di istruzione secondaria superiore o superiore di base
- F2 Ospedali, luoghi di cura, presidi sanitari o strutture di base
- F3 Attrezzature sportive
- F4 Parchi urbani e territoriali
- F5 Aree generali
- F6 Voci
- F7 Servizi giudiziari e penitenziari
- F8 Cliniche
- F9 Area ospedala
- F10 Caserma e aree militari
- F11 Università
- F12 Attrezzature museali, culturali ed espos.
- F13 Aree tecnologiche
- F14 Attrezzature assistenziali
- F15 Aree e sedi direzionali sovcomunitari
- F16 Aree ferroviarie o portuali
- F17 Aeroporto
- F18 Discariche R.S.U. e speciali
- F19 Luna park
- F20 Aree direzionali
- F21 Aree direzionali
- F22 Deposito transitorio
- F23 Laboratorio di astrofisica spaziale
- F24 Istituto Universitario Zoologico

- F1 Insediamenti di istruzione secondaria superiore o superiore di base
- F2 Ospedali, luoghi di cura, presidi sanitari o strutture di base
- F3 Attrezzature sportive
- F4 Parchi urbani e territoriali
- F5 Aree generali
- F6 Voci
- F7 Servizi giudiziari e penitenziari
- F8 Cliniche
- F9 Area ospedala
- F10 Caserma e aree militari
- F11 Università
- F12 Attrezzature museali, culturali ed espos.
- F13 Aree tecnologiche
- F14 Attrezzature assistenziali
- F15 Aree e sedi direzionali sovcomunitari
- F16 Aree ferroviarie o portuali
- F17 Aeroporto
- F18 Discariche R.S.U. e speciali
- F19 Luna park
- F20 Aree direzionali
- F21 Aree direzionali
- F22 Deposito transitorio
- F23 Laboratorio di astrofisica spaziale
- F24 Istituto Universitario Zoologico

- Area ed insediamenti soggetti a tutela ambientale
- Netto Storico
- Verde Storico
- FC Fascia costiera

Istruzione

- S1 Asilo Nido
- S2 Scuole dell'obbligo

Attrezzature di interesse comune

- IC1 Chiese e Centri Religiosi
- IC2 Edifici per il tempo libero
- IC3 Edifici per la pubblica amministrazione
- IC4 Centri culturali
- IC5 Centri sociali e sanitari, presidi sanitari o strutture di base
- IC6 Convalescenze
- IC7 Uffici P.P.T.T., Caserme, etc.
- IC8 Teatri
- IC9 Case di riposo
- IC10 Biblioteche
- IC11 Centri di formazione
- IC12 Aree sanitarie
- IC13 Attrezzature per l'igiene ambientale
- IC14 Casale municipale

Verde Pubblico

- V1 Campi gioco bimbi
- V2 Campi sportivi
- V3 Spazi pubblici a verde
- V4 Aree attrezzate a parco
- V5 Impianti sportivi

Parcheggi

- P Parcheggi
- P- Parcheggi sotterranei
- P- Parcheggi multipiano

Metropolitana

- Plata ciclabile - ex tratto ferroviario Palermo-Messina
- Manufatti da demolire

Centri di Municipalità

- Centri Municipalità

Proiezioni esecutive

- Proiezioni esecutive - Piani particolareggiati Zona "A"
- Proiezioni esecutive Zona "D"

Ambiti in zone E1, E2 e B5 da sottoporre a pianificazione particolareggiata in località Mesolite

- Perimetro dell'area da sottoporre a pianificazione particolareggiata in località Mesolite
- Perimetro del Piano Regolatore del Porto

Piani di Lottizzazione approvati

- Piani di Lottizzazione approvati

Simboli funzionali

- Centro della Municipalità
- Attività ricettive e complementari di turismo
- Campo nomadi
- Attività ricettive e complementari di turismo
- Impianto Distributore Carburanti
- Confine di Circostrazione

REGIME VINCOLISTICO

Riserva naturale orientata

- Zona A - Riserva
- Zona B - Preserva
- Zona D1 - Preserva

Vincoli di tutela e salvaguardia e fasce di rispetto

- Area archeologica ed insediamenti di interesse storico - monumentale, vincolati ai sensi dell'art. 108/39
- Area di interesse archeologico, ex Legge n. 108/39, integrata con nota Soprintendenza BB CC AA n. 1732 del 9/6/02
- Regie Trazzere di cui alla nota dell'Ufficio Speciale per le Trazzere prot. n. 1473 del 26/9/02
- Siti di importanza Comunitaria di cui alla nota dell'Assessorato Territorio Ambientale n. 75 del 16/05/02
- Siti Fossiliferi di interesse speleologico o paleontologico (L.R. n. 77/88) di cui alla nota della Soprintendenza BB CC AA n. 4346 del 22/05/02
- Siti SMI
- Grotte
- D.P. n. 753 del 11/07/89
- Fascia di rispetto delle sedi stradali, secondo il nuovo codice della strada
- Fascia di rispetto delle sedi stradali, secondo il nuovo codice della strada
- Perimetro cave attive di coltivazione e fasce di rispetto
- Vincolo idrogeologico R.D.L. n. 3267 del 30/12/23
- Vincolo di inaffidabilità nella fascia dei 100m dalla battaglia L.R. n. 1091 art. 5 comma 3
- Vincolo paesaggistico - Decreto Legge n° 488/99 art. 145 - ex legge 431/85
- Vincolo paesaggistico - D.L. 490/99, art. 139 - ex legge 1487/39
- Fascia di rispetto dal depuratore - L.R. 27 del 15/05/96 art. 46
- Fascia di rispetto cimiteriale - L. 863 del 17/10/57 art. 1
- Vincolo aeroportuale (legge n. 58 del 04/02/83 art. 714 e 715 bis)
- Demanio universale di Monte Pellegrino (dal Civico (nota RAL n. 1056 del 20/8/86)

Area archeologica ed insediamenti di interesse storico - monumentale, vincolati ai sensi dell'art. 108/39

Area di interesse archeologico, ex Legge n. 108/39, integrata con nota Soprintendenza BB CC AA n. 1732 del 9/6/02

Regie Trazzere di cui alla nota dell'Ufficio Speciale per le Trazzere prot. n. 1473 del 26/9/02

Siti di importanza Comunitaria di cui alla nota dell'Assessorato Territorio Ambientale n. 75 del 16/05/02

Siti Fossiliferi di interesse speleologico o paleontologico (L.R. n. 77/88) di cui alla nota della Soprintendenza BB CC AA n. 4346 del 22/05/02

Siti SMI

Grotte

D.P. n. 753 del 11/07/89

Fascia di rispetto delle sedi stradali, secondo il nuovo codice della strada

Fascia di rispetto delle sedi stradali, secondo il nuovo codice della strada

Perimetro cave attive di coltivazione e fasce di rispetto

Vincolo idrogeologico R.D.L. n. 3267 del 30/12/23

Vincolo di inaffidabilità nella fascia dei 100m dalla battaglia L.R. n. 1091 art. 5 comma 3

Vincolo paesaggistico - Decreto Legge n° 488/99 art. 145 - ex legge 431/85

Vincolo paesaggistico - D.L. 490/99, art. 139 - ex legge 1487/39

Fascia di rispetto dal depuratore - L.R. 27 del 15/05/96 art. 46

Fascia di rispetto cimiteriale - L. 863 del 17/10/57 art. 1

Vincolo aeroportuale (legge n. 58 del 04/02/83 art. 714 e 715 bis)

Demanio universale di Monte Pellegrino (dal Civico (nota RAL n. 1056 del 20/8/86)

Vincoli Civile e fasce di rispetto

- Area interdotta all'uso edificatorio o urbanistico per presenza fenomeni di frana per crollo, sconvolgimento e ribaltamento di mura, scivolamento e ribaltamento di diaframmi, colate di fango e detriti; aree interessate da frane e sconvolgimenti di pendici a pericolosità elevata
- Pozzi acque potabili e fasce di rispetto nelle zone non consentite alcuna antropizzazione
- Pozzi acque non potabili
- Area di pericolosità di cui al D.A.R.T.A. 4 Luglio 2003 "Piano per l'assetto idrogeologico straordinario"
- Area di pericolosità di cui al D.A.R.T.A. 4 Luglio 2003 "Piano per l'assetto idrogeologico straordinario"
- Rischio idraulico molto elevato
- Corri d'acqua
- Fasce di rispetto a 50 metri dall'alveo *
- Corri d'acqua interali
- Aree caratterizzate da cave sifoniche "a fossa" coltivate e dissestamenti del suolo, sprofondamenti, crolli per la presenza di cavità sotterranee antropiche *
- Aree interessate da inondazioni e alluvionamenti *
- Aree con presenza di falde acquifere superficiali e a piccola profondità
- Aree con ristagni d'acqua e allagamenti per substrato argilloso, zone depresse *
- Aree caratterizzate dalla presenza di "dune"
- Fasce di rispetto 20m
- Fasce di rispetto 20m

Area interdotta all'uso edificatorio o urbanistico per presenza fenomeni di frana per crollo, sconvolgimento e ribaltamento di mura, scivolamento e ribaltamento di diaframmi, colate di fango e detriti; aree interessate da frane e sconvolgimenti di pendici a pericolosità elevata

Pozzi acque potabili e fasce di rispetto nelle zone non consentite alcuna antropizzazione

Pozzi acque non potabili

Area di pericolosità di cui al D.A.R.T.A. 4 Luglio 2003 "Piano per l'assetto idrogeologico straordinario"

Area di pericolosità di cui al D.A.R.T.A. 4 Luglio 2003 "Piano per l'assetto idrogeologico straordinario"

Rischio idraulico molto elevato

Corri d'acqua

Fasce di rispetto a 50 metri dall'alveo *

Corri d'acqua interali

Aree caratterizzate da cave sifoniche "a fossa" coltivate e dissestamenti del suolo, sprofondamenti, crolli per la presenza di cavità sotterranee antropiche *

Aree interessate da inondazioni e alluvionamenti *

Aree con presenza di falde acquifere superficiali e a piccola profondità

Aree con ristagni d'acqua e allagamenti per substrato argilloso, zone depresse *

Aree caratterizzate dalla presenza di "dune"

Fasce di rispetto 20m

Fasce di rispetto 20m

Fasce di rispetto 20m

Fasce di rispetto 20m

Fasce di rispetto 20m

Fasce di rispetto 20m

Fasce di rispetto 20m

Fasce di rispetto 20m

Fasce di rispetto 20m

Fasce di rispetto 20m

Fasce di rispetto 20m

Fasce di rispetto 20m

Fasce di rispetto 20m

Fasce di rispetto 20m

Fasce di rispetto 20m

Fasce di rispetto 20m

Fasce di rispetto 20m

Fasce di rispetto 20m

Fasce di rispetto 20m

Fasce di rispetto 20m

Fasce di rispetto 20m

Fasce di rispetto 20m

Fasce di rispetto 20m

Fasce di rispetto 20m

Fasce di rispetto 20m

Fasce di rispetto 20m

Fasce di rispetto 20m

Fasce di rispetto 20m

Fasce di rispetto 20m

Fasce di rispetto 20m

Fasce di rispetto 20m

Fasce di rispetto 20m

Fasce di rispetto 20m

Fasce di rispetto 20m

Fasce di rispetto 20m

Fasce di rispetto 20m

Fasce di rispetto 20m

Fasce di rispetto 20m

Fasce di rispetto 20m

Fasce di rispetto 20m

Fasce di rispetto 20m

Fasce di rispetto 20m

Fasce di rispetto 20m

Fasce di rispetto 20m

Fasce di rispetto 20m

Fasce di rispetto 20m

Fasce di rispetto 20m

Fasce di rispetto 20m

Fasce di rispetto 20m

Fasce di rispetto 20m

Fasce di rispetto 20m

Fasce di rispetto 20m

Fasce di rispetto 20m

Fasce di rispetto 20m

Fasce di rispetto 20m

Fasce di rispetto 20m

Fasce di rispetto 20m

Fasce di rispetto 20m

Fasce di rispetto 20m

Fasce di rispetto 20m

Fasce di rispetto 20m

Fasce di rispetto 20m

Fasce di rispetto 20m

Fasce di rispetto 20m

Fasce di rispetto 20m

Fasce di rispetto 20m

Fasce di rispetto 20m

Fasce di rispetto 20m

Fasce di rispetto 20m

Fasce di rispetto 20m

Fasce di rispetto 20m

Fasce di rispetto 20m

Fasce di rispetto 20m

Fasce di rispetto 20m

Fasce di rispetto 20m

Fasce di rispetto 20m

Fasce di rispetto 20m

Fasce di rispetto 20m

Fasce di rispetto 20m

Fasce di rispetto 20m

Fasce di rispetto 20m

Fasce di rispetto 20m

Fasce di rispetto 20m

Fasce di rispetto 20m

Fasce di rispetto 20m

Fasce di rispetto 20m

Fasce di rispetto 20m

Fasce di rispetto 20m

Fasce di rispetto 20m

Fasce di rispetto 20m

Fasce di rispetto 20m

Fasce di rispetto 20m

Fasce di rispetto 20m

Fasce di rispetto 20m

Fasce di rispetto 20m

Fasce di rispetto 20m

Fasce di rispetto 20m

Fasce di rispetto 20m

Fasce di rispetto 20m

Fasce di rispetto 20m

Fasce di rispetto 20m

Fasce di rispetto 20m