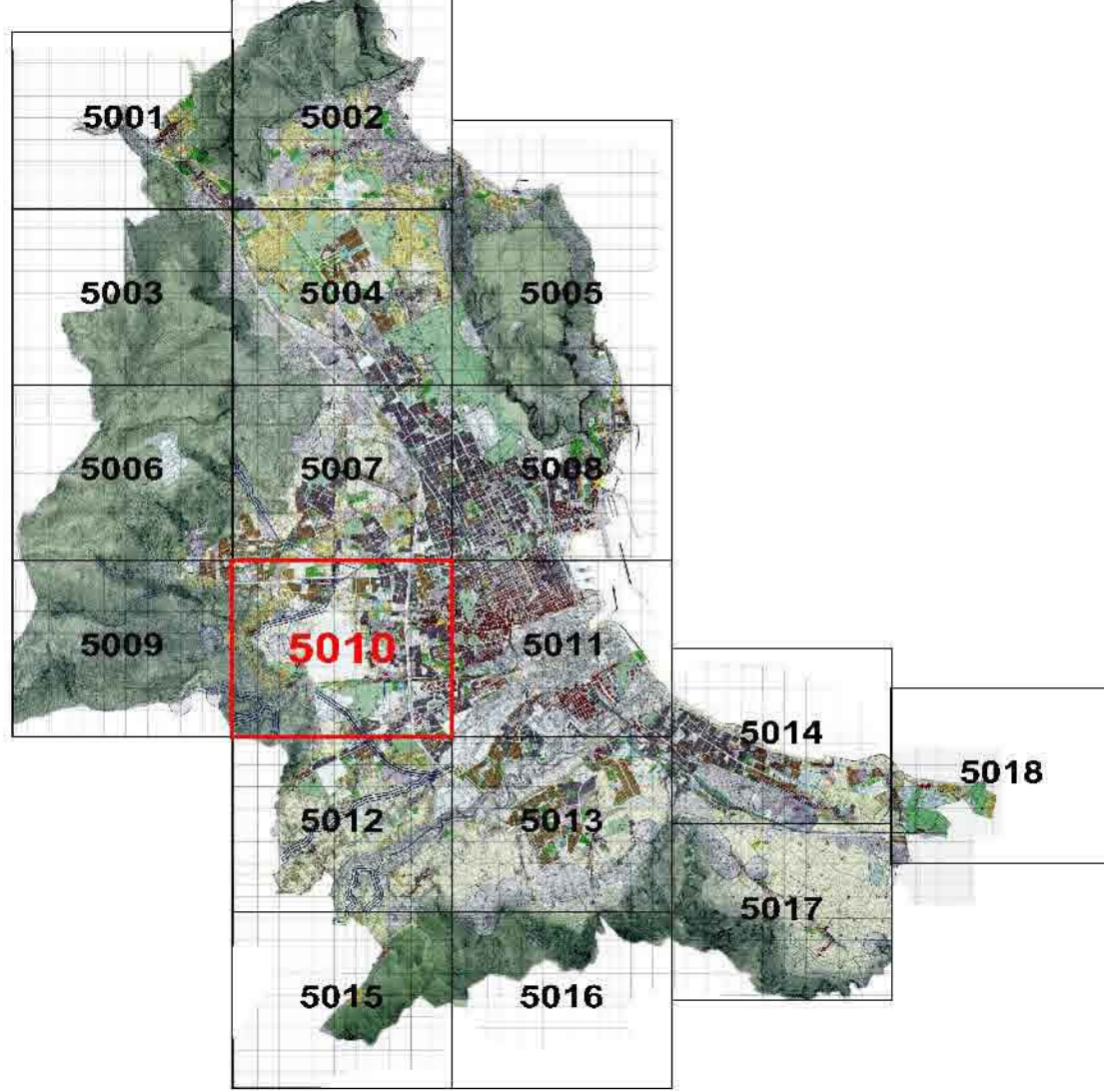




# CITTA' DI PALERMO

## VARIANTE GENERALE AL P.R.G.

Approvata con D.Cr. 558 e 1247/RU/02 dell'Assessorato Territorio ed Ambiente della Regione Siciliana  
**Tav. P2a - 5010**  
Zonizzazione e vincoli sul territorio  
Adottata in D.Cr. 284 e 1040/RU/02 di approvazione  
Palermo - Luglio 2003  
Presca D'atto Delibera 7/2004



Progettazione: Ufficio del Piano - Dell'ura di G.M. 423 del 15/03/1984 e successive integrazioni  
Assessore all'Urbanistica - Arnio Mario MILONE

Il Dirigente del Servizio di Formazione strumenti urbanistici - Arch. Vincenzo POLIZZI

Il Capo Settore Urbanistica - Arch. Federico LAZZARO

### LEGENDA

#### ZONIZZAZIONE

- Zone "A"**
- A1 Insediamenti storici e nuclei periferici e foci di rilevante pregio storico ed ambientale.
  - A2 Insediamenti storici.
- Zone "B"**
- B0a Aree urbane che (s)orgono e proseguono l'impianto urbanistico delle zone A2 facenti parte del centro urbano di Palermo.
  - B0b Aree urbane che (s)orgono e proseguono l'impianto urbanistico delle zone A2 facenti parte delle borgate.
  - B1 Aree urbane caratterizzate da edilizia residenziale a bassa densità con tipologia a casa unifamiliare.
  - B2 Aree urbane caratterizzate da edilizia residenziale con densità pari o inferiore a Anicini.
  - B3 Aree urbane caratterizzate da edilizia residenziale con densità superiore a Anicini.
  - B4a Parti di territorio urbanizzate sulla base di piani di edilizia economica e popolare o sovvenzionata realizzate fino agli anni 50.
  - B4b Parti di territorio urbanizzate sulla base di piani di edilizia economica e popolare o sovvenzionata realizzate dopo gli anni 50.
  - B5 Parti di territorio agricolo che hanno subito massiccia edificazione.
- Zone "C"**
- Ca Aree di nuova edificazione.
  - Cb Aree di nuova edificazione che discendono dal cedimento delle B1.
- Zone "D"**
- D1 Aree di insediamenti produttivi salienti.

- Zone "E"**
- E1 Parti di territorio prevalentemente pianeggiante caratterizzate da colture agricole.
  - E2 Parti di territorio prevalentemente collinari caratterizzate da vegetazione di tipo spontaneo.
- Zone "F"**
- Spazi di Attrezzature Pubbliche di Interesse Generale**
- F1 Istituti di istruzione secondaria superiore e medicina di base.
  - F2 Ospedali, luoghi di cura, presidi sanitari e strutture sanitarie.
  - F3 Attrezzature sportive.
  - F4 Parchi urbani e territoriali.
  - F5 Mercati generali.
  - F6 Mercati.
  - F7 Servizi giudiziari e penitenziari.
  - F8 Cinematheche.
  - F9 Aree espositive.
  - F10 Caserme e aree militari.
  - F11 Università.
  - F12 Attrezzature museali, culturali ed espos.
  - F13 Aree tecnologiche.
  - F14 Attrezzature assistenziali.
  - F15 Uffici e sedi direzionali sovcomunitari.
  - F16 Aree ferroviarie o portuali.
  - F17 Aeroporti.
  - F18 Discariche R.S.U. e speciali.
  - F19 Lunghi parchi.
  - F20 Aree cimiteri.
  - F21 Aree crematorie.
  - F22 Depositi tramviari.
  - F23 Laboratorio di astrofisica spaziale.
  - F24 Istituto Universitario Zoologico.

- Zone "G"**
- G1 Aree di insediamenti produttivi di tipo artigianale.
  - G2 Aree di insediamenti produttivi di tipo industriale.
- Zone "H"**
- H1 Aree di insediamenti produttivi di tipo artigianale.
  - H2 Aree di insediamenti produttivi di tipo industriale.
- Zone "I"**
- I1 Aree di insediamenti produttivi di tipo artigianale.
  - I2 Aree di insediamenti produttivi di tipo industriale.
- Zone "L"**
- L1 Aree di insediamenti produttivi di tipo artigianale.
  - L2 Aree di insediamenti produttivi di tipo industriale.
- Zone "M"**
- M1 Aree di insediamenti produttivi di tipo artigianale.
  - M2 Aree di insediamenti produttivi di tipo industriale.
- Zone "N"**
- N1 Aree di insediamenti produttivi di tipo artigianale.
  - N2 Aree di insediamenti produttivi di tipo industriale.
- Zone "O"**
- O1 Aree di insediamenti produttivi di tipo artigianale.
  - O2 Aree di insediamenti produttivi di tipo industriale.
- Zone "P"**
- P1 Aree di insediamenti produttivi di tipo artigianale.
  - P2 Aree di insediamenti produttivi di tipo industriale.
- Zone "Q"**
- Q1 Aree di insediamenti produttivi di tipo artigianale.
  - Q2 Aree di insediamenti produttivi di tipo industriale.
- Zone "R"**
- R1 Aree di insediamenti produttivi di tipo artigianale.
  - R2 Aree di insediamenti produttivi di tipo industriale.
- Zone "S"**
- S1 Aree di insediamenti produttivi di tipo artigianale.
  - S2 Aree di insediamenti produttivi di tipo industriale.
- Zone "T"**
- T1 Aree di insediamenti produttivi di tipo artigianale.
  - T2 Aree di insediamenti produttivi di tipo industriale.
- Zone "U"**
- U1 Aree di insediamenti produttivi di tipo artigianale.
  - U2 Aree di insediamenti produttivi di tipo industriale.
- Zone "V"**
- V1 Aree di insediamenti produttivi di tipo artigianale.
  - V2 Aree di insediamenti produttivi di tipo industriale.
- Zone "W"**
- W1 Aree di insediamenti produttivi di tipo artigianale.
  - W2 Aree di insediamenti produttivi di tipo industriale.
- Zone "X"**
- X1 Aree di insediamenti produttivi di tipo artigianale.
  - X2 Aree di insediamenti produttivi di tipo industriale.
- Zone "Y"**
- Y1 Aree di insediamenti produttivi di tipo artigianale.
  - Y2 Aree di insediamenti produttivi di tipo industriale.
- Zone "Z"**
- Z1 Aree di insediamenti produttivi di tipo artigianale.
  - Z2 Aree di insediamenti produttivi di tipo industriale.

- Verde Pubblico**
- V1 Campi gioco bimbi.
  - V2 Campi sportivi.
  - V3 Spazi pubblici a verde.
  - V4 Aree attrezzate a parco.
  - V5 Impianti sportivi.
- Parcheggi**
- P Parcheggi.
  - P Parcheggi sotterranei.
  - P Parcheggi multipiano.
  - V1 Aree di insediamenti produttivi di tipo artigianale.
  - V2 Aree di insediamenti produttivi di tipo industriale.

- Metropolitani**
- Linea ciclabile - ex tratto ferroviario Palermo-Messina.
  - Manufatti di demolizione.
- Centri di Municipalità**
- Centri Municipali.
- Previsioni esecutive - Piani particolareggiati Zone "A"**
- Previsioni esecutive Zone "D"
- Ambiti in zone E1, E2 e B5 da sottoporre a pianificazione particolareggiata in località Mesolite.**
- Perimetro dell'area da sottoporre a pianificazione particolareggiata in località Mesolite.**
- Perimetro del Piano Regolatore del Porto**
- Piani di Lottizzazione approvati**
- Simboli funzionali**
- CM Centro della Municipalità.
  - CD Attività ricettive e complementari di turismo.
  - CH Campi nomadi.
  - CI Attività ricettive e complementari di turismo.
  - IC Impianto Distributore Carburanti.
  - ICD Confine di Circostrazione.

### REGIME VINCOLISTICO

- Riserva naturale orientata**
- Zone A - Riserva.
  - Zone B - Preserva.
  - Zone D1 - Preserva.
- Vincoli di tutela e salvaguardia e fasce di rispetto**
- Area boschive naturali (studio agricolo forestale adeguato alle LL.RR. nn. 1399-86/01 e D.P. 28/95/00).
  - Area boschive artificiali (studio agricolo forestale adeguato alle LL.RR. nn. 1399-86/01 e D.P. 28/95/00).
  - Fascia di rispetto delle aree boschive naturali (studio agricolo forestale adeguato alle LL.RR. nn. 1399-86/01 e D.P. 28/95/00).
  - Fascia di rispetto delle aree boschive artificiali (studio agricolo forestale adeguato alle LL.RR. nn. 1399-86/01 e D.P. 28/95/00).
  - Vincolo idrogeologico R.D.L. n. 3287 del 30/12/23.
  - Vincolo di inaffidabilità nella fascia dei 100m dalla battaglia L.R. n. 1091 art. 5 comma 3.
  - Vincolo paesaggistico - Decreto Legge n° 488/99 art. 145 - ex legge 431/85.
  - Vincolo paesaggistico - D.L. 490/99, art. 139 - ex legge 1487/39.
  - Fascia di rispetto del depuratore - L.R. 27 del 15/05/96 art. 46.
  - Fascia di rispetto cimiteriale - L. 863 del 17/10/57 art. 1.
  - Vincolo aeroportuale (legge n. 58 del 04/02/83 art. 714 e 715 bis).
  - Demanio universale di Monte Pellegrino (dal Civico (nota RAL n. 1056 del 20/8/86).
- Vincoli di tutela e salvaguardia e fasce di rispetto**
- Area archeologica ed insediamenti di interesse storico - monumentale, vincolati ai sensi dell'ex Legge n. 108/39.
  - Area di interesse archeologico, ex Legge n. 108/39, integrata con nota Soprintendenza BB CC AA n. 1732 del 06/04/02.
  - Regie Trazzere di cui alla nota dell'Ufficio Speciale per le Trazzere prot. n. 1473 del 26/03/02.
  - Siti di importanza Comunitaria di cui alla nota dell'Assessorato Territorio Ambiente n. 75 del 16/05/02.
  - Siti Fosiliferi di interesse speleologico o paleontologico (L.R. n. 77/88) di cui alla nota della Soprintendenza BB CC AA n. 4346 del 22/05/02.
  - Siti - Siti.
  - Grotte - Grotte.
  - Fascia di rispetto della ferrovia - D.P. n. 753 del 11/07/89.
  - Fascia di rispetto dalle sedi stradali, secondo il nuovo codice della strada.
  - Perimetro cave attivi di collimazione e fasce di rispetto.
  - Area di pericolosità di cui al D.A.R.T.A. 4 Luglio 2000 "Piano per il rischio idrogeologico straordinario".
  - Area di pericolosità di cui al D.A.R.T.A. 4 Luglio 2000 "Piano per il rischio idrogeologico straordinario".
  - Rischio idraulico molto elevato.
  - Corri d'acqua.
  - Fascia di rispetto a 50 metri dall'alveo.
  - Corri d'acqua interali.
  - Area caratterizzata da cave sifonici "a fossa" coltivate e dissiminate dal suolo, sprofondamenti, crolli per la presenza di cavità sotterranee antropiche.
  - Area interessata da inondazioni e alluvionamenti.
  - Area con presenza di falde acquifere sotterranee a piccola profondità.
  - Area con stagni d'acqua e allagamenti per substrato argilloso, zone depresse.
  - Area caratterizzata dalla presenza di "dams".
  - Fughe e Sovversamenti.
  - Fasce di rispetto 30m.
- Vincoli Civile e fasce di rispetto**
- Area interdotta all'uso edificatorio e/o urbanistico per presenza fenomeno di frana per crollo, sconvolgimento e ribaltamento di massi e blocchi crollati, crolli di edifici, crolli di fango e detriti; aree interessate da frane e crolli di alluvionamenti di particolare gravità.
  - Pozzi acque potabili e fasce di rispetto nelle zone di concessione alcuna antropizzazione.
  - Pozzi acque non potabili.
- Area in cui le successive fasi attuative, regolate da piani attuativi sono subordinate a specifici studi di carattere prognostico ed idrogeologico.**

