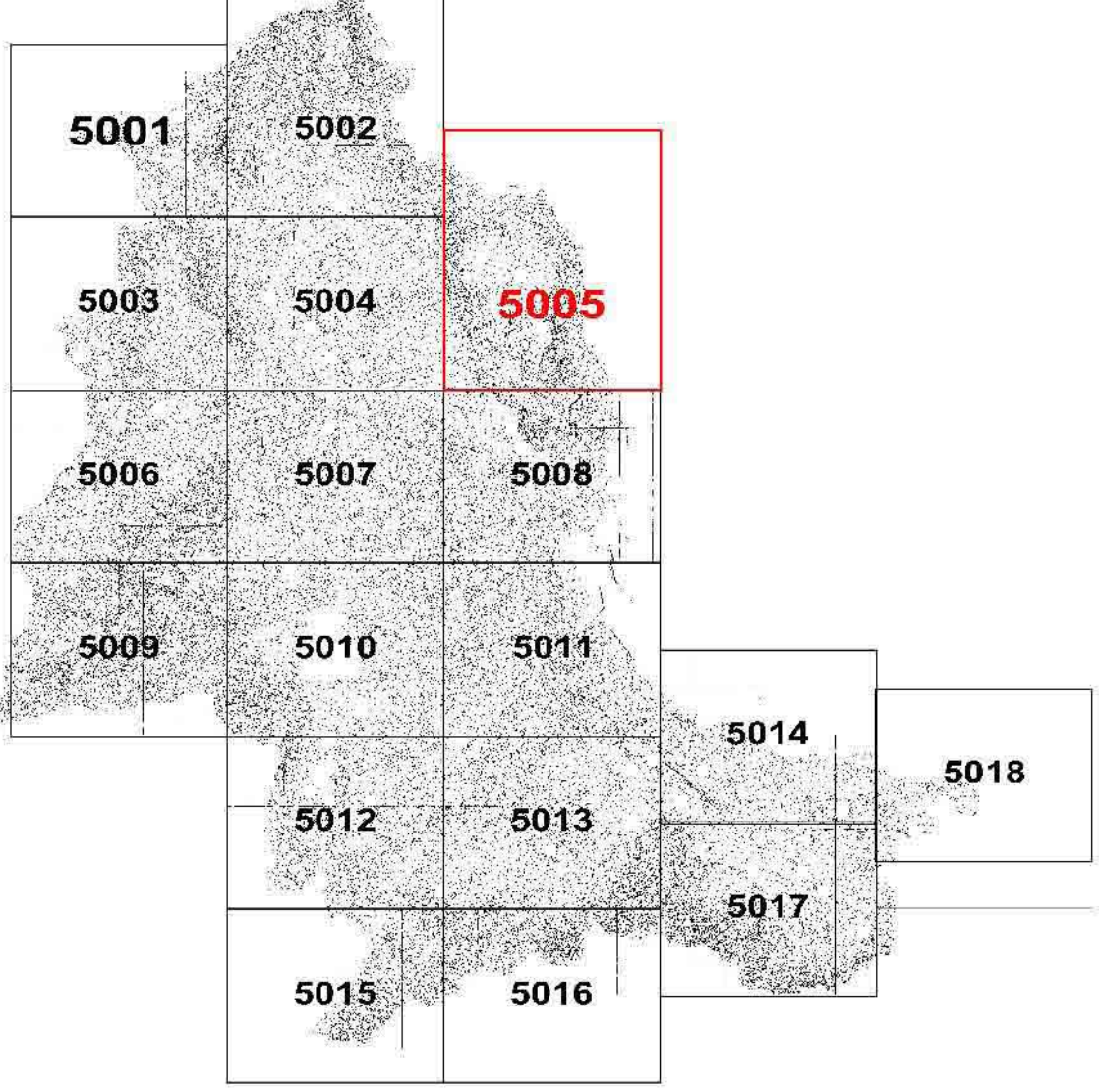




CITTA' DI PALERMO

VARIANTE GENERALE AL P.R.G.

Approvato con D.D. n. 12405/1993 dell'Assessorato Territorio ed Urbanistica della Regione Siciliana
Tav. P2b - 5005 - SCHEDE NORMA
Interventi sugli immobili classificati come "Netto Storico"
Adopted with D.D. n. 12405/1993 of the Region Sicily
Palermo - Luglio 1993
Pres. D.atto Delibera 7 / 2004



Progettazione: Ufficio del Piano - Delibera di G.M. 423 del 15/03/1994 e successive integrazioni
Assessore all'Urbanistica - Arch. Mario MILONE

Il Dirigente del Servizio di Formazione strumenti urbanistici - Arch. Vincenzo POLIZZI

Il Capo Settore Urbanistica - Arch. Federico LAZZARO

LEGENDA

EDILIZIA RESIDENZIALE

- VILLE, BAGLI, CASENE, MASSERIE, PALAZZI
- EDILIZIA IN LINEA
- EDILIZIA RURALE E A SCHIERA/DORSATA
- VILLINI

EDILIZIA NON RESIDENZIALE

- A - UFFICI PER LA PUBBLICA AMMINISTRAZIONE
- B - EDIFICI PER ATTIVITA' CULTURALI, SPETTACOLO, ETC.
- C - EDIFICI PER ATTIVITA' PRODUTTIVE
- D - OSPEDALI E LUOGHI DI CURA
- E - EDIFICI SCOLARI
- F - EDIFICI RELIGIOSI, E/O ASSISTENZIALI
- G - SCUOLE, ISTITUTI DI ISTRUZIONE SECONDARIA, UNIVERSITA'
- H - ALBERGHI E IMPIANTI TURISTICI
- I - VASCHE

Zone "A"

- A1 insediamenti residenziali e attività produttive
- A2 insediamenti urbanizzati

- Aree ed immobili soggetti ai vincoli urbanistici
- Verde Storico

Simboli funzionali

- Elenco netto storico
- Elenco verde storico

