



CITTA' DI PALERMO

VARIANTE GENERALE AL P.R.G.

Approvata con D.Dr. 558 e 1242/02/02 dell'Assessorato Territorio ed Ambiente della Regione Siciliana

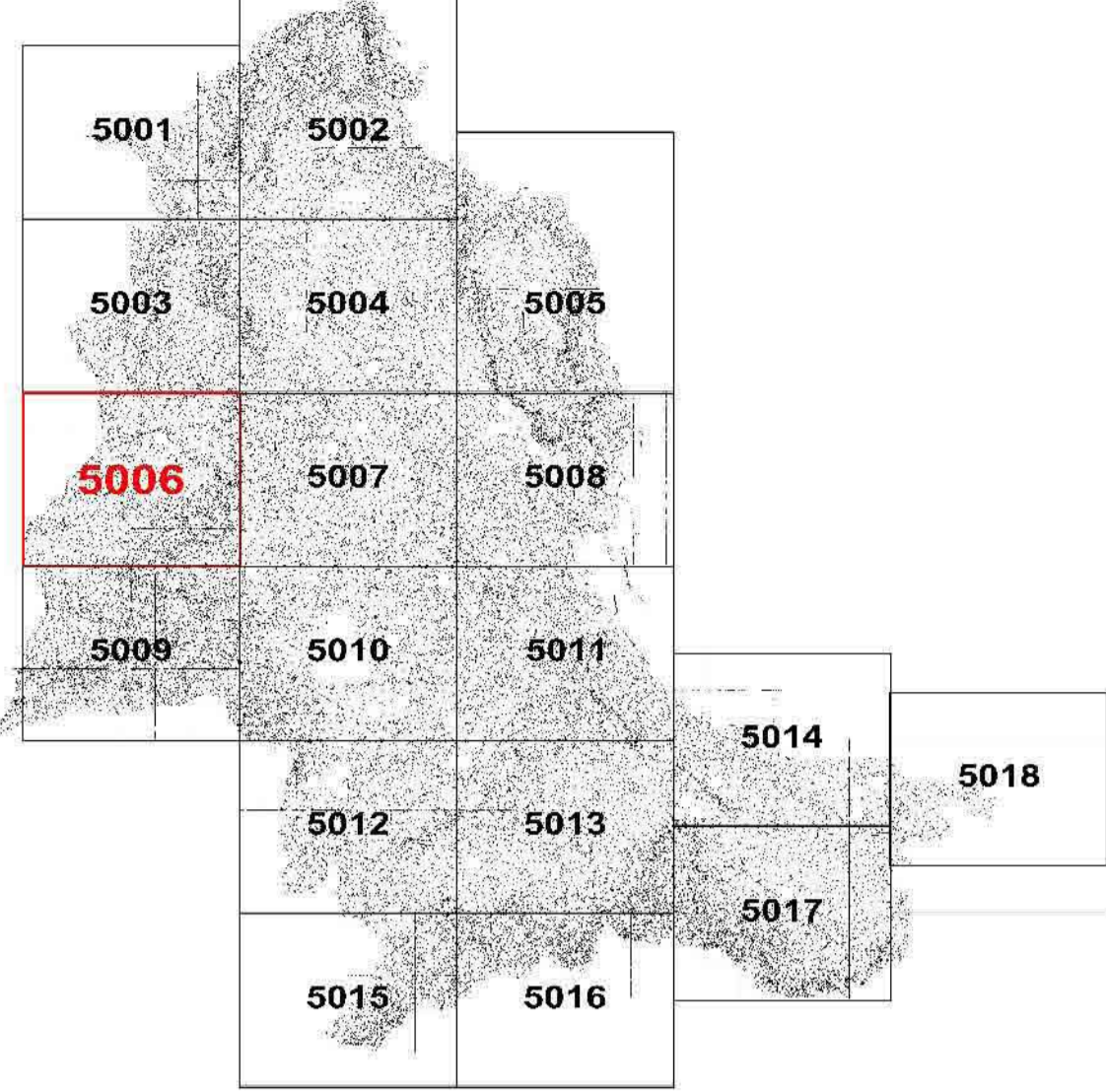
Tav. P2b - 5006 - SCHEDA NORMA

Interventi sugli immobili classificati come "Netto Storico"

Adeguati al D.Dr. 558 e 1242/02/02 di approvazione

Palermo - Luglio 2003

Presse D'atto Dellibera 7 / 2004



Progettazione: Ufficio del Piano - Dellibera di G.M. 423 del 15/03/1994 e successive integrazioni
Assessore all'Urbanistica - Arch. Mario MILONE

Il Dirigente del Servizio di Formazione strumenti urbanistici - Arch. Vincenzo POLIZZI

Il Capo Settore Urbanistica - Arch. Federico LAZZARO

LEGENDA

EDILIZIA RESIDENZIALE

- VILLE, BAGLI, CASENE, MASSERIE, PALAZZI
- EDILIZIA IN LINEA
- EDILIZIA RURALE E A SCHIERA DI BORGATA
- VILLINI

EDILIZIA NON RESIDENZIALE

- A - UFFICI PER LA PUBBLICA AMMINISTRAZIONE
- C - EDIFICI PER ATTIVITA' CULTURALI, SPETTACOLO, ETC
- D - EDIFICI PER ATTIVITA' PRODUTTIVE
- H - OSPEDALI E LUOGHI DI CURA
- M - EDIFICI ISOLATI
- R - EDIFICI RELIGIOSI, E/O ASSISTENZIALI
- S - SCUOLE, ISTITUTI DI ISTRUZIONE SECONDARIA, UNIVERSITA'
- T - ALBERGHI E IMPIANTI TURISTICI
- V - VASCHE

Zone "A"

- A1 Monumenti storici e relative pertinenze e fondi di riserva pregio storico ed ambientale
- A2 Tessuti urbani storici

Altre aree ed immobili soggetti a tutela urbanistica

Verde Storico

Simboli funzionali

- Elenco netto storico
- Elenco verde storico

