



CITTA' DI PALERMO

VARIANTE GENERALE AL P.R.G.

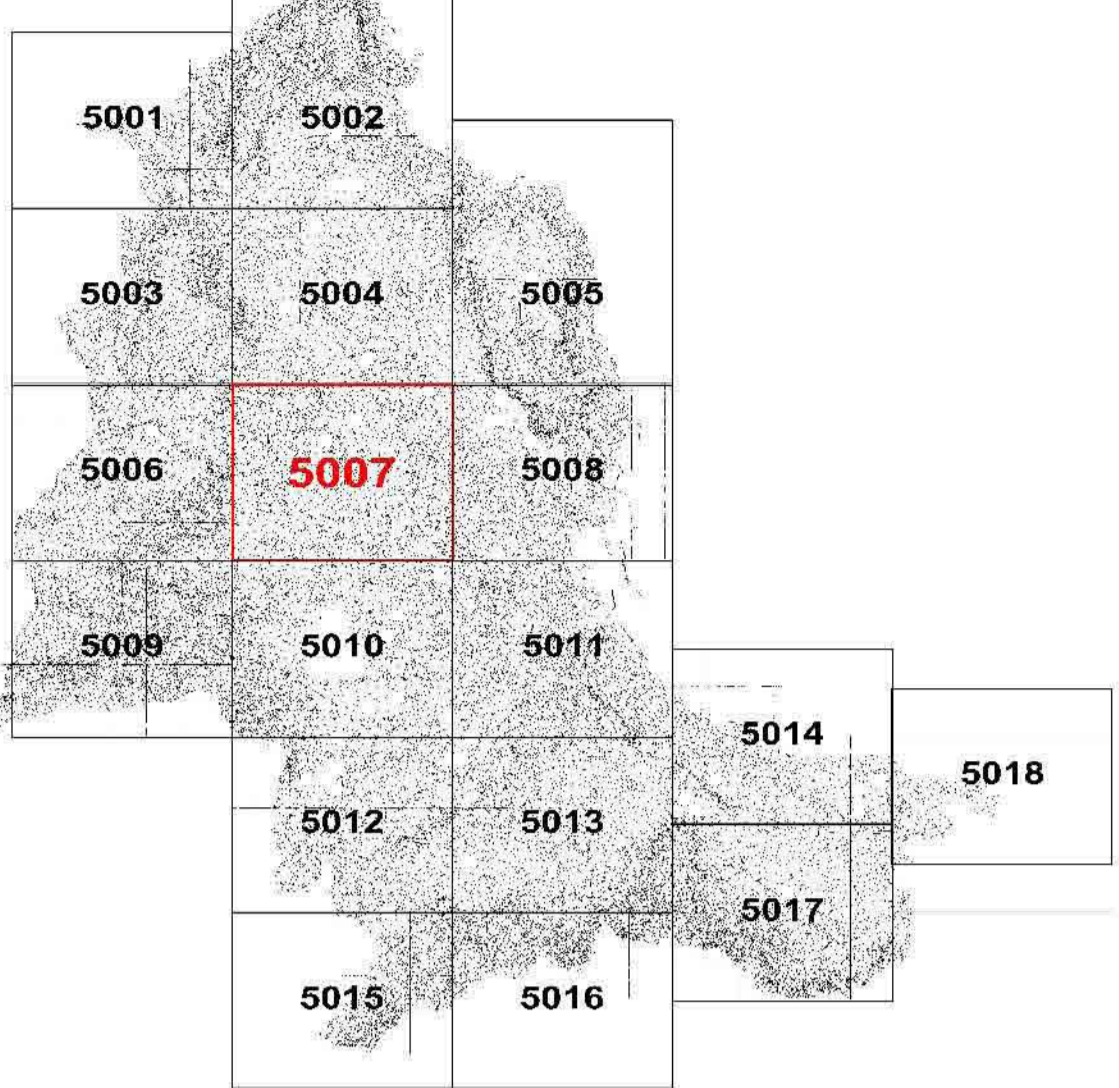
Approvata con D.Dr. 598 e 1242R/02 dell'Assessorato Territorio ed Ambiente della Regione Siciliana

Tav. P2b - 5007 - SCHEDA NORMA

Interventi sugli immobili classificati come "Netto Storico"

Adeguati al D.Dr. 598 e 1242R/02 di approvazione

Palermo - Luglio 2003
Presse Datto Delibera 7 / 2004



Progettazione: Ufficio del Piano - Dell'Isola G.M. 423 del 15/03/1984 e successive integrazioni
Assessorato all'Urbanistica - Arch. Mario MILONE

Il Dirigente del Servizio di Formazione strumenti urbanistici - Arch. Vincenzo POLIZZI

Il Capo Settore Urbanistica - Arch. Federico LAZZARO

LEGENDA

- EDILIZIA RESIDENZIALE**
- VILLE, BAGLI, CASENE, MASSERIE, PALAZZI
 - EDILIZIA IN LINEA
 - EDILIZIA RURALE E A SCHIERA DI BORGATA
 - VILLINI

- EDILIZIA NON RESIDENZIALE**
- (A) - UFFICI PER LA PUBBLICA AMMINISTRAZIONE
 - (C) - EDIFICI PER ATTIVITA' CULTURALI, SPETTACOLO, ETC
 - (D) - EDIFICI PER ATTIVITA' PRODUTTIVE
 - (H) - OSPEDALI E LUOGHI DI CURA
 - (M) - EDIFICI ISOLATI
 - (R) - EDIFICI RELIGIOSI E/O ASSISTENZIALI
 - (S) - SCUOLE, ISTITUTI DI ISTRUZIONE SECONDARIA, UNIVERSITA'
 - (T) - ALBERGHI E IMPIANTI TURISTICI
 - (V) - VASCHE

- Zone "A"**
- A1 Monumenti storici e relative pertinenze e fasce di rilevante pregio storico ed ambientale.
 - A2 Tessuti urbani storici
 - Area ed immobili soggetti a tutela ambientale
 - Verde Storico

- Simboli funzionali**
- Elenco netto storico
 - Elenco verde storico

