



CITTA' DI PALERMO

VARIANTE GENERALE AL P.R.G.

Approvata con D. Dir. 558 e 12426/02 del 27/07/02 dell'Assessorato Territorio ed Ambiente della Regione Siciliana

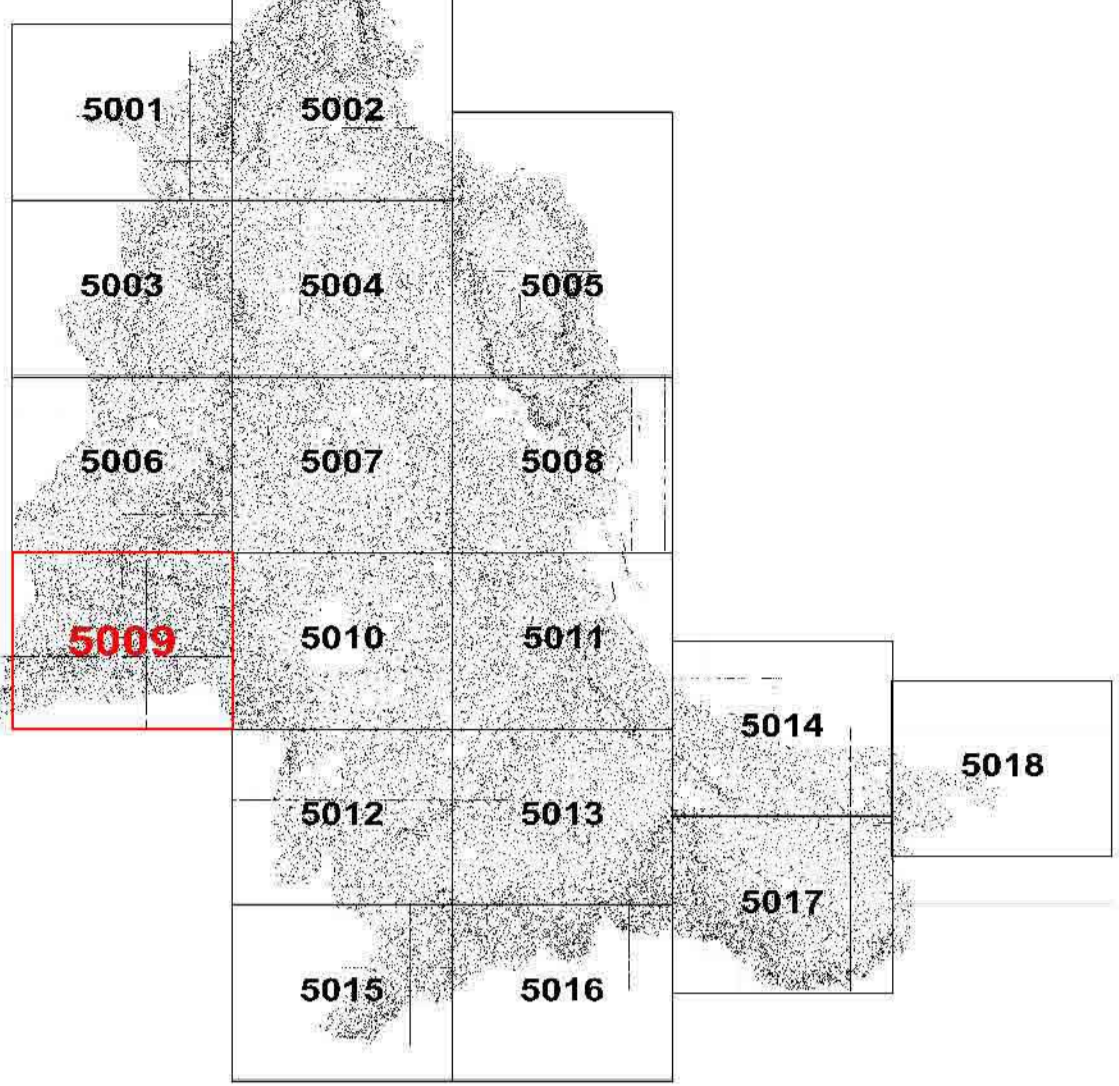
Tav. P2b - 5009 - SCHEDA NORMA

Interventi sugli immobili classificati come "Netto Storico"

Adeguati al D. Dir. 556 e 12426/02 di approvazione

Palermo - Luglio 2003

Presse D'atto Delibera 7 / 2004



Progettazione: Ufficio del Piano - Dell'Isola di G.M. 423 del 15/03/1984 e successive integrazioni
Assessore all'Urbanistica - Arch. Mario MILONE

Il Dirigente del Servizio di Formazione strumenti urbanistici - Arch. Vincenzo POLIZZI

Il Capo Settore Urbanistica - Arch. Federico LAZZARO

LEGENDA

EDILIZIA RESIDENZIALE

- VILLE, BAGLI, CASENE, MASSERIE, PALAZZI
- EDILIZIA IN LINEA
- EDILIZIA RURALE E A SCHIERA DI BORGATA
- VILLINI

EDILIZIA NON RESIDENZIALE

- (A) - UFFICI PER LA PUBBLICA AMMINISTRAZIONE
- (C) - EDIFICI PER ATTIVITA' CULTURALI, SPETTACOLO, ETC
- (D) - EDIFICI PER ATTIVITA' PRODUTTIVE
- (H) - OSPEDALI E LUOGHI DI CURA
- (M) - EDIFICI ISOLATI
- (R) - EDIFICI RELIGIOSI, E/O ASSISTENZIALI
- (S) - SCUOLE, ISTITUTI DI ISTRUZIONE SECONDARIA, UNIVERSITA'
- (T) - ALBERGHI E IMPIANTI TURISTICI
- (V) - VASCHE

Zone "A"

- A1 Monumenti storici e relative pertinenze e fondi di interesse pregio storico ed ambientale.
- A2 Tessuti urbani storici.

Altre ed. immobili soggetti a tutela urbanistica

Verde Storico

Simboli funzionali

- Elenco netto storico
- Elenco verde storico

