



CITTA' DI PALERMO

VARIANTE GENERALE AL P.R.G.

Approvata con D.Dr. 558 e 1242/RU/02 dell'Assessorato Territorio ed Ambiente della Regione Siciliana

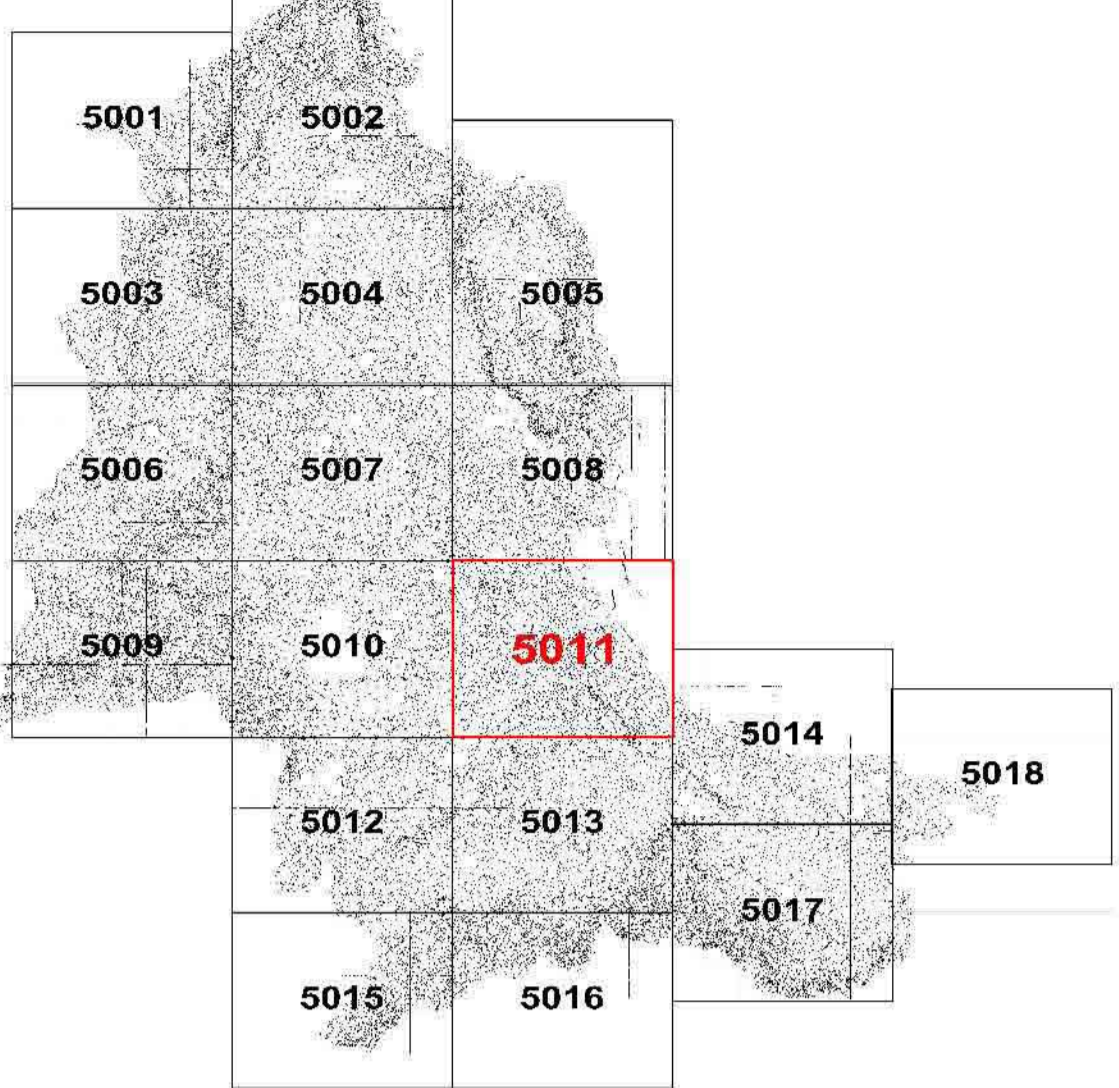
Tav. P2b - 5011 - SCHEDA NORMA

Interventi sugli immobili classificati come "Netto Storico"

Adeguati al D.Dr. 558 e 1242/RU/02 di approvazione

Palermo - Luglio 2003

Preso D'atto Delibera 7 / 2004



Progettazione: Ufficio del Piano - Delibera di G.M. 423 del 15/03/1994 e successive integrazioni
Assessorato all'Urbanistica - Arch. Mario MILONE

Il Dirigente del Servizio di Formazione strumenti urbanistici - Arch. Vincenzo POLIZZI

Il Capo Settore Urbanistica - Arch. Federico LAZZARO

LEGENDA

EDILIZIA RESIDENZIALE

- VILLE, BAGLI, CASENE, MASSERIE, PALAZZI
- EDILIZIA IN LINEA
- EDILIZIA RURALE E A SCHIERA DI BORGATA
- VILLINI

EDILIZIA NON RESIDENZIALE

- A - UFFICI PER LA PUBBLICA AMMINISTRAZIONE
- C - EDIFICI PER ATTIVITA' CULTURALI, SPETTACOLO, ETC
- D - EDIFICI PER ATTIVITA' PRODUTTIVE
- H - OSPEDALI E LUOGHI DI CURA
- M - EDIFICI ISOLATI
- R - EDIFICI RELIGIOSI, E/O ASSISTENZIALI
- S - SCUOLE, ISTITUTI DI ISTRUZIONE SECONDARIA, UNIVERSITA'
- T - ALBERGHI E IMPIANTI TURISTICI
- V - VASCHE

Zone "A"

- A1 Muretti storici e relative pertinenze e fontii in viaeie pregio storico ed ambientale
- A2 Tessuti urbanistici
- Aree ed immobili soggetti a tutela ambientale
- Verde Storico

Simboli funzionali

- Elenco netto storico
- Elenco verde storico

