



**CITTA' DI PALERMO**

**VARIANTE GENERALE AL P.R.G.**

Approvata con D.Dr. 558 e 1245/RU/02 dell'Assessorato Territorio ed Ambiente della Regione Siciliana

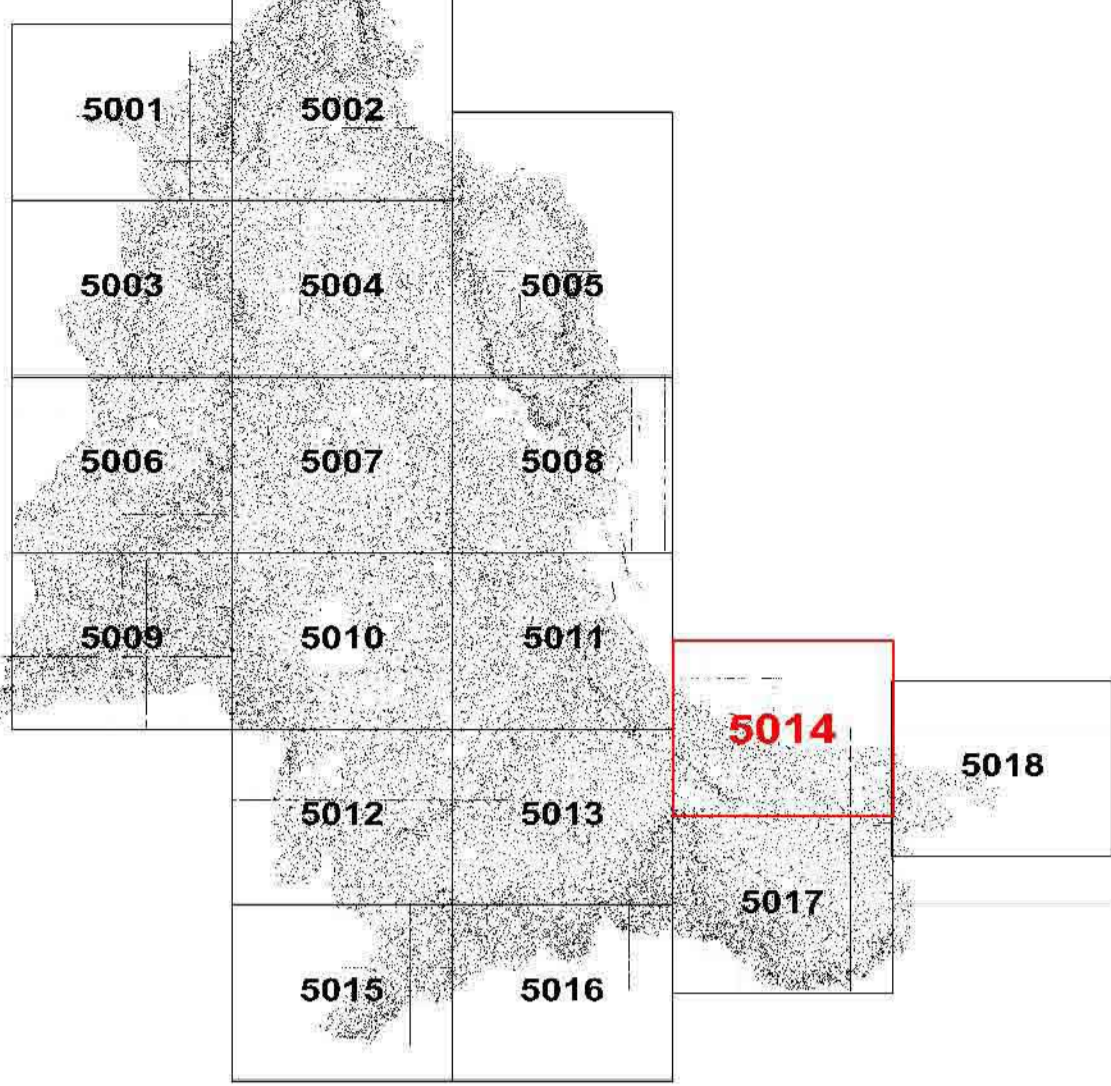
**Tav. P2b - 5014 - SCHEDA NORMA**

**Interventi sugli immobili classificati come "Netto Storico"**

Adeguati al D.Dr. 558 e 1245/RU/02 di approvazione

Palermo - Luglio 2003

Presso D'atto Delibera 7 / 2004



Progettazione: Ufficio del Piano - Dell'Isola di G.M. 423 del 15/03/1984 e successive integrazioni  
Assessore all'Urbanistica - Arch. Mario MILONE

Il Dirigente del Servizio di Formazione strumenti urbanistici - Arch. Vincenzo POLIZZI

Il Capo Settore Urbanistica - Arch. Federico LAZZARO

**LEGENDA**

**EDILIZIA RESIDENZIALE**

- VILLE, BAGLI, CASENE, MASSERIE, PALAZZI
- EDILIZIA IN LINEA
- EDILIZIA RURALE E A SCHIERA DI BORGATA
- VILLINI

**EDILIZIA NON RESIDENZIALE**

- A - UFFICI PER LA PUBBLICA AMMINISTRAZIONE
- C - EDIFICI PER ATTIVITA' CULTURALI, SPETTACOLO, ETC
- D - EDIFICI PER ATTIVITA' PRODUTTIVE
- H - OSPEDALI E LUOGHI DI CURA
- M - EDIFICI ISOLATI
- R - EDIFICI RELIGIOSI E/O ASSISTENZIALI
- S - SCUOLE, ISTITUTI DI ISTRUZIONE SECONDARIA, UNIVERSITA'
- T - ALBERGHI E IMPIANTI TURISTICI
- V - VASCHE

**Zone "A"**

- A1 Muretti storici e relative pertinenze e fontani in zona pregio storico ed ambientale
- A2 Tessuti urbanistici
- Aree ed immobili soggetti a tutela ambientale
- Verde Storico

**Simboli funzionali**

- Elenco netto storico
- Elenco verde storico

