

COMUNE DI PALERMO
Area Tecnica della Riqualificazione Urbana
e delle Infrastrutture
Ufficio Edilizia Pubblica, Cantiere Comunale e Autoparco
Progetto Definitivo

Piscina Comunale Scoperta
Progetto per la realizzazione della tribuna e servizi annessi

PRIMO STRALCIO FUNZIONALE

ADEGUATO AL PARERE CONI
POS. :CIS-2014-0015 DEL 18/04/2014

Coordinatore della Progettazione: Arch. Rosalia Collura

RUP: Arch. Paola Maida

Gruppo di Progettazione:
 Arch. Francesco La Cerva, Arch. Bruno Cirrito, Ing. Giuseppe Letizia,
 Ing. Leonardo Triolo, Arch. Roberto Pitarresi, Arch. Liliana Pollara,
 Arch. Giuseppina Liuzzo, Esp. Prog. Arch. Vincenza Garraffa,
 Esp. Geom. Giuseppe Soldano, Dott. Antonio La Barbera

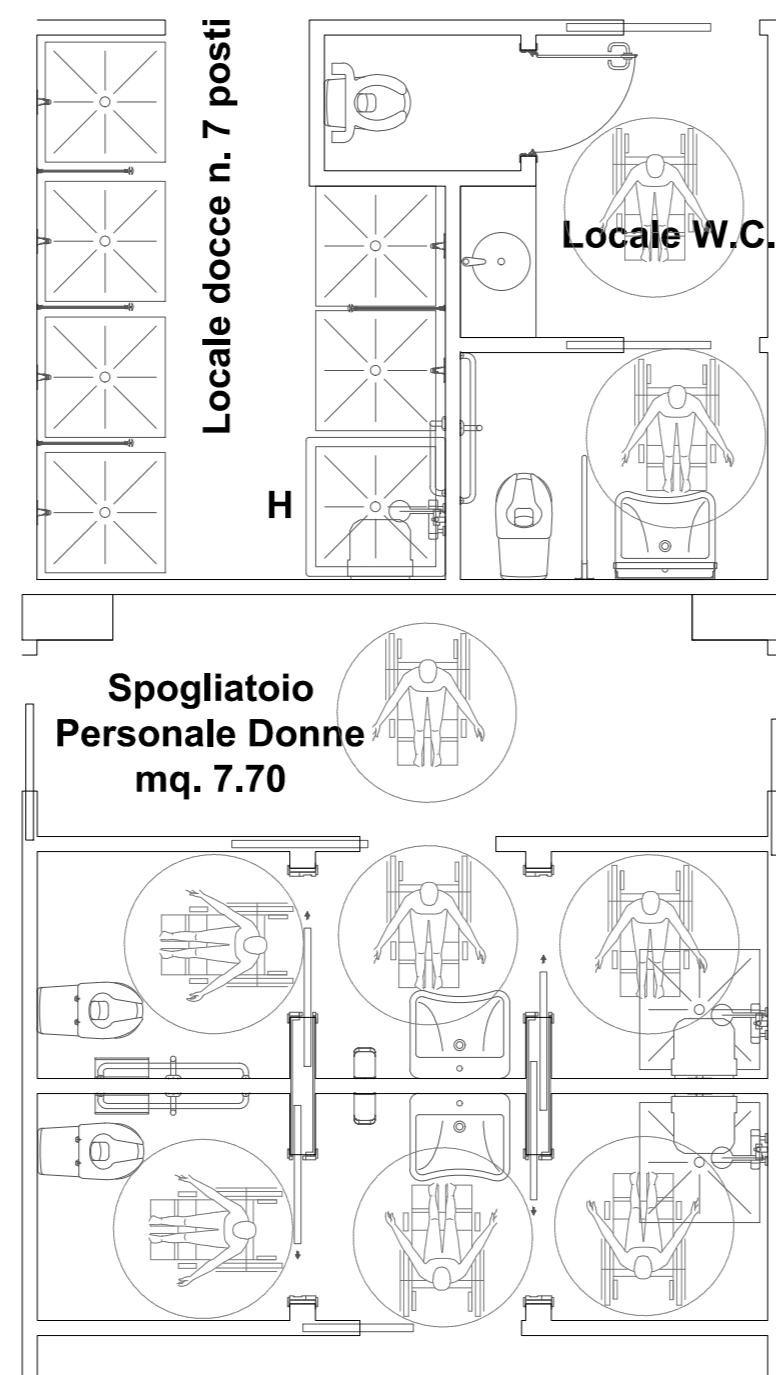
Studio Geologico: Dott. Giuseppe Vinti

Coordinatore della sicurezza: Arch. Fabio Cittati

Progetto
Compatibilità con le prescrizioni CONI (parere 18/2014)

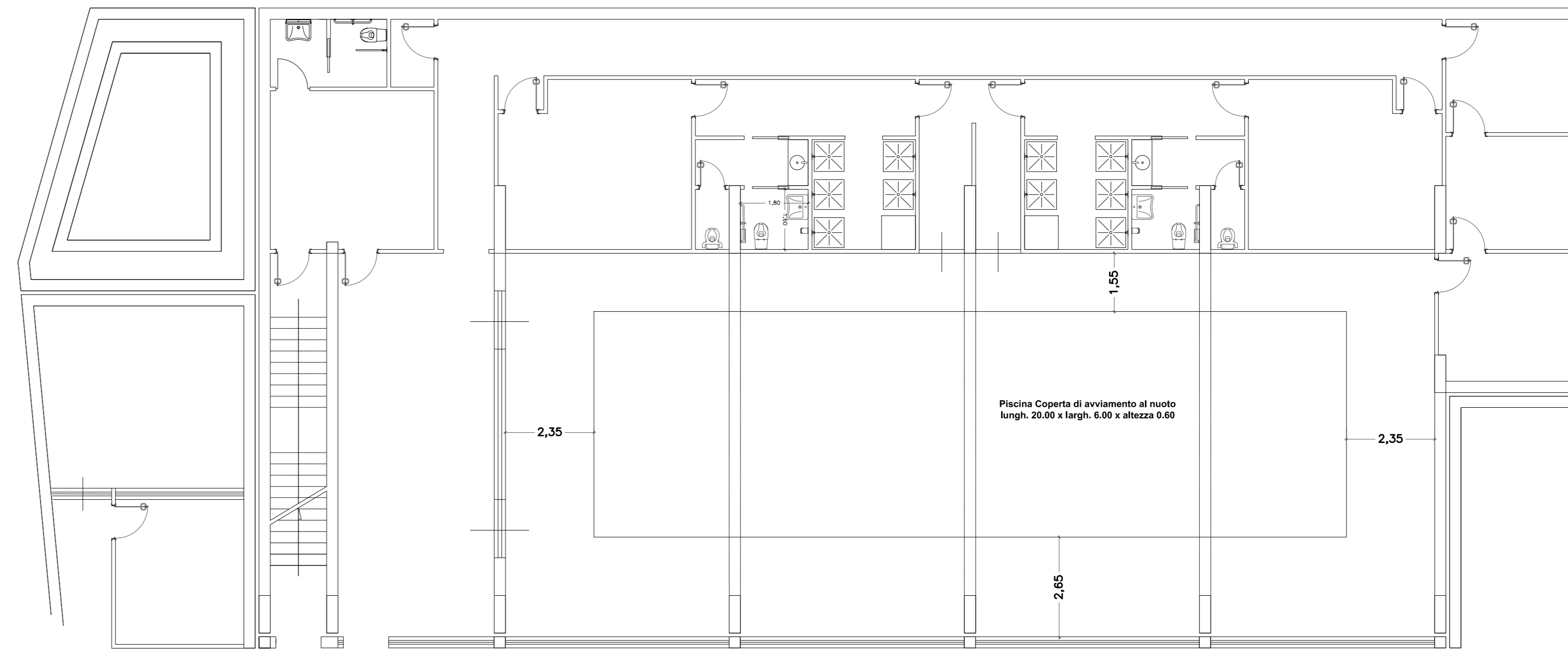
elaborato

B.8.1



Rotazione a norma delle sedie con ruote
all'interno dei servizi igienici riservati agli atleti D.A.

scala 1:50



Quotatura delle banchine della vasca coperta .
La larghezza, come secondo norme vigenti è superiore a m. 1,50

scala 1:100