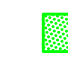




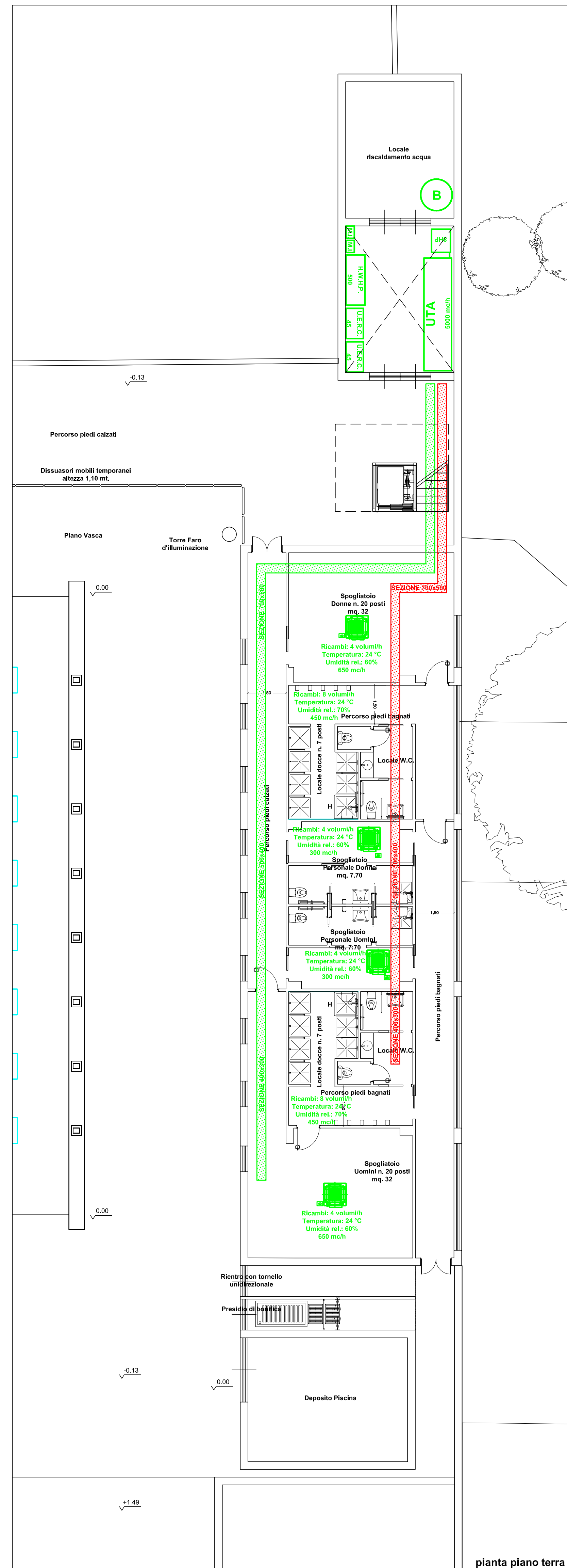
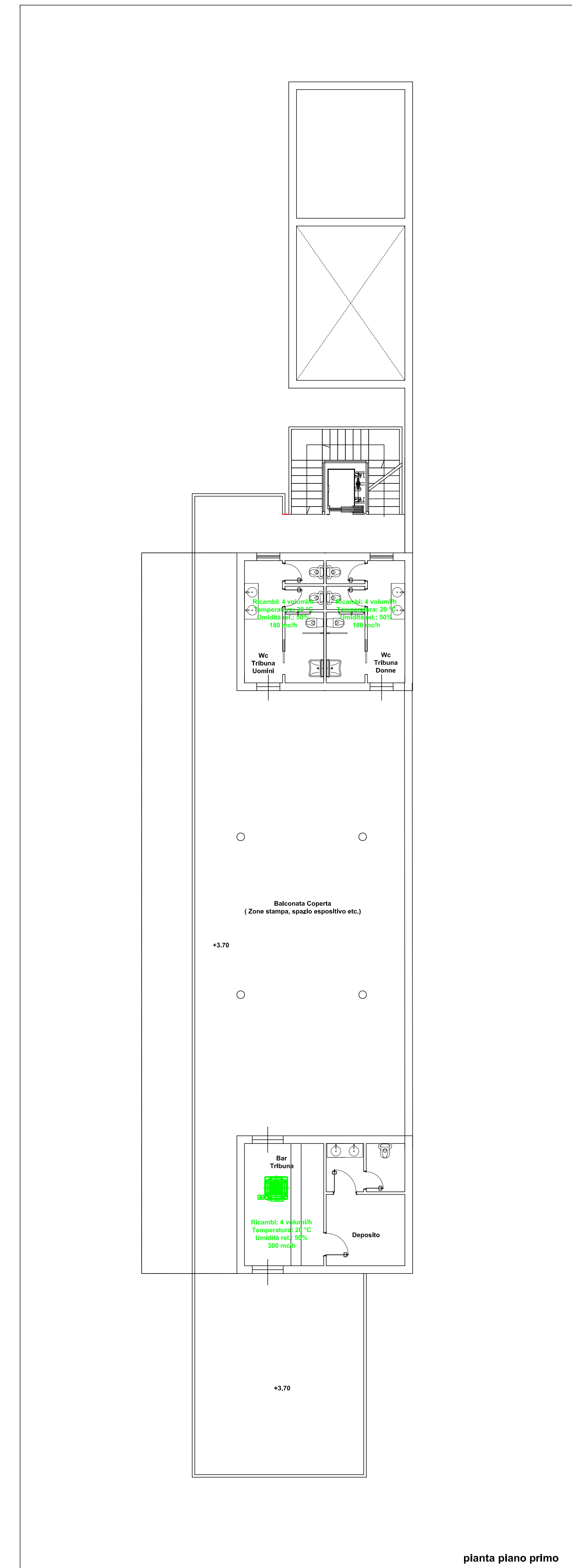


LEGENDA

-  Percorso canale di aerazione di mandata coibentato, per il trattamento dell'aria
-  Percorso canale di aerazione di ripresa coibentato, per il trattamento dell'aria
-  Unità di condizionamento a portata variabile, potenza nominale in raffreddamento 2,8 kW, in riscaldamento 3,2 kW
-  Unità di condizionamento a portata variabile, potenza nominale in raffreddamento 4,5 kW, in riscaldamento 5 kW
- Modulo idronico per la produzione di acqua calda sanitaria da 12,5kW collegato ad una unità esterna a recupero di calore ad espansione diretta a portata variabile di refrigerante.
- Unità di raffreddamento e riscaldamento simultanei a recupero di calore ad espansione diretta con condensazione ad aria e portata variabile, potenza in raffreddamento 45,0 kW, potenza in riscaldamento 50,0 kW.
- Unità di raffreddamento e riscaldamento simultanei a recupero di calore ad espansione diretta con condensazione ad aria e portata variabile, potenza in raffreddamento 69,0 kW, potenza in riscaldamento 76,5 kW.
- Pompa di calore per la produzione dell'acqua calda della piscina da 45 kW.
- Boiler di accumulo acs da 1500 litri
-  Radiatore costituito da n.10 elementi scaldanti in ghisa a n. 4 colonne, interasse mozzi 820 mm, potenza 133 W/elemento



pianta piano terra



pianta piano primo

COMUNE DI PALERMO
Area Tecnica della Riqualificazione Urbana
e delle Infrastrutture
Ufficio Edilizia Pubblica, Cantiere Comunale e Autoparco
Progetto Definitivo

Piscina Comunale Scoperta
Progetto per la realizzazione della tribuna e servizi annessi

PRIMO STRALCIO FUNZIONALE
ADEGUATO AL PARERE CONI
POS. :CIS-2014-0015 DEL 18/04/2014

Coordinatore della Progettazione: Arch. Rosalia Collura

RUP: Arch. Paola Maida

Gruppo di Progettazione:
 Arch. Francesco La Cerva, Arch. Bruno Cirillo, Ing. Giuseppe Letizia,
 Ing. Leonardo Triolo, Arch. Roberto Pitarresi, Arch. Liliana Pollara,
 Arch. Giuseppina Liuzzo, Esp. Prog. Arch. Vincenza Garraffa,
 Esp. Geom. Giuseppe Soldano, Dott. Antonio La Barbera

Studio Geologico: Dott. Giuseppe Vinti

Coordinatore della sicurezza: Arch. Fabio Cittati

Progetto
Impianto di climatizzazione

Scala: 1/100

elaborato
S.B.8.2