



**COMUNE DI PALERMO**  
**Area Tecnica della Riqualficazione Urbana**  
**e delle Infrastrutture**  
**Ufficio Edilizia Pubblica, Cantiere Comunale e Autoparco**  
**Progetto Definitivo**

**Piscina Comunale Scoperta**  
**Progetto per la realizzazione della tribuna e servizi annessi**

**PRIMO STRALCIO FUNZIONALE**

**ADEGUATO AL PARERE CONI**  
**POS. :CIS-2014-0015 DEL 18/04/2014**

**Coordinatore della Progettazione:** Arch. Rosalia Collura

**RUP:** Arch. Paola Maida

Gruppo di Progettazione:  
 Arch. Francesco La Cerva, Arch. Bruno Cirrito, Ing. Giuseppe Letizia,  
 Ing. Leonardo Triolo, Arch. Roberto Pitarresi, Arch. Liliana Pollara  
 Arch. Giuseppina Liuzzo, Esp. Prog. Arch. Vincenza Garraffa,  
 Esp. Geom. Giuseppe Soldano, Dott. Antonio La Barbera

Studio Geologico: Dott. Giuseppe Vinti

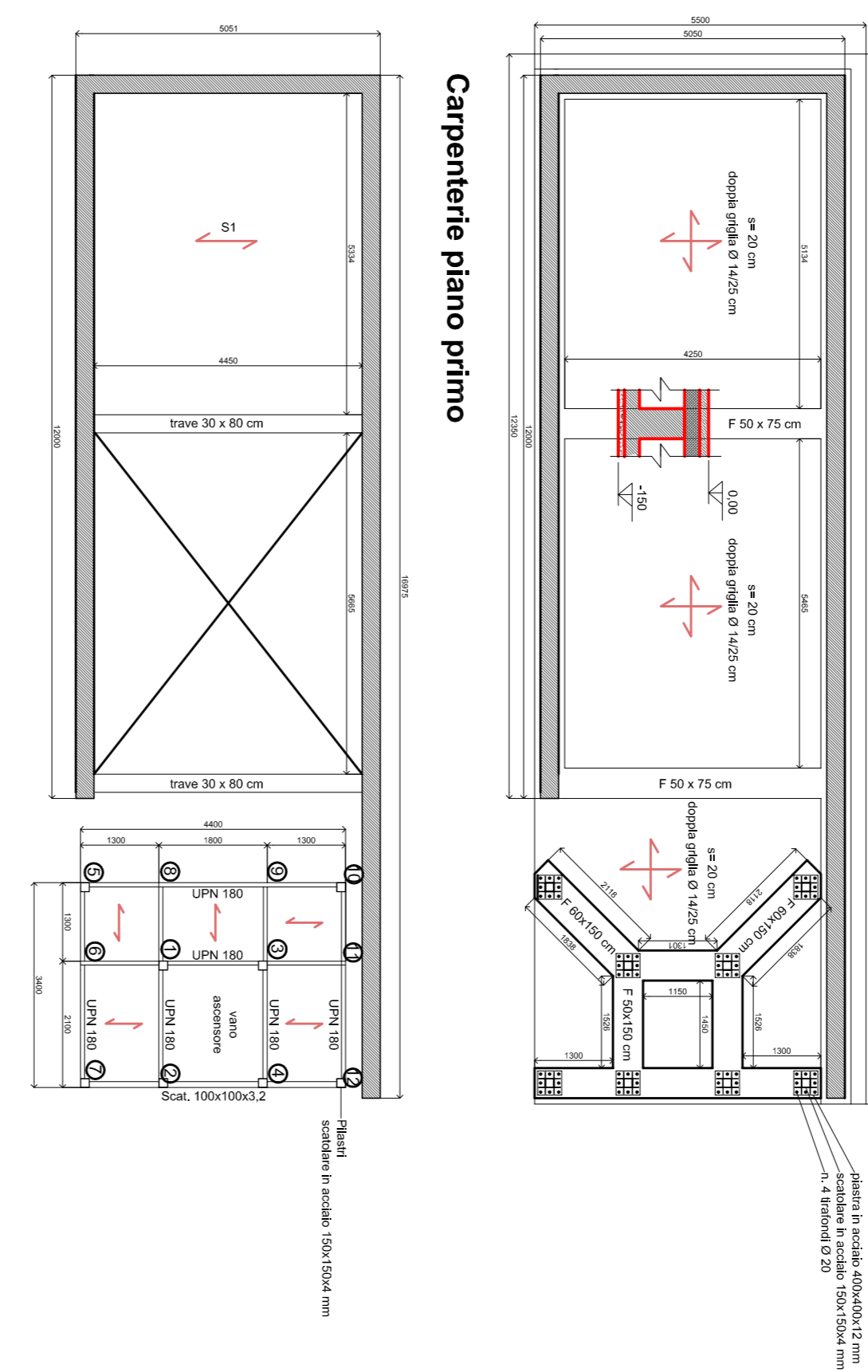
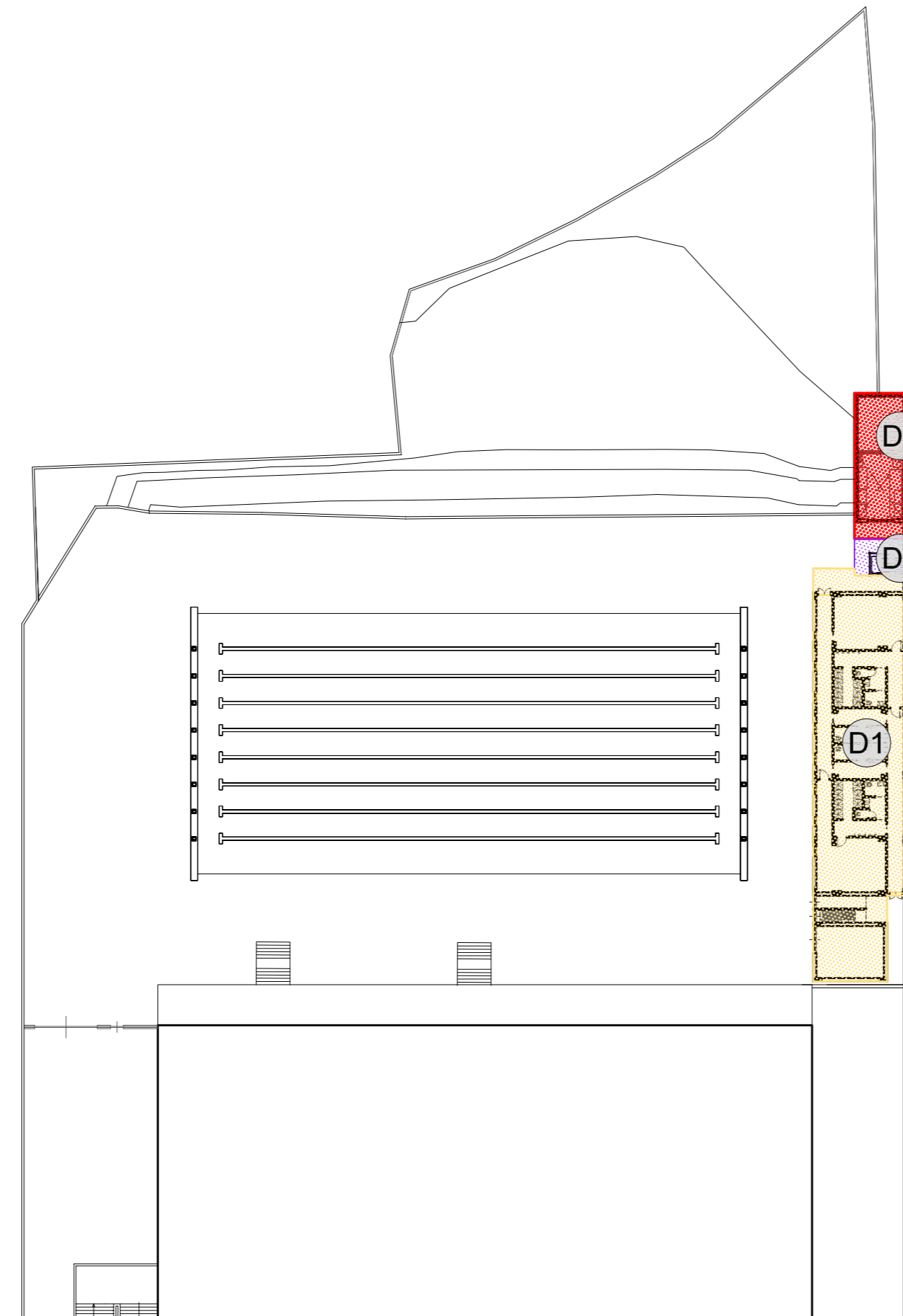
Coordinatore della sicurezza: Arch. Fabio Cittati

**Progetto**  
**Strutture Corpi D2-D3**

Scala: 1/100

elaborato

**S.B.9.2**



CORPI D2-D3 - Carpenteria - Scala 1:100

**RIEPILOGO PLATEA NERVATA**  
**PIASTRE**  
 altezza H = 25 cm.  
 Armatura: griglia inferiore e superiore Ø12/20 cm con 4 collegamenti Ø8/m²

SOLAI su travi di Fondazione altezza complessiva H = 20+5cm costituiti da:  
 SOLAI F1 con singoli travetti precompressi 9x12 cm. a passo 50 cm.  
 - carico permanente 1.000 N/m²  
 - sovraccarico 5.000 N/m²

**Travetto con armatura tipo 4**  
 Monconi aggiuntivi superiori all'incastro per ogni travetto : **2Ø10**  
 Si prevede agli incastri una fascia piena per almeno 30 cm.

**RIEPILOGO SOLAI**

**Tipo "S1" L<sub>max</sub> = 5,40 m**  
 SOLAI PRATICABILI altezza complessiva H = 20+5cm  
 costituiti da:  
 SOLAI F1 con singoli travetti precompressi 9x12 cm. a passo 50 cm.  
 - carico permanente 1.000 N/m²  
 - sovraccarico 5.000 N/m²

**Travetto con armatura tipo 4**  
 Monconi aggiuntivi superiori all'incastro per ogni travetto : **2Ø14**  
 Si prevede agli incastri una fascia piena per almeno 30 cm.

**Tipo "S2" L<sub>max</sub> = 3,20 m**  
 SOLAI PRATICABILI altezza complessiva H = 20+5cm  
 costituiti da:  
 SOLAI F1 con singoli travetti precompressi 9x12 cm. a passo 50 cm.  
 - carico permanente 1.000 N/m²  
 - sovraccarico 5.000 N/m²

**Travetto con armatura tipo 2**  
 Monconi aggiuntivi superiori all'incastro per ogni travetto : **2Ø10**  
 Si prevede agli incastri una fascia piena per almeno 30 cm.