



Protocollo Interno
n. 61181 del 23.01.



Regione Siciliana

Presidenza

DIPARTIMENTO REGIONALE DELLA PROTEZIONE CIVILE

Servizio per la Provincia di Palermo

Linea di Intervento 2.3.1.8

“Realizzazione di infrastrutture finalizzate alla previsione ed alla mitigazione dei rischi idrogeologici, sismici, vulcanici, industriali ed ambientali”

LAVORI DI REALIZZAZIONE DELLA NUOVA SEDE AD USO DEL DIPARTIMENTO DELLA REGIONE SICILIANA E DEL CFDMI, NELL’AEREOPORTO BOCCADIFALCO DI PALERMO



PROGETTO PRELIMINARE

IN VARIANTE URBANISTICA

Elaborato n. TAV. 07 Integrativa

Scala 1:200

Data 23.01.2013

Oggetto: NUOVO HANGAR. PIANTA, PROSPETTI E SEZIONI – PLANIMETRIA PARCHEGGIO SCOPERTO SCALA 1:500

PROGETTAZIONE

Progettista coordinatore: *arch. Antonietta Marino*
Progettista: *arch. Rosario Migliore*
Progettista impianti: *ing. Sigismondo Costa*

SETTORE SPECIALISTICO

R.U.P.
ing. Claudio Parasporo



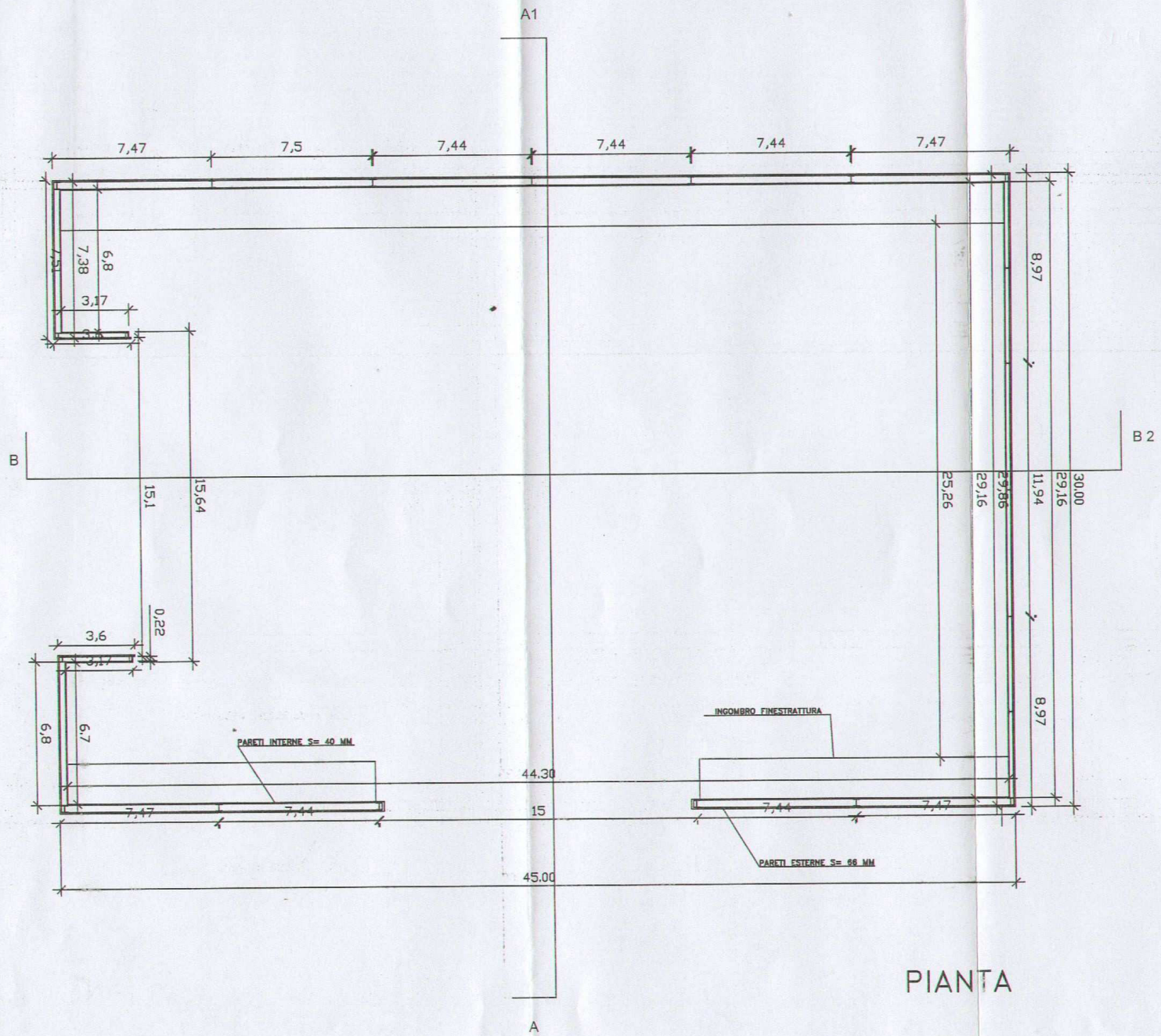
Verifica

Il responsabile del Servizio S.11 ing. Calogero Foti

Approvazione

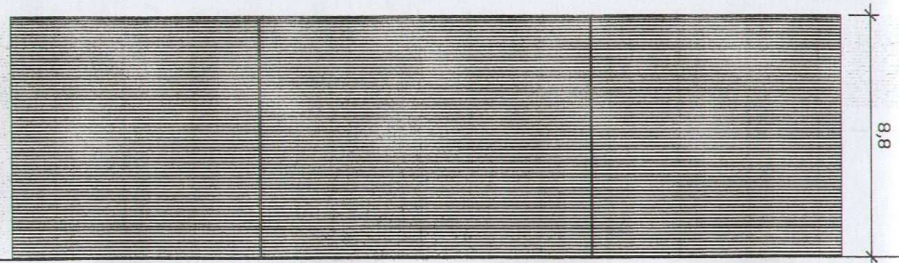
DIRIGENTE GENERALE

ing. Pietro Lo Monaco



PIANTA

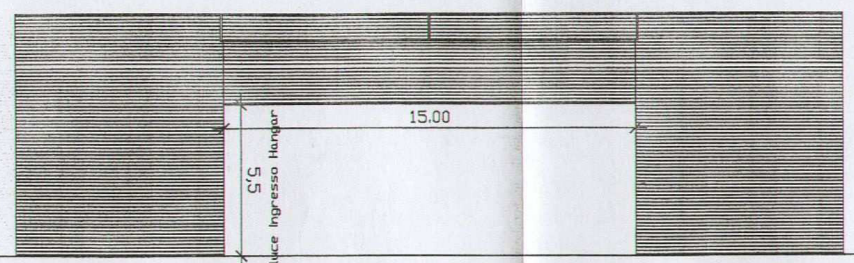




30.00

8.8

PROSPETTO POSTERIORE

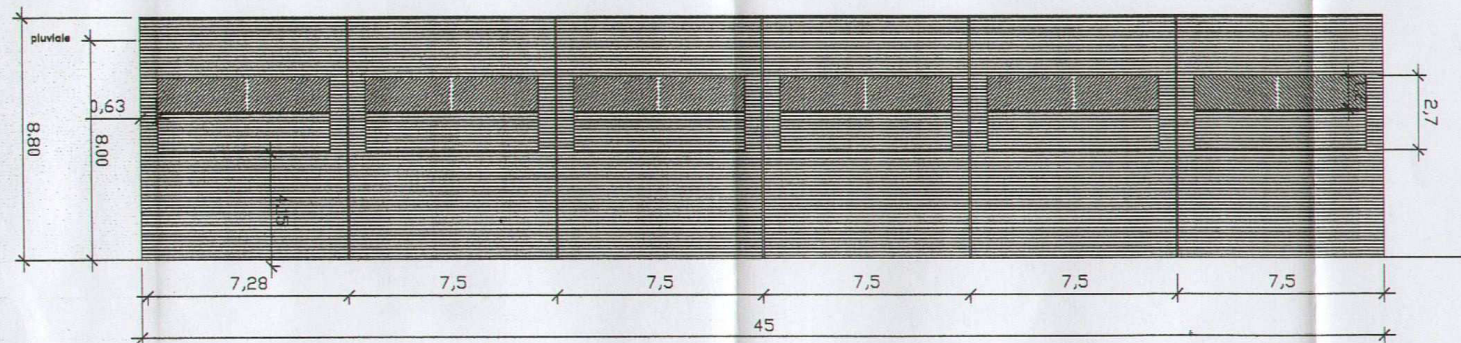


15.00

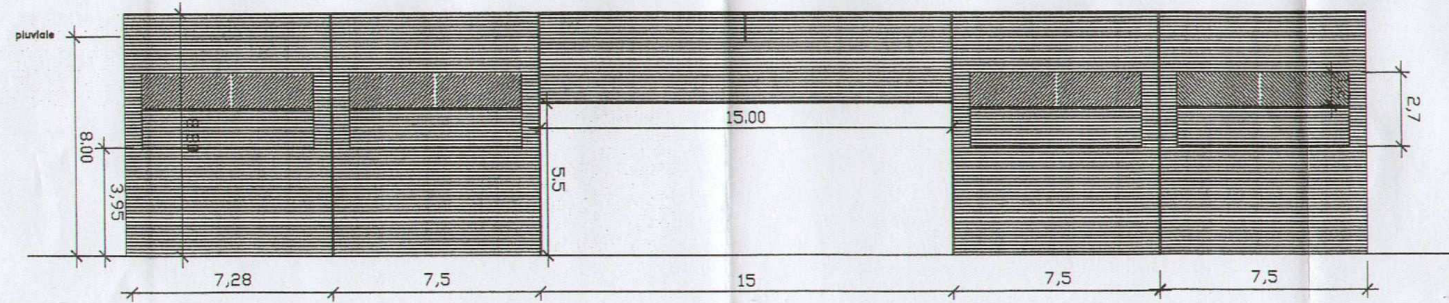
5.5

luce ingresso Hangar

PROSPETTO TESTATA ENTRATA

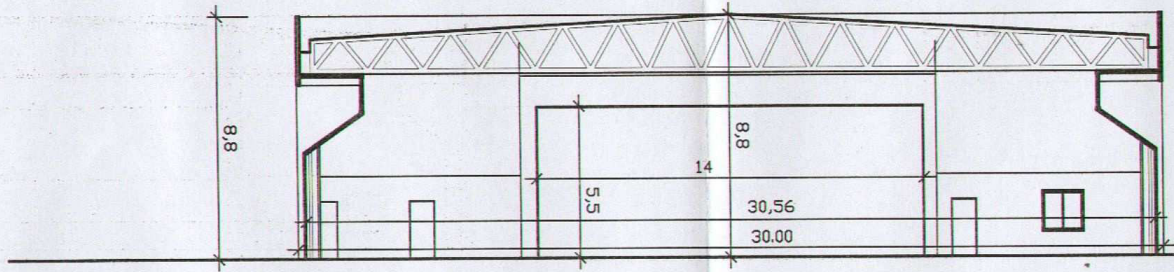


PROSPETTO LONGITUDINALE

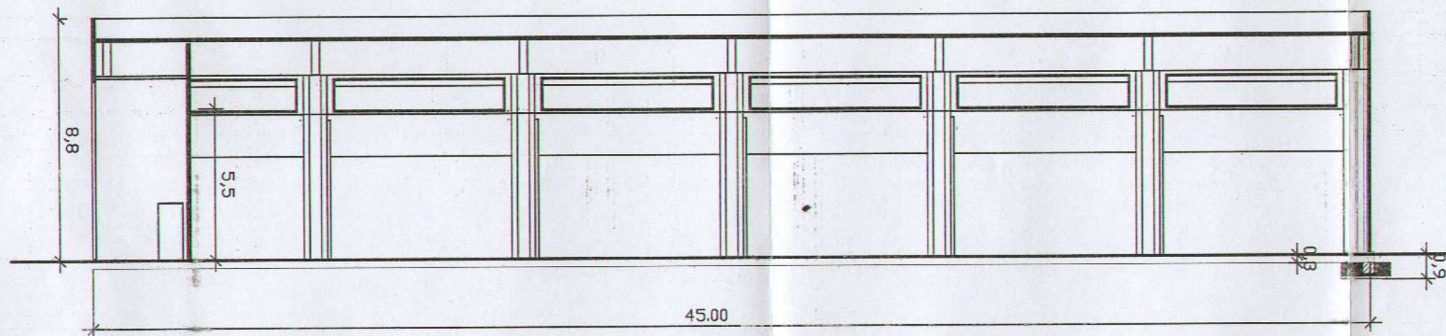


PROSPETTO LONGITUDINALE SU PIAZZALE DI STAZIONAMENTO





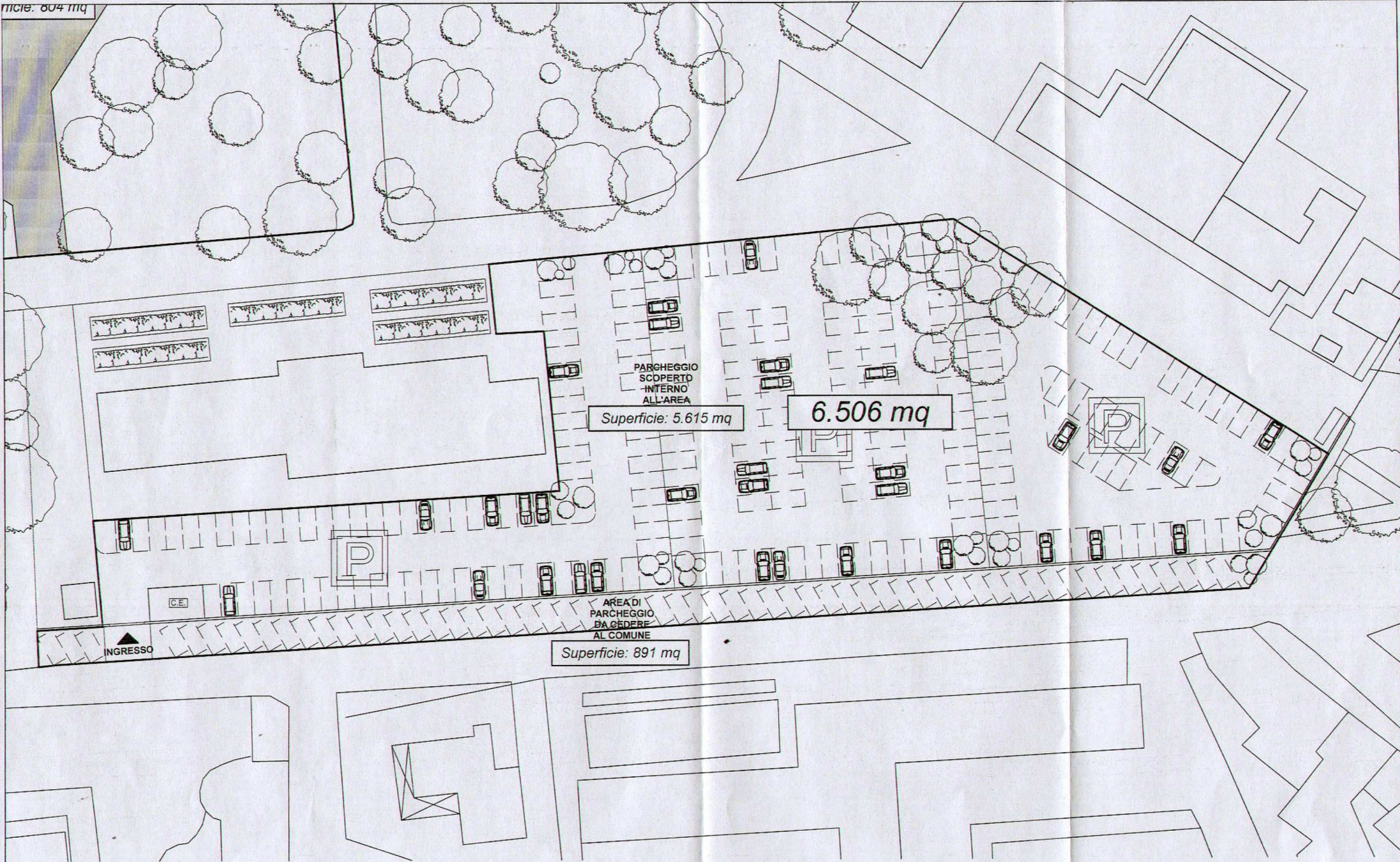
SEZIONE A - A1



SEZIONE B-B2



ficie: 804 mq



PARCHEGGIO
SCOPERTO
INTERNO
ALL'AREA
Superficie: 5.615 mq

6.506 mq

AREE DI
PARCHEGGIO
DA CEDERE
AL COMUNE
Superficie: 891 mq

INGRESSO

PLANIMETRIA POSTEGGIO SCOPERTO - Scala 1:500