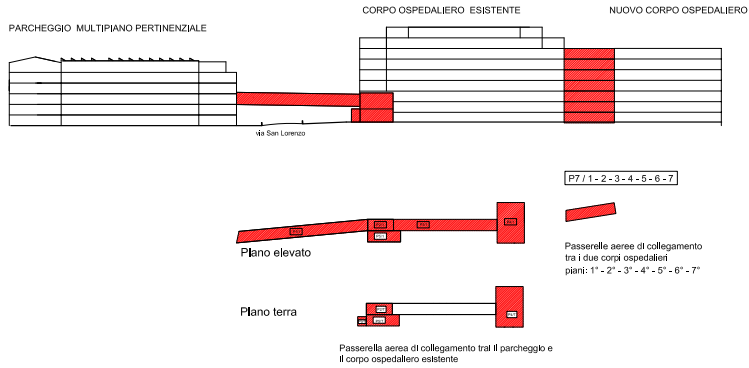


PROGETTO ORIGINARIO APPROVATO CON DELIBERAZIONE DI CC nr.36 DEL 07-03-2006 - concessione SUAP nr. 6110 del 28-06-2007

Nel progetto originario, il computo del volumi delle passerelle era distribuito e compreso in quello dei tre corpi (parcheggio multipiano, corpo ospedaliero esistente, nuovo corpo ospedaliero).

PROGETTO DI PRIMA VARIANTE - concessione SUAP nr. 8883 del 23-12-2010

scala 1:750



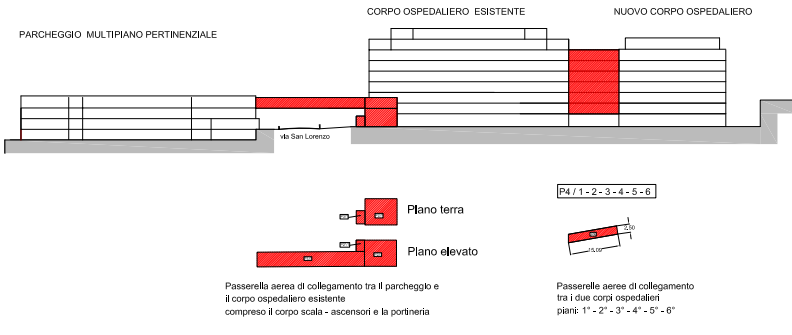
COMPUTO DEI NUOVI VOLUMI URBANISTICI  
PROGETTO DI PRIMA VARIANTE

PIANO	AREA	SCL	H	VOLUME
	m <sup>2</sup>	m	m	m <sup>3</sup>
T	P2/T	26,50	4,85	128,53
	P4/T	300,00	3,30	990,00
	P6/T	18,70	1,90	35,53
	P6/T	7,30	3,90	28,47
1	P7/1	132,70	3,00	398,10
	P2/1	26,50	3,00	79,50
	P3/1	30,90	3,60	111,24
	P4/1	300,00	4,00	1200,00
	P6/1	18,70	4,00	74,80
	P7/1	64,90	3,20	207,68
	P7/2	64,90	3,20	207,68
2	P7/2	64,90	3,20	207,68
3	P7/3	64,90	3,20	207,68
4	P7/4	64,90	3,20	207,68
5	P7/5	64,90	3,20	207,68
6	P7/6	64,90	3,20	207,68
7	P7/7	64,90	3,20	207,68
TOTALI	3203,60			3.714,82

TOTALE VOLUME URBANISTICO m<sup>3</sup> 3.714,82

PROGETTO DI SECONDA VARIANTE CONCESSIONE SUAP NR. 11946 DEL 07-09-2012

scala 1:750



COMPUTO DEI NUOVI VOLUMI URBANISTICI  
PROGETTO DI SECONDA VARIANTE

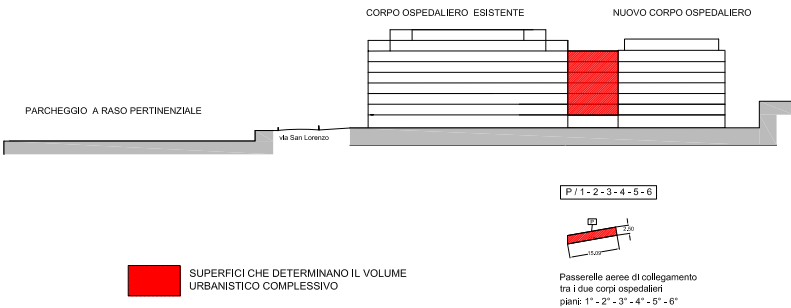
PIANO	AREA	SCL	H	VOLUME
	m <sup>2</sup>	m	m	m <sup>3</sup>
i	P2/I	78,00	5,30	413,40
	P3/I	10,50	3,20	33,60
1	P3/1	120,60	3,20	385,92
	P5/1	60,00	3,20	192,00
2	P2/1	7,50	3,20	24,00
	P4/2	37,30	3,20	119,36
3	P4/3	37,30	3,20	119,36
	P4/4	37,30	3,20	119,36
4	P4/5	37,30	3,20	119,36
	P4/6	37,30	3,20	119,36
TOTALI	514,40			1824,68

TOTALE VOLUME FUORI TERRA m<sup>3</sup> 1824,68

TOTALE VOLUME m<sup>3</sup> 1824,68

PROGETTO DI TERZA VARIANTE (Variante Urbanistica) - CALCOLO DEL VOLUME

scala 1:750



NOTA

Dal raffronto con le rappresentazioni schematiche della seconda variante (di cui alla Concessione SUAP n. 11946 del 2012) si evidenzia che è eliminata la passerella pedonale in attraversamento della via San Lorenzo e che il corpo portineria è compreso nel calcolo del volume dell'area A - Edificio esistente (tavola GEN04)

PROGETTO DI TERZA VARIANTE  
CALCOLO DEI NUOVI VOLUMI

LIVELLO	REF.	SCL (1)	H	VOLUME
		m <sup>2</sup>	m	m <sup>3</sup>
1	P/1	37,30	3,20	119,36
2	P/2	37,30	3,20	119,36
3	P/3	37,30	3,20	119,36
4	P/4	37,30	3,20	119,36
5	P/5	37,30	3,20	119,36
6	P/6	37,30	3,20	119,36
TOTALI		223,80		716,16

TOTALE VOLUME m<sup>3</sup> 716,16

(1) Per SCL (Superficie Coperta Lorda) si intende la somma delle superfici di piano misurate all'esterno delle pareti perimetrali

COMUNE DI PALERMO

Programma di Riqualificazione Urbana e Sviluppo Sostenibile del Territorio (PRUSST) D.M. LL.PP. 8/10/98

COMMITTENTE

90144 PALERMO

FIRMA COMMITTENTE

90144 PALERMO

FIRMA COMMITTENTE

OPERA

AMPLIAMENTO DELLA STRUTTURA SANITARIA E REALIZZAZIONE DI UN PARCHEGGIO PERTINENZIALE

Delibera del Consiglio Comunale nr. 36 del 07 - 03 - 2007

Concessione SUAP nr. 6110 del 28-06-07 - Prot. n. 43123/P  
Concessione SUAP nr. 8883 del 23-12-2010 - Prot. n. 46680/P (1° variante)  
Concessione SUAP nr. 11946 del 07-09-2012 - Prot. n. 637086/P (2° variante)

PROGETTO DI TERZA VARIANTE PER L'AMPLIAMENTO DELL'AREA DI INTERVENTO FINALIZZATO ALLA REALIZZAZIONE DI UN PARCHEGGIO PERTINENZIALE A RASO E DI UN EDIFICIO DESTINATO A SERVIZIO MORTUARIO

PROGETTO

PROGETTO DEFINITIVO

OGGETTO DELLA TAVOLA

CALCOLO DEL VOLUME E RAFFRONTO CON I PRECEDENTI ATTI APPROVATIVI

PASSERELLE

REV. DATA OGGETTO DELLA REVISIONE

DATA 07/07/2014 SCALE VARIE

TAVOLA NUMERO

GEN05