



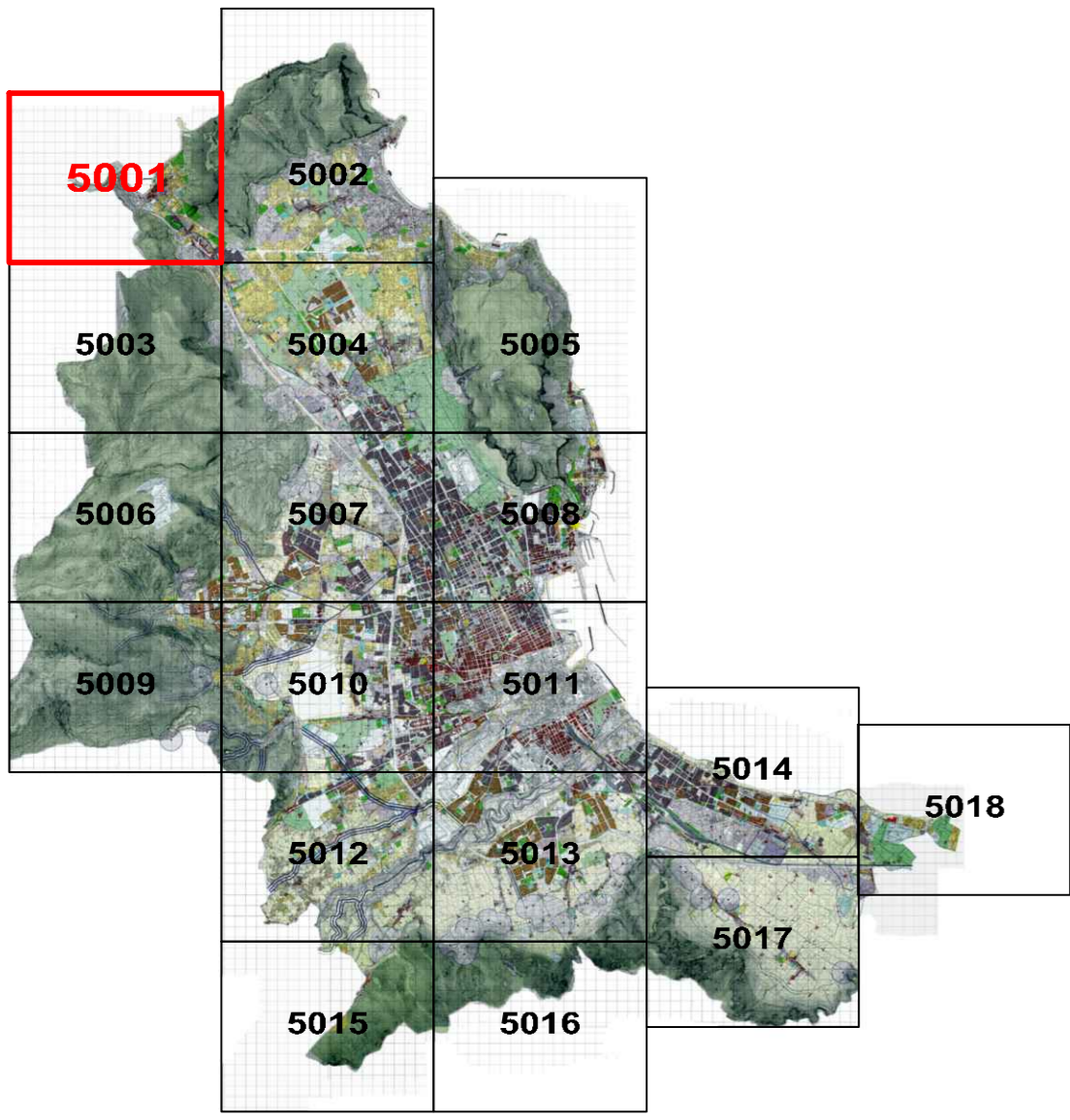
# CITTA' DI PALERMO

## VARIANTE GENERALE AL P.R.G.

Approvata con D.G.R. n. 1510/0002 dell'Assessorato Territorio ed Ambiente della Regione Siciliana

### Tav. A4 - 5001

Zonizzazione e delimitazione delle osservazioni accolte  
Adeguati al D.D. n. 258 e 124/PRU/2012 di approvazione



Progettazione: Ufficio del Piano - Delibera di G.M. 422 del 15/03/1994 e successive integrazioni  
Assessore all'Urbanistica - Arch. Mario MILONE

Il Dirigente del Servizio di Formazione strumenti urbanistici - Arch. Vincenzo POLIZZI

Il Capo Settore Urbanistica - Arch. Federico LAZZARO

### LEGENDA

#### ZONIZZAZIONE

- Zone "A"**
  - A1 Insediamenti storici e relativi pertinenze e fondi di rilevante pregio storico ed ambientale
  - A2 Tessuti urbani storici
- Zone "B"**
  - B0a Aree urbane che ricompongono e proseguono l'impianto urbanistico delle zone A2 facenti parte del centro urbano di Palermo
  - B0b Aree urbane che ricompongono e proseguono l'impianto urbanistico delle zone A2 facenti parte delle borgate
  - B1 Aree urbane caratterizzate da edifici residenziali a bassa densità con tipologia a casa unifamiliare
  - B2 Aree urbane caratterizzate da edifici residenziali con densità pari o inferiore a 10/mq
  - B3 Aree urbane caratterizzate da edifici residenziali con densità superiore a 10/mq
  - B4a Parte di territorio urbanizzato sulla base di piani di edilizia economica e popolare o sovvenzionata realizzate fino agli anni '50
  - B4b Parte di territorio urbanizzato sulla base di piani di edilizia economica e popolare o sovvenzionata realizzate dopo gli anni '50
  - B5 Parti di territorio agricolo che hanno subito modificazioni edificatorie
- Zone "C"**
  - Ca Aree di nuova edificazione
  - Cb Aree di nuova edificazione che discendono dal consolidamento delle UI
- Zone "D"**
  - D1 Aree di insediamenti produttivi esistenti

- Zone "E"**
  - E1 Parti di territorio prevalentemente pianeggiante caratterizzate da culture agricole
  - E2 Parti di territorio prevalentemente collinari caratterizzati da vegetazione di tipo spontaneo.
- Zone "F"**
  - F1 Impianti ed attrezzature pubbliche di interesse generale
  - F2 Impianti di istruzione secondaria superiore
  - F3 Ospedali, luoghi di cura, servizi sanitari e medicina di base
  - F4 Attrezzature sportive
  - F5 Parchi urbani e territoriali
  - F6 Mercati generali
  - F7 Servizi giudiziari e giudiziari
  - F8 Centri
  - F9 Fara espositiva
  - F10 Caserma e aree militari
  - F11 Università
  - F12 Attrezzature museali, culturali ed espose
  - F13 Impianti termotecnici
  - F14 Attrezzature assistenziali
  - F15 Uffici o sedi direzionali sovcomunali
  - F16 Aree sportive o portuali
  - F17 Assistenti
  - F18 Discariche M.S.U. e speciali
  - F19 Lunghi parchi
  - F20 Aree di riserva
  - F21 Autorizzazione
  - F22 Deposito transitorio
  - F23 L'insediamento di infrastruttura sociale
  - F24 Istituti Universitari Zootecnici
- Zone "G"**
  - G1 Aree ed immobili soggetti a tutela ambientale
- Zone "H"**
  - H1 Netto Storico
  - H2 Verde Storico
  - H3 Faccia costiera

- Zone "I"**
  - I1 Parchi Urbani
- Istruzione**
  - S1 Asilo Nido
  - S2 Scuole dell'obbligo
- Attrezzature di interesse comune**
  - IC1 Chiese e Centri Religiosi
  - IC2 Centro per il tempo libero
  - IC3 Edificio per la pubblica amministrazione
  - IC4 Centri culturali
  - IC5 Centri sociali e sanitari, presidi sanitari e medicina di base
  - IC6 Comunità
  - IC7 Uffici P.M., T.T., Carabinieri...
  - IC8 Scuole
  - IC9 Case di riposo
  - IC10 Biblioteche
  - IC11 Centri di formazione
  - IC12 Mercati locali
  - IC13 Attrezzature per l'igiene ambientale
  - IC14 Caserme municipali
- Verde Pubblico**
  - V1 Campi gioco bimbi
  - V2 Campi sportivi
  - V3 Spazi pubblici a verde
  - V4 Aree attrezzate a parco
  - V5 Impianti sportivi
  - V6 piste ciclabili
- Parcheggi**
  - P Parcheggi
  - P\* Parcheggi sotterranei
  - P\*\* Parcheggi multipiano
  - Viabilità di P.R.G.

- Metropolitana**
  - M Linee da decidere
- Centri di Municipalità**
  - CM Centri di Municipalità
- Area soggetta a pianificazione particolareggiata**
  - PA Prescrizioni esecutive - Piani particolareggiati Zone "A"
  - PD Prescrizioni esecutive Zone "D"
- Ambiti in zone E1, E2 e B5 da sottoporre a pianificazione particolareggiata**
  - PA Prescrizioni esecutive - Piani particolareggiati Zone "A"
  - PD Prescrizioni esecutive Zone "D"
- Perimetro dell'area da sottoporre a pianificazione particolareggiata in località Murolo**
  - PA Prescrizioni esecutive - Piani particolareggiati Zone "A"
  - PD Prescrizioni esecutive Zone "D"
- Perimetro del Piano Regolatore del Porto**
  - PA Prescrizioni esecutive - Piani particolareggiati Zone "A"
  - PD Prescrizioni esecutive Zone "D"
- Piani di Lotizzazione approvati**
  - PA Prescrizioni esecutive - Piani particolareggiati Zone "A"
  - PD Prescrizioni esecutive Zone "D"
- Simboli funzionali**
  - CM Centro della Municipalità
  - CD Attività ricreative e complementari al turismo
  - CN Campo nomadi
  - T Attività ricreative e complementari al turismo
  - DC Impianto Distributore Carburanti
  - Confine di Circostrizione
- Area Interdette**
  - Area interdette all'uso edificatorio e/o urbanistico per presenza fenomeno di frana per colata, sconvolgimento e ribaltamento di masse lapidee carbonatiche; corsi alluvionali e di scivolo, colate di fango e detriti; aree interessate da inondazioni e abbassamenti di particelle gravie
- Osservazioni**
  - OA Osservazioni "accolte" avverso la delibera di c.c. n° 45/97
  - OB Osservazioni "non accolta" avverso la delibera di commissario ad acta n° 478/2011

