



CITTA' DI PALERMO

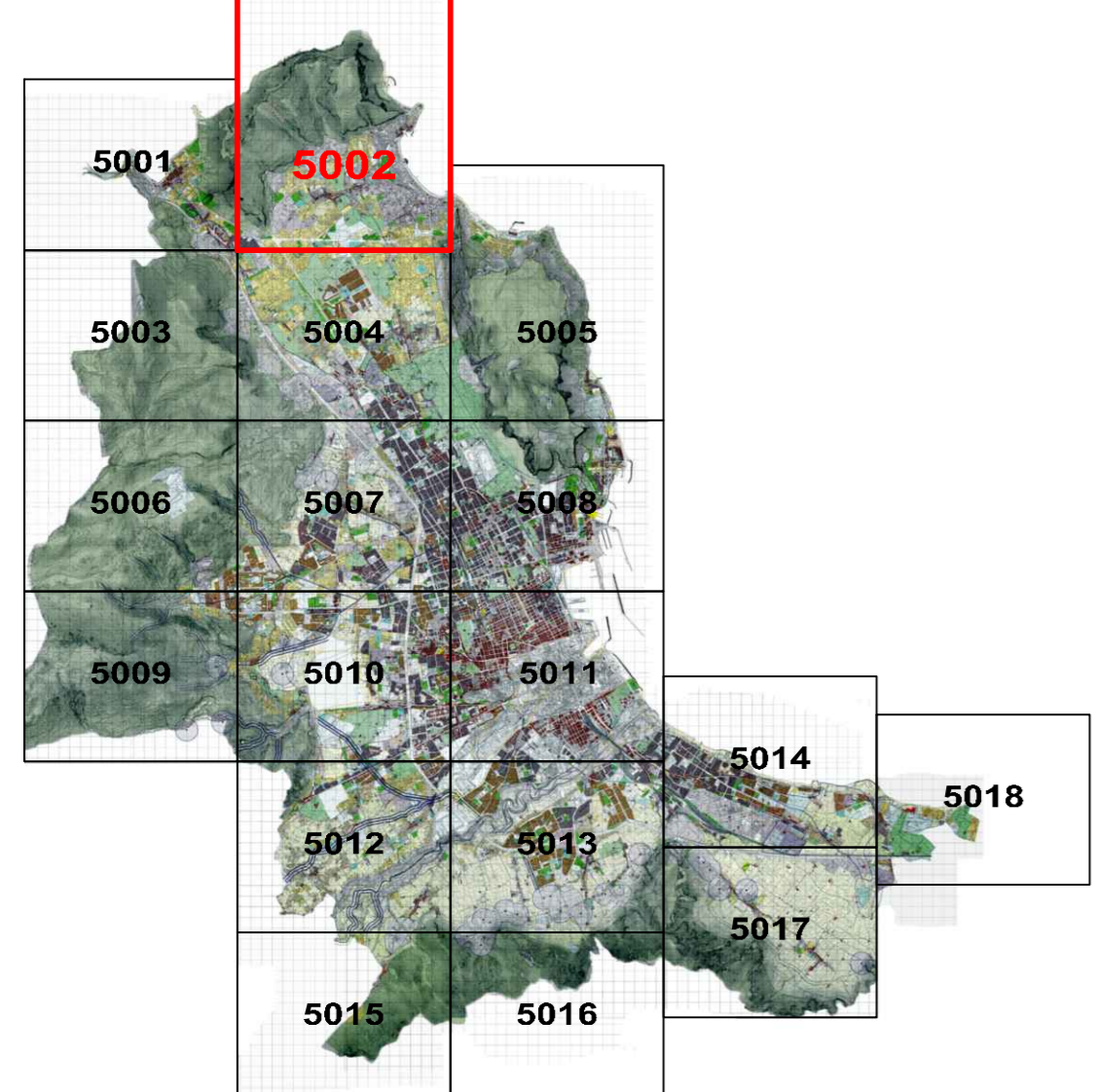
VARIANTE GENERALE AL P.R.G.

Approvato con D.C.M. n. 1400/2012 dal Assessore Territorio Assente della Regione Siciliana

Tav. A4 - 5002

Zonizzazione e delimitazione delle osservazioni accolte

Aggiornato al D.D.M. n. 304/2013 - Laboratorio di progettazione



Progettazione: Ufficio del Piano - Delibera di G.M. n. 423 del 16/03/1984 e successive integrazioni
Assessorato all'Urbanistica - Area di Piano 04/02/04

Il Dirigente del Servizio di Formazione strumenti urbanistici - Arch. Vincenzo POLIZZO

Il Capo Settore Urbanistica - Arch. Federico LAZZARDO

LEGENDA

ZONIZZAZIONE

- Zona "A"**
 - A1 Area di riserva per sviluppo futuro - in attesa di P.I.P. o P.E.
 - A2 Area di riserva per sviluppo futuro - in attesa di P.I.P. o P.E.
- Zona "B"**
 - B0a Area urbana che ripropone e integra il tessuto urbanistico esistente con zone A2 fuori parte del centro storico di Palermo
 - B0b Area urbana che ripropone e integra il tessuto urbanistico esistente con zone A2 fuori parte del centro storico di Palermo
 - B1 Area urbana caratterizzata da edifici medio-alti e medio-alti con spaziosi e spazi aperti
 - B2 Area urbana caratterizzata da edifici medio-alti con spaziosi e spazi aperti e spazi aperti
 - B3 Area urbana caratterizzata da edifici medio-alti con spaziosi e spazi aperti e spazi aperti
 - B4a Parte di territorio urbanizzato sulla base di norme di edilizia economica e popolare o sovvenzionata realizzata fino agli anni '50.
 - B4b Parte di territorio urbanizzato sulla base di norme di edilizia economica e popolare o sovvenzionata realizzata dopo gli anni '50.
 - B5 Parte di territorio agricolo che hanno subito processi di edificazione
- Zona "C"**
 - Ca Area di nuovo edificazione
 - Cb Area di nuova edificazione che si inserisce nel tessuto urbano esistente
- Zona "D"**
 - D1 Area di interventi produttivi esistenti

- Zona "E"**
 - E1 Part di territorio prevalentemente compatto caratterizzato da edifici medio-alti
 - E2 Part di territorio prevalentemente compatto caratterizzato da edifici medio-alti
- Zona "F"**
 - F1 Intesa di struttura secondaria superiore
 - F2 Intesa di struttura secondaria superiore
 - F3 Intesa di struttura secondaria superiore
 - F4 Intesa di struttura secondaria superiore
 - F5 Intesa di struttura secondaria superiore
 - F6 Intesa di struttura secondaria superiore
 - F7 Intesa di struttura secondaria superiore
 - F8 Intesa di struttura secondaria superiore
 - F9 Intesa di struttura secondaria superiore
 - F10 Intesa di struttura secondaria superiore
 - F11 Intesa di struttura secondaria superiore
 - F12 Intesa di struttura secondaria superiore
 - F13 Intesa di struttura secondaria superiore
 - F14 Intesa di struttura secondaria superiore
 - F15 Intesa di struttura secondaria superiore
 - F16 Intesa di struttura secondaria superiore
 - F17 Intesa di struttura secondaria superiore
 - F18 Intesa di struttura secondaria superiore
 - F19 Intesa di struttura secondaria superiore
 - F20 Intesa di struttura secondaria superiore
 - F21 Intesa di struttura secondaria superiore
 - F22 Intesa di struttura secondaria superiore
 - F23 Intesa di struttura secondaria superiore
 - F24 Intesa di struttura secondaria superiore
- Area ad interventi soggetti a tutela ambientale**
- Netto Storico**
- Verde Storico**
- FC** Area costiera

- Punti Urbani**
- Istruzione**
 - S1 Asilo Nido
 - S2 Scuole dell'obbligo
- Attrezzature di interesse comune**
 - IC1 Circoli e Centri Ricreativi
 - IC2 Circoli per il tempo libero
 - IC3 Spazi per la pubblica amministrazione
 - IC4 Centri culturali
 - IC5 Centri sociali e centri servizi sanitari e medici di base
 - IC6 Centri sociali
 - IC7 Centri sociali
 - IC8 Centri sociali
 - IC9 Centri sociali
 - IC10 Centri sociali
 - IC11 Centri di formazione
 - IC12 Centri di formazione
 - IC13 Centri di formazione
 - IC14 Centri di formazione
- Verde Pubblico**
- Parcheggi**
 - V1 Campo gioco bimbi
 - V2 Campo sportivo
 - V3 Spazio pubblico a verde
 - V4 Area attrezzata a parco
 - V5 Spazio sportivo
 - V6 Piste ciclabili
- Parcheggi**
 - P Parcheggio ordinato
 - P Parcheggio multigrado
 - Viabilità P.R.G.

- Municipalità**
- Manufatti di interesse**
- Centri di Municipalità**
- Centri Municipali**
- Area soggetta a tutela ambientale particolare**
- Prescrizioni esecutive - Piani particolareggiati Zona "A"**
- Prescrizioni esecutive Zona "D"**
- Attili in zone E1, E2 e B5 da sottoporre a pianificazione particolareggiata**
- Perimetro dell'area di sottoposizione a pianificazione particolareggiata in tutela ambientale**
- Perimetro del Piano Regolatore del Porto**
- Piani di Lottizzazione approvati**

- Area interdotta**
- Area interdotta all'uso edificatorio in attesa di previsioni di piano per il centro storico e il riassetto di zone di interesse storico-artistico, con interventi di restauro, tutela e valorizzazione del patrimonio storico**
- Osservazioni**
 - Osservazione "accolta" avvenuta in data 04/04/2013
 - Osservazione "accolta" avvenuta in data 04/04/2013

