



CITTA' DI PALERMO

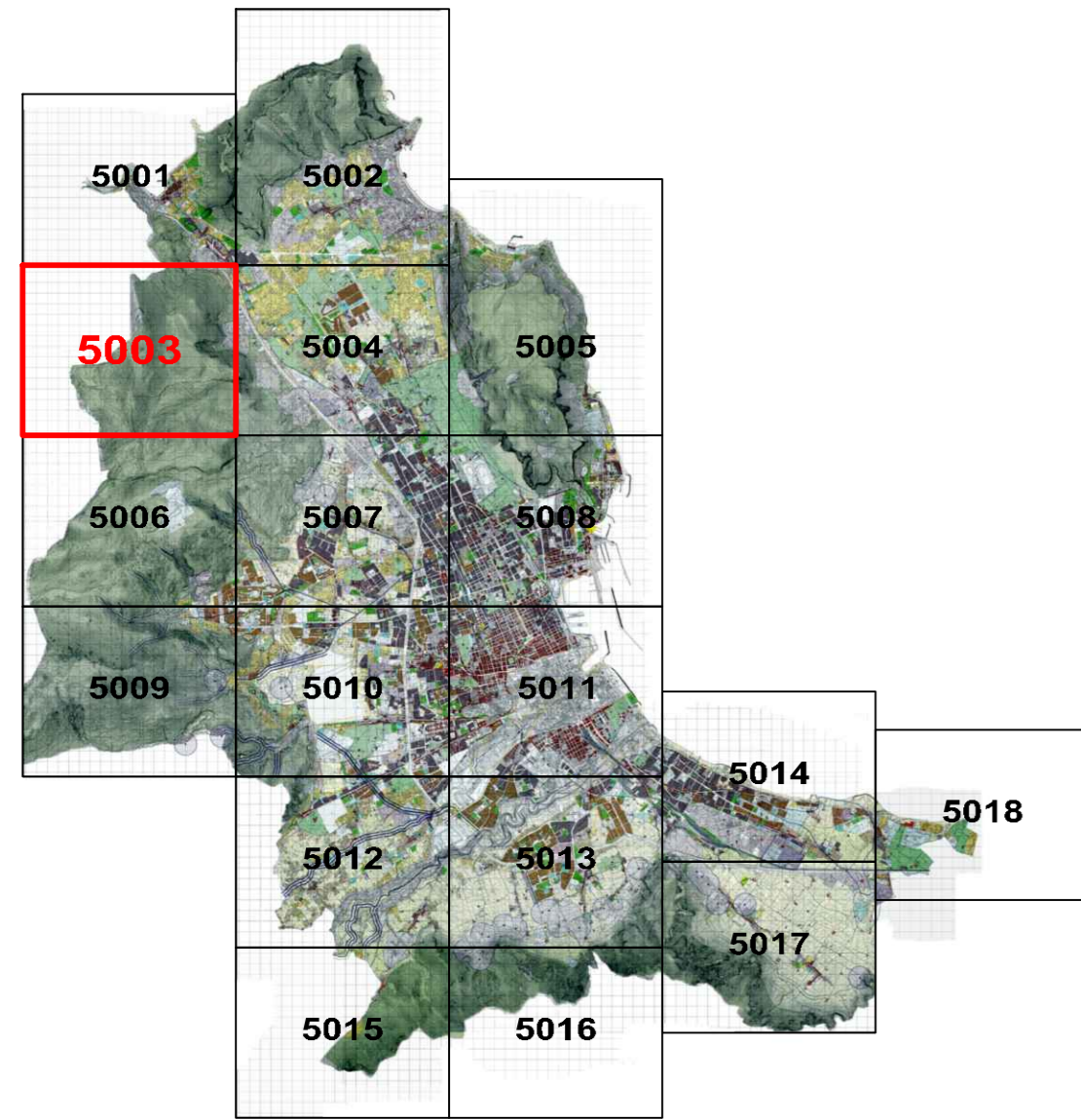
VARIANTE GENERALE AL P.R.G.

Approvata con D.D. 558 e 1240RU02 dell'Assessorato Territoriale ed Ambiente della Regione Siciliana

Tav. A4 - 5003

Zonizzazione e delimitazione delle osservazioni accolte

Allegati al P.O.R. 20 e 11 del P.O.R. di approvazione



Progettazione: Ufficio del Piano - Delibera il G.M. 423 del 15/03/1994 e successive integrazioni
Assessorato all'Urbanistica - Arch. Mario M. CINE

Il Dirigente del Servizio di Formazione strumenti urbanistici - Arch. Vincenzo POLIZZI

Il Capo Settore Urbanistica - Arch. Federico LAZZARO

LEGENDA

ZONIZZAZIONE

- Zone "A"**
 - A1 Studi storici e rilevati periferici o fuori di rilevato: piazze storiche o periferiche.
 - A2 Tessuti urbani storici
- Zone "B"**
 - B0a Aree urbane che sporgono e proseguono l'aspetto urbanistico delle zone A2 facenti parte del centro urbano di Palermo
 - B0b Aree urbane che sporgono e proseguono l'aspetto urbanistico delle zone A2 facenti parte delle borgate
 - B1 Aree urbane caratterizzate da edilizia residenziale a bassa densità con tipologia a casa unifamiliare
 - B2 Aree urbane caratterizzate da edilizia residenziale con densità pari o inferiore a 50mq/m
 - B3 Aree urbane caratterizzate da edilizia residenziale con densità superiore a 50mq/m
 - B4a Parte di territorio urbanizzato sulla base di piani di edilizia economica e popolare o sovvenzionata realizzati fino agli anni 50.
 - B4b Parte di territorio urbanizzato sulla base di piani di edilizia economica e popolare o sovvenzionata realizzati dopo gli anni 50.
 - B5 Parti di territorio agricolo che hanno subito massiccia edificazione.
- Zone "C"**
 - Ca aree di nuova edificazione
 - Cb Aree di nuova edificazione che decadono dal dissestamento delle B1
- Zone "D"**
 - D1 Aree di insediamenti produttivi esistenti

- Zone "E"**
 - E1 Parti di territorio prevalentemente pianeggiante caratterizzate da culture agricole.
 - E2 Parti di territorio prevalentemente collinari caratterizzati da vegetazione di tipo spontaneo.
- Zone "F"**
 - F1 Istituti di istruzione secondaria superiore
 - F2 Ospedali, luoghi di cura, presidi sanitari e medicina di base
 - F3 Attrezzature sportive
 - F4 Parchi urbani e territoriali
 - F5 Mercati generali
 - F6 Macelli
 - F7 Servizi giudiziari e penitenziari
 - F8 Caserme
 - F9 Piazze espositive
 - F10 Caserme e aree militari
 - F11 Università
 - F12 Attrezzature museali, culturali ed espose.
 - F13 Impianti tecnologici
 - F14 Attrezzature industriali
 - F15 Uffici e sedi direzionali sovcomunalit
 - F16 Aree ferroviarie o portuali
 - F17 Associoni
 - F18 Discariche R.S.U. e speciali
 - F19 Linee park
 - F20 Aree cimiteri
 - F21 Assessorato
 - F22 Deposito tramviario
 - F23 Laboratorio di astrofisica spaziale
 - F24 Istituto Universitario Dossena
- Zone "G"**
 - G1 Aree di insediamenti produttivi da assoggettare a P.P. o a P.E.
- Zone "H"**
 - H1 Aree di insediamenti produttivi esistenti
- Zone "I"**
 - I1 Aree di insediamenti produttivi esistenti
- Zone "L"**
 - L1 Aree di insediamenti produttivi esistenti
- Zone "M"**
 - M1 Aree di insediamenti produttivi esistenti
- Zone "N"**
 - N1 Aree di insediamenti produttivi esistenti
- Zone "O"**
 - O1 Aree di insediamenti produttivi esistenti
- Zone "P"**
 - P1 Aree di insediamenti produttivi esistenti
- Zone "Q"**
 - Q1 Aree di insediamenti produttivi esistenti
- Zone "R"**
 - R1 Aree di insediamenti produttivi esistenti
- Zone "S"**
 - S1 Aree di insediamenti produttivi esistenti
- Zone "T"**
 - T1 Aree di insediamenti produttivi esistenti
- Zone "U"**
 - U1 Aree di insediamenti produttivi esistenti
- Zone "V"**
 - V1 Aree di insediamenti produttivi esistenti
- Zone "W"**
 - W1 Aree di insediamenti produttivi esistenti
- Zone "X"**
 - X1 Aree di insediamenti produttivi esistenti
- Zone "Y"**
 - Y1 Aree di insediamenti produttivi esistenti
- Zone "Z"**
 - Z1 Aree di insediamenti produttivi esistenti

- Verde Pubblico**
 - V1 Campi gioco bimbi
 - V2 Campi sportivi
 - V3 Spazi pubblici a verde
 - V4 Aree attrezzate a parco
 - V5 Impianti sportivi
 - V6 Piste ciclabili
- Parcheggi**
 - P Parcheggi
 - P. Parcheggi sotterranei
 - P. Parcheggi multipiano
 - Vibilità di P.R.G.
- Verde Storico**
 - VS Verde storico
 - FC Fascia costiera
- Verde Pubblico**
 - V1 Campi gioco bimbi
 - V2 Campi sportivi
 - V3 Spazi pubblici a verde
 - V4 Aree attrezzate a parco
 - V5 Impianti sportivi
 - V6 Piste ciclabili
- Parcheggi**
 - P Parcheggi
 - P. Parcheggi sotterranei
 - P. Parcheggi multipiano
 - Vibilità di P.R.G.
- Verde Storico**
 - VS Verde storico
 - FC Fascia costiera

- Metropolitana**
 - M Metropolitana
 - M. Manufatti da demolire
 - Centri di Municipalità
 - Centri Municipalità
 - Aree soggette a pianificazione particolareggiata
 - Prescrittori esecutive - Piani particolareggiati Zone "A"
 - Prescrittori esecutive Zone "D"
 - Ampli in zone B1, B2 e B3 da sottoporre a pianificazione particolareggiata
 - Perimetro dell'area da sottoporre a pianificazione particolareggiata in località Mondello
 - Perimetro del Piano Regolatore del Porto
 - Piani di Lottizzazione approvati
- Simboli funzionali**
 - CM Centro della Municipalità
 - CD Attività ricettive e complementari di turismo
 - CN Campo nomadi
 - T Attività ricettive e complementari di turismo
 - IDC Impianto Distributore Carburanti
 - Confine di Circostrazione

- Area Interdotta**
 - Area interdotta di tipo edificatorio sito urbanistico per presenza fenomeno di frana per erosione, sconvolgimento e ribaltamento di massa litoseo carbonatiche, con affioramenti di diorite, corallo di lingua e corallo, aree interessate da frane e sconvolgimenti e sconvolgimenti di particolare gravità
- Osservazioni**
 - Osservazioni "accolte" avverso la delibera di cc. n° 49/97
 - Osservazioni "accolte" avverso la delibera di commissariato ad acta n° 470/2001

