



CITTA' DI PALERMO

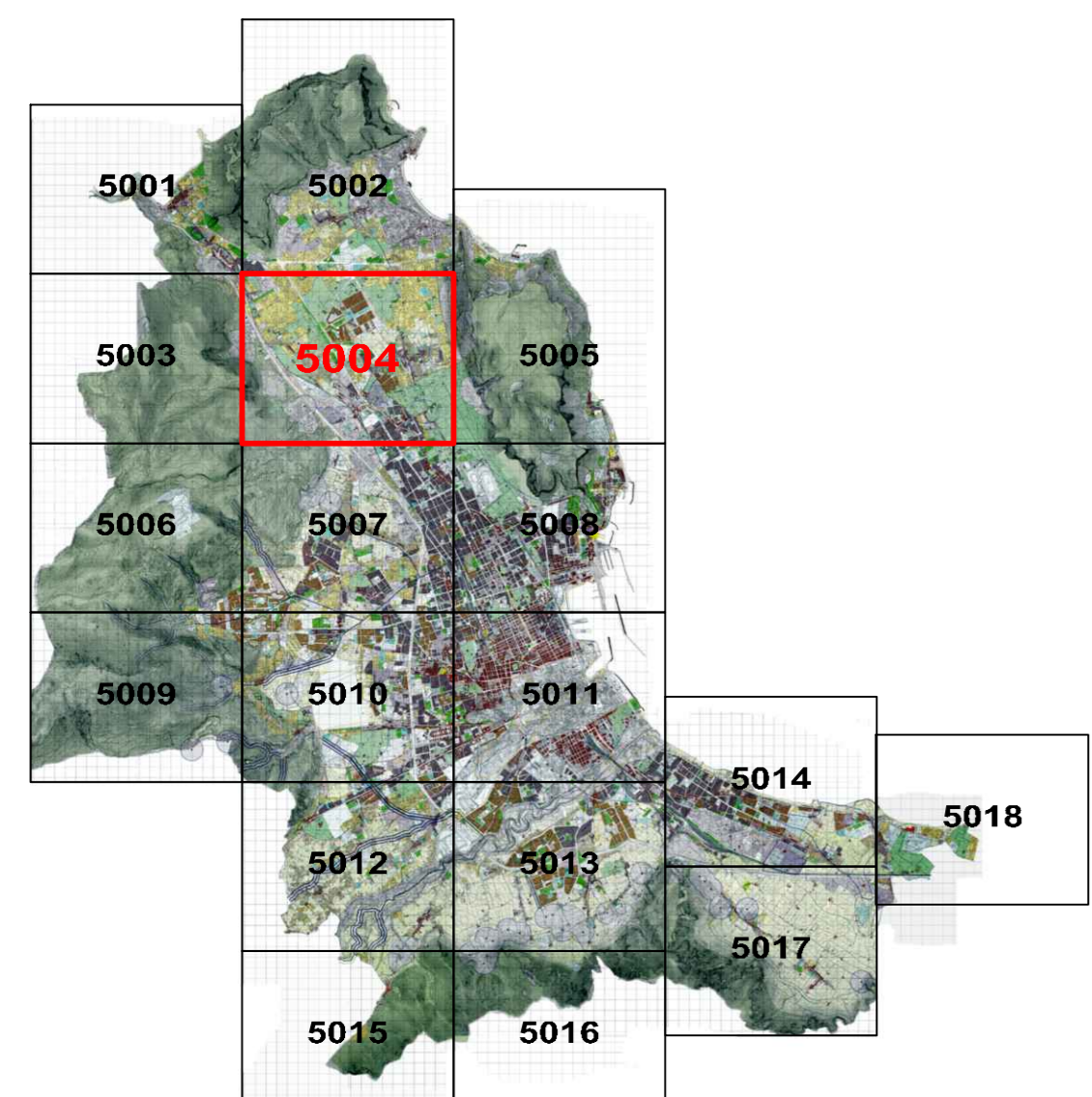
VARIANTE GENERALE AL P.R.G.

Assessorato Urbanistico - 124/000000 dell'Assessorato Territorio ed Ambiente della Regione Siciliana

Tav. A4 - 5004

Zonizzazione e delimitazione delle osservazioni accolte

Adeguati ai D.Dir. 598 e 124/DRURD di approvazione



Progettazione: Ufficio del Piano - Delibera di G.M. 423 del 15/03/1994 e successive integrazioni
Assessorato all'Urbanistica - Arco Mario MILONE

Il Dirigente del Servizio è Formazione strumenti urbanistici - Arch. Vincenzo POLIZZI

Il Capo Settore Urbanistico - Arch. Federico LAZZARO

LEGENDA

ZONIZZAZIONE

- Zona "A"**
- A1 Mercati storici e relative pertinenze e fondi di riserva proprio storico ed antichità.
 - A2 Tessuti urbani storici
- Zona "B"**
- B0a Aree urbane che ripropongono e proseguono l'impianto urbanistico delle zone A2 facenti parte del centro urbano di Palermo
 - B0b Aree urbane che ripropongono e proseguono l'impianto urbanistico delle zone A2 facenti parte delle borgate
 - B1 Aree urbane caratterizzate da edilizia residenziale a base densità con tipologie a corteo urbanistico
 - B2 Aree urbane caratterizzate da edilizia residenziale con densità pari o inferiore a 40/mq.
 - B3 Aree urbane caratterizzate da edilizia residenziale con densità superiore a 40/mq.
 - B4a Parti di territorio urbanizzato sulla base di piani di edilizia economica e popolare e sovvenzionata realizzate fino agli anni 50.
 - B4b Parti di territorio urbanizzato sulla base di piani di edilizia economica e popolare e sovvenzionata realizzate dopo gli anni 50.
 - B5 Parti di territori agricoli che hanno subito massicce edificazioni.
- Zona "C"**
- Ca Aree di nuova edificazione
 - Cb Aree di nuova edificazione che discendono da declinamento delle B1
 - D1 Aree di insediamenti produttivi esistenti
- Zona "D"**
- D2 Nuove aree per insediamenti Produttivi di assoggettarne a P.L.P. o P.E.
- Zona "E"**
- E1 Parti di territorio prevalentemente zootecnico caratterizzate da colture agricole
 - E2 Parti di territorio prevalentemente colturali caratterizzati da vegetazione di tipo spontaneo.
- Zona "F"**
- F1 Aree di urbanizzazione superiore
 - F2 Ospedali, luoghi di cura, presidi sanitari
 - F3 Attività sportive
 - F4 Parchi urbani e territoriali
 - F5 Mercati generali
 - F6 Scuole
 - F7 Servizi giuridici e peritaliani
 - F8 Cinema
 - F9 Area espositiva
 - F10 Caserme e aree militari
 - F11 Università
 - F12 Laboratori museali, culturali ed espos.
 - F13 Impianti tecnologici
 - F14 Strutture assistenziali
 - F15 Uffici e sedi direzionali sovvenzionati
 - F16 Aree turistiche e portuali
 - F17 Aeroporto
 - F18 Impianti R.S.U. e sportivi
 - F19 Aree verdi
 - F20 Aree cinemati
 - F21 Autostrade
 - F22 Ospedali
 - F23 Impianti di aerofotografia spaziale
 - F24 Ateneo Universitario "Sotgiro"
- Zona "G"**
- Ga Aree ed insediamenti soggetti a tutela ambientale
- Netto Storico**
- Verde Storico
 - FC Fascia costiera

ISTRUZIONE

- S1 Asilo Nido
- S2 Scuole dell'obbligo

ATTREZZATURE DI INTERESSE COMUNE

- IC1 Chiese e Centri Religiosi
- IC2 Edifici per il tempo libero
- IC3 Edifici per la pubblica amministrazione
- IC4 Centri culturali
- IC5 Centri sociali e sanitari, presidi sanitari e medici di base
- IC6 Consultori
- IC7 Uffici P.P.T.T. Carabinieri...
- IC8 Uffici
- IC9 Case di riposo
- IC10 Biblioteche
- IC11 Centri di formazione
- IC12 Associazioni sport
- IC13 Associazioni per figure antiche
- IC14 Caserme municipali

VERDE PUBBLICO

- V1 Campi gioco bambini
- V2 Campi sportivi
- V3 Spazi pubblici a verde
- V4 Aree attrezzate a parco
- V5 Impianti sportivi
- V6 Pistole ciclabili

PARCHeggi

- P Parcheggi
 - Pi Parcheggi sotterranei
 - Pm Parcheggi multipiano
- Valutata di P.R.G.

Metropolitana

- Manufatti da demolire
- Centri di Municipalità
- Centri Municipali

Area interdette

- Area interdette all'uso edificatorio in urbanistico per presenza fenomeno di transito per credito, accoglimento e pagamento di mutui ipotecari con allungamenti di durata, costi di legge e costi, aree interessate da inondazioni e alluvioni di particolare gravità

Osservazioni

- Osservazioni "accolte" in base al delibera di c.c. n° 4597
- Osservazioni "accolte" in base al delibera di commissario ad acta n° 470201

Prescrittori esecutive

- Prescrittori esecutive - Piani particolareggiati Zona "A"
- Prescrittori esecutive Zona "D"

Simboli funzionali

- Centro della Municipalità
- Attività ricettive e complementari al turismo
- CN Centri noni
- Campo
- Attività ricettive e complementari al turismo
- Impianto Distributore Carburanti
- Confine di Circoscrizione

