



# CITTA' DI PALERMO

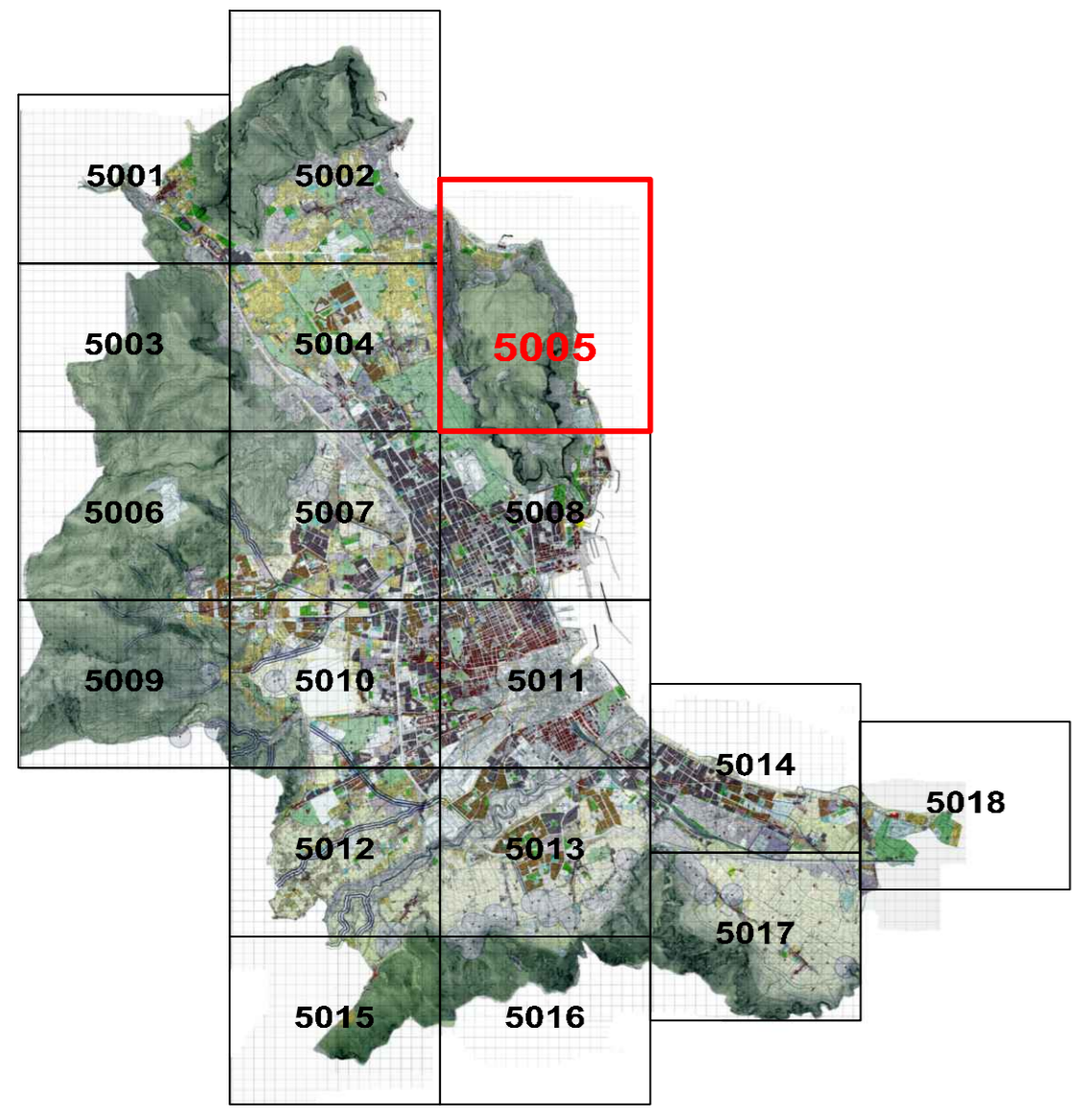
## VARIANTE GENERALE AL P.R.G.

Approvata con D.G. n. 140/2012 dell'Assessorato Territorio ed Urbanistica della Regione Siciliana

Tav. A4 - 5005

Zonizzazione e delimitazione delle osservazioni accolte

Adottato con D.G. n. 14/2013 dell'Assessorato Territorio ed Urbanistica



### LEGENDA

#### ZONIZZAZIONE

- Zona "A"**
- A1 Nuovi edifici a nuova pertinenza e con il nuovo piano regolatore urbanistico.
  - A2 Totale urbanizzato
- Zona "B"**
- B0a Area urbana che corrisponde e integra il territorio urbanizzato della zona A2 fuori dalle fasce delle borgate.
  - B0b Area urbana che corrisponde e integra il territorio urbanizzato della zona A2 fuori dalle fasce delle borgate.
  - B1 Area urbana caratterizzata da edifici residenziali a medio e alto standard ed edifici di uso terziario.
  - B2 Area urbana caratterizzata da edifici residenziali con standard medio-basso e edifici di uso terziario.
  - B3 Area urbana caratterizzata da edifici residenziali con standard medio-basso e edifici di uso terziario.
  - B4a Parte di territorio urbanizzato sulla base di piani di ordine economico e popolare o provvedimenti legislativi (legge n. 35).
  - B4b Parte di territorio urbanizzato sulla base di piani di ordine economico e popolare o provvedimenti legislativi (legge n. 35).
  - B5 Parte di territorio agricolo che hanno subito massicce edificazioni.
- Zona "C"**
- Ca Area di nuova edificazione.
  - Cb Area di nuova edificazione che è autorizzata dal regolamento della D1.
- Zona "D"**
- D1 Area di insediamenti produttivi esistenti.

- Zona "E"**
- E1 Parti di territorio prevalentemente agricolo caratterizzate da colture agricole.
  - E2 Parti di territorio prevalentemente agricolo caratterizzate da vegetazione di tipo spontaneo.
- Zona "F"**
- F1 Particelle di territorio adibite a uso agricolo.
  - F2 Particelle di territorio adibite a uso agricolo.
  - F3 Particelle di territorio adibite a uso agricolo.
  - F4 Particelle di territorio adibite a uso agricolo.
  - F5 Particelle di territorio adibite a uso agricolo.
  - F6 Particelle di territorio adibite a uso agricolo.
  - F7 Particelle di territorio adibite a uso agricolo.
  - F8 Particelle di territorio adibite a uso agricolo.
  - F9 Particelle di territorio adibite a uso agricolo.
  - F10 Particelle di territorio adibite a uso agricolo.
  - F11 Particelle di territorio adibite a uso agricolo.
  - F12 Particelle di territorio adibite a uso agricolo.
  - F13 Particelle di territorio adibite a uso agricolo.
  - F14 Particelle di territorio adibite a uso agricolo.
  - F15 Particelle di territorio adibite a uso agricolo.
  - F16 Particelle di territorio adibite a uso agricolo.
  - F17 Particelle di territorio adibite a uso agricolo.
  - F18 Particelle di territorio adibite a uso agricolo.
  - F19 Particelle di territorio adibite a uso agricolo.
  - F20 Particelle di territorio adibite a uso agricolo.
  - F21 Particelle di territorio adibite a uso agricolo.
  - F22 Particelle di territorio adibite a uso agricolo.
  - F23 Particelle di territorio adibite a uso agricolo.
  - F24 Particelle di territorio adibite a uso agricolo.

- Verde Pubblico**
- V1 Campi gioco bambini
  - V2 Campi sportivi
  - V3 Spazi pubblici a verde
  - V4 Aree attrezzate a parco
  - V5 Impianti sportivi
  - V6 Aree scoperte
- Parcheggi**
- P Parcheggio
  - P Parcheggio sotterraneo
  - P Parcheggio multipiano
  - V Viabilità di P.R.A.

- Metropoli**
- Centri di Municipalità
  - Centri Municipali
  - Area soggetta a pianificazione urbanistica complessiva
  - Prescrittori esclusivi Zona "D"
  - Avvisi in zona E1, E2 e E3 da sottoporre a pianificazione particolareggiata
  - Perimetro di Piano di sottoposto a pianificazione particolareggiata in località Montebello
  - Perimetro del Piano Regolatore del Porto
  - Piani di Lottizzazione approvati
- Simboli funzionali**
- Centro della Municipalità
  - Attrezzatura sportiva e complementari al servizio
  - Campo tennis
  - Attrezzatura sportiva e complementari al servizio
  - Impianto Distribuzione Carburanti
  - Confine di Circoscrizione

- Area Interdette**
- Area interdette al fine dell'attuazione del piano regolatore generale. Sono di tipo "a" per essere immediatamente e totalmente in attuazione del piano regolatore generale, con attuazione di fatto, cioè di fatto e senza alcun intervento di autorizzazione e allineamenti di particolare grande.
- Osservazioni**
- Osservazione "accolta" secondo la delibera di Consiglio n. 45/2011
  - Osservazione "accolta" secondo la delibera di Consiglio n. 47/2011

