

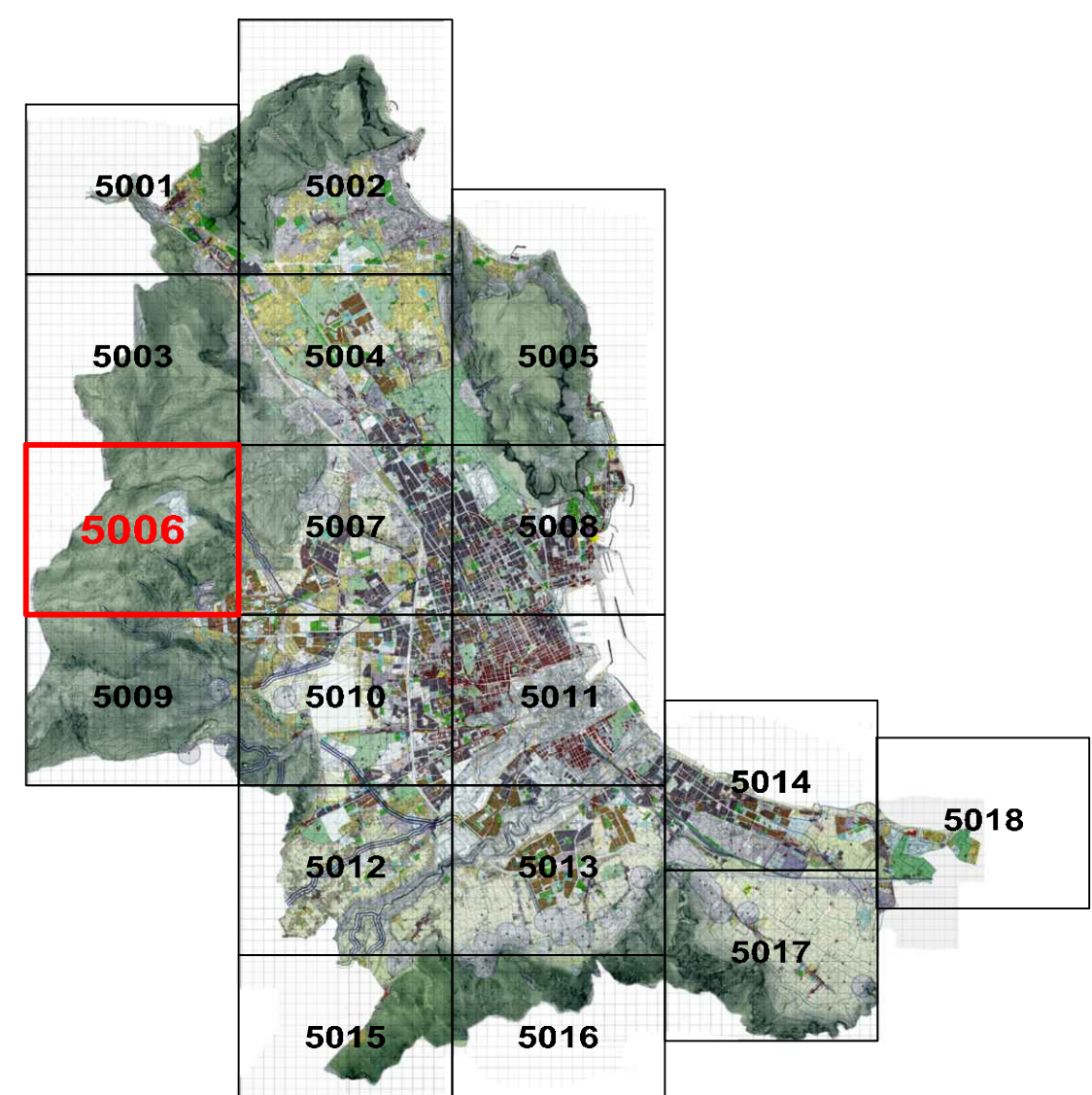


CITTA' DI PALERMO

# VARIANTE GENERALE AL P.R.G.

Tav. A4 - 5006  
Zonizzazione e delimitazione delle osservazioni accolte

Approvato con D.D. n. 1245/0003 dell'Assessorato Territorio ed Ambiente della Regione Siciliana  
Adeguati al D.D. n. 556 e 1245/0002 di approvazione



Progettazione: Ufficio del Piano - Cultura di C.M. 423 del 15/03/1994 e successive integrazioni  
Assessorato all'Urbanistica - Avv. Mario MILONE

Il Dirigente del Servizio di Formazione strumenti urbanistici - Arch. Vincenzo POLIZZI

Il Capo Settore Urbanistica - Arch. Federico LAZZARO

## LEGENDA

### Zonizzazione

	<b>A1</b> Mancato stato e riccio, pertinenze e fondi di riviere, proprio storico ed artistico.		<b>E2</b> Parti di territorio prevalentemente collinari caratterizzati da vegetazione di tipo spontaneo.		<b>D2</b> Nuove aree per insediamenti produttivi da assoggettare a P.P. o a P.E.		<b>B1</b> Aree urbane caratterizzate da edilizia residenziale a bassa densità con tipologia a case unifamiliari.		<b>S1</b> Aree Nido.		<b>C1</b> Aree di nuova edificazione.		<b>A2</b> Tessuti urbani storici.		<b>E1</b> Parti di territorio prevalentemente pianeggianti caratterizzate da colture agricole.		<b>D1</b> Aree di insediamenti produttivi esistenti.		<b>B2</b> Aree urbane caratterizzate da edilizia residenziale con densità pari o inferiore a quella di riferimento.		<b>S2</b> Scuole dall'obbligo.		<b>C2</b> Aree di nuova edificazione che discendono dal decalogo delle B1.		<b>E3</b> Parti di territorio prevalentemente collinari caratterizzati da vegetazione di tipo spontaneo.		<b>D3</b> Aree di insediamenti produttivi esistenti.		<b>B3</b> Aree urbane caratterizzate da edilizia residenziale con densità superiore a quella di riferimento.		<b>S3</b> Scuole dall'obbligo.		<b>C3</b> Aree di nuova edificazione che discendono dal decalogo delle B1.		<b>E4</b> Parti di territorio prevalentemente collinari caratterizzati da vegetazione di tipo spontaneo.		<b>D4</b> Aree di insediamenti produttivi esistenti.		<b>B4</b> Aree urbane caratterizzate da edilizia residenziale con densità superiore a quella di riferimento.		<b>S4</b> Scuole dall'obbligo.		<b>C4</b> Aree di nuova edificazione che discendono dal decalogo delle B1.		<b>E5</b> Parti di territorio prevalentemente collinari caratterizzati da vegetazione di tipo spontaneo.		<b>D5</b> Aree di insediamenti produttivi esistenti.		<b>B5</b> Aree urbane caratterizzate da edilizia residenziale con densità superiore a quella di riferimento.		<b>S5</b> Scuole dall'obbligo.		<b>C5</b> Aree di nuova edificazione che discendono dal decalogo delle B1.		<b>E6</b> Parti di territorio prevalentemente collinari caratterizzati da vegetazione di tipo spontaneo.		<b>D6</b> Aree di insediamenti produttivi esistenti.		<b>B6</b> Aree urbane caratterizzate da edilizia residenziale con densità superiore a quella di riferimento.		<b>S6</b> Scuole dall'obbligo.		<b>C6</b> Aree di nuova edificazione che discendono dal decalogo delle B1.		<b>E7</b> Parti di territorio prevalentemente collinari caratterizzati da vegetazione di tipo spontaneo.		<b>D7</b> Aree di insediamenti produttivi esistenti.		<b>B7</b> Aree urbane caratterizzate da edilizia residenziale con densità superiore a quella di riferimento.		<b>S7</b> Scuole dall'obbligo.		<b>C7</b> Aree di nuova edificazione che discendono dal decalogo delle B1.		<b>E8</b> Parti di territorio prevalentemente collinari caratterizzati da vegetazione di tipo spontaneo.		<b>D8</b> Aree di insediamenti produttivi esistenti.		<b>B8</b> Aree urbane caratterizzate da edilizia residenziale con densità superiore a quella di riferimento.		<b>S8</b> Scuole dall'obbligo.		<b>C8</b> Aree di nuova edificazione che discendono dal decalogo delle B1.		<b>E9</b> Parti di territorio prevalentemente collinari caratterizzati da vegetazione di tipo spontaneo.		<b>D9</b> Aree di insediamenti produttivi esistenti.		<b>B9</b> Aree urbane caratterizzate da edilizia residenziale con densità superiore a quella di riferimento.		<b>S9</b> Scuole dall'obbligo.		<b>C9</b> Aree di nuova edificazione che discendono dal decalogo delle B1.		<b>E10</b> Parti di territorio prevalentemente collinari caratterizzati da vegetazione di tipo spontaneo.		<b>D10</b> Aree di insediamenti produttivi esistenti.		<b>B10</b> Aree urbane caratterizzate da edilizia residenziale con densità superiore a quella di riferimento.		<b>S10</b> Scuole dall'obbligo.		<b>C10</b> Aree di nuova edificazione che discendono dal decalogo delle B1.		<b>E11</b> Parti di territorio prevalentemente collinari caratterizzati da vegetazione di tipo spontaneo.		<b>D11</b> Aree di insediamenti produttivi esistenti.		<b>B11</b> Aree urbane caratterizzate da edilizia residenziale con densità superiore a quella di riferimento.		<b>S11</b> Scuole dall'obbligo.		<b>C11</b> Aree di nuova edificazione che discendono dal decalogo delle B1.		<b>E12</b> Parti di territorio prevalentemente collinari caratterizzati da vegetazione di tipo spontaneo.		<b>D12</b> Aree di insediamenti produttivi esistenti.		<b>B12</b> Aree urbane caratterizzate da edilizia residenziale con densità superiore a quella di riferimento.		<b>S12</b> Scuole dall'obbligo.		<b>C12</b> Aree di nuova edificazione che discendono dal decalogo delle B1.		<b>E13</b> Parti di territorio prevalentemente collinari caratterizzati da vegetazione di tipo spontaneo.		<b>D13</b> Aree di insediamenti produttivi esistenti.		<b>B13</b> Aree urbane caratterizzate da edilizia residenziale con densità superiore a quella di riferimento.		<b>S13</b> Scuole dall'obbligo.		<b>C13</b> Aree di nuova edificazione che discendono dal decalogo delle B1.		<b>E14</b> Parti di territorio prevalentemente collinari caratterizzati da vegetazione di tipo spontaneo.		<b>D14</b> Aree di insediamenti produttivi esistenti.		<b>B14</b> Aree urbane caratterizzate da edilizia residenziale con densità superiore a quella di riferimento.		<b>S14</b> Scuole dall'obbligo.		<b>C14</b> Aree di nuova edificazione che discendono dal decalogo delle B1.		<b>E15</b> Parti di territorio prevalentemente collinari caratterizzati da vegetazione di tipo spontaneo.		<b>D15</b> Aree di insediamenti produttivi esistenti.		<b>B15</b> Aree urbane caratterizzate da edilizia residenziale con densità superiore a quella di riferimento.		<b>S15</b> Scuole dall'obbligo.		<b>C15</b> Aree di nuova edificazione che discendono dal decalogo delle B1.		<b>E16</b> Parti di territorio prevalentemente collinari caratterizzati da vegetazione di tipo spontaneo.		<b>D16</b> Aree di insediamenti produttivi esistenti.		<b>B16</b> Aree urbane caratterizzate da edilizia residenziale con densità superiore a quella di riferimento.		<b>S16</b> Scuole dall'obbligo.		<b>C16</b> Aree di nuova edificazione che discendono dal decalogo delle B1.		<b>E17</b> Parti di territorio prevalentemente collinari caratterizzati da vegetazione di tipo spontaneo.		<b>D17</b> Aree di insediamenti produttivi esistenti.		<b>B17</b> Aree urbane caratterizzate da edilizia residenziale con densità superiore a quella di riferimento.		<b>S17</b> Scuole dall'obbligo.		<b>C17</b> Aree di nuova edificazione che discendono dal decalogo delle B1.		<b>E18</b> Parti di territorio prevalentemente collinari caratterizzati da vegetazione di tipo spontaneo.		<b>D18</b> Aree di insediamenti produttivi esistenti.		<b>B18</b> Aree urbane caratterizzate da edilizia residenziale con densità superiore a quella di riferimento.		<b>S18</b> Scuole dall'obbligo.		<b>C18</b> Aree di nuova edificazione che discendono dal decalogo delle B1.		<b>E19</b> Parti di territorio prevalentemente collinari caratterizzati da vegetazione di tipo spontaneo.		<b>D19</b> Aree di insediamenti produttivi esistenti.		<b>B19</b> Aree urbane caratterizzate da edilizia residenziale con densità superiore a quella di riferimento.		<b>S19</b> Scuole dall'obbligo.		<b>C19</b> Aree di nuova edificazione che discendono dal decalogo delle B1.		<b>E20</b> Parti di territorio prevalentemente collinari caratterizzati da vegetazione di tipo spontaneo.		<b>D20</b> Aree di insediamenti produttivi esistenti.		<b>B20</b> Aree urbane caratterizzate da edilizia residenziale con densità superiore a quella di riferimento.		<b>S20</b> Scuole dall'obbligo.		<b>C20</b> Aree di nuova edificazione che discendono dal decalogo delle B1.
--	--	--	--	--	--	--	--	--	----------------------	--	---------------------------------------	--	-----------------------------------	--	--	--	--	--	---	--	--------------------------------	--	--	--	--	--	--	--	--	--	--------------------------------	--	--	--	--	--	--	--	--	--	--------------------------------	--	--	--	--	--	--	--	--	--	--------------------------------	--	--	--	--	--	--	--	--	--	--------------------------------	--	--	--	--	--	--	--	--	--	--------------------------------	--	--	--	--	--	--	--	--	--	--------------------------------	--	--	--	--	--	--	--	--	--	--------------------------------	--	--	--	---	--	---	--	---	--	---------------------------------	--	---	--	---	--	---	--	---	--	---------------------------------	--	---	--	---	--	---	--	---	--	---------------------------------	--	---	--	---	--	---	--	---	--	---------------------------------	--	---	--	---	--	---	--	---	--	---------------------------------	--	---	--	---	--	---	--	---	--	---------------------------------	--	---	--	---	--	---	--	---	--	---------------------------------	--	---	--	---	--	---	--	---	--	---------------------------------	--	---	--	---	--	---	--	---	--	---------------------------------	--	---	--	---	--	---	--	---	--	---------------------------------	--	---	--	---	--	---	--	---	--	---------------------------------	--	---

