



CITTA' DI PALERMO

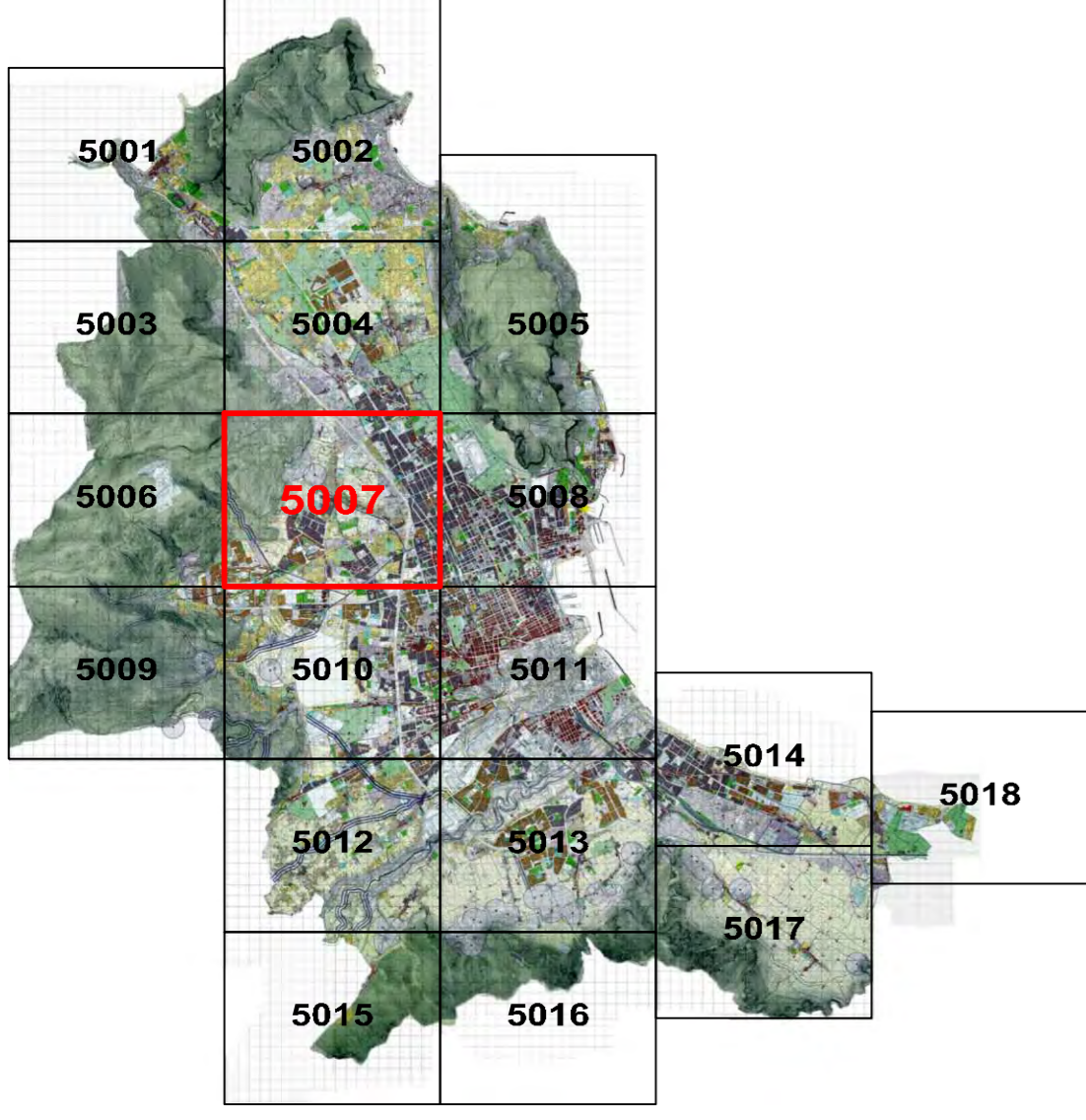
VARIANTE GENERALE AL P.R.G.

Approvata con D.D. n. 588 e 1246/RUR/2 dell'Assessorato Territorio ed Ambiente della Regione Siciliana

Tav. A4 - 5007

Zonizzazione e delimitazione delle osservazioni accolte

Adopted with D.D. n. 588 e 1246/RUR/2 di approvazione



Progettazione: Ufficio del Piano - Delibera di G.M. 423 del 10/03/1994 e successive integrazioni
Assessorato all'Urbanistica - Arch. Mario MILONE

Il Dirigente del Servizio di Formazione strumenti urbanistici - Arch. Vincenzo POLIZZI

Il Capo Settore Urbanistica - Arch. Federico LAZZARO

LEGENDA

ZONIZZAZIONE

- Zone "A"**
- A1 Insediamenti storici e relativi pertinenze e lotti di rilevante pregio storico ed ambientale.
 - A2 Insediamenti storici
- Zone "B"**
- B0a Aree urbane che ripropongono e propongono l'aspetto urbanistico delle zone A2 (senza parti del centro storico di Palermo)
 - B0b Aree urbane che ripropongono e propongono l'aspetto urbanistico delle zone A2 (senza parti delle borgate)
 - B1 Aree urbane caratterizzate da edilizia residenziale a bassa densità con tipologia a casa unifamiliare
 - B2 Aree urbane caratterizzate da edilizia residenziale con densità pari o inferiore a 40/mq.
 - B3 Aree urbane caratterizzate da edilizia residenziale con densità superiore a 40/mq.
 - B4a Parte di territorio urbanizzato sulla base di piani di edilizia economica e popolare e sovvenzionata realizzata fino agli anni 50.
 - B4b Parte di territorio urbanizzato sulla base di piani di edilizia economica e popolare e sovvenzionata realizzata dopo gli anni 50.
 - B5 Parti di territorio agricolo che hanno subito massiccia edificazione.
- Zone "C"**
- Ca Aree di nuova edificazione
 - Cb Aree di nuova edificazione che discendono dal decadimento delle B1
- Zone "D"**
- D1 Aree di insediamenti produttivi esistenti
- Zone "E"**
- E1 Parti di territorio prevalentemente irriguati caratterizzate da colture agricole
 - E2 Parti di territorio prevalentemente collinari caratterizzate da vegetazione di tipo spontaneo.
- Zone "F"**
- F1 Ospedali, luoghi di cura, presidi sanitari e medici di base
 - F2 Altezze sportive
 - F3 Parchi urbani e territoriali
 - F4 Mercati generali
 - F5 Mercati
 - F6 Servizi giudiziari e penitenziari
 - F7 Cimiteri
 - F8 Area espositiva
 - F9 Caserme e aree militari
 - F10 Università
 - F11 Atenei universitari, culturali ed espositivi
 - F12 Impianti tecnologici
 - F13 Atenei universitari
 - F14 Uffici e sedi direzionali sovracomunalit
 - F15 Aree ferroviarie e portuali
 - F16 Aeroporti
 - F17 Discipline R.S.U. e speciali
 - F18 Lunghi ponti
 - F19 Aree cimiteriali
 - F20 Autorizzazione
 - F21 Deposito nautico
 - F22 Laboratorio di aerodinamica spaziale
 - F23 Aree del territorio
 - F24
- Zone "G"**
- Ga Aree di nuova edificazione
 - Gb Aree di nuova edificazione che discendono dal decadimento delle B1
- Zone "H"**
- H1 Aree di nuova edificazione
 - H2 Aree di nuova edificazione che discendono dal decadimento delle B1
- Zone "I"**
- I1 Aree di nuova edificazione
 - I2 Aree di nuova edificazione che discendono dal decadimento delle B1
- Zone "L"**
- L1 Aree di nuova edificazione
 - L2 Aree di nuova edificazione che discendono dal decadimento delle B1
- Zone "M"**
- M1 Aree di nuova edificazione
 - M2 Aree di nuova edificazione che discendono dal decadimento delle B1
- Zone "N"**
- N1 Aree di nuova edificazione
 - N2 Aree di nuova edificazione che discendono dal decadimento delle B1
- Zone "O"**
- O1 Aree di nuova edificazione
 - O2 Aree di nuova edificazione che discendono dal decadimento delle B1
- Zone "P"**
- P1 Aree di nuova edificazione
 - P2 Aree di nuova edificazione che discendono dal decadimento delle B1
- Zone "Q"**
- Q1 Aree di nuova edificazione
 - Q2 Aree di nuova edificazione che discendono dal decadimento delle B1
- Zone "R"**
- R1 Aree di nuova edificazione
 - R2 Aree di nuova edificazione che discendono dal decadimento delle B1
- Zone "S"**
- S1 Aree di nuova edificazione
 - S2 Aree di nuova edificazione che discendono dal decadimento delle B1
- Zone "T"**
- T1 Aree di nuova edificazione
 - T2 Aree di nuova edificazione che discendono dal decadimento delle B1
- Zone "U"**
- U1 Aree di nuova edificazione
 - U2 Aree di nuova edificazione che discendono dal decadimento delle B1
- Zone "V"**
- V1 Aree di nuova edificazione
 - V2 Aree di nuova edificazione che discendono dal decadimento delle B1
- Zone "Z"**
- Z1 Aree di nuova edificazione
 - Z2 Aree di nuova edificazione che discendono dal decadimento delle B1

- Zone "E"**
- E1 Parti di territorio prevalentemente irriguati caratterizzate da colture agricole
 - E2 Parti di territorio prevalentemente collinari caratterizzate da vegetazione di tipo spontaneo.
- Zone "F"**
- F1 Ospedali, luoghi di cura, presidi sanitari e medici di base
 - F2 Altezze sportive
 - F3 Parchi urbani e territoriali
 - F4 Mercati generali
 - F5 Mercati
 - F6 Servizi giudiziari e penitenziari
 - F7 Cimiteri
 - F8 Area espositiva
 - F9 Caserme e aree militari
 - F10 Università
 - F11 Atenei universitari, culturali ed espositivi
 - F12 Impianti tecnologici
 - F13 Atenei universitari
 - F14 Uffici e sedi direzionali sovracomunalit
 - F15 Aree ferroviarie e portuali
 - F16 Aeroporti
 - F17 Discipline R.S.U. e speciali
 - F18 Lunghi ponti
 - F19 Aree cimiteriali
 - F20 Autorizzazione
 - F21 Deposito nautico
 - F22 Laboratorio di aerodinamica spaziale
 - F23 Aree del territorio
 - F24
- Zone "G"**
- Ga Aree di nuova edificazione
 - Gb Aree di nuova edificazione che discendono dal decadimento delle B1
- Zone "H"**
- H1 Aree di nuova edificazione
 - H2 Aree di nuova edificazione che discendono dal decadimento delle B1
- Zone "I"**
- I1 Aree di nuova edificazione
 - I2 Aree di nuova edificazione che discendono dal decadimento delle B1
- Zone "L"**
- L1 Aree di nuova edificazione
 - L2 Aree di nuova edificazione che discendono dal decadimento delle B1
- Zone "M"**
- M1 Aree di nuova edificazione
 - M2 Aree di nuova edificazione che discendono dal decadimento delle B1
- Zone "N"**
- N1 Aree di nuova edificazione
 - N2 Aree di nuova edificazione che discendono dal decadimento delle B1
- Zone "O"**
- O1 Aree di nuova edificazione
 - O2 Aree di nuova edificazione che discendono dal decadimento delle B1
- Zone "P"**
- P1 Aree di nuova edificazione
 - P2 Aree di nuova edificazione che discendono dal decadimento delle B1
- Zone "Q"**
- Q1 Aree di nuova edificazione
 - Q2 Aree di nuova edificazione che discendono dal decadimento delle B1
- Zone "R"**
- R1 Aree di nuova edificazione
 - R2 Aree di nuova edificazione che discendono dal decadimento delle B1
- Zone "S"**
- S1 Aree di nuova edificazione
 - S2 Aree di nuova edificazione che discendono dal decadimento delle B1
- Zone "T"**
- T1 Aree di nuova edificazione
 - T2 Aree di nuova edificazione che discendono dal decadimento delle B1
- Zone "U"**
- U1 Aree di nuova edificazione
 - U2 Aree di nuova edificazione che discendono dal decadimento delle B1
- Zone "V"**
- V1 Aree di nuova edificazione
 - V2 Aree di nuova edificazione che discendono dal decadimento delle B1
- Zone "Z"**
- Z1 Aree di nuova edificazione
 - Z2 Aree di nuova edificazione che discendono dal decadimento delle B1

- Zone "E"**
- E1 Parti di territorio prevalentemente irriguati caratterizzate da colture agricole
 - E2 Parti di territorio prevalentemente collinari caratterizzate da vegetazione di tipo spontaneo.
- Zone "F"**
- F1 Ospedali, luoghi di cura, presidi sanitari e medici di base
 - F2 Altezze sportive
 - F3 Parchi urbani e territoriali
 - F4 Mercati generali
 - F5 Mercati
 - F6 Servizi giudiziari e penitenziari
 - F7 Cimiteri
 - F8 Area espositiva
 - F9 Caserme e aree militari
 - F10 Università
 - F11 Atenei universitari, culturali ed espositivi
 - F12 Impianti tecnologici
 - F13 Atenei universitari
 - F14 Uffici e sedi direzionali sovracomunalit
 - F15 Aree ferroviarie e portuali
 - F16 Aeroporti
 - F17 Discipline R.S.U. e speciali
 - F18 Lunghi ponti
 - F19 Aree cimiteriali
 - F20 Autorizzazione
 - F21 Deposito nautico
 - F22 Laboratorio di aerodinamica spaziale
 - F23 Aree del territorio
 - F24
- Zone "G"**
- Ga Aree di nuova edificazione
 - Gb Aree di nuova edificazione che discendono dal decadimento delle B1
- Zone "H"**
- H1 Aree di nuova edificazione
 - H2 Aree di nuova edificazione che discendono dal decadimento delle B1
- Zone "I"**
- I1 Aree di nuova edificazione
 - I2 Aree di nuova edificazione che discendono dal decadimento delle B1
- Zone "L"**
- L1 Aree di nuova edificazione
 - L2 Aree di nuova edificazione che discendono dal decadimento delle B1
- Zone "M"**
- M1 Aree di nuova edificazione
 - M2 Aree di nuova edificazione che discendono dal decadimento delle B1
- Zone "N"**
- N1 Aree di nuova edificazione
 - N2 Aree di nuova edificazione che discendono dal decadimento delle B1
- Zone "O"**
- O1 Aree di nuova edificazione
 - O2 Aree di nuova edificazione che discendono dal decadimento delle B1
- Zone "P"**
- P1 Aree di nuova edificazione
 - P2 Aree di nuova edificazione che discendono dal decadimento delle B1
- Zone "Q"**
- Q1 Aree di nuova edificazione
 - Q2 Aree di nuova edificazione che discendono dal decadimento delle B1
- Zone "R"**
- R1 Aree di nuova edificazione
 - R2 Aree di nuova edificazione che discendono dal decadimento delle B1
- Zone "S"**
- S1 Aree di nuova edificazione
 - S2 Aree di nuova edificazione che discendono dal decadimento delle B1
- Zone "T"**
- T1 Aree di nuova edificazione
 - T2 Aree di nuova edificazione che discendono dal decadimento delle B1
- Zone "U"**
- U1 Aree di nuova edificazione
 - U2 Aree di nuova edificazione che discendono dal decadimento delle B1
- Zone "V"**
- V1 Aree di nuova edificazione
 - V2 Aree di nuova edificazione che discendono dal decadimento delle B1
- Zone "Z"**
- Z1 Aree di nuova edificazione
 - Z2 Aree di nuova edificazione che discendono dal decadimento delle B1

- Zone "E"**
- E1 Parti di territorio prevalentemente irriguati caratterizzate da colture agricole
 - E2 Parti di territorio prevalentemente collinari caratterizzate da vegetazione di tipo spontaneo.
- Zone "F"**
- F1 Ospedali, luoghi di cura, presidi sanitari e medici di base
 - F2 Altezze sportive
 - F3 Parchi urbani e territoriali
 - F4 Mercati generali
 - F5 Mercati
 - F6 Servizi giudiziari e penitenziari
 - F7 Cimiteri
 - F8 Area espositiva
 - F9 Caserme e aree militari
 - F10 Università
 - F11 Atenei universitari, culturali ed espositivi
 - F12 Impianti tecnologici
 - F13 Atenei universitari
 - F14 Uffici e sedi direzionali sovracomunalit
 - F15 Aree ferroviarie e portuali
 - F16 Aeroporti
 - F17 Discipline R.S.U. e speciali
 - F18 Lunghi ponti
 - F19 Aree cimiteriali
 - F20 Autorizzazione
 - F21 Deposito nautico
 - F22 Laboratorio di aerodinamica spaziale
 - F23 Aree del territorio
 - F24
- Zone "G"**
- Ga Aree di nuova edificazione
 - Gb Aree di nuova edificazione che discendono dal decadimento delle B1
- Zone "H"**
- H1 Aree di nuova edificazione
 - H2 Aree di nuova edificazione che discendono dal decadimento delle B1
- Zone "I"**
- I1 Aree di nuova edificazione
 - I2 Aree di nuova edificazione che discendono dal decadimento delle B1
- Zone "L"**
- L1 Aree di nuova edificazione
 - L2 Aree di nuova edificazione che discendono dal decadimento delle B1
- Zone "M"**
- M1 Aree di nuova edificazione
 - M2 Aree di nuova edificazione che discendono dal decadimento delle B1
- Zone "N"**
- N1 Aree di nuova edificazione
 - N2 Aree di nuova edificazione che discendono dal decadimento delle B1
- Zone "O"**
- O1 Aree di nuova edificazione
 - O2 Aree di nuova edificazione che discendono dal decadimento delle B1
- Zone "P"**
- P1 Aree di nuova edificazione
 - P2 Aree di nuova edificazione che discendono dal decadimento delle B1
- Zone "Q"**
- Q1 Aree di nuova edificazione
 - Q2 Aree di nuova edificazione che discendono dal decadimento delle B1
- Zone "R"**
- R1 Aree di nuova edificazione
 - R2 Aree di nuova edificazione che discendono dal decadimento delle B1
- Zone "S"**
- S1 Aree di nuova edificazione
 - S2 Aree di nuova edificazione che discendono dal decadimento delle B1
- Zone "T"**
- T1 Aree di nuova edificazione
 - T2 Aree di nuova edificazione che discendono dal decadimento delle B1
- Zone "U"**
- U1 Aree di nuova edificazione
 - U2 Aree di nuova edificazione che discendono dal decadimento delle B1
- Zone "V"**
- V1 Aree di nuova edificazione
 - V2 Aree di nuova edificazione che discendono dal decadimento delle B1
- Zone "Z"**
- Z1 Aree di nuova edificazione
 - Z2 Aree di nuova edificazione che discendono dal decadimento delle B1

- Zone "E"**
- E1 Parti di territorio prevalentemente irriguati caratterizzate da colture agricole
 - E2 Parti di territorio prevalentemente collinari caratterizzate da vegetazione di tipo spontaneo.
- Zone "F"**
- F1 Ospedali, luoghi di cura, presidi sanitari e medici di base
 - F2 Altezze sportive
 - F3 Parchi urbani e territoriali
 - F4 Mercati generali
 - F5 Mercati
 - F6 Servizi giudiziari e penitenziari
 - F7 Cimiteri
 - F8 Area espositiva
 - F9 Caserme e aree militari
 - F10 Università
 - F11 Atenei universitari, culturali ed espositivi
 - F12 Impianti tecnologici
 - F13 Atenei universitari
 - F14 Uffici e sedi direzionali sovracomunalit
 - F15 Aree ferroviarie e portuali
 - F16 Aeroporti
 - F17 Discipline R.S.U. e speciali
 - F18 Lunghi ponti
 - F19 Aree cimiteriali
 - F20 Autorizzazione
 - F21 Deposito nautico
 - F22 Laboratorio di aerodinamica spaziale
 - F23 Aree del territorio
 - F24
- Zone "G"**
- Ga Aree di nuova edificazione
 - Gb Aree di nuova edificazione che discendono dal decadimento delle B1
- Zone "H"**
- H1 Aree di nuova edificazione
 - H2 Aree di nuova edificazione che discendono dal decadimento delle B1
- Zone "I"**
- I1 Aree di nuova edificazione
 - I2 Aree di nuova edificazione che discendono dal decadimento delle B1
- Zone "L"**
- L1 Aree di nuova edificazione
 - L2 Aree di nuova edificazione che discendono dal decadimento delle B1
- Zone "M"**
- M1 Aree di nuova edificazione
 - M2 Aree di nuova edificazione che discendono dal decadimento delle B1
- Zone "N"**
- N1 Aree di nuova edificazione
 - N2 Aree di nuova edificazione che discendono dal decadimento delle B1
- Zone "O"**
- O1 Aree di nuova edificazione
 - O2 Aree di nuova edificazione che discendono dal decadimento delle B1
- Zone "P"**
- P1 Aree di nuova edificazione
 - P2 Aree di nuova edificazione che discendono dal decadimento delle B1
- Zone "Q"**
- Q1 Aree di nuova edificazione
 - Q2 Aree di nuova edificazione che discendono dal decadimento delle B1
- Zone "R"**
- R1 Aree di nuova edificazione
 - R2 Aree di nuova edificazione che discendono dal decadimento delle B1
- Zone "S"**
- S1 Aree di nuova edificazione
 - S2 Aree di nuova edificazione che discendono dal decadimento delle B1
- Zone "T"**
- T1 Aree di nuova edificazione
 - T2 Aree di nuova edificazione che discendono dal decadimento delle B1
- Zone "U"**
- U1 Aree di nuova edificazione
 - U2 Aree di nuova edificazione che discendono dal decadimento delle B1
- Zone "V"**
- V1 Aree di nuova edificazione
 - V2 Aree di nuova edificazione che discendono dal decadimento delle B1
- Zone "Z"**
- Z1 Aree di nuova edificazione
 - Z2 Aree di nuova edificazione che discendono dal decadimento delle B1

