



CITTA' DI PALERMO

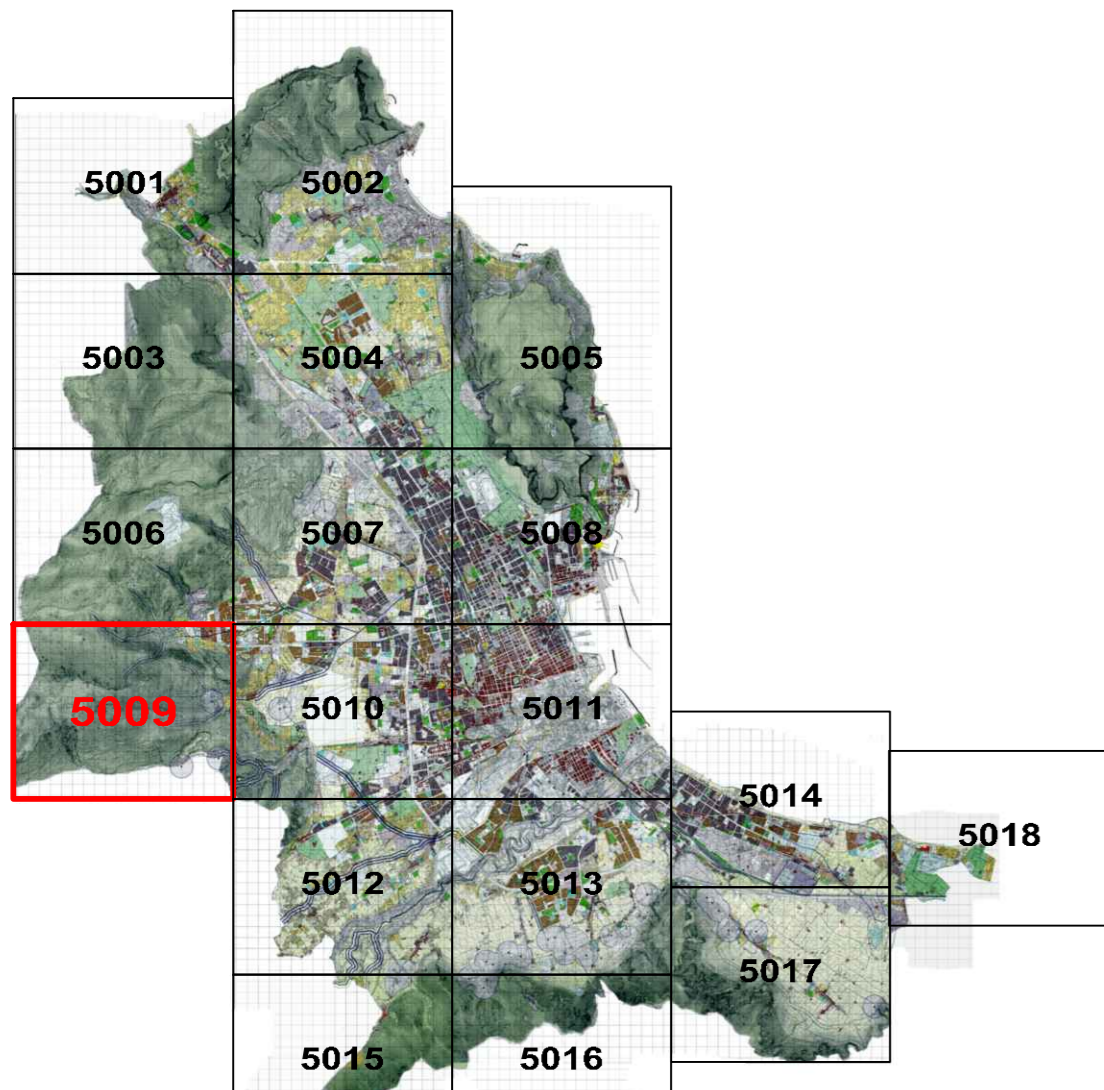
VARIANTE GENERALE AL P.R.G.

Approvato con D.D. n. 1046/2012 dal Passerello Territorio ed Ambiente della Regione Siciliana

Tav. A4 - 5009

Zonizzazione e delimitazione delle osservazioni accolte

Adopted by D.D. n. 589 e TAR 001/02 di approvazione



Progettazione: Ufficio del Piano - Delibera di G.M. 423 del 19/03/1994 e successive integrazioni
Assessore all'Urbanistica - Arch. Mario MELONE

Il Dirigente del Servizio di Formazione strumenti urbanistici - Arch. Vincenzo POLIZZI

Il Capo Settore Urbanistica - Arch. Federico LAZZARO

LEGENDA

ZONIZZAZIONE

- Zone "A"**
 - A1 Insediamenti ed edifici pubblici e fedi di rilevante pregio storico ed ambientale
 - A2 Insediamenti storici
- Zone "B"**
 - B0a Aree urbane che dimostrano e proseguono l'impianto urbanistico delle zone A2 fuori parte del centro urbano di Palermo
 - B0b Aree urbane che ripropongono e proseguono l'impianto urbanistico delle zone A2 fuori parte della borgata
 - B1 Aree urbane caratterizzate da edilizia massiccia e bassa densità con tipologia a città industriale
 - B2 Aree urbane caratterizzate da edilizia residenziale con densità pari o inferiore a 40/mq
 - B3 Aree urbane caratterizzate da edilizia residenziale con densità superiore a 40/mq
 - B4a Parti di territorio urbanizzate sulla base di piani di edilizia economica e popolare o interventi realizzati negli anni '60
 - B4b Parti di territorio urbanizzate sulla base di piani di edilizia economica e popolare o interventi realizzati dopo gli anni '60
 - B5 Aree di territorio agricole che hanno subito massiccia edificazione
- Zone "C"**
 - Ca Aree di nuova edificazione
 - Cb Aree di nuova edificazione che discendono dal declinamento delle B1
- Zone "D"**
 - D1 Aree di insediamenti produttivi esistenti
 - D2 Nuove aree per insediamenti produttivi da assegnare a P.I.P. o a P.E.
- Zone "E"**
 - E1 Parti di territorio prevalentemente pianeggianti caratterizzate da culture agricole
 - E2 Parti di territorio prevalentemente collinari caratterizzati da vegetazione di tipo spontaneo.
- Zone "F"**
 - F1 Spazi ed attrezzature Pubbliche di Interesse Comunale
 - F2 Istituti di istruzione secondaria superiore
 - F3 Ospedali, luoghi di cura, presidi sanitari e medicina di base
 - F4 Alloggiamento sportivo
 - F5 Parchi urbani e terminali
 - F6 Mercati generali
 - F7 Mercati
 - F8 Servizi giudiziari e penitenziari
 - F9 Cinema
 - F10 Fiere espositive
 - F11 Caserme e aree militari
 - F12 Università
 - F13 Alloggiamento museale, culturale ed espositivo
 - F14 Impianti tecnologici
 - F15 Alloggiamento assistenziale
 - F16 Uffici e sedi direzionali sovramunicipali
 - F17 Assessorato
 - F18 Discariche R.S.U. e speciali
 - F19 Luoghi parco
 - F20 Aree ricreative
 - F21 Autoriscaldamento
 - F22 Discariche inservibili
 - F23 Laboratori di diagnostica sociale
 - F24 Istituti Universitari Zoologici
- Zone "G"**
 - Ga Aree ed immobili soggetti a tutela ambientale
 - Gb Netto Storico
 - Gc Verde Storico
 - Gd FC Fascia costiera

- Parchi Urbani**
- Istruzione**
 - S1 Asilo Nido
 - S2 Scuole dell'obbligo
- Attrezzature di interesse comune**
 - IC1 Chiese e Centri Religiosi
 - IC2 Albi per il tempo libero
 - IC3 Centro per la pubblica amministrazione
 - IC4 Centri culturali
 - IC5 Centri sociali e sanitari, presidi sanitari e medicina di base
 - IC6 Consumatori
 - IC7 Uffici P.I. Carabinieri...
 - IC8 Scuole
 - IC9 Case di riposo
 - IC10 Biblioteca
 - IC11 Centri di formazione
 - IC12 Menserie scolari
 - IC13 Alloggiamento per l'igiene ambientale
 - IC14 Caserme municipali
- Verde Pubblico**
 - V1 Campi gioco bambini
 - V2 Campi sportivi
 - V3 Spazi pubblici a verde
 - V4 Aree attrezzate a parco
 - V5 Impianti sportivi
 - V6 Piazze ciclabili
- Parcheggi**
 - P Parcheggi
 - P* Parcheggi sotterranei
 - P** Parcheggi multipiano
 - Visibilità di P.R.G.

- Metropolitana**
- Manufatti da demolire**
- Centri di Municipalità**
- Centri Municipalità**
- Aree soggette a pianificazione particolareggiata**
- Pianificazioni esecutive - Piani particolareggiati Zone "A"**
- Pianificazioni esecutive Zone "D"**
- Ambiti in zone E1, E2 e B5 da sottoporre a pianificazione particolareggiata**
- ICB3**
- Perimetro dell'area da sottoporre a pianificazione particolareggiata in località Membro**
- Perimetro del Piano Regolatore del Porto**
- Piani di Lottizzazione approvati**
- Simboli funzionali**
 - CM Centro della Municipalità
 - CD Attività ricettive e complementari al turismo
 - CN Campo nomadi
 - T Attività ricettive e complementari al turismo
 - IDC Impianto Distributore Carburanti
 - Confine di Circonscrizione

- Aree Interdette**
- Osservazioni**
 - nd Osservazioni "accolte" secondo la delibera di c.c. n° 4897
 - no Osservazioni "accolte" secondo la delibera di commissario ad acta n° 4792/091

