



CITTA' DI PALERMO

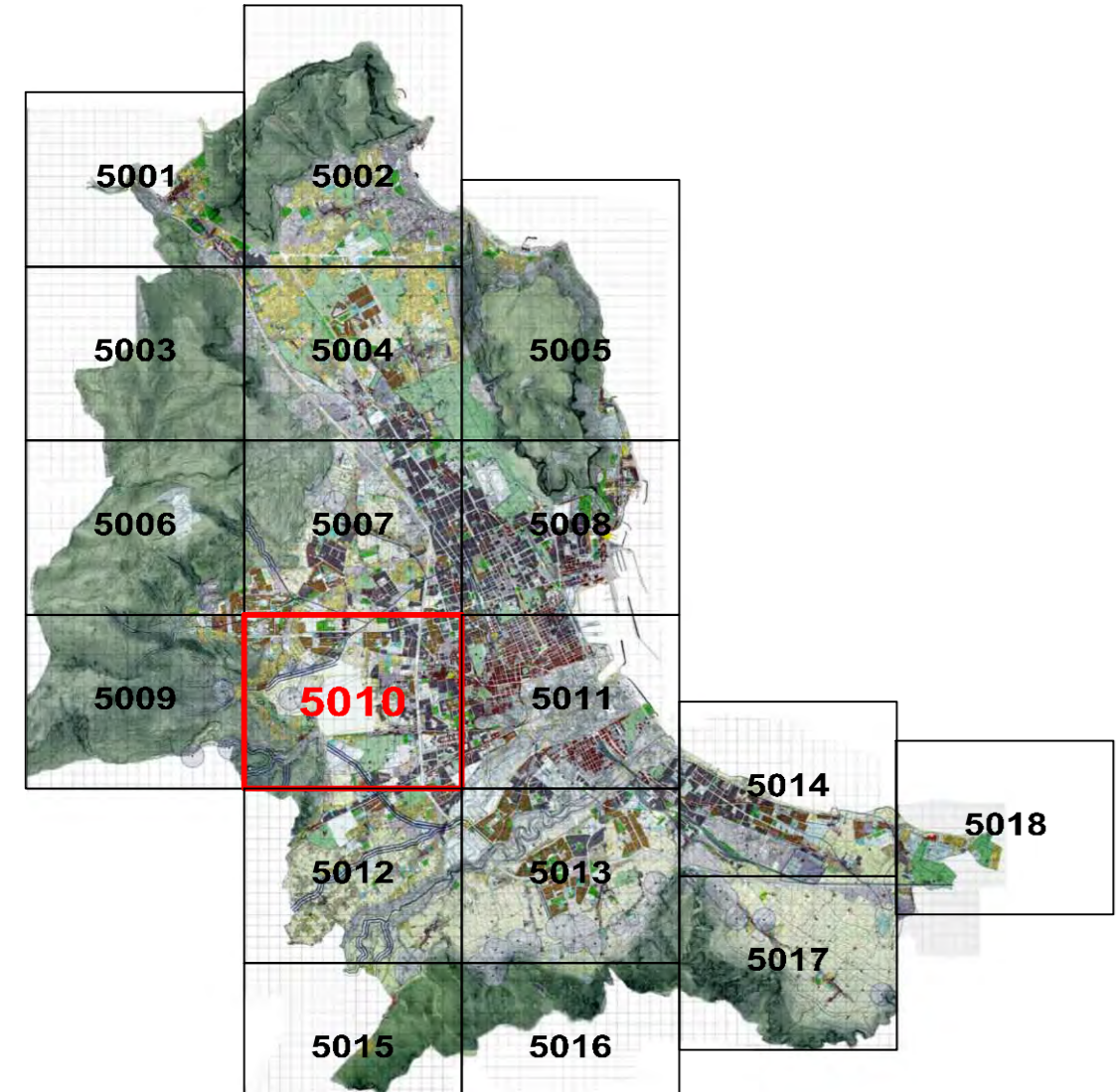
VARIANTE GENERALE AL P.R.G.

Approvata con D.D. n. 558 e 124 DR/022 dell'Assessorato Territorio ed Ambiente della Regione Siciliana

Tav. A4 - 5010

Zonizzazione e delimitazione delle osservazioni accolte

Adempimento art. 12, c. 2, lett. a) del D.Lgs. n. 43/2002



Progettazione: Ufficio del Piano, Dall'ara di G.M. 423 del 10/03/1994 e successive integrazioni
Assessorato all'Urbanistica - Avv.to Mario MELONE

Il Dirigente del Servizio di Formazione strumenti urbanistici - Arch. Vincenzo POLIZZI

Il Capo Settore Urbanistica - Arch. Federico LAZZARO

LEGENDA

ZONIZZAZIONE

- Zona "A"**
 - A1 Mancini storici e nobili palermitani e loro discendenti
 - A2 Tessi urbani storici
- Zona "B"**
 - B0a Area urbana che si sviluppa e si integra nell'espansione urbana della zona A2 fuori parte del centro urbano di Palermo.
 - B0b Area urbana che si sviluppa e si integra nell'espansione urbana della zona A2 fuori parte delle foglie.
 - B1 Area urbana caratterizzata da edifici residenziali a bassa densità con tipologia a scala urbanistica.
 - B2 Area urbana caratterizzata da edifici residenziali con densità pari o inferiore a 40/mq.
 - B3 Area urbana caratterizzata da edifici residenziali con densità superiore a 40/mq.
 - B4a Parte di territorio urbanizzato sulla base di piani di edilizia economica e popolare o sovvenzionate realizzate fino agli anni 50.
 - B4b Parte di territorio urbanizzato sulla base di piani di edilizia economica e popolare o sovvenzionate realizzate dopo gli anni 50.
 - B5 Parti di territorio agricolo che hanno subito recente edificazione.
- Zona "C"**
 - Ca Area di nuova edificazione.
 - Cb Area di nuova edificazione che si conforma alle prescrizioni della TI.
- Zona "D"**
 - D1 Area di insediamenti produttivi esistenti.

- Zona "E"**
 - E1 Parti di territorio prevalentemente paragonabili caratterizzate da culture agricole.
 - E2 Parti di territorio prevalentemente collinari caratterizzati da vegetazione di tipo sportivo.
- Zona "F"**
 - F1 Istituti di istruzione secondaria superiore.
 - F2 Ospedali, luoghi di cura psichiatrici e medici di base.
 - F3 Attrattive sportive.
 - F4 Centri culturali.
 - F5 Mercati generali.
 - F6 Mercati.
 - F7 Servizi pubblici e pendolari.
 - F8 Centri.
 - F9 Area espositiva.
 - F10 Caserma e aree militari.
 - F11 Università.
 - F12 Università museali, culturali ed ospedali.
 - F13 Impianti tecnologici.
 - F14 Impianti tecnologici.
 - F15 Uffici e sedi direzionali sovcomunitari.
 - F16 Area ferroviaria o portuale.
 - F17 Aeroporto.
 - F18 Impianti R.S.L. e speciali.
 - F19 Luna park.
 - F20 Uno cinema.
 - F21 Adorazione.
 - F22 Deposito transitorio.
 - F23 Laboratorio di antropologia sociale.
 - F24 Laboratorio di antropologia sociale.
- Area ed immobili soggetti a tutela ambientale**
 - Netto Storico
 - Verde Storico
 - FC fascia costiera

- Parchi Urbani**
- Istruzione**
 - S1 Asilo Nido
 - S2 Scuole dell'obbligo
- Attrezzature di interesse comune**
 - IC1 Chiesa e Centri Religiosi
 - IC2 Edificio per il tempo libero
 - IC3 Edificio per la pubblica amministrazione
 - IC4 Centri culturali
 - IC5 Centri sociali e sanitari, presidi sanitari e medici di base
 - IC6 Uffici P.M.T., Carabinieri...
 - IC7 Uffici
 - IC8 Uffici
 - IC9 Case di riposo
 - IC10 Biblioteca
 - IC11 Centri di formazione
 - IC12 Musei non musei
 - IC13 Assicurazione per l'igiene ambientale
 - IC14 Caserme municipali
- Verde Pubblico**
 - V1 Campi gioco bambini
 - V2 Campi sportivi
 - V3 Spazi pubblici a verde
 - V4 Area attrezzata a parco
 - V5 Impianti sportivi
- Parcheggi**
 - P Parcheggio
 - P Parcheggio sotterranei
 - P Parcheggio multipiano
 - Visibilità di P.R.G.

- Metropolitana**
- Pista ciclabile**
- Manufatti da demolire**
- Centri di Municipalità**
- Centri Municipali**
- Area soggetta a pianificazione particolareggiata**
- Prescrizioni esecutive - Piani particolareggiati Zona "A"**
- Prescrizioni esecutive Zona "D"**
- Ampli in zone E1, E2 e E3 da sottoporre a pianificazione particolareggiata in località Modello**
- Perimetro del Piano Regolatore del Porto**
- Piani di Lottizzazione approvati**
- Simboli funzionali**
 - CM Centro della Municipalità
 - CD Attività ricreative e complementari al tempo libero
 - CN Campo nomadi
 - T Attività ricreative e complementari al tempo libero
 - DC Impianto Distributore Carburanti

- Area interdette**
 - Area interdette all'uso edificatorio ed urbanistico per presenza fenomeni di frana per circoli, scivolamenti e ribaltamenti di masse lapidee calcaree, con alluvioni e di diruti, colate di fango e detriti, aree interessate da inondazioni e alluvionamenti di particolare gravità
- Osservazioni**
 - Osservazioni "accolte" avverso la delibera di c.c. n. 45/97
 - Osservazioni "accolte" avverso la delibera di commissario ad acta n. 43/2001

