



CITTA' DI PALERMO

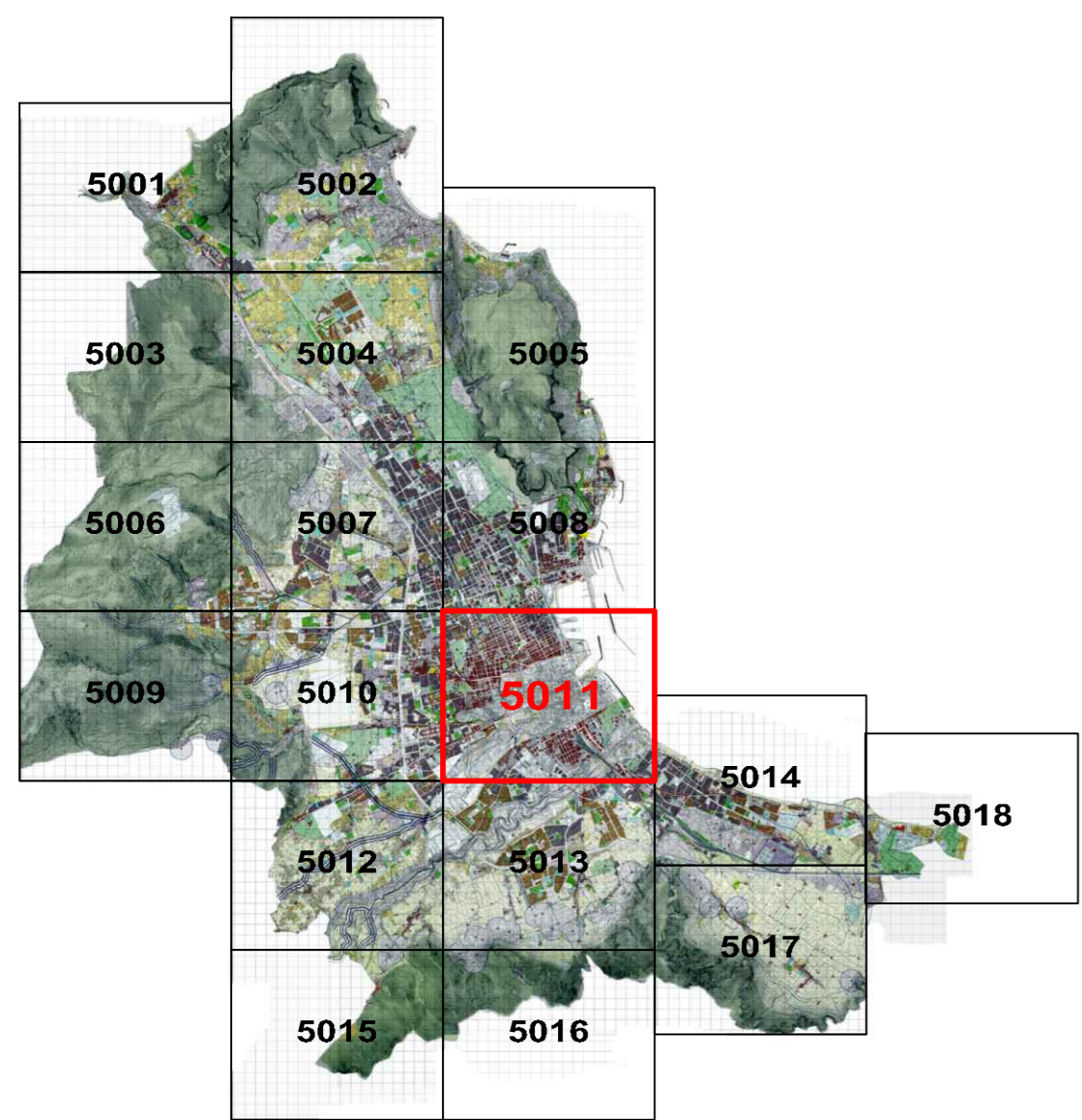
VARIANTE GENERALE AL P.R.G.

Approvato con D.D. n. 558 del 12/05/2015 dell'Assessorato Territorio ed Ambiente della Regione Siciliana

Tav. A4 - 5011

Zonizzazione e delimitazione delle osservazioni accolte

Adeguati ai D.D. n. 558 e 124/DRU/12 di approvazione



Progettazione: Ufficio del Piano - Delibera di G.M. 423 del 15/03/1994 e successive integrazioni
Assessorato all'Urbanistica - Avv. Mario MELONE

Il Dirigente del Servizio di Formazione strumenti urbanistici - Arch. Vincenzo POLIZZI

Il Capo Settore Urbanistica - Arch. Federico LAZZARO

LEGENDA

Zonizzazione

	Zone "A"		Zone "E"		Zone "I"		Zone "M"		Zone "N"		Zone "O"		Zone "P"		Zone "Q"		Zone "R"		Zone "S"		Zone "T"		Zone "U"		Zone "V"		Zone "W"		Zone "X"		Zone "Y"		Zone "Z"																																																																																																																													
A1	Manufatti storici e iniziative pertinenziali e fuori di servizio pregevole storico ed ambientale.	A2	Tessuti urbani storici	B0a	Aree urbane che fungono da protezione e riparo urbano delle zone A2 fuori dal centro urbano di Palermo	B0b	Aree urbane che fungono da protezione e riparo urbano delle zone A2 fuori dalle bergate	B1	Aree urbane caratterizzate da edilizia residenziale a bassa densità con tipologie a casa unifamiliare	B2	Aree urbane caratterizzate da edilizia residenziale con densità pari a trifamiglie a Anghine	B3	Aree urbane caratterizzate da edilizia residenziale con densità superiore a 4-unità.	B4a	Parte di territorio urbanizzato sulla base di piani di edilizia economica e popolare e sovvenzionata realizzata fino agli anni 50.	B4b	Parte di territorio urbanizzato sulla base di piani di edilizia economica e popolare e sovvenzionata realizzata dopo gli anni 50.	B5	Parti di territorio agricolo che hanno subito modesta edificazione.	Ca	Aree di nuova edificazione	Cb	Aree di nuova edificazione che discendono dal cessamento delle B1	D1	Aree di insediamenti produttivi esistenti	E1	Parti di territorio prevalentemente pianeggiante caratterizzate da colture agricole	E2	Parti di territorio prevalentemente collinari caratterizzate da vegetazione di tipo spontaneo.	F1	Edifici di edilizia economica superiore	F2	Opedali, Luoghi di cura presidi sanitari	F3	Amministrazione sportiva	F4	Parchi urbani e territoriali	F5	Manufatti generali	F6	Manufatti	F7	Servizi giudiziari e penitenziari	F8	Cimiteri	F9	Fiera equistica	F10	Casematte e aree militari	F11	Università	F12	Attrezzature museali, culturali ed espose	F13	Impianti ricreativi	F14	Attrezzature assistenziali	F15	Uffici e sedi direzionali sovcomunalit	F16	Aree ferroviarie e portuali	F17	Aeroporio	F18	Discipline P.S.U. e speciali	F19	Luna park	F20	Aree agricole	F21	Autostazione	F22	Doppio binario	F23	Stazione di servizio speciale	F24	Infrastruttura Zoologica	D2	Nuove aree per insediamenti produttivi da assegnare a P.I.P. o a P.E.	S1	Asilo Nido	S2	Scuole dell'obbligo	IC1	Chiese e Centri Religiosi	IC2	Edifici per il tempo libero	IC3	Edifici per la pubblica amministrazione e medicina di base	IC4	Centri culturali	IC5	Centri sociali e sanitari, presidi sanitari e medicina di base	IC6	Consultori	IC7	Uffici P.P.T.T. Carabinieri	IC8	Case di riposo	IC9	Case di riposo	IC10	Biblioteche	IC11	Case di degenza	IC12	Assemblee sociali	IC13	Assemblee sociali	IC14	Assemblee per l'igiene ambientale	IC14	Centro municipale	V1	Campi gioco bimbi	V2	Campi sportivi	V3	Spazi pubblici a verde	V4	Aree attrezzate a parco	V5	Impianti sportivi	CM	Centro della Municipalità	CD	Attività ricettive e complementari al turismo	CR	Campo nomadi	T	Attività ricettive e complementari al turismo	IDC	Impianto Distributore Carburanti	CP	Parcheeggi	PS	Parcheeggi sotterranei	PM	Parcheeggi multipiano	V	Validità di P.R.G.	Metropolitana	Manufatti da demolire	Centri di Municipalità	Centri Municipali	Aree soggette ai piani ufficiali come particolareggiati	Prescrittori esecutive - Piani particolareggiati Zone "A"	Prescrittori esecutive Zone "O"	Ampli in zone E1, E2 e B5 da sottoporre a pianificazione particolareggiata	Perimetro dell'area da sottoporre a pianificazione particolareggiata in località Mondello	Perimetro del Piano Regolatore del Porto	Piani di Lottizzazione approvati	Simboli funzionali	Area Interdotta	Area Interdotta all'uso edificatorio sia urbano che rurale: fenomeno di frana per erosione, siltamento e battimento di masse lapidee carbonatiche; con alluvioni di centro, colate di fango e detriti, aree interessate da inondazioni e abbassamenti di particelle grava.	Osservazioni	Osservazioni "accolte" avverso la delibera di c.c. n. 4597	Osservazioni "accolte" avverso la delibera di commissario ad acta n. 476/2001

