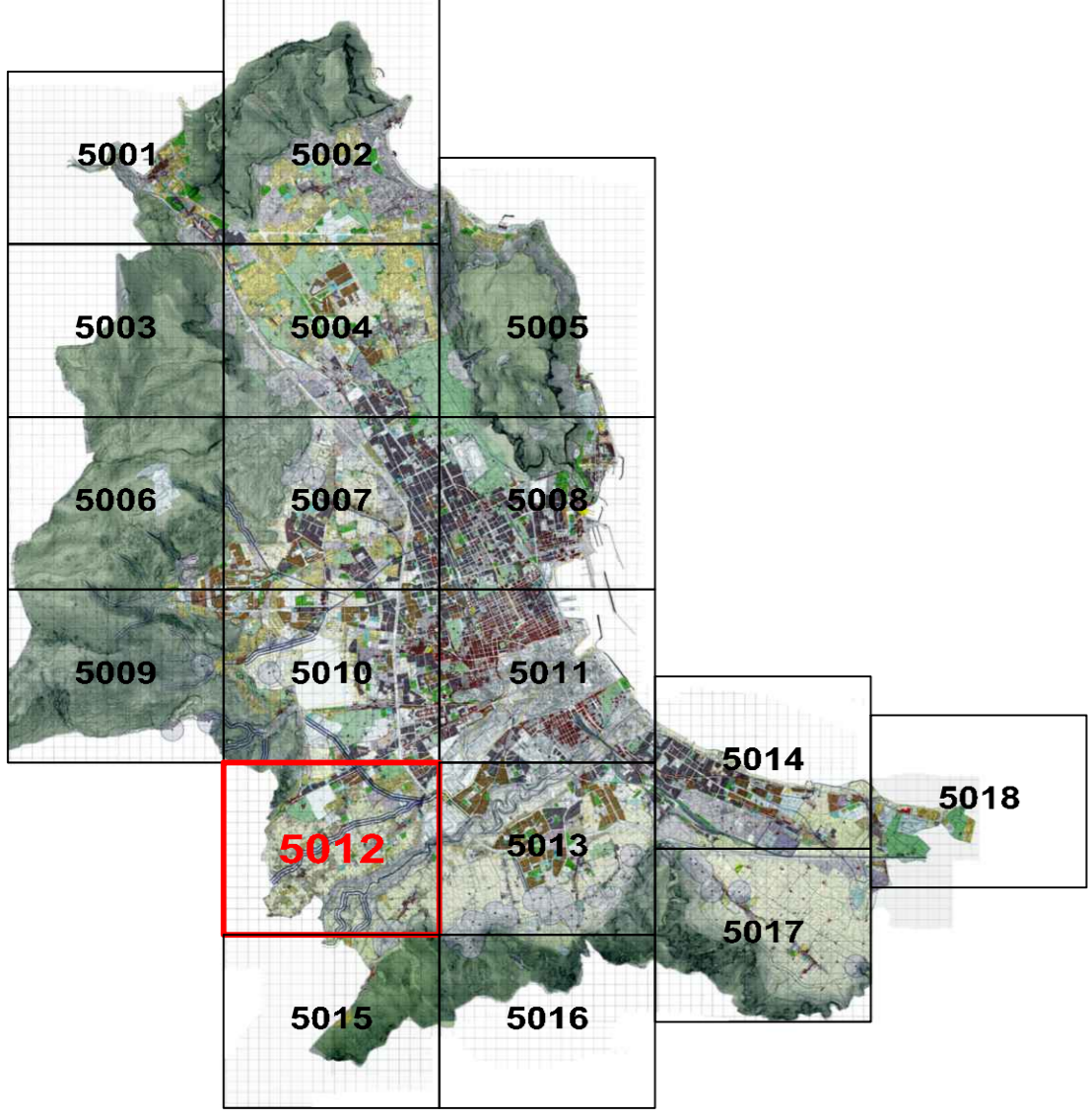




CITTA' DI PALERMO

VARIANTE GENERALE AL P.R.G.

Approvato con D.D. 588 e 1242/URM2 dell'Assessorato Territorio ed Ambiente della Regione Siciliana
Tav. A4 - 5012
Zonizzazione e delimitazione delle osservazioni accolte
Adopted at D.D. 582 e 1242/URM2 di approvazione



Progettazione: Ufficio del Piano - Delibera di G.M. 423 del 19/03/1994 e successive integrazioni
Assessore all'Urbanistica - Arch. Mario MILONE

Il Dirigente del Servizio di Formazione strumenti urbanistici - Arch. Vincenzo POLIZZI

Il Capo Settore Urbanistica - Arch. Federico LAZZARO

LEGENDA

ZONIZZAZIONE

- Zona "A"**
 - A1 Vastelle sanite e relative pertinenze e sedi di rilevante pregio storico ed ambientale.
 - A2 Tessuti urbani storici
- Zona "B"**
 - B0a Aree urbane che ripropongono e proseguono l'assetto urbanistico delle zone A2 fuori parte del centro urbano di Palermo
 - B0b Aree urbane che ripropongono e proseguono l'assetto urbanistico delle zone A2 fuori parte delle borgate
 - B1 Aree urbane caratterizzate da edifici residenziali a bassa densità con tipologie a casa unifamiliare
 - B2 Aree urbane caratterizzate da edifici residenziali con densità pari o inferiore a media
 - B3 Aree urbane caratterizzate da edifici residenziali con densità superiore a media
 - B4a Parti di territorio urbanizzate sulla base di piani di edilizia economica e popolare o sovvenzionata realizzate fino agli anni 50
 - B4b Parti di territorio urbanizzate sulla base di piani di edilizia economica e popolare o sovvenzionata realizzate dopo gli anni 50
 - B5 Parti di territorio agricolo che hanno subito massiccia edificazione
- Zona "C"**
 - Ca Aree di nuova edificazione
 - Cb Aree di nuova edificazione che discendono dal decadimento delle B1
- Zona "D"**
 - D1 Aree di insediamenti provvisori esistenti
- Zona "E"**
 - E1 Parti di territorio prevalentemente pianeggiante caratterizzate da usi agricoli
 - E2 Parti di territorio prevalentemente collinari caratterizzati da vegetazione di tipo spontaneo.
- Zona "F"**
 - F1 Particelle di abitazione secondaria superiore
 - F2 Ospedali, luoghi di cura, presidi sanitari e strutture di base
 - F3 Alloggiamento sportivo
 - F4 Parchi urbani e territoriali
 - F5 Menzoni generali
 - F6 Mercati
 - F7 Servizi pubblici e penitenziari
 - F8 Cimiteri
 - F9 Faccia espositiva
 - F10 Caserme e aree militari
 - F11 Università
 - F12 Adattamenti museali, culturali ed espositivi
 - F13 Impianti tecnologici
 - F14 Adattamenti assistenziali
 - F15 Uffici e sedi direzionali sovvenzionati
 - F16 Aree ferroviarie e portuali
 - F17 Annessi
 - F18 Discariche R.S.U. e speciali
 - F19 Lunghi parchi
 - F20 Aree ciclabili
 - F21 Autorizzazione
 - F22 Deposito camionario
 - F23 Laboratorio di aerofotogrammetria
 - F24 Istituto Universitario Zoologico
- Zona "G"**
 - G1 Aree di insediamenti soggetti a tutela ambientale
- Netto Storico**
- Verde Storico**
- FC Faccia costiera**
- D2** Nuove aree per insediamenti Produttiva da assegnare a P.I.P. o a P.E.

- Parchi Urbani**
- Istruzione**
 - S1 Asilo Nido
 - S2 Scuole dell'obbligo
- Attrezzature di interesse comune**
 - IC1 Chiesa e Centri Religiosi
 - IC2 Edifici per l'interesse storico
 - IC3 Edifici per la pubblica amministrazione
 - IC4 Centri culturali
 - IC5 Centri sociali e centri, presidi sanitari o medici di base
 - IC6 Cinema
 - IC7 Uffici P.M., T.T., Carabinieri...
 - IC8 Teatri
 - IC9 Case di riposo
 - IC10 Mesezionerie
 - IC11 Centri di formazione
 - IC12 Mercatini storici
 - IC13 Attrezzature per l'igiene ambientale
 - IC14 Carte municipali
- Verde Pubblico**
 - V1 Campi gioco bimbi
 - V2 Campi sportivi
 - V3 Spazi pubblici a verde
 - V4 Aree attrezzate a verde
 - V5 Impianti sportivi
 - V6 Piste ciclabili
- Parcheggi**
 - P Parcheggi sotterranei
 - P- Parcheggi multipiano
 - Visibilità di P.R.G.

- Metropolitana**
 - Piste ciclabili - ex tratto ferroviario Palermo-Messina
 - Manufatti da demolire
- Centri di Municipalità**
 - Centri Municipali
 - Aree soggette a pianificazione particolareggiata
 - Prescrizioni esecutive - Piani particolareggiati Zona "A"
 - Prescrizioni esecutive Zona "D"
 - Ambiti in zone E1, E2 e B5 da sottoporre a pianificazione particolareggiata in località limitate
 - Perimetro dell'Area da sottoporre a pianificazione particolareggiata in località limitate
 - Perimetro del Piano Regolatore del Porto
 - Piani di Lottizzazione approvati
- Simboli funzionali**
 - CM Centro della Municipalità
 - CD Attività ricettive e complementari al turismo
 - CN Campo nomadi
 - I Attività ricettive e complementari al turismo
 - IC Impianto Distributore Carburanti
 - CC Confine di Circostrazione
- Area Interdette**
 - Area interdette all'uso edificatorio e/o urbanistico per preservare fenomeni di rilevanza per conto, solvimento e ribaltamento di massa (tipico carsismatico, con alture e di dirupo, colate di fango e detriti, aree minacciate da frane) e situazioni di particolare gravità
- Osservazioni**
 - Osservazioni "accolte" in senso lato (D.C. n° 489)
 - Osservazioni "accolte" in senso lato (D.C. n° 470/2001)

