



CITTA' DI PALERMO

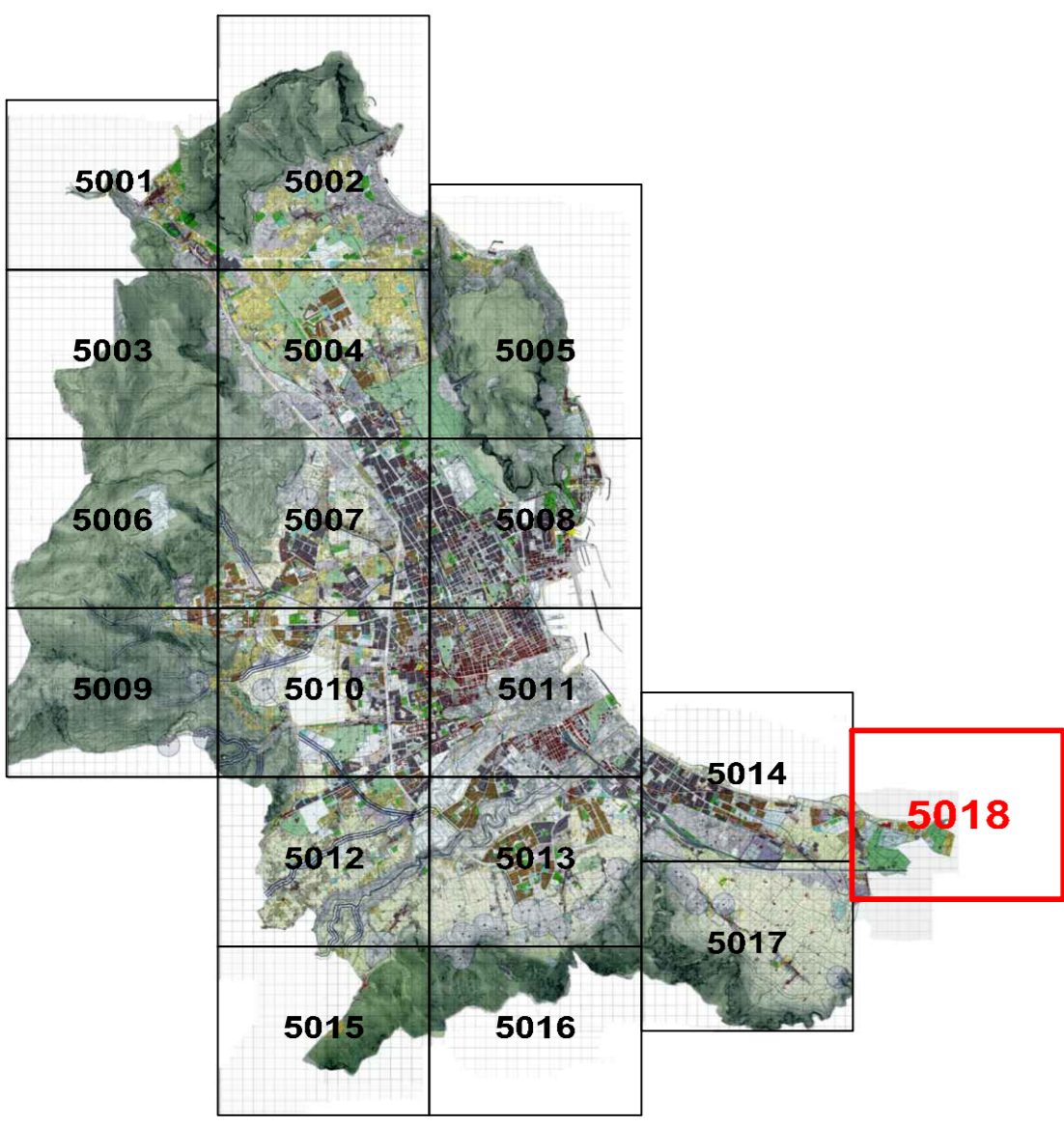
### VARIANTE GENERALE AL P.R.G.

Approvata con D.O. n. 558 e 1240R/02 dell'Assessorato Territorio ed Ambiente della Regione Siciliana

**Tav. A4 - 5018**

**Zonizzazione e delimitazione delle osservazioni accolte**

Allegato n. 10.2 - 5018 - 1 - Modificato - 28/10/2017



Progettazione: Ufficio del Piano - Settore di G.M. 423 del 15/03/1994 e successive integrazioni  
Assessorato all'Urbanistica - Area di Mario MILONE

Il Dirigente del Servizio di Formazione strumenti urbanistici - Arch. Vincenzo POLIZZI

Il Capo Settore Urbanistica - Arch. Federico LAZZARO

## LEGENDA

### ZONIZZAZIONE

#### Zona "A"

- A1 Massimi storici e relativa pertinenza a fini di diverso pregio storico ed ambientale
- A2 Tessuti urbani storici

#### Zona "B"

- B0a Aree urbane che ripropongono e integrano l'impianto urbanistico delle zone A2 facenti parte del centro urbano di Palermo
- B0d Aree urbane che ripropongono e ripercuono l'impianto urbanistico delle zone A2 facenti parte delle borgate
- B1 Aree urbane caratterizzate da edilizia residenziale a bassa densità con filologia a scala familiare
- B2 Aree urbane caratterizzate da edilizia residenziale con densità pari o inferiore a 40/mq
- B3 Aree urbane caratterizzate da edilizia residenziale con densità superiore a 40/mq
- B4a Parti di territorio urbanizzato sulla base di piani di edilizia economica e popolare o sovvenzionati realizzati fino agli anni '80
- B4b Parti di territorio urbanizzato sulla base di piani di edilizia economica e popolare o sovvenzionati realizzati dopo gli anni '80
- B5 Parti di territorio agricolo che hanno subito massiccia edificazione

#### Zona "C"

- Ca Aree di nuova edificazione
- Cb Aree di nuova edificazione che rispondono al declinamento delle B1

#### Zona "D"

- D1 Aree di insediamenti produttivi esistenti

#### D2 Aree per insediamenti produttivi da sottoporre a P.L.P. o a P.E.

#### Zona "E"

- E1 Parti di territorio prevalentemente parzialmente caratterizzato da culture agricole
- E2 Parti di territorio prevalentemente collinari caratterizzati da vegetazione di tipo spontaneo

#### Zona "F"

- F1 Istituti di istruzione secondaria superiore
- F2 Ospedali, luoghi di cura presso santuari e tecniche di base
- F3 Attrezzature sportive
- F4 Parchi urbani e territoriali
- F5 Mercati generali
- F6 Musei
- F7 Servizi giudiziari e penitenziari centrali
- F8 Piazze espositive
- F9 Cinema e aree militari
- F10 Università
- F11 Associazioni
- F12 Attrezzature museali, culturali ed espos.
- F13 Istituti tecnologici
- F14 Attrezzature socio-sanitarie
- F15 Uffici e sedi direzionali sovcomunitari
- F16 Aree ferroviarie o portuali
- F17 Santuario
- F18 Sacralità R.S.L. e speciali
- F19 Linee aeree
- F20 Aree ciclistiche
- F21 Autostrada
- F22 Deposito traliccio
- F23 Laboratorio di aerostatica spaziale
- F24 Aree Università Zoologica

#### Aree ed immobili soggetti a tutela ambientale

#### Netto Storico

#### Verde Storico

#### FC Faccia costiera

#### Parchi Urbani

#### Istruzione

#### S1 Asilo Nido

#### S2 Scuole dell'obbligo

#### Attrezzature di interesse comune

#### IC1 Chiese e Centri Religiosi

#### IC2 Edifici per il tempo libero

#### IC3 Edifici per la pubblica amministrazione

#### IC4 Centri culturali

#### IC5 Centri sociali e santuari, centri sanitari e strutture di base

#### IC6 Conulatori

#### IC7 Uffici P.P.TT., Carabinieri...

#### IC8 Teatri

#### IC9 Case di riposo

#### IC10 Biblioteche

#### IC11 Centri di formazione

#### IC12 Mercatini storici

#### IC13 Associazioni per l'azione ambientale

#### IC14 Casale municipale

#### Verde Pubblico

#### V1 Campi gioco bimbi

#### V2 Campi sportivi

#### V3 Spazi pubblici a verde

#### V4 Aree attrezzate a parco

#### V5 Impianti sportivi

#### Parcheggi

#### P Parcheggi

#### P Parcheggi sotterranei

#### Pu Parcheggi multipiano

#### Verdiabilità di P.R.G.

#### Metropolitana

#### Manufatti da demolire

#### Centri di Municipalità

#### Centri Municipali

#### Aree soggette a pianificazione particolareggiata

#### Prescrizioni esecutive - Piani particolareggiati Zona "A"

#### Prescrizioni esecutive Zona "D"

#### Ampli in zone E1, E2 e E3 da sottoporre a pianificazione particolareggiata

#### Perimetro dell'area da sottoporre a pianificazione particolareggiata in località Mondello

#### Perimetro del Piano Regolatore del Porto

#### Piani di Lottizzazione approvati

#### Simboli funzionali

#### Centro della Municipalità

#### Attività ricettive e complementari al turismo

#### Campo nomadi

#### Attività ricettive e complementari al turismo

#### Impianto Distributore Carburanti

#### Confine di Circonoscenza

#### Aree Interdette

#### Area interdette all'uso ed all'edilizio ed urbanistico per presenza fenomeni di frana per creche, sconvolgimento e riassetto di masse lapidee carbonatiche, con alluvioni e di dirotti, crolli di frangenti, aree interessate da inondazioni e alluvioni e di particolare gravità

#### Osservazioni

#### Osservazioni "accogliute" avverso la delibera di c.c. n. 45/87

#### Osservazioni "accogliute" avverso la delibera di commissario ad acta n. 470/00/01

