

STUDIO PROGETTISTI ASSOCIATI

Ing. A. Agnello - Arch. D. Di Giuseppe

90146 Palermo - via Belgio n.20 - tel. 091 512915 - 091 518488

DATA

Marzo
2001

AGGIORN.

Dicembre
2002
Luglio
2003

SCALA
1:200

ELABORATO

Dati metrici

TAVOLA

0

COMMITTENTE

Nuovi Orizzonti Seconda S.r.l.

PROGETTISTA

Ing. Angelo Agnello
ORDINE DEGLI INGEGNERI
PALERMO
Ing. Angelo Agnello
n. 3257

Arch. Domenico Di Giuseppe
ORDINE DEGLI ARCHITETTI
PALERMO
Arch. DOMENICO DI GIUSEPPE

NOTE

COLLABORAZIONE

Arch. Daniela Lo Cicero

Arch. Giada Rappelli

DIREZIONE LAVORI

Ing. Angelo Agnello

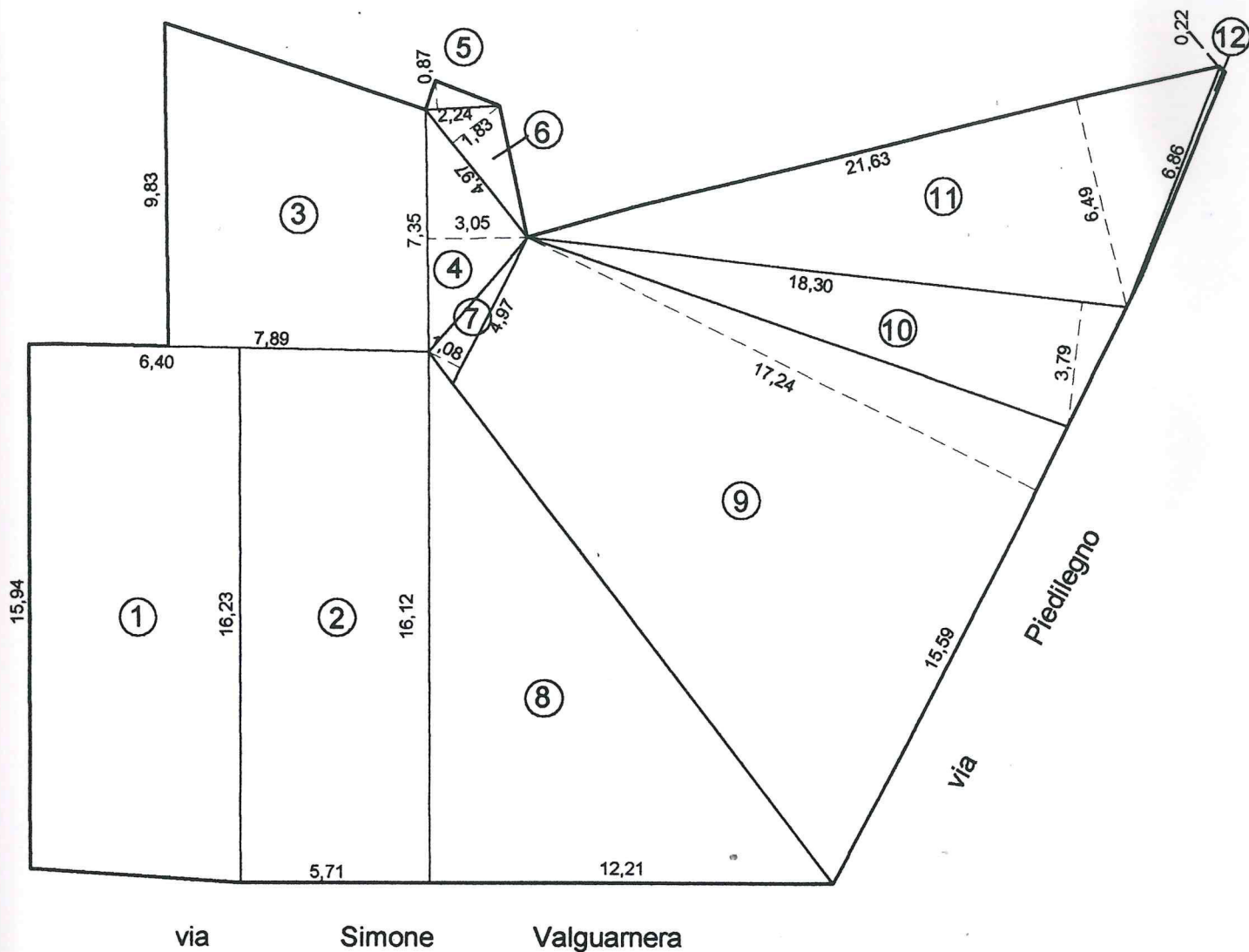
Arch. Domenico Di Giuseppe

**COMUNE DI PALERMO
P.R.U.S.S.T.**

ALLEGATO N° **F**
Allegato alla proposta di delibera
n. 21 del 08/07/2015
Il Responsabile del Procedimento

Il Funzionario Tecnico
Arch. Filippo De Marines

**PROGETTO PER UN EDIFICIO
AD USO ALBERGHIERO
IN PIAZZA VITTORIO VENETO**

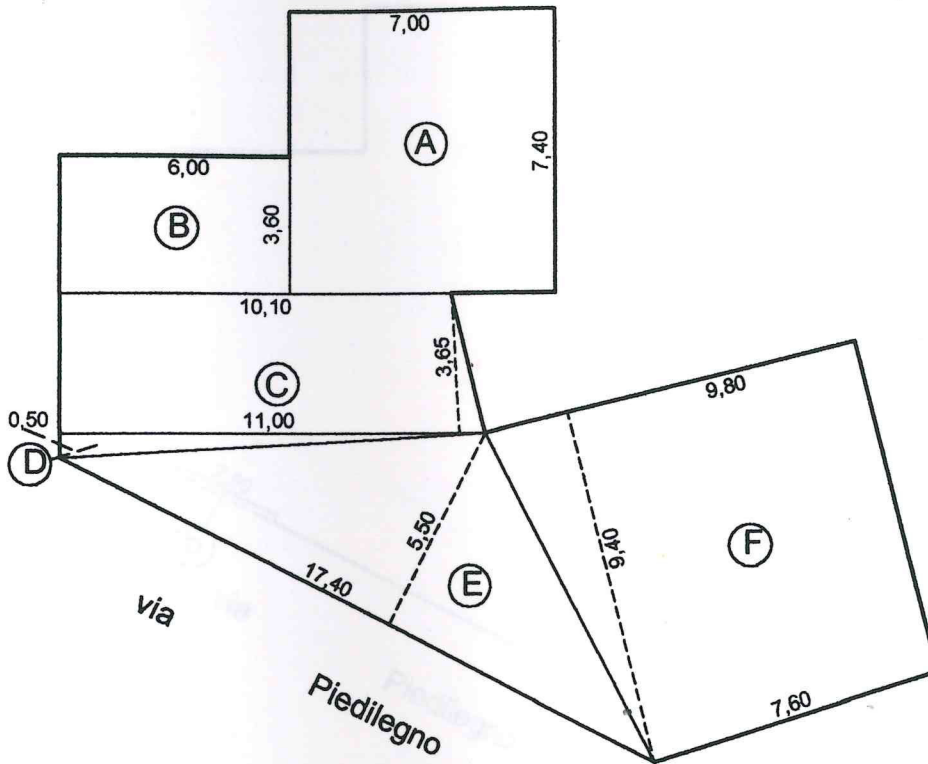


Superficie del terreno

| | | | |
|--------|-----------------------------|---|-------------|
| Fig.1 | mt. (15,94 +16,23) x 6,40/2 | = | mq. 102,944 |
| Fig.2 | mt.(16,12 x 5,71) | = | mq. 92,045 |
| Fig.3 | mt.(7,35+9,83) x 7,89/2 | = | mq. 67,775 |
| Fig.4 | mt.(7,35 x 3,05)/2 | = | mq. 11,209 |
| Fig.5 | mt.(2,24 x 0,87)/2 | = | mq. 0,974 |
| Fig.6 | mt.(4,97 x 1,83)/2 | = | mq. 4,548 |
| Fig.7 | mt.(4,97 x 1,08)/2 | = | mq. 2,684 |
| Fig.8 | mt.(12,21 x 16,12)/2 | = | mq. 98,413 |
| Fig.9 | mt.(15,59+4,97) x 17,24/2 | = | mq. 177,227 |
| Fig.10 | mt.(18,30 x 3,79)/2 | = | mq. 34,679 |
| Fig.11 | mt.(21,63 x 6,49)/2 | = | mq. 70,189 |
| Fig.12 | mt.(6,86 x 0,22)/2 | = | mq. 0,755 |
| | sommano | = | mq. 663,441 |

Superficie del terreno

via Simone Valguarnera

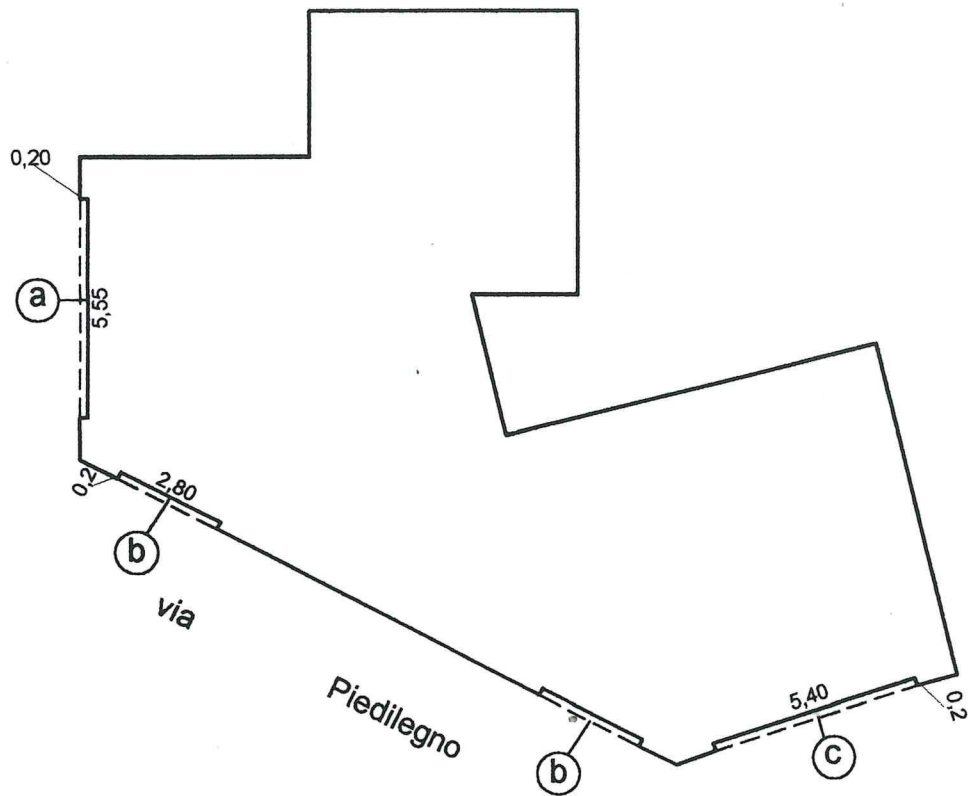


Sagoma edificio

| | |
|---|---------------|
| Fig.A mt. (7,40 x 7,00) | = mq. 51,800 |
| Fig.B mt. (6,00 x 3,60) | = mq. 21,600 |
| Fig.C mt. $(11,00+10,10) \times 3,65/2$ | = mq. 38,508 |
| Fig.D mt. $(11,00 \times 0,50)/2$ | = mq. 2,750 |
| Fig.E mt. $(17,40 \times 5,50)/2$ | = mq. 47,850 |
| Fig.F mt. $(9,80 + 7,60) \times 9,40/2$ | = mq. 81,780 |
| superficie coperta | = mq. 244,288 |
| Volume mq. 244,288 x h 3,80 | = mc. 928,294 |

sagoma piano terra

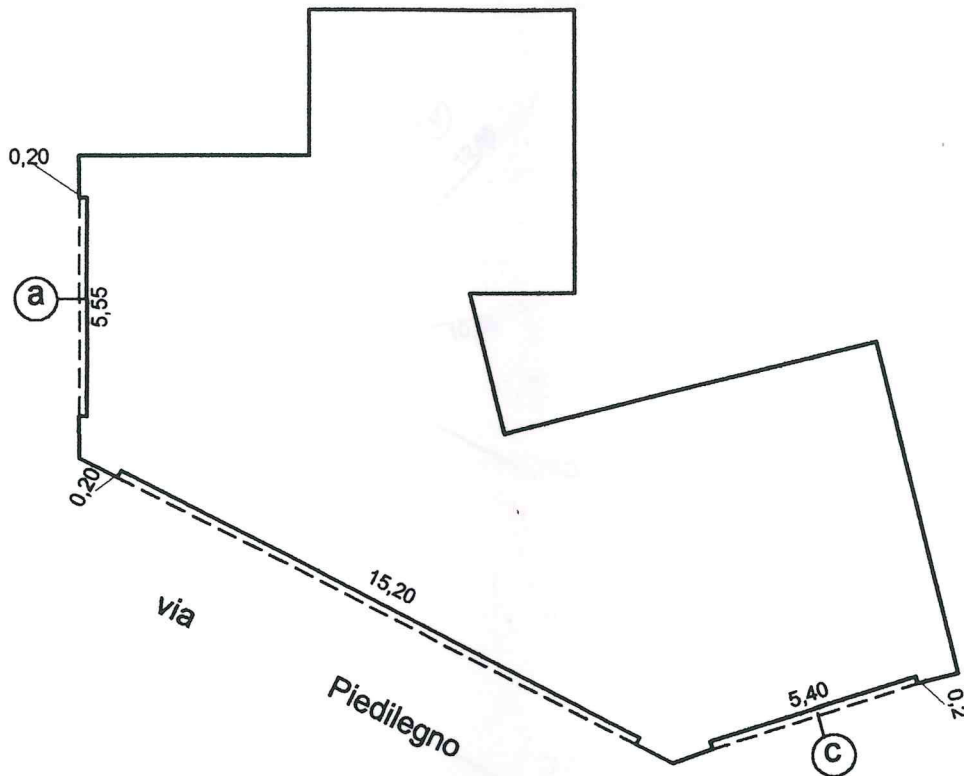
via Simone Valguarnera



| | |
|---------------------------------------|----------------|
| Piano terra | = mq. 244,288 |
| a detrarre | |
| Fig.a mt. (5,55 x 0,20) | = mq. 1,110 |
| Fig.b mt. 2 x (2,80 x 0,20) | = mq. 1,120 |
| Fig.c mt. (5,40 x 0,20) | = mq. 1,080 |
| sommano | = mq. 3,310 |
| | |
| superficie coperta | = mq. 240,978 |
| Volume mq. 240,978 x h 3,00 x 4 piani | = mc. 2891,736 |

sagoma piano tipo

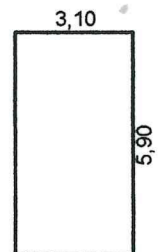
via Simone Valguamera



| | |
|---------------------------|---------------|
| Piano terra a detrarre | = mq. 244,288 |
| Fig.a mt. (5,55 x 0,20) | = mq. 1,110 |
| Fig.b mt. (15,20 x 0,20) | = mq. 3,040 |
| Fig.c mt. (5,40 x 0,20) | = mq. 1,080 |
| sommano | = mq. 5,230 |

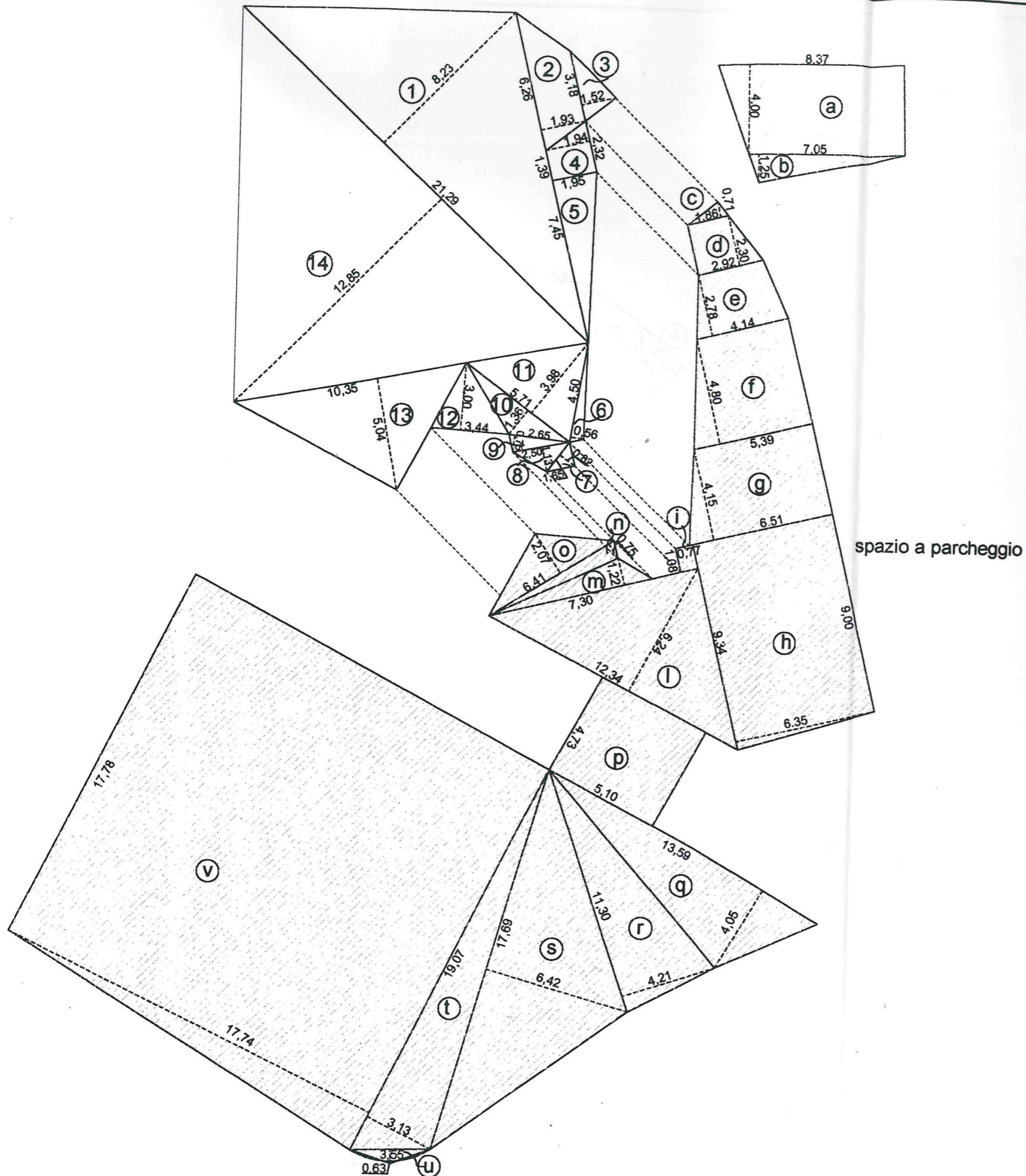
| | |
|-----------------------------|---------------|
| superficie coperta | = mq. 239,058 |
| Volume mq. 239,058 x h 3,00 | = mc. 717,174 |

| | |
|--------------------------|--------------|
| Torrino sacca | |
| Superficie Coperta | |
| mt. (3,10 x 5,90) | = mq. 18,290 |
| Volume mq. 18,290 x 3,00 | = mc. 54,870 |



sagoma torrino sacca

sagoma piano quinto



Sagome

Edificio:

| | | | |
|---------|------------------------------|-------|---------------|
| Fig. 1 | mt. (21,29 x 8,23) / 2 | = mq. | 87,608 |
| Fig. 2 | mt. (6,26 + 3,18) x 1,93 / 2 | = mq. | 9,110 |
| Fig. 3 | mt. (3,18 x 1,52) / 2 | = mq. | 2,417 |
| Fig. 4 | mt. (2,32 + 1,39) x 1,94 / 2 | = mq. | 3,599 |
| Fig. 5 | mt. (7,45 x 1,95) / 2 | = mq. | 7,264 |
| Fig. 6 | mt. (4,50 x 0,56) / 2 | = mq. | 1,260 |
| Fig. 7 | mt. (1,65 x 0,82) / 2 | = mq. | 0,676 |
| Fig. 8 | mt. (2,50 x 1,13) / 2 | = mq. | 1,413 |
| Fig. 9 | mt. (2,65 x 0,75) / 2 | = mq. | 0,994 |
| Fig. 10 | mt. (5,71 x 1,36) / 2 | = mq. | 3,883 |
| Fig. 11 | mt. (5,71 x 3,98) / 2 | = mq. | 11,363 |
| Fig. 12 | mt. (3,44 x 3,00) / 2 | = mq. | 5,160 |
| Fig. 13 | mt. (10,35 x 5,04) / 2 | = mq. | 26,082 |
| Fig. 14 | mt. (21,29 x 12,85) / 2 | = mq. | 136,788 |
| sommano | | | = mq. 297,617 |

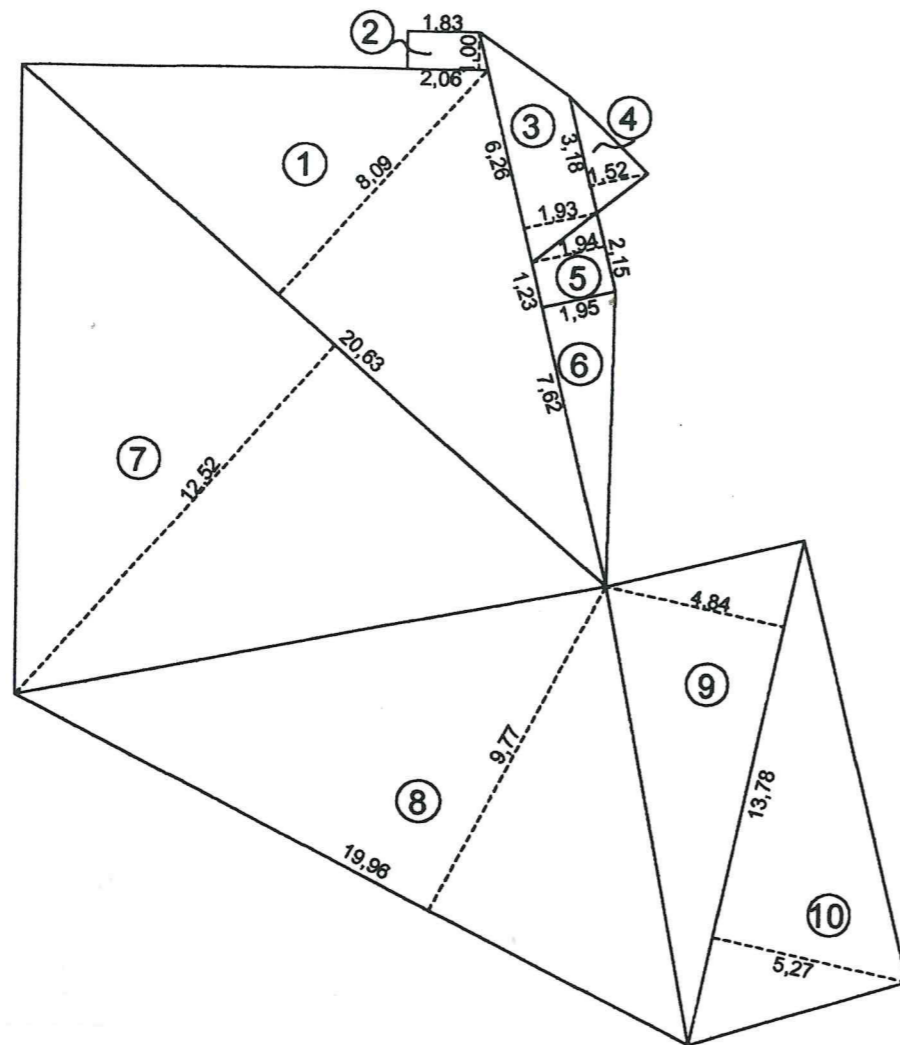
Volume edificio:

mq. 297,617 x m. 3,00 = mc. 892,851

Parcheggio:

| | | | |
|---------|---------------------------------|-------|---------------|
| Fig. a | mt. (8,37 + 7,05) x 4,00 / 2 | = mq. | 30,840 |
| Fig. b | mt. (7,05 x 1,25) / 2 | = mq. | 4,406 |
| Fig. c | mt. (1,86 x 0,71) / 2 | = mq. | 0,660 |
| Fig. d | mt. (2,92 + 1,86) x 2,30 / 2 | = mq. | 5,497 |
| Fig. e | mt. (4,14 + 2,92) x 2,78 / 2 | = mq. | 9,813 |
| Fig. f | mt. (5,39 + 4,14) x 4,80 / 2 | = mq. | 22,872 |
| Fig. g | mt. (6,51 + 5,39) x 4,15 / 2 | = mq. | 24,693 |
| Fig. h | mt. (9,34 + 9,00) x 6,35 / 2 | = mq. | 58,230 |
| Fig. i | mt. (1,08 x 0,77) | = mq. | 0,832 |
| Fig. l | mt. (12,34 x 6,24) / 2 | = mq. | 38,500 |
| Fig. m | mt. (7,30 x 1,22) / 2 | = mq. | 4,453 |
| Fig. n | mt. (6,41 x 0,75) / 2 | = mq. | 2,404 |
| Fig. o | mt. (6,41 x 2,07) / 2 | = mq. | 6,634 |
| Fig. p | mt. (5,10 x 4,73) | = mq. | 24,123 |
| Fig. q | mt. (13,59 x 4,05) / 2 | = mq. | 27,520 |
| Fig. r | mt. (11,30 x 4,21) / 2 | = mq. | 23,787 |
| Fig. s | mt. (17,69 x 6,42) / 2 | = mq. | 56,785 |
| Fig. t | mt. (19,07 x 3,13) / 2 | = mq. | 29,845 |
| Fig. u | mt. (3,55 x 0,63) / 2 | = mq. | 1,118 |
| Fig. v | mt. (19,07 + 17,78) x 17,74 / 2 | = mq. | 326,860 |
| sommano | | | = mq. 699,872 |

Pianta livello interrato: -2°



Sagoma

Edificio:

| | | | |
|---------|----------------------------|-------|---------|
| Fig. 1 | mt. (20,63 x 8,09) /2 | = mq. | 83,448 |
| Fig. 2 | mt. (2,06 + 1,83) x 1,00/2 | = mq. | 1,945 |
| Fig. 3 | mt. (6,26 + 3,18) x 1,93/2 | = mq. | 9,110 |
| Fig. 4 | mt. (3,18 x 1,52)/2 | = mq. | 2,417 |
| Fig. 5 | mt. (2,15 + 1,23) x 1,94/2 | = mq. | 3,279 |
| Fig. 6 | mt. (7,62 x 1,95) /2 | = mq. | 7,430 |
| Fig. 7 | mt. (20,63 x 12,52) /2 | = mq. | 129,144 |
| Fig. 8 | mt. (19,96 x 9,77) /2 | = mq. | 97,505 |
| Fig. 9 | mt. (13,78 x 4,84)/2 | = mq. | 33,348 |
| Fig. 10 | mt. (13,78 x 5,27)/2 | = mq. | 36,310 |
| sommano | | = mq. | 403,936 |

Volume edificio:

mq. 403,936 x m. 3,00 = mc. 1211,808

RIEPILOGO DEI DATI METRICI

Superficie del terreno

mq. 663,441

Corpo di fabbrica fuori terra

Superficie coperta massima: mq. 244,288

Volume fuori terra:

| | |
|--------------------|--------------|
| piano terra: | mc. 928,294 |
| piani tipo (n. 4): | mc. 2891,736 |
| piano quinto: | mc. 717,174 |
| torrino scala: | mc. 54,870 |
| sommano: | mc. 4592,074 |

Indice di densità fondiaria

mc. 4592,074 / mq. 663,442 = mc./mq. 6,922

Corpo di fabbrica entro terra

Volume entro terra (per il calcolo della superficie a parcheggio):

| | |
|---------------|--------------|
| 1° interrato: | mc. 1211,808 |
| 2° interrato: | mc. 892,851 |
| sommano: | mc. 2104,659 |

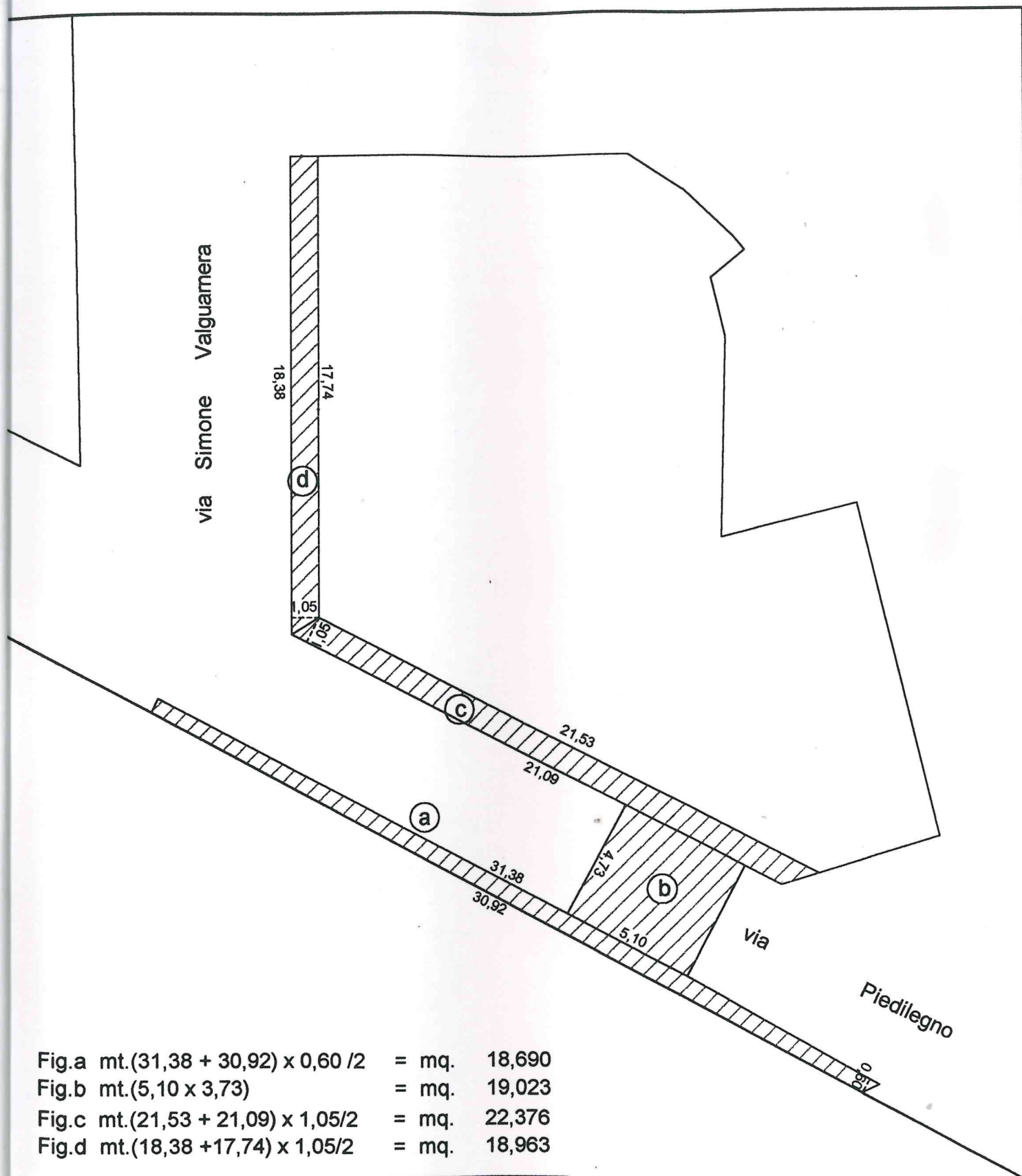
Superficie da vincolare a parcheggio

[Volume fuori terra + (Volume interrato edificio)] / 10 = mq.

[mc.4592,074 + (mc.2104,659)] / 10 = mq. 669,673

Superficie a parcheggio di progetto:

mq. 699,872 > mq. 669,673



| | | | |
|-------|------------------------------|--------------|---------------|
| Fig.a | mt.(31,38 + 30,92) x 0,60 /2 | = mq. | 18,690 |
| Fig.b | mt.(5,10 x 3,73) | = mq. | 19,023 |
| Fig.c | mt.(21,53 + 21,09) x 1,05/2 | = mq. | 22,376 |
| Fig.d | mt.(18,38 + 17,74) x 1,05/2 | = mq. | 18,963 |
| | sommano | = mq. | 79,052 |

Sagoma superficie di occupazione suolo pubblico