



Arch. Giovanni Sarta
[Signature]

CITTA' DI PALERMO

VARIANTE GENERALE AL P.R.G.

Approvata con D.Dir. 558 e 124/DRU/02 dell'Assessorato Territorio ed Ambiente della Regione Siciliana



Riclassificazione Zone Omogenee B1

Progettazione: ufficio del Piano-Delibera di G.M.423 del 15/03/1994 e successive integrazioni
Assessorato all'Urbanistica - Avv. Mario MILONE

Il Dirigente del Servizio di Formazione Strumenti Urbanistici - Arch. Vincenzo POLIZZI

[Signature]

Capo Settore Urbanistica - Arch. Federico LAZZARO

[Signature]

STUDIO DI FIDUCIA S.p.A. - ROMA

	Superficie Coperta	Volume fabb	N. Ident.
Zona n.1	138	722,30	243 Comp.3
	128	499,2	245
	463,7	3292,2	244
	367,2	2679,3	248
	39,1	132,9	268
	122,2	364,4	249
	276,4	1736,2	250
somma	1621,6	9416,50	
Sup.Stimata	152	Vol.Stimato	532
Tot.	1673,6	Tot.	9947,50
Area	7290,16 mq.		
Densità	1,364612		
Rapp. Cop.	0,22957		



Zona n.2	466,9	1914,2	366 Comp.3
	391,9	1687,5	367
	161,6	452,1	368
	338,6	4977,9	369
	205,8	2343,9	362
	369,6	4879,2	370
	13	38,9	334
	15,3	46,8	335
	142,6	527,6	336
	217,6	1741	343
	80	336,9	346
	149,1	626,3	349
somma	2551,7	19450,3	
Sup.Stimata	287	Vol.Stimato	1004,5
Tot.	2838,7	Tot.	20454,8
Area	11238 mq.		
Densità	1,82047		
Rapp. Cop.	0,252643		



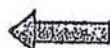
Zona n.3	20	82,2	151 Comp.1
	53,4	176,2	156
	54,2	178,8	156
	262,4	530	222
	168,3	1076,5	162
	184,2	1326,2	163
	28,6	74,3	168
	24,6	73,8	169
	38,1	106,6	159
	90,7	644,2	160
	566	5829,3	161
	96,4	510,8	162
	236,6	3286,9	163

	617,3		5081,8	184
	213,7		1803,1	166
	93,8		318,1	166
	89,2		606,3	167
	137,2		1536,4	172
	179,8		1924,2	175
	629,2		6670	176
	146,9		1175	177
	1674,7		11338	178
somma	6485		44128,6	

Sup.Stimata	584	Vol.Stimato	4088
Tot.	6069	Tot.	48216,8

Area 22368,31 mq.

Densità	2,166678
Rapp. Cop.	0,271321



Zona n.4	128,3	616,9	185 Comp.1
	144,8	1143,9	186
	153,9	692,6	184
	169,1	1369,5	187
	153,2	1266,6	188
	126,8	1319	189
	157,2	1257,2	190
	165,4	1720,1	191
somma	1198,7	9374,7	

Sup.Stimata	0	Vol.Stimato	0
Tot.	1198,7	Tot.	9374,7

Area 5110 mq.

Densità	1,834579
Rapp. Cop.	0,234579



Zona n.5	166,1	515	170 Comp.1
	182,1	2003	171
	169,1	1826,1	173
	146,1	496,7	174
	170	1568,4	179
	78	748,8	181
	84,1	420,4	180
somma	985,6	7678,4	

Sup.Stimata	0	Vol.Stimato	0
Tot.		Tot.	

Area 16815 mq.

Densità	0,478191
Rapp. Cop.	0,082314



Zona n.6	137,1	562,2	1 Comp.12
	52	150,7	2
	394,6	3905,2	3
	173,3	1212,8	4
	341	3614,6	5
	39,6	83,2	6
	139,6	739,7	7
	206,4	1972,2	8
	142,3	626,2	10
	263,4	2001,6	13
	142,6	627,4	12
	150,6	707,7	15
somma	2181,4	16203,4	

Sup.Stimata 66 Vol.Stimato 456
Tot. 2246,4 Tot. 16658,4

Area 6626,12 mq.

Densità 2,51406
Rapp. Cop. 0,339022



Zona n.7	1327,3	13538,9	3 Comp.13
	359,8	3274,4	4
	182,8	1224,7	5
	299,2	2901,9	6
	158,3	2010,4	7
	221,6	2104,3	8
	105,6	1035,4	9
somma	2654,5	28090	

Sup.Stimata 0 Vol.Stimato 0
Tot. Tot.

Area 16610 mq.

Densità 1,570741
Rapp. Cop. 0,159813



Zona n.8	151,1	1762	43 Comp.13
	1387,5	7909	44
	21,6	62,7	45
	52,9	200,8	46
	173,8	2102,7	47
	163,3	593	48
	115,4	796,5	49
	273,1	2403,3	50
	29,3	90,8	51
	19,3	52	52
	186,5	2051,6	53
	26	85,9	54
	41,7	158,4	55
	179,5	807,9	56
	15,9	42,9	57
	186,6	839,8	58
	19,8	63,5	59

	171,8		721,8	80
	171,3		699,4	83
somma	3386,4		21333,7	
Sup.Stimata	176	Vol.Stimato	912	
Tot.	3562,4	Tot.	22245,7	
Area	20811,29 mq.			
Densità	1,079297			
Rapp. Cop.	0,172837	←		

III TAVOLA

RELAZIONE SULLE ZONE "B1"
variante al P.R.G. approvata con Det.Dir. 124 del 13.03.2002

Premessa

L'Assessorato TTAA., con Decreto Dir. 124/DRU del 14.03.2002, relativamente alle Zone "B1", rileva l'assenza di una verifica sulla rispondenza delle zone omogenee al D.M. 1444/68. In particolare prescrive, in assenza di tale verifica, in riferimento sia all'indice di densità sia all'esistenza delle urbanizzazioni, il passaggio delle stesse in zone omogenee "C".

La presente relazione si prefigge lo scopo di delineare il futuro assetto territoriale delle predette zone, attraverso una indagine analitica dello stato di fatto, costituendo soltanto uno degli strumenti necessari per la individuazione definitiva delle zone "B1".

Analisi delle zone "B1"

Nella prima fase dello studio sono state individuate le aree con destinazione "B1" che nella variante "Fazio" non ricadevano tra quelle a destinazione "B". Sono state rilevate e classificate n. 76 zone tutte interessate da nuova edificazione, da lotti edificabili e dalle aree connesse (verde privato, zone di rispetto ecc.). Per una facile identificazione, le stesse sono contraddistinte da 2 numeri indicanti, il primo la "zona" e il secondo (preceduto da "TAV") la tavola di riferimento del P.R.G. Si è quindi passato alla misurazione delle relative superfici.

La seconda fase, di indagine, continua con la ricerca dei volumi e delle superfici coperte dei fabbricati realizzati all'interno delle aree. A tal fine si è utilizzato il "tabulato volumi edificato" aggiornato al 1989.

L'adeguamento dei dati fin qui acquisiti, è stato effettuato con l'ausilio delle foto aeree eseguite nell'anno 2001, confrontando la situazione reale al 2001 con gli elaborati grafici della variante. Sono stati introdotti i nuovi fabbricati e si è proceduto alla misurazione degli stessi.

Nei dati complessivi riportati, si è fatto esplicito riferimento alle superfici coperte e volumi rilevati fino al 1989 (*dati inseriti in rettangolo nero*) e alle nuove superfici coperte e volumi (*"sup.stimate"* e *"vol.stimate"*). Densità e rapporti di copertura sono determinati dalle somme dei suddetti dati. I risultati finali sono evidenziati con una freccia di colore verde o rosso rispettivamente per le aree che soddisfano o meno la verifica al D.M.1444/68.

Appare opportuno evidenziare che il presente studio, pur ritenendosi sufficientemente rispondente ai rilievi mossi dall'Assessorato TT.AA., costituisce soltanto una prima analisi che necessiterebbe un affinamento dell'indagine soprattutto per quanto riguarda il rilievo della nuova edificazione.

In particolare per l'aggiornamento della cartografia, in assenza di dati certi e opportuna strumentazione, si sono utilizzati criteri di valutazione soggettivi, comparazioni visive, tracciamenti grafici e misurazioni imprecise, il tutto comportando sensibili margini di errore. Inoltre, come già detto, la superficie sottoposta a verifica è riferita alla sola zona in esame. In realtà si sarebbe dovuto

calcolare, con maggior precisione, la *superficie territoriale* e la *superficie fondiaria* (molto vicina a quella calcolata anche se alcune volte non si è proceduto a depurarla dalla viabilità).

Nella determinazione del rapporto di copertura, in cui viene utilizzata la *sup.fondiaria*, l'errore che si commette incide poco sul valore calcolato e comunque se la verifica del parametro è rispettata per i dati acquisiti, a maggior ragione sarebbe verificata per una *sup.fondiaria* più accuratamente determinata.

Ben altra valutazione va fatta per la determinazione della *densità territoriale* in cui viene utilizzata la *superficie territoriale*. Quest'ultima, così come il volume edificato, andrebbe riferita all'intera estensione territoriale della zona omogenea, comprendendo le parti edificate ed edificabili, le aree funzionali connesse, gli spazi pubblici ecc (non come è stato fatto, alla singola parte di zona non contemplata dalla variante "Fazio"). Ne consegue che, solo nel caso di aree i cui i servizi connessi erano già inseriti nella variante "Fazio", la verifica del parametro "*densità territoriale*" è attendibile, rappresentando tuttavia soltanto una condizione sufficiente affinché la zona sia classificata "B", infatti, potrebbero esistere aree che pur non verificando il parametro dettato dal D.M. 1444/68, valutate globalmente con l'intera zona omogenea (restante parte della variante "Fazio") potrebbero avere le caratteristiche proprie della zona "B". Negli altri casi il valore trovato è puramente indicativo, essendo necessario spingere l'analisi in tutta la zona omogenea.

I risultati dell'indagine sono riportati in una tabella riepilogativa in cui la densità e il rapporto di copertura vengono segnati in verde se per la zona sono soddisfatti entrambi i parametri previsti dal D.M. 1444/68 o rosso in caso contrario.

Per quanto sopra si rassegna la presente relazione restando a disposizione per ogni chiarimento dovesse necessitare e per eventuali approfondimenti del presente studio.

TABELLE RIEPILOGATIVE

Zona n.1	Densità	1,364612
	Rapp. Cop.	0,22957
Zona n.2	Densità	1,82047
	Rapp. Cop.	0,262643
Zona n.3	Densità	2,155576
	Rapp. Cop.	0,271321
Zona n.4	Densità	1,834579
	Rapp. Cop.	0,234579
Zona n.5	Densità	0,479191
	Rapp. Cop.	0,062314
Zona n.6	Densità	2,51405
	Rapp. Cop.	0,339022
Zona n.7	Densità	1,570741
	Rapp. Cop.	0,159813
Zona n.8	Densità	1,079297
	Rapp. Cop.	0,172837

Zona n.1	Densità	0,574006
	Rapp. Cop.	0,111745
Zona n.2	Densità	0,421971
	Rapp. Cop.	0,217893
Zona n.3	Densità	0,474884
	Rapp. Cop.	0,090745
Zona n.4	Densità	0,94703
	Rapp. Cop.	0,145279
Zona n.5	Densità	0,69052
	Rapp. Cop.	0,121885
Zona n.6	Densità	0,339819
	Rapp. Cop.	0,072245
Zona n.7	Densità	0,574259
	Rapp. Cop.	0,076404
Zona n.8	Densità	0,732905
	Rapp. Cop.	0,127482
Zona n.9	Densità	0,437872
	Rapp. Cop.	0,099034
Zona n.10	Densità	0,788709
	Rapp. Cop.	0,159168
Zona n.11	Densità	0,66573
	Rapp. Cop.	0,124232
Zona n.12	Densità	1,046697
	Rapp. Cop.	0,169878
Zona n.13	Densità	0,630262
	Rapp. Cop.	0,115098
Zona n.14	Densità	0,541986
	Rapp. Cop.	0,108619

Zona 10	Densità	0,482861
	Rapp. Cop.	0,09579
Zona n.11	Densità	0,449028
	Rapp. Cop.	0,094759
Zona n.12	Densità	0,729776
	Rapp. Cop.	0,13627
Zona n.13	Densità	0,529241
	Rapp. Cop.	0,102417
Zona n.14	Densità	0,529241
	Rapp. Cop.	0,102417
Zona n.15	Densità	0,618437
	Rapp. Cop.	0,135705
Zona n.16	Densità	3,087903
	Rapp. Cop.	0,376327
Zona n.17	Densità	2,331974
	Rapp. Cop.	0,294504
Zona n.18	Densità	1,356619
	Rapp. Cop.	0,204845
Zona n.19	Densità	0,855177
	Rapp. Cop.	0,131209
Zona n.20	Densità	0,823285
	Rapp. Cop.	0,121815
Zona n.21	Densità	1,534421
	Rapp. Cop.	0,181597

Zona n.1	Densità	0,727284
	Rapp. Cop.	0,135923
Zona n.2	Densità	0,740172
	Rapp. Cop.	0,149816
Zona n.3	Densità	0,391168
	Rapp. Cop.	0,044023
Zona n.4	Densità	0,736746
	Rapp. Cop.	0,128021
Zona n.5	Densità	1,028466
	Rapp. Cop.	0,185362
Zona n.6	Densità	0,909011
	Rapp. Cop.	0,161786
Zona n.7	Densità	1,473182
	Rapp. Cop.	0,247166
Zona n.8	Densità	0,542545
	Rapp. Cop.	0,111348

Zona n.1	Densità	1,400562
	Rapp. Cop.	0,179842
Zona n.2	Densità	1,179672
	Rapp. Cop.	0,163138

Zona n.1	Densità	0,841448
	Rapp. Cop.	0,124718
Zona n.2	Densità	0,902844
	Rapp. Cop.	0,124988
Zona n.3	Densità	0,858171
	Rapp. Cop.	0,083524
Zona n.4	Densità	2,243911
	Rapp. Cop.	0,215
Zona n.5	Densità	0,557453
	Rapp. Cop.	0,075988
Zona n.6	Densità	0,507529
	Rapp. Cop.	0,105827
Zona n.7	Densità	1,114858
	Rapp. Cop.	0,158115
Zona n.8	Densità	0,757788
	Rapp. Cop.	0,136374
Zona n.9	Densità	1,331928
	Rapp. Cop.	0,187734
Zona n.10	Densità	1,063892
	Rapp. Cop.	0,158822
Zona n.11	Densità	0,803128
	Rapp. Cop.	0,1036
Zona n.12	Densità	0,782407
	Rapp. Cop.	0,146098

Zona n.1	Densità	0,843143
	Rapp. Cop.	0,124128
Zona n.2	Densità	1,36298
	Rapp. Cop.	0,173697
Zona n.3	Densità	3,428921
	Rapp. Cop.	0,369728
Zona n.4	Densità	1,342717
	Rapp. Cop.	0,218669
Zona n.5	Densità	1,01544
	Rapp. Cop.	0,150861
Zona n.6	Densità	0,610393
	Rapp. Cop.	0,113768
Zona n.7	Densità	0,195348
	Rapp. Cop.	0,047544
Zona n.8	Densità	0,071894
	Rapp. Cop.	0,023959
Zona n.9	Densità	0,671247
	Rapp. Cop.	0,122666
Zona n.10	Densità	1,610793
	Rapp. Cop.	0,219225

Zona n.1	Densità	2,143644
	Rapp. Cop.	0,244664
Zona n.2	Densità	2,110082
	Rapp. Cop.	0,26658

Zona n.1	Densità	0,688447
	Rapp. Cop.	0,101777

Zona n.1	Densità	1,013177
	Rapp. Cop.	0,192922
Zona n.2	Densità	1,737866
	Rapp. Cop.	0,188729
Zona n.3	Densità	1,989658
	Rapp. Cop.	0,279049
Zona n.4	Densità	4,023971
	Rapp. Cop.	0,489694
Zona n.6	Densità	1,627382
	Rapp. Cop.	0,19146
Zona n.6	Densità	3,294708
	Rapp. Cop.	0,299116
Zona n.7	Densità	2,706844
	Rapp. Cop.	0,314227
Zona n.8	Densità	0,973027
	Rapp. Cop.	0,087661
Zona n.9	Densità	1,106816
	Rapp. Cop.	0,173403

Zona n.1	Densità	0,623728
	Rapp. Cop.	0,101674

Tabella stime nuovi fabbricati

Tav 1

	sup.opp	volume
zona 1	162	632
zona 2	287	1004,5
	133	532
somma	420	1636,5
zona 6	65	455
zona 3	584	4088
zona 8	96	672
	80	240
somma	176	912

Tav 2

zona 1	1020	3670
	1344	9408
somma	2364	12978
zona 2	3162	22064
zona 6	683	4651
zona 8	320	1120
	620	3640
somma	840	4760
zona 11	2250	7875
zona 12	600	2100

Tav 4

zona 15	801	2803,5
zona 17	220	770
zona 19	1176	8232
	480	1920
somma	1656	10162

Tav 7		
-------	--	--

zona 1	808	2828
zona 6	108	378
zona 7	480	1920

Tav 9		
-------	--	--

zona 2	225	787,5
--------	-----	-------

Tav 10		
--------	--	--

zona 4	180	580
zona 5	288	2016
zona 8	198	1372
zona 11	988	8882
zona 12	380	1280
	128	898
somma	488	2158

Tav 13		
--------	--	--

zona 2	280	1980
--------	-----	------

Tav 15		
--------	--	--

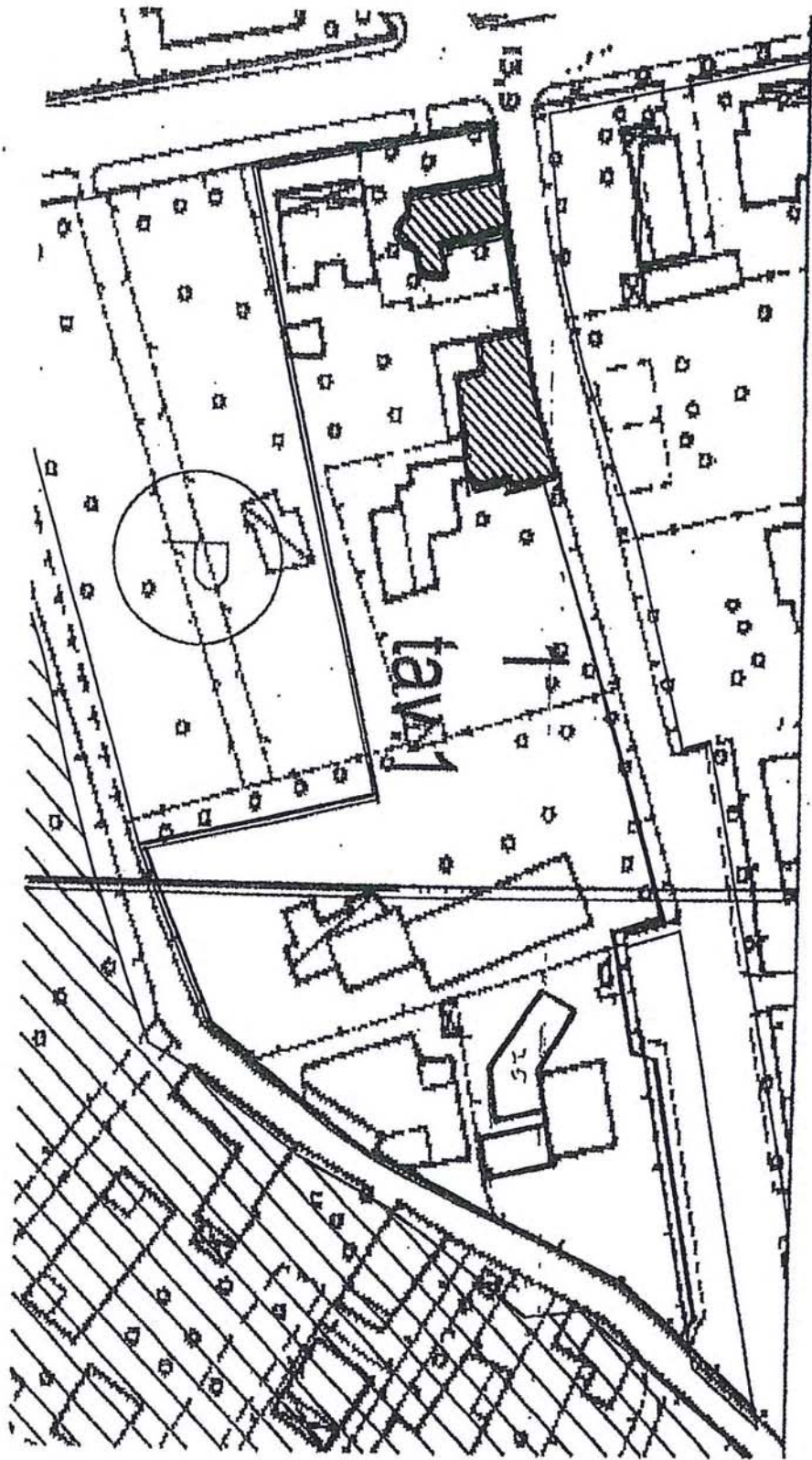
zona 1	188	658
--------	-----	-----

Tav 17		
--------	--	--

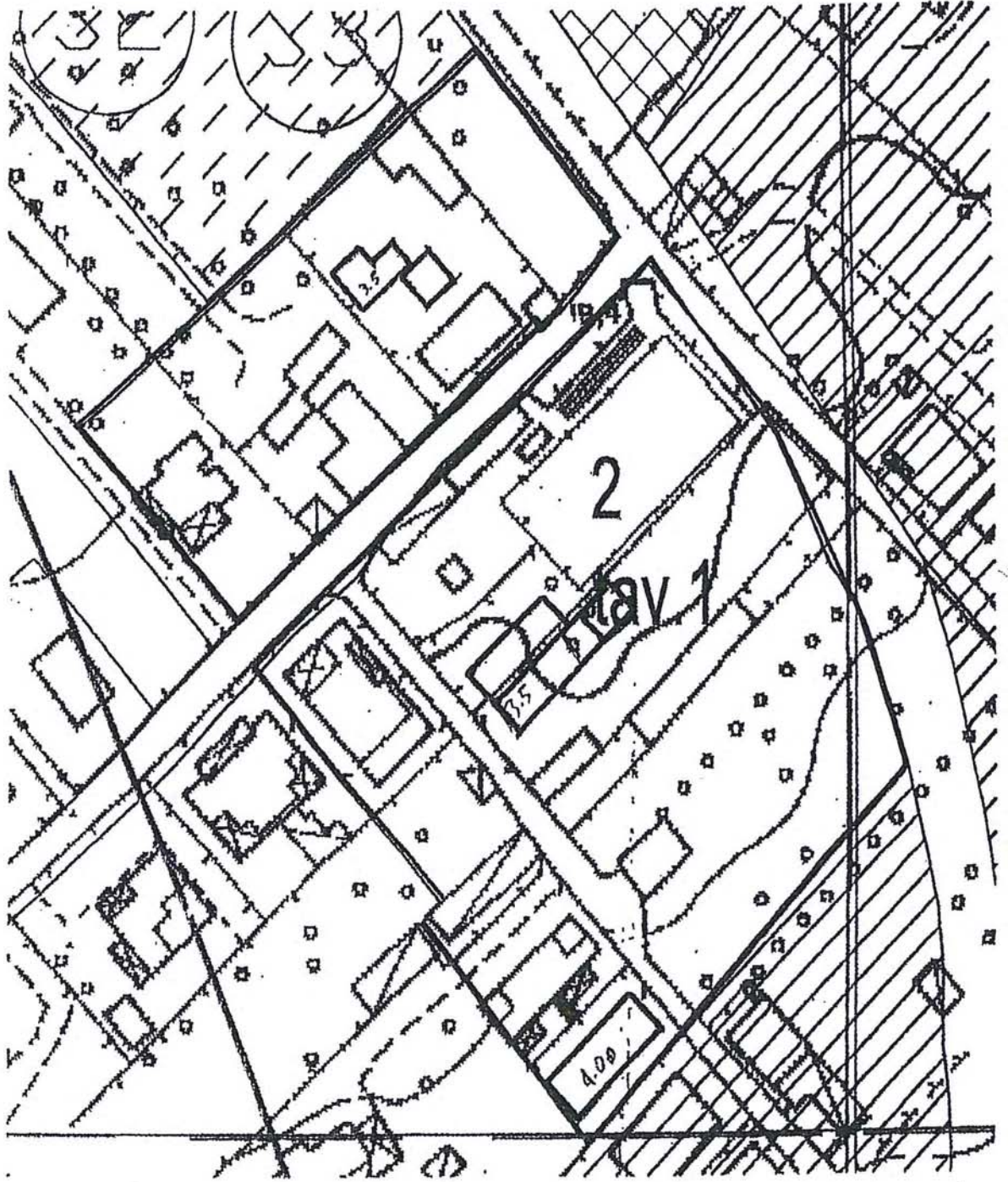
zona 1	591,64	3108,11
zona 2	818,94	7534,248
zona 3	2723,49	19418,48
zona 8	4887,6	53763,6

2
ZONE OMOGENEE B1

BLENCO DATI
CON
ELABORATI GRAFICI DESCRITTIVI



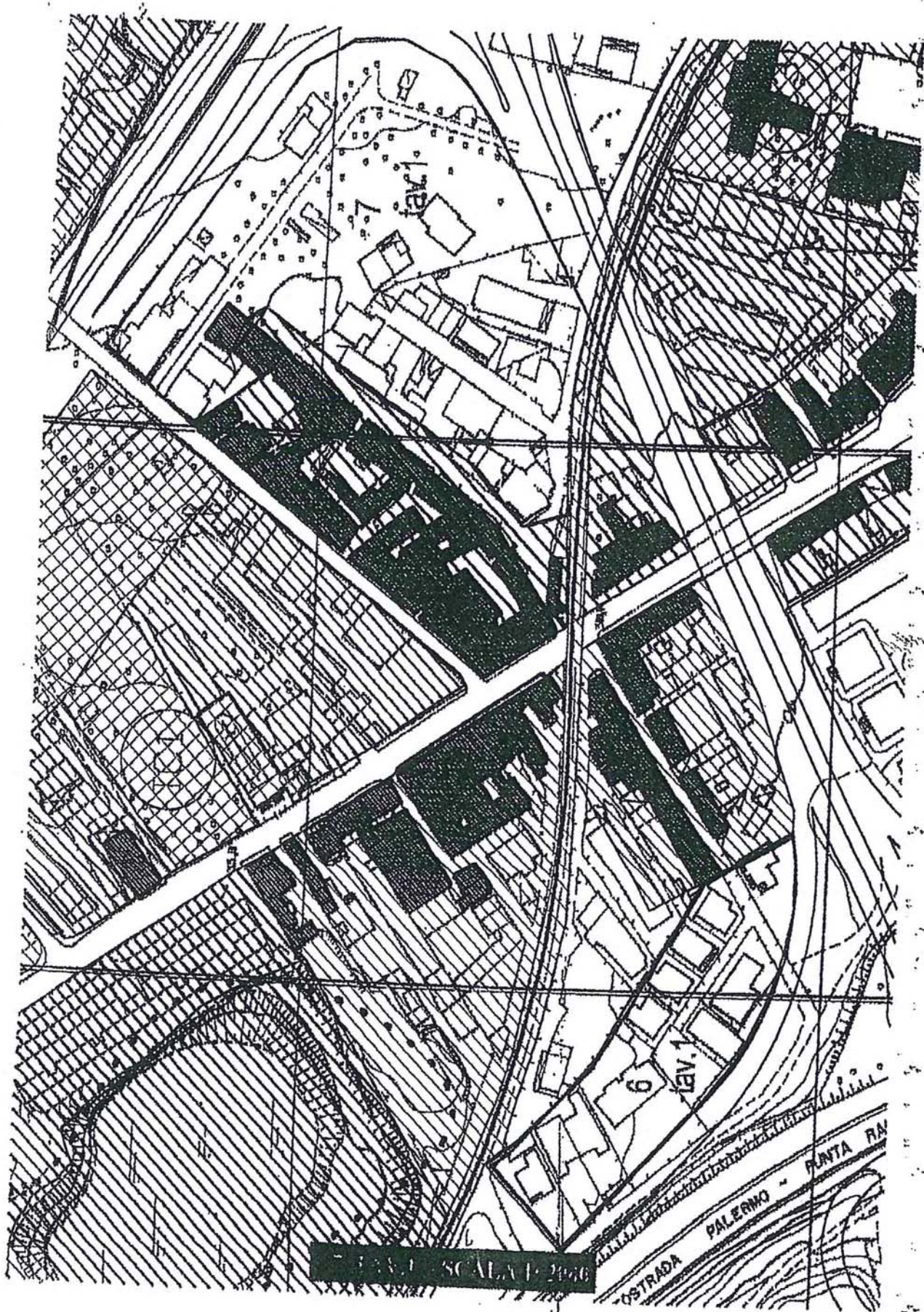
FLOOR PLAN 2000



2 PLAN SCALE: 1000



3-1 PLAN - SCALE: 1/1000

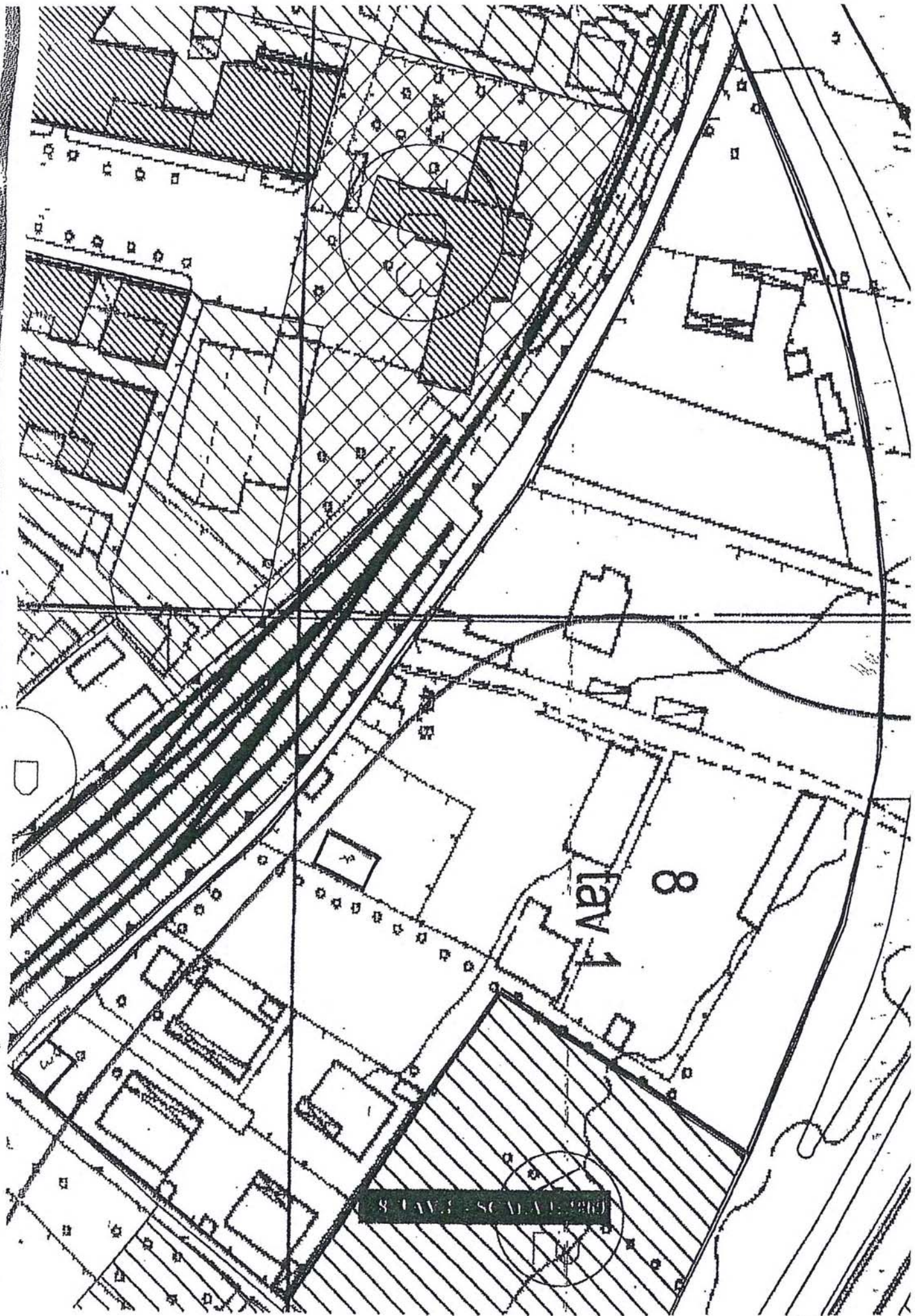


PLAN SCALA 1:2000

OSTRADA PALERMO - PUNTA RA...

LAV. 1

6



8 LAVI - SCALATI 2010

1
8

Zona n.1

Superficie Coperta	Volume fabbricato	10 Comp. 5
98,2	1198,3	13
175,6	859,8	16
122,2	684,1	17
167,8	394,6	18
35,3	77,8	19
135,6	1070,5	20
147,7	960,4	21
47,5	218,4	22
238	1071	23
68,4	191,9	24
202,9	627,6	25
160,1	560,3	26
73	510,9	27
196,8	748	28
178,9	1431,4	29
107	534,8	30
133,6	1016,5	31
189,7	1251,8	32
170,3	732,5	33
237,7	1093,8	34
110,8	509,8	35
146	823,5	36
72,8	480,6	37
87,5	629,7	38
136,7	300,7	39
168	717,8	40
140,2	995,8	41
337,8	1080,4	42
297,8	2173,9	43
73	577	44
91,1	364,6	45
99,2	398,8	46
66,6	188,7	47
250,6	1127,1	48
160,2	1217	49
64,5	193,4	50
189,4	1079,6	51
214,8	708,9	52
216,4	1016,9	53
248,8	1885,9	54
247,8	322,2	55
229	1030,5	56
210,8	589,2	57
49	176,5	58
330,5	1421,1	59
196,3	1393,5	60
39,1	113,3	61
238,8	1349,8	62
44,2	154,8	63
220,8	728,8	64

	52		223,7		66
	309		1855,4		66
	95,4		324,2		67
	325,9		1987,7		71
	184,4		571,8		72
	207,4		1285,6		73
	321,4		1187,1		74
	28,7		126,1		75
	28,1		56,3		76
	41,2		103		77
	287		2008		78
	167,8		738,3		79
	171,3		770,8		80
	147,6		1121,9		81
	297,4		3082,9		82
	139,5		97,8		83
	16,8		50,4		84
	49,2		260,6		85
	121,1		498,7		86
	265,6		1088,9		87
	182,3		1203		88
	337,2		1818,8		89
	194,6		719,9		90
	29,9		128,6		91
	56,1		140,3		92
	270,3		1243,5		93
	21,8		74,2		94
	256,4		1179,4		95
	264,8		979,9		96
	376		1917,4		97
	374,6		2921,9		98
	242,2		1041		171 Comp. 6
	282,8		2262,3		172
	51,5		175,1		173
	42,8		205,5		174
	220,4		1586,9		175
	251,7		830,7		176
	151,6		576,7		177
	48,6		131,2		178
somma	14718,4		74770,1		
Sup.Stimata Tot.	2364	Vol.Stimato Tot.	12978		
	17082,4		87748,1		
Area	152870 mq.				
Densità	0,574006				
Rapp. Cop.	0,111745				



Zona n.2			
	37,4	119,8	132 Comp.6
	49,3	315,7	133
	185,8	4801,5	134
	211,7	592,7	135
	113,6	420,2	185
	139,3	849,4	184

	110,2		429,7	188
	186,6		671,7	191
	121,9		402,2	190
	185		1480,1	136
	29,5		124	192
	748,8		2315,1	
somma	2117,1		12322,1	7 Comp.15
Sup.Stimata	3152	Vol.Stimato	22084	
Tot.	5209,1	Tot.	34386,1	
Area	24182 mq.			
Densità	1,421971			
Rapp. Cop.	0,217893			



Zona n.3	173,3	1213	137 Comp.6
	181,5	1361,2	138
	237,3	1020,2	139
	142,7	642,3	118
	30	96,1	119
	93,3	568,9	120
	44,4	160,9	159
	242,1	968,6	43 Comp.7
	86,3	293,3	44
	247,6	544,6	45
	193	1447,6	46
	71,3	242,6	47
	47,9	95,9	30
	89,2	321	36
	130,2	494,9	37
	94,6	396,8	38
	27,5	90,7	39
	103,7	798,3	40
	111,9	347	41
	112,6	371,5	42
	277,7	944,2	49
	108,2	466,8	50
	85,3	392,2	51
	40,6	126,4	52
	74,3	297,3	53
	167,3	786,7	54
	129,1	697,3	56
	146,3	1118,8	57
	182,2	765,1	58
	164,3	427,2	14
	27,6	210,1	16
	171	786,6	16
	227,4	1114,4	17
	38,1	102,7	18
	131,3	1063,7	19
	19,4	44,7	20
	192	863	21
	182,7	831,9	22
	476,9	4101,2	24

	125,6	1079,9	25
	136,1	816,9	28
	19,1	61,3	31
	41,8	133,9	32
	174,1	635,7	33
	211,6	1862,5	14 Comp.8
	141,8	609,8	27 Comp.8
somma	6138,9	32112,4	

Sup.Stimata 0 Vol.Stimato 0
Tot. Tot.

Area 67650 mq.

Densità 0,474684
Rapp. Cop. 0,090745



Zona n.4			
	249,20	1245	14 Comp.19
	231,3	1549	16
	468	7394	16
	212,9	915,6	17
	166,3	1187,6	18
	168,2	1076,6	19
	180,6	1353,8	20
	347,2	2395,8	21
	117,4	1173,8	22
	123	848,6	23
	108,1	800	24
	166,3	1147,1	25
	167,9	1343,5	26
	351,3	1264,5	28
	798,6	3912,6	29
	88,8	737	30
	104	353,7	31
	115,6	196,3	32
	86	297,4	33
	85,4	375,6	34
	499,6	3247,5	35
	105,9	391,8	36
	162,3	1006,5	37
	133,1	1078,1	38
	209,4	1863,6	39
	196,9	610,3	40
	76,4	336,1	41
	231	1894,4	42
	210,4	1409,8	43
	89,6	573,4	44
	31,9	76,6	45
	23,1	41,6	46
	187,1	804,6	47
	37,4	104,8	48
	143,1	1087,2	49
	286,4	1288,7	50
	32,3	109,8	51
	60,2	156,6	52
	48,8	195	53

	62,6		219	54
	183,09		1287	55
	126,6		589,9	58
	338,8		3828,5	57
	167,2		1303,8	58
	189,1		1484,2	59
	146,1		730,7	60
	223,5		1452,5	61
	143,2		902,1	62
	192,8		848,3	63
	184,4		1180	64
	64,7		194,1	65
	164,9		807,9	66
	34,2		65	67 Comp.19
	30,1		164,4	69
somma	9340,99		60891,2	

Sup.Stimata Tot. 0 Vol.Stimato Tot. 0

Area 84297 mq.

Densità 0,94703
Rapp. Cop. 0,146270



Zona n.5	13		112,7	49 Comp.17
	63,7		121,1	50
	188,9		878,5	51
	41,1		178,5	52
	326,7		1588,1	53
	167,8		671,2	54
	158,5		672,8	55
	26,7		96,1	56
	132,8		544,3	57
	284		1383	58
	253,8		1217	59
	354,6		1595	60
	78,3		109,7	61
	289,6		1482,9	62
	141,5		481,1	62
	526,6		5055,5	43
	319,7		1586,7	44
	183,8		802,6	45
	47		126,8	46
	279,8		2408,2	47
	266,6		2079,8	48
somma	4082,3		23127,6	

Sup.Stimata Tot. 0 Vol.Stimato Tot. 0

Area 33493 mq.

Densità 0,69052
Rapp. Cop. 0,121885



Zona n.6	133,9	923,9	22 Comp.18
	153,5	859,8	23
	94,5	406,4	24
	240,3	913,1	25
	122,3	917,5	26
	113,3	589,4	27
	278,7	724,7	28
	283,7	449,4	29
	237,4	1804,3	30
	188,5	589,7	31
	536,2	1769,4	32
	119,3	846,8	33
	168,1	814,4	34
	249,5	1023,1	35
	76,3	251,6	36
	183,3	635,1	37
	242	1889,8	38
	54,3	297,4	39
	373,7	971,7	44
	22,9	70,9	45
somma	3809,7	16328,2	

Sup.Stimata Tot. 693 4502,7 Vol.Stimato Tot. 4851 21179,2

Area 62325 mq.

Densità 0,339819
Rapp. Cop. 0,072245



Zona n.7	302,8	2149,9	80 Comp.19
	249,4	1920,3	81
	82,6	619,4	82
	116,5	896,8	83
	120,3	914,2	84
	200,2	1581,8	100
	168,5	1314,4	101
	117,1	1147,3	102
	116,1	1395	89
	128,8	992	91
	108	852,9	92
	297	2673,2	93
	143,7	1092,2	94
	123,4	879,8	95
	133,4	707,2	96
	210,2	840,8	90
somma	2618	19677	

Sup.Stimata Tot. 0 Vol.Stimato Tot. 0

Area 34265 mq.

Densità 0,674259
Rapp. Cop. 0,076404



Zona n.8	187	1290,3	30 Comp.25
	19	88,6	33
	119,6	418,6	122
	147,8	1197,1	123
	80,5	289,9	124
	191,6	1091,9	125

gomma 746,6 4356,6

Sup.Stimata 840 Vol.Stimato 4760
Tot. 1585,5 Tot. 9116,6

Area 12439 mq.

Densità 0,732906
Rapp. Cop. 0,127462 ←

Zona n.9	60,4	187,3	217 Comp.25
	151,9	1078,6	196
	55,7	205,9	197
	169	659,1	198
	166	796,6	202
	102	397,8	203
	170,3	544,8	204

somma 876,3 3870,1

Sup.Stimata 0 Vol.Stimato 0
Tot. Tot.

Area 8838,42 mq.

Densità 0,437872
Rapp. Cop. 0,089034 ←

Zona n.10	302,5	2299,1	1 Comp.17
tav 2-4	41,9	104,7	2
	119,1	357,2	3
	1062,3	4209,3	6
	30,3	172,8	7
	278,6	1671	8
	195,3	1230,6	9
	78,4	290	10
	66	264,1	11
	165,8	285,3	12
	448	2195,1	13
	70,6	345,9	14
	210,7	1538,4	15
	240,1	960,3	16
	39,8	187,7	17
	152,1	745,1	18
	165,9	812,9	19
	133,4	600,1	20
	37,4	209,6	21
	265,7	122,4	22
	141,2	748,4	23
	651,1	4133,1	24
	308,4	1789	25

	382,4	2681,9	26
	614,6	4916,7	27
	296,6	1612,6	28
	138,2	649,7	29
	172,5	810,9	30
	148,2	583,3	31
	211,2	823,7	32
	173,1	865,3	33
	149,7	783,4	34
	401,6	883,4	35
	278	1751,6	36
	371,6	1077,6	37
	193,7	891	38
	343,7	1649,6	39
	145,1	508	40
	167,2	838	41
	141,5	481,1	42
somma	9423,4	46697,9	

Sup. Stimata Tot. 0 Vol. Stimato Tot. 0

Area 59208 mq.

Densità	0,788709
Rapp. Cop.	0,159158



Zona n.11	183	439,1	64 Comp.17
tav.2-4	223,9	828,6	65
	165,8	663,2	66
	197	805,6	67
	291,5	1311,6	68
	239	334,8	69
	356,2	748,1	70
	142	597,2	71
	180,5	677,9	72
	181,5	617,3	73
	178,6	759,5	74
	150,3	646,5	75
	341,6	1639,5	76
	148,8	610,2	77
	182,9	1353,7	78
	130,4	586,7	79
	232,3	929	80
	164,8	840,7	81
	204,1	979,6	82
	135,7	837,9	83
	246,9	592,5	84
	117,2	199,2	85
	99,2	714,3	86
	119,3	811,5	87
	127,4	675,4	88
	36,9	225	89
	165,3	925,6	90
	156,8	658,7	91
	60,2	355,1	92

381	1904,8	93
230,9	831,2	94
1125,1	16201,3	95
165,80	1228,9	40 Comp.18
202,9	1318,9	42
159,5	925,1	43
65,1	299,5	46
105	493,6	48
163,9	606,3	49
256,9	1927,1	50
127,3	572,7	52
222,7	1614,7	53
100,8	393,2	54
199,8	1058,9	55
164,1	787,6	56
172,4	1223,8	57
241,9	1040,2	58
72,3	238,7	59
165,5	1224,4	60
184,5	1291,5	61
60	227,9	62
199,7	1218	68
121,9	877,4	69
63,9	415,6	70
234,2	936,7	71
230,2	897,9	74
97,5	165,7	75
84,1	142,9	76
373,5	2889,4	77 Comp.18

somma

11109,5

63715,6

Sup.Stimata
Tot.

2250
13359,5

Vol.Stimato
Tot.

7875
71690,6

Area

107537 mq.

Densità 0,66673
Rapp. Cop. 0,124232



Zona n.12
tav.2-4

311,4	1308,1	50 Comp.24
176,1	2253,4	53
184,5	1088,4	54
151,8	622,6	57
140	616,1	58
74,1	289,2	59
43,1	98,5	60
131,6	829	61
130,1	546,4	62
276,7	1199,7	77
59,3	284,5	78
275,5	1102,2	79
271,4	1302,9	80
336,6	2154,3	81
342,8	2228,1	82
324,6	1682,6	83
334,5	2274,5	84

	128,8		646,7		63
	149,2		731,2		64
	129,1		994,2		66
	95,4		610,3		66
	232,2		1950,1		67
	185,6		1187,9		68
	118,4		734,1		69
	273,8		2646,2		70
	287,5		2299,7		71
	328,1		3083,7		72
	52,6		273,7		73
	185,7		1640,9		74
	339,6		2309		75
	241,2		1905,4		76
	388,3		1980,4		140
somma	6697,6		42864		

Sup.Stimata	600	Vol.Stimato	2100
Tot.	7297,6	Tot.	44964

Area 42958 mq.

Densità	1,048697
Rapp. Cop.	0,169878



Zona n.19	192,3	1288,6	63	Comp.33
tav 2-4	186,8	1289,1	85	
	193,7	1278,2	87	
	197,9	1721,7	89	
	182	1201,3	96	
	56,1	100,9	97	
	189,6	1213,5	98	
	95,3	285,9	99	
	601,3	2766,8	108	
	141,7	680,1	109	
	200,5	922,5	114	
	317,1	1427	116	
	36,8	51,6	116	
	278,8	1784,1	117	
	196,8	1318,4	118	
	23,7	61,7	119	
	92,6	269	120	
	193,1	1294	124	
	80	247,9	126	
	85,4	258,3	126	
	81,1	226,6	50	
	185,3	1167,4	82	
somma	3807,9	20881,6		

Sup.Stimata	0	Vol.Stimato	0
Tot.		Tot.	

Area 33084 mq.

Densità	0,630262
Rapp. Cop.	0,115098

Zona n.14
tav 2-4

237,8	1260,2	10 Comp.34
166,2	897,3	11
262,2	1179,8	14
57,7	173,1	16
241,2	1736,8	16
262,9	1340,9	17
279,9	1343,6	18
188	664	19
139,1	670,6	20
251,9	1057,8	21
29,8	77,4	22
66,4	205,7	23
254,8	1019,2	24
395,1	1382,9	25
224,6	1616,3	26
21,1	63,4	27
158,4	649,3	28
401,2	1484,4	29
94,3	207,6	30
231,2	994	31
247,6	767,6	32
376,1	1538,1	33
217,7	914,2	34
174	800,8	35
199,4	1376,7	36
106,4	649	37
33	82,6	38
158,1	1011,8	39
402,6	2213,9	40
34,9	183,6	91
36,7	164,3	92
66,4	206,8	93
16,6	40,6	94
47,9	164,3	44
187,4	1367,9	46
13,2	93,7	46
33,3	63,2	47
57,1	166,6	48
210,2	777,6	49
306	946,6	50
39,3	126,8	51
44	132,1	52
258,9	1932	53
421,6	2380,9	54
391,8	1097,1	56
66,1	174	57
32,6	164,4	58
284,2	937,8	59
274,8	1703,9	60
220,6	1433	61
536,4	2674,9	62
281,7	1380,4	63
266,1	1783,1	64
279,1	1339,6	65
593,6	2018,1	66

41,2	111,3	67
145,1	290,1	68
342,7	1987,4	69
293,2	1671,3	70
140,9	732,8	71
65,1	117,2	72
253,8	1802,3	73
98,3	235,9	74
274,8	1868,4	75
169,4	659,1	76
115,7	162	77
215,4	1162,9	78
178	676,6	79
258	2167,3	80
255,2	1786,3	81
171	701,2	82
247	1728,7	83
152	1231,6	84
203,8	1976,4	85
567,7	3860,1	86
168,2	1211	87
293,6	1526,9	88
419,3	1589,6	100
269,6	2207,9	101
24,8	81,8	102
326,2	1914,6	103
256,6	1282,7	
somma	16812,3	83869,6

98 Comp.34

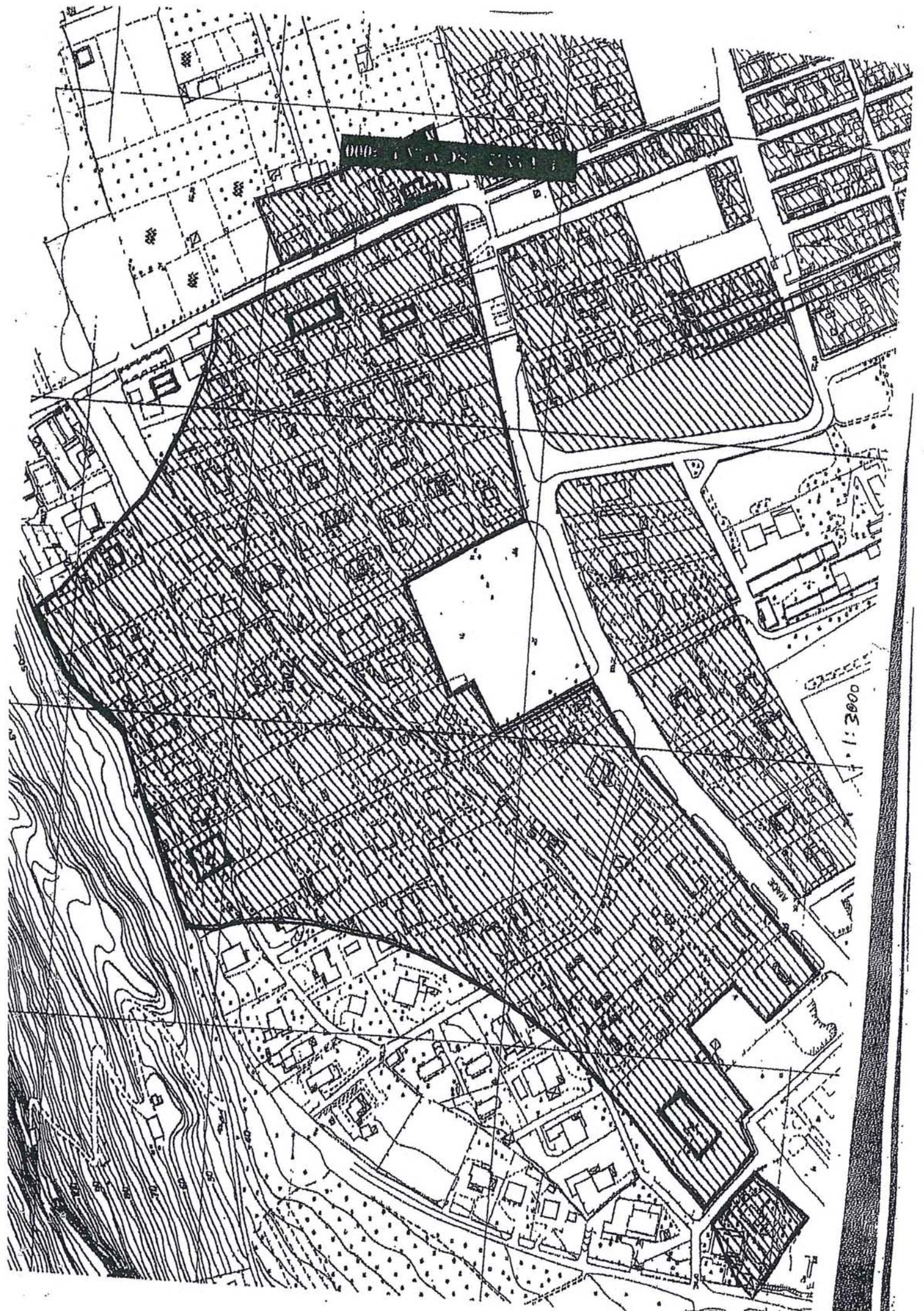
Sup.Stimata Tot. 0 Vol.Stimato Tot. 0

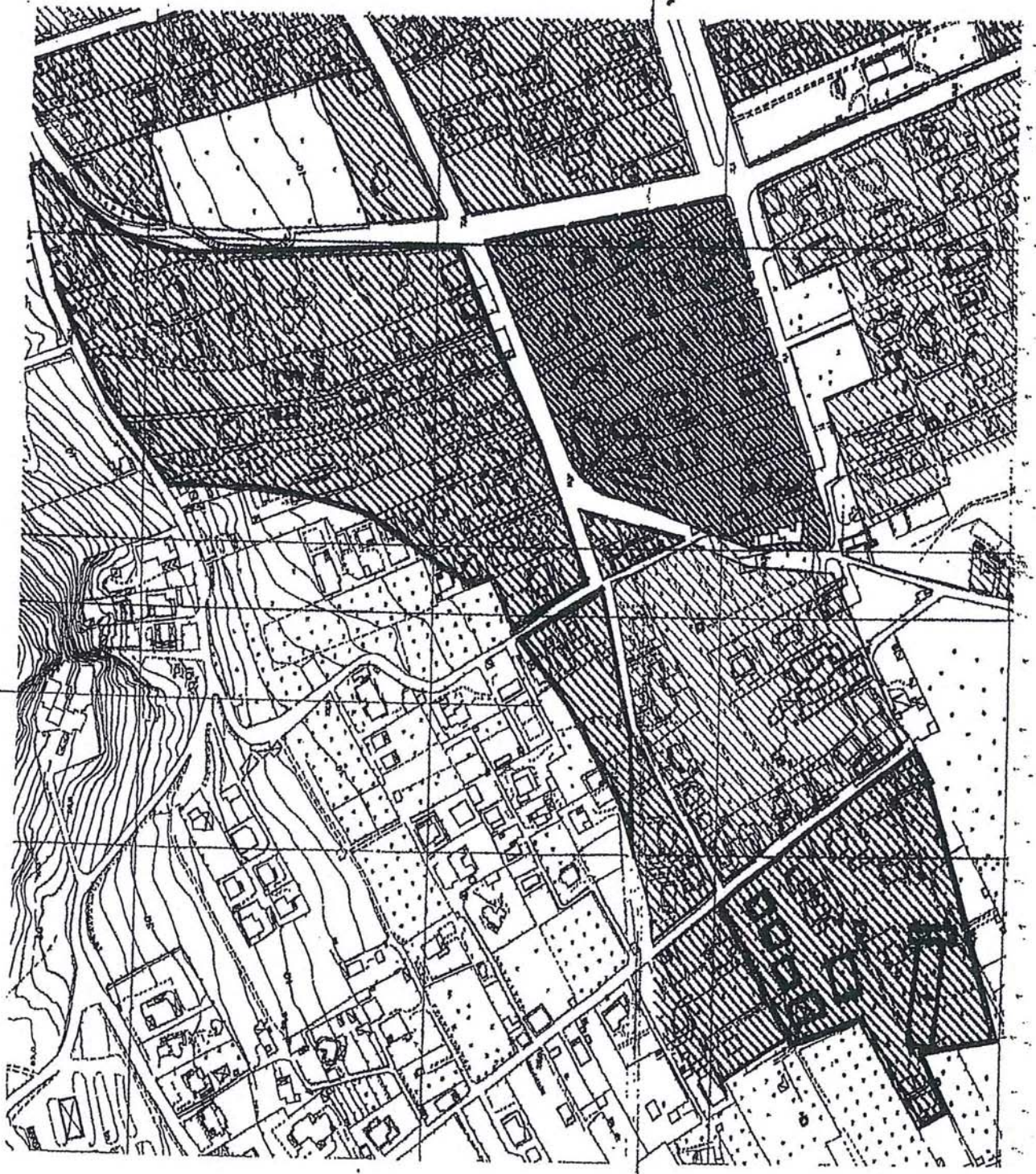
Area 154782 mq.

Densità 0,541986
Rapp. Cop. 0,108619



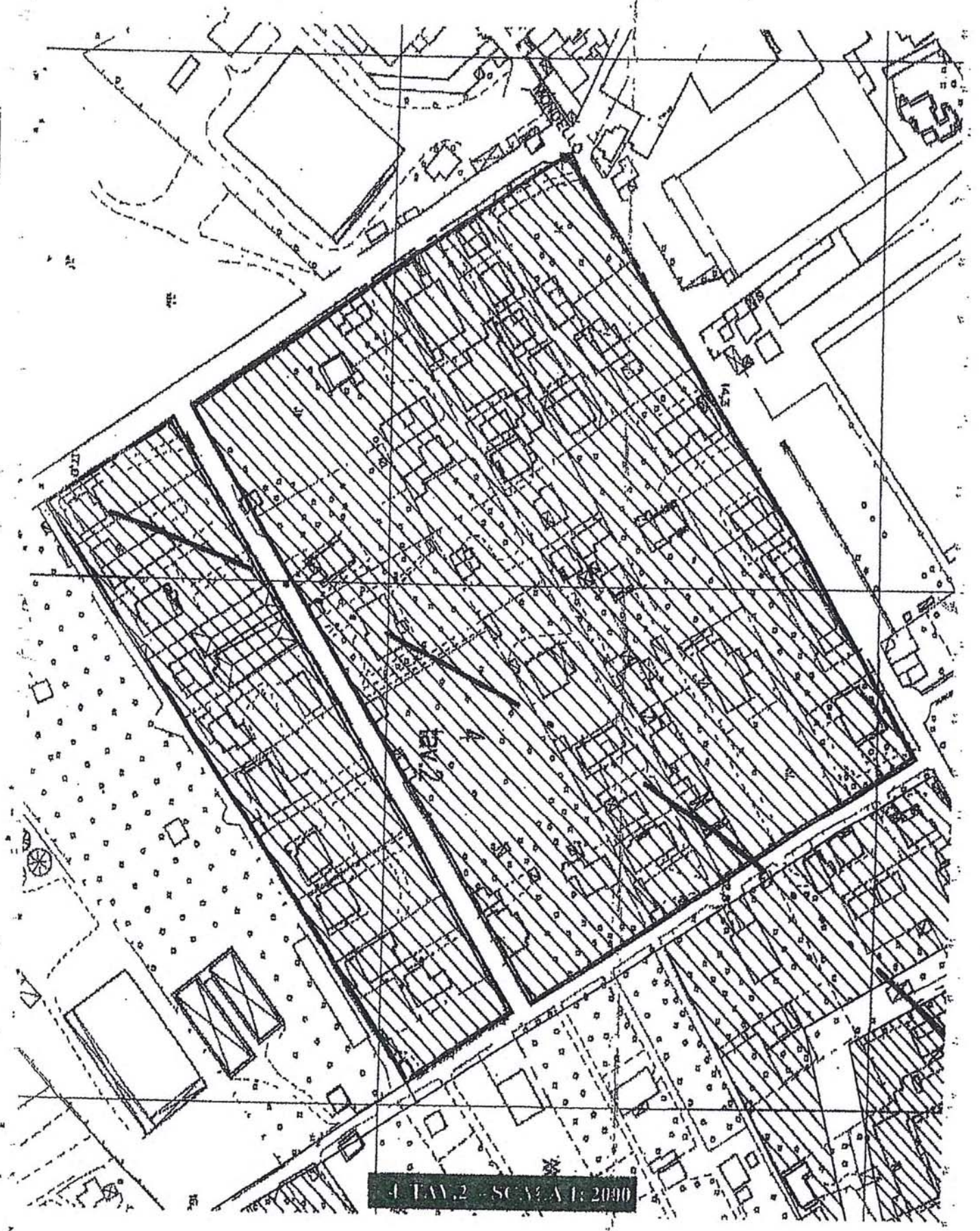
TUTTA LA TAVOLA



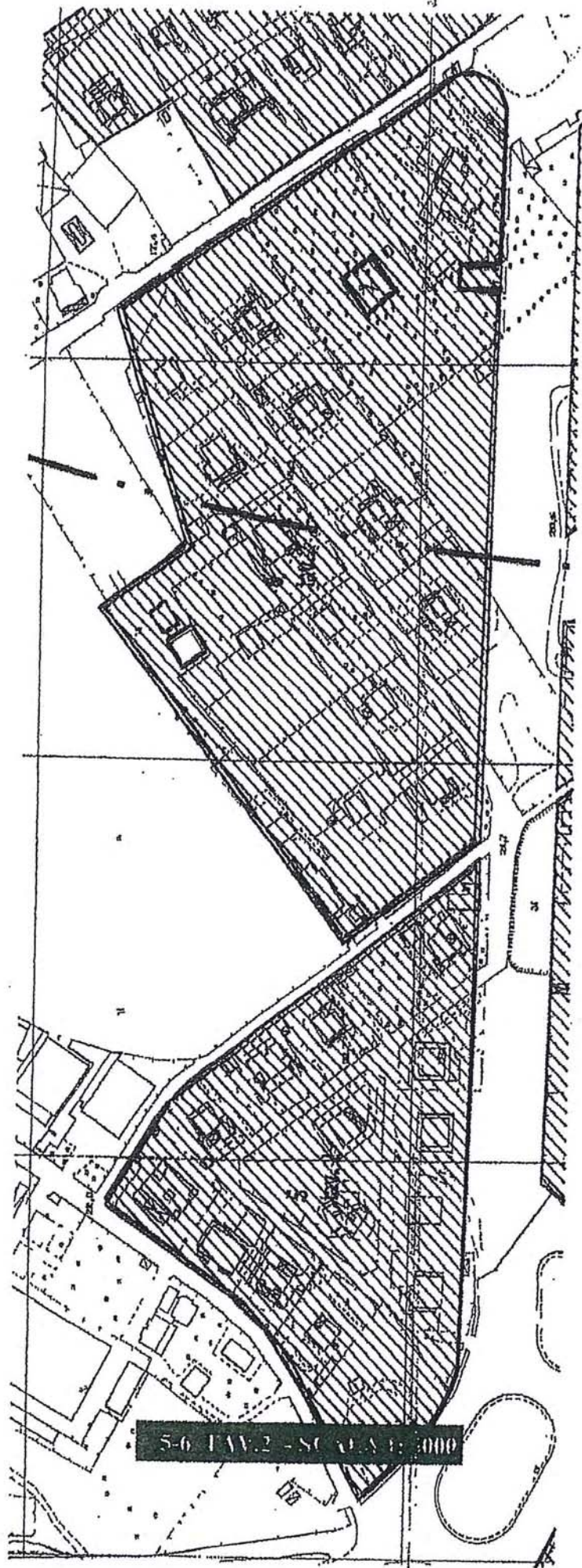


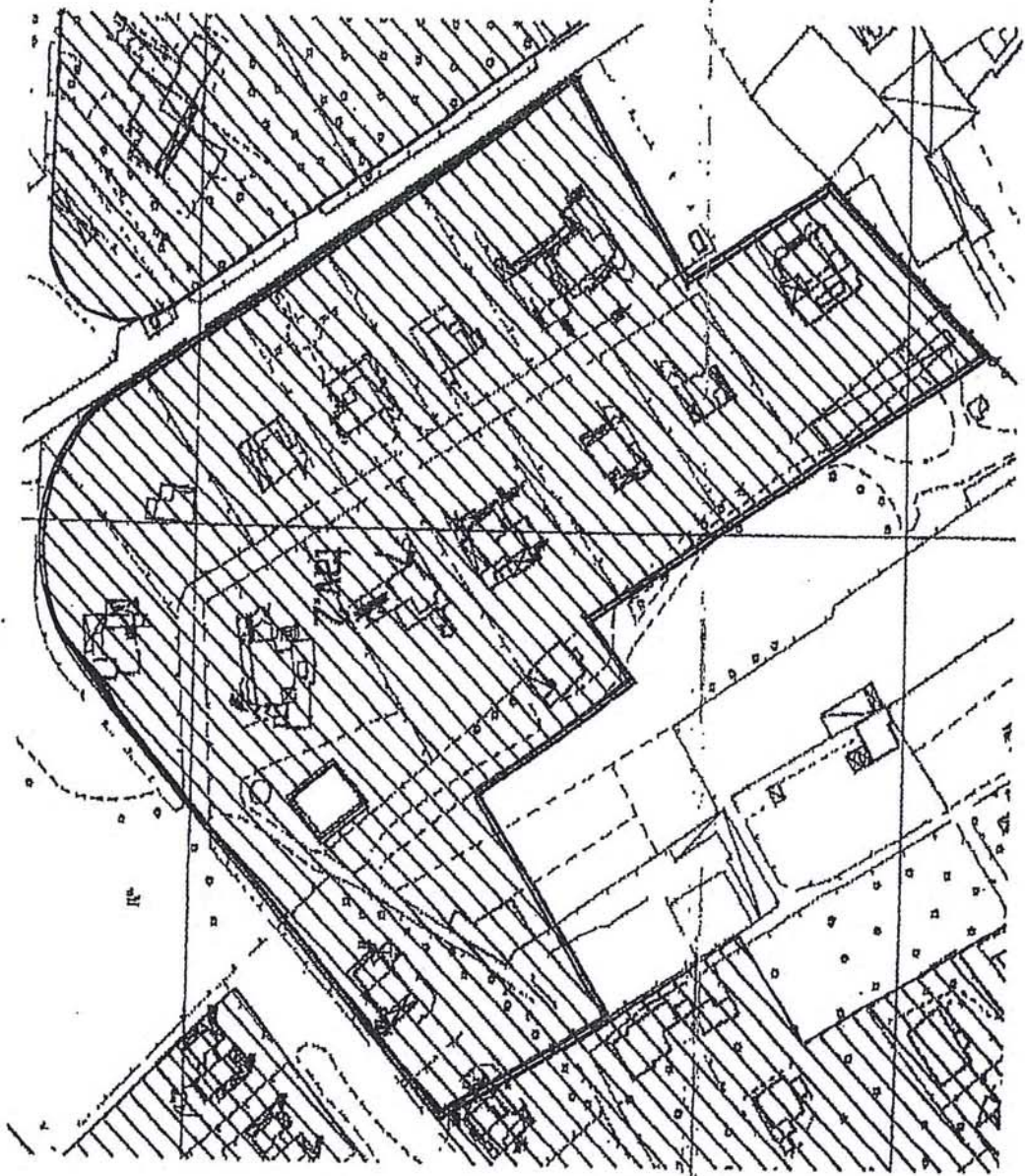
2.3 FAU.2 - SCALA: 1000

1:2

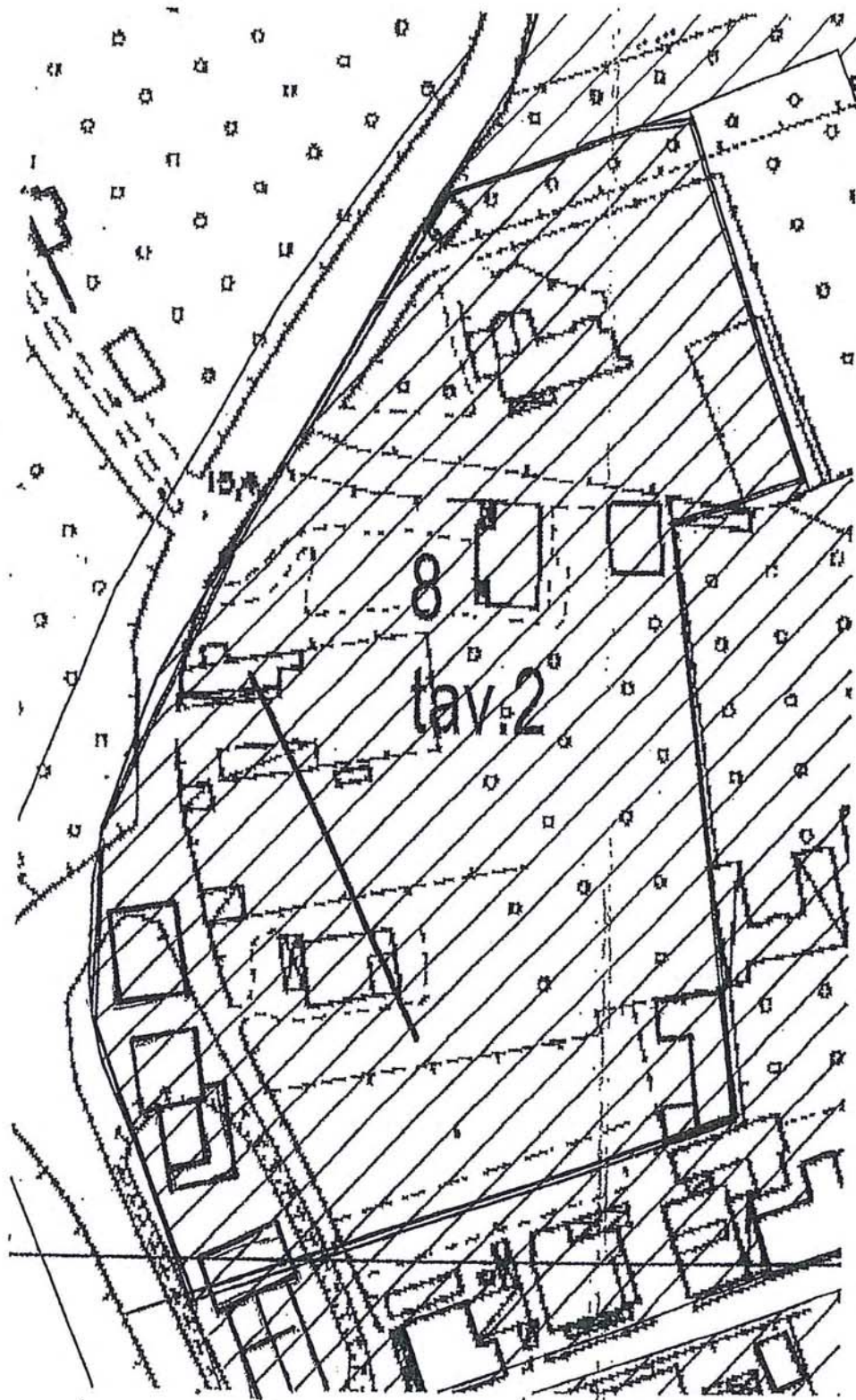


J. TAY. 2 - SC. 3. A. 1: 2000

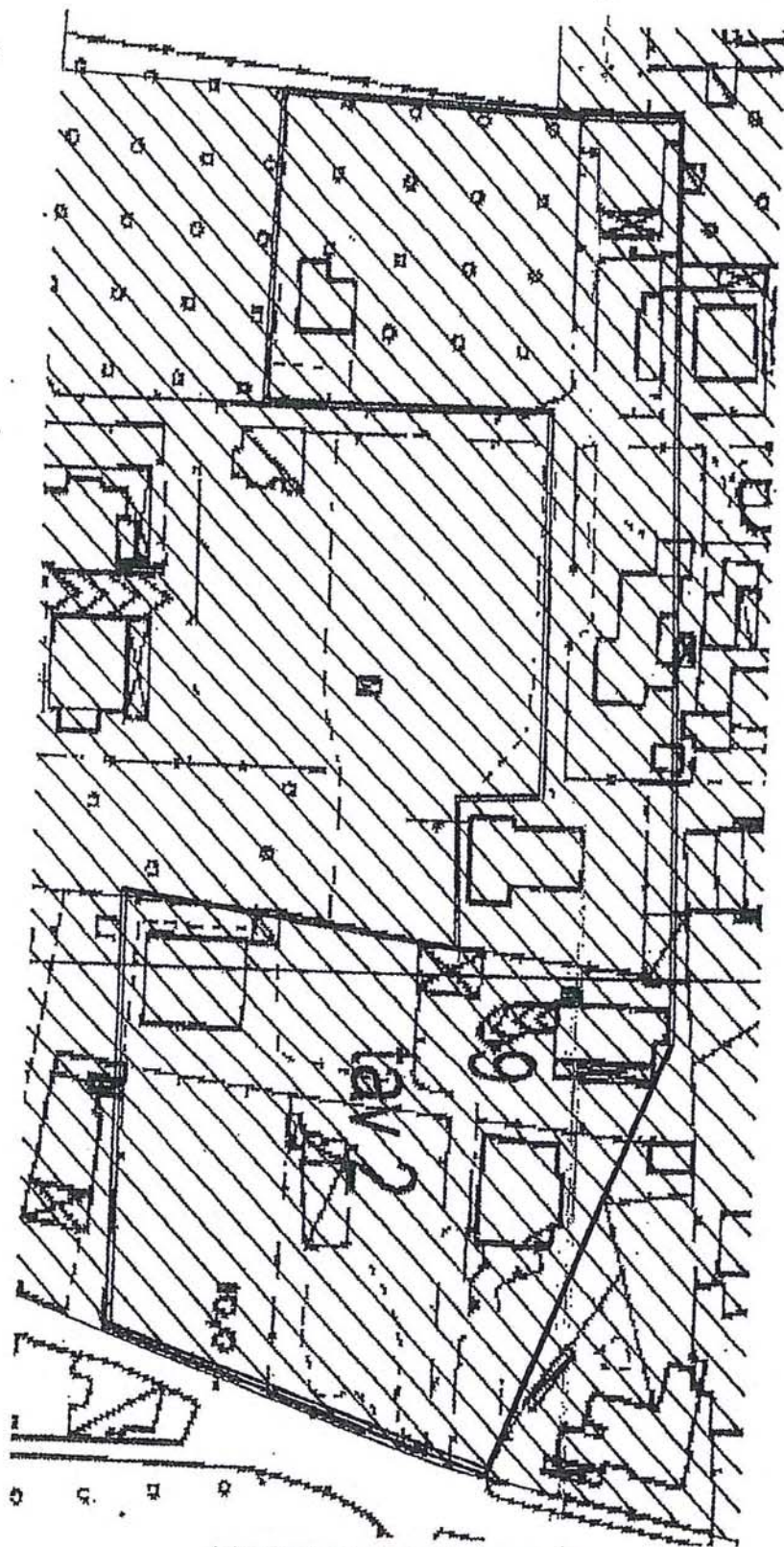




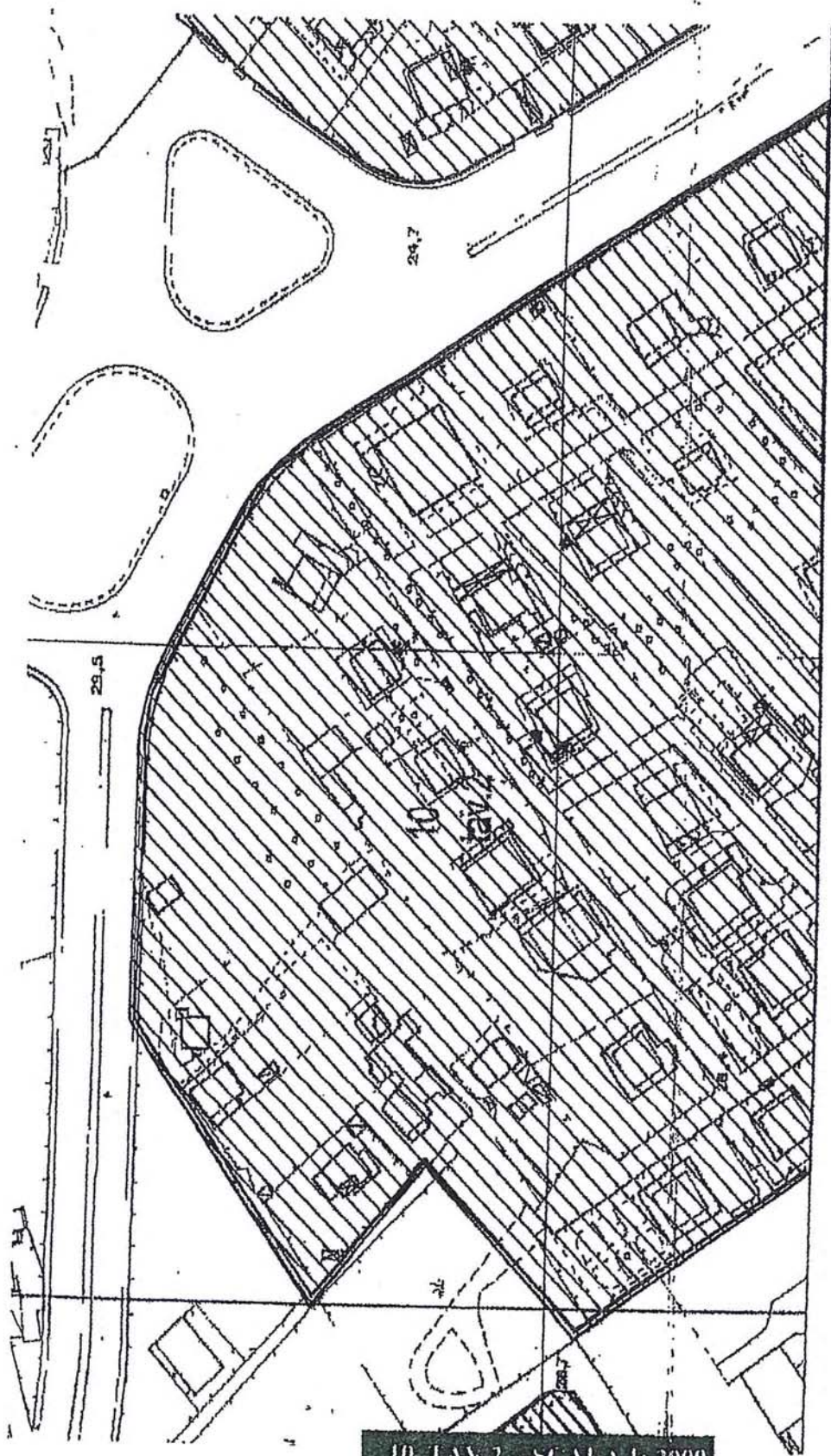
7 FAV.2 - SCALA 1:2000



8 TAV. 2 - SCALA 1:1000

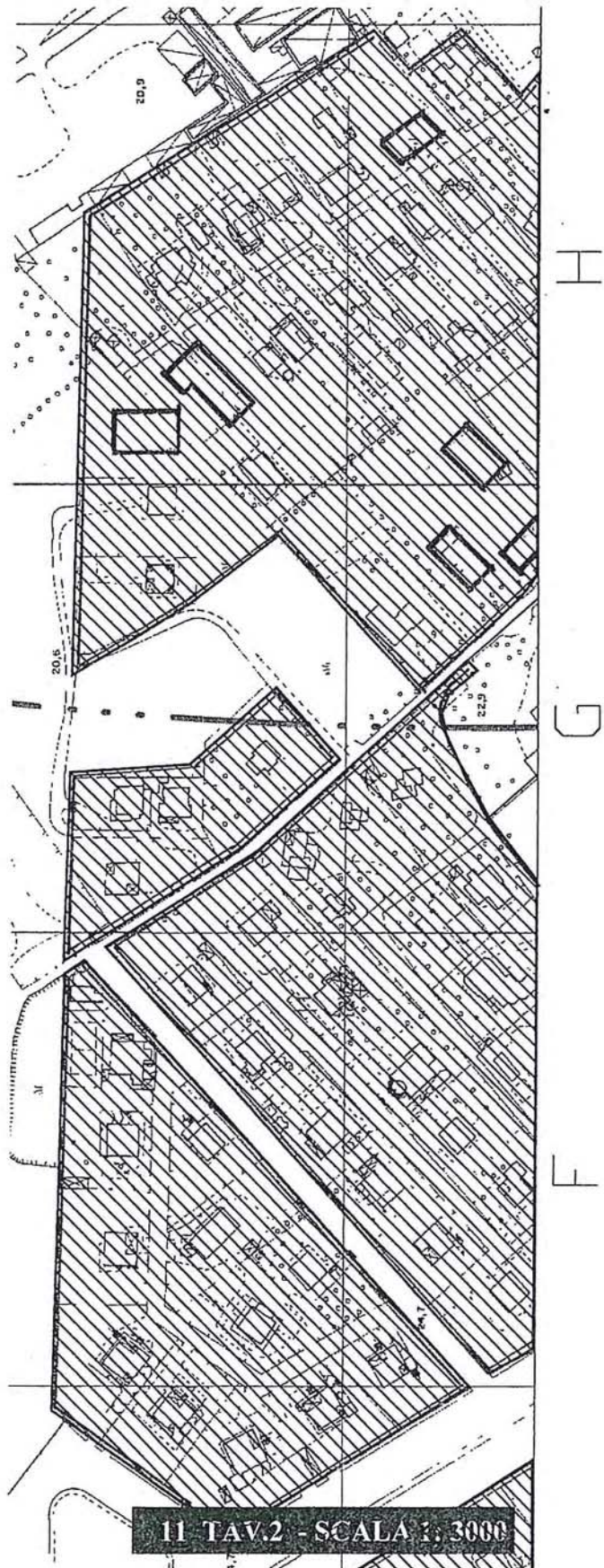


9 LAV. 2 - SCALA 1:1000

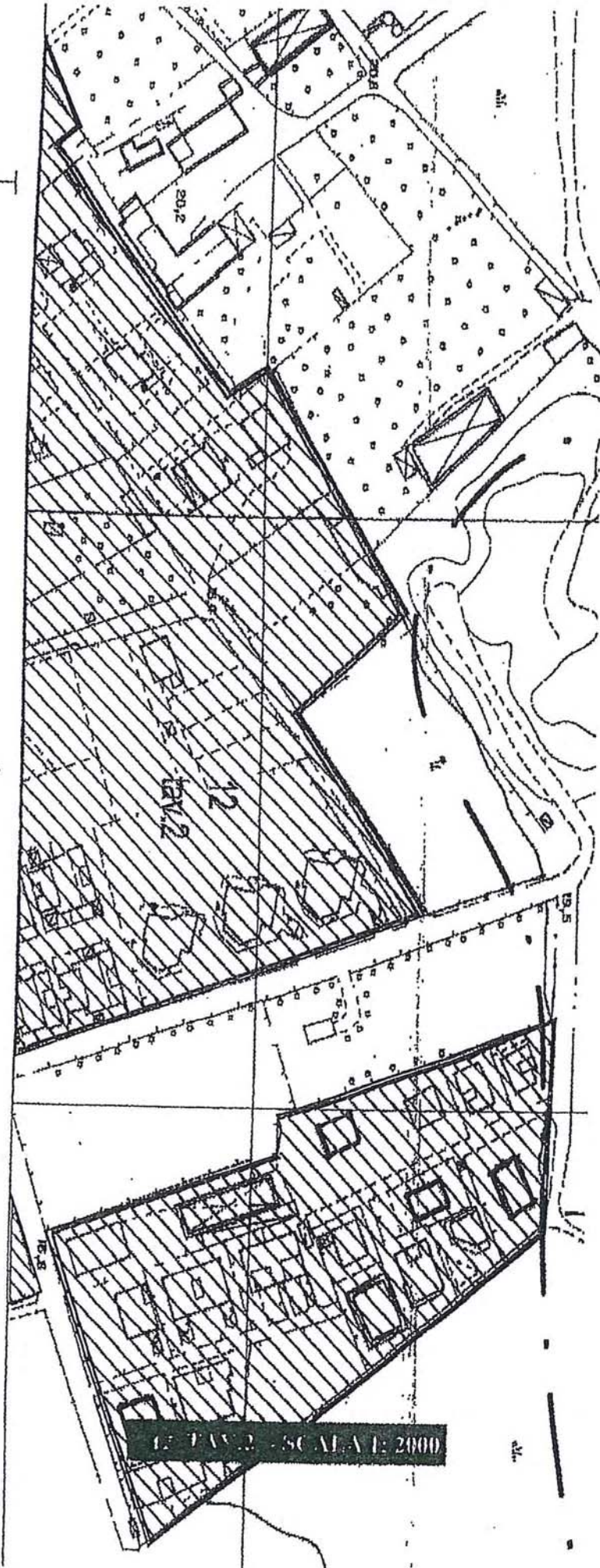


10 LAV.2 - SCALA 1:2000

D E

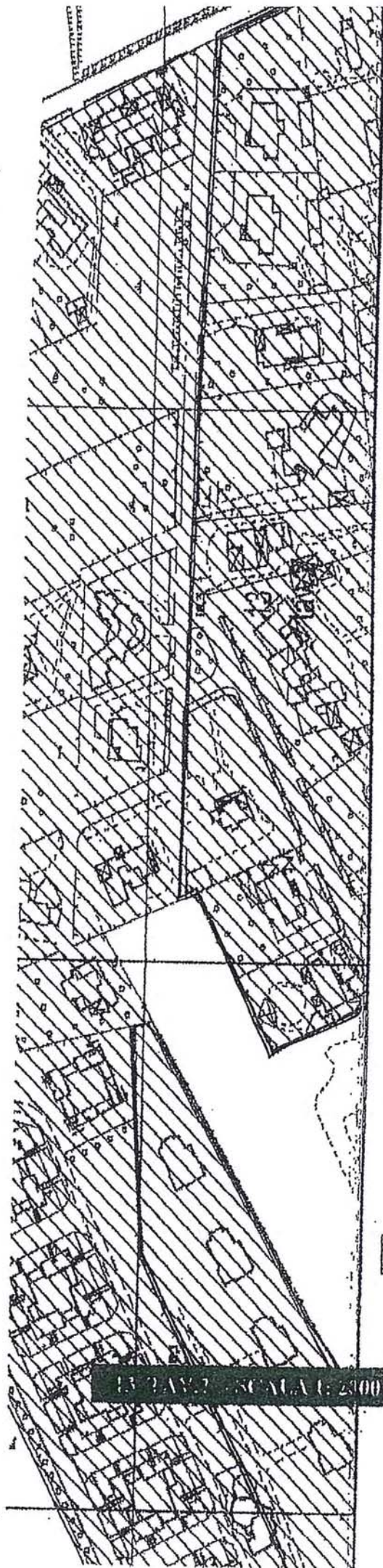


11 TAV.2 - SCALA 1:3000



M

1:2000 - SCALA 1:2000

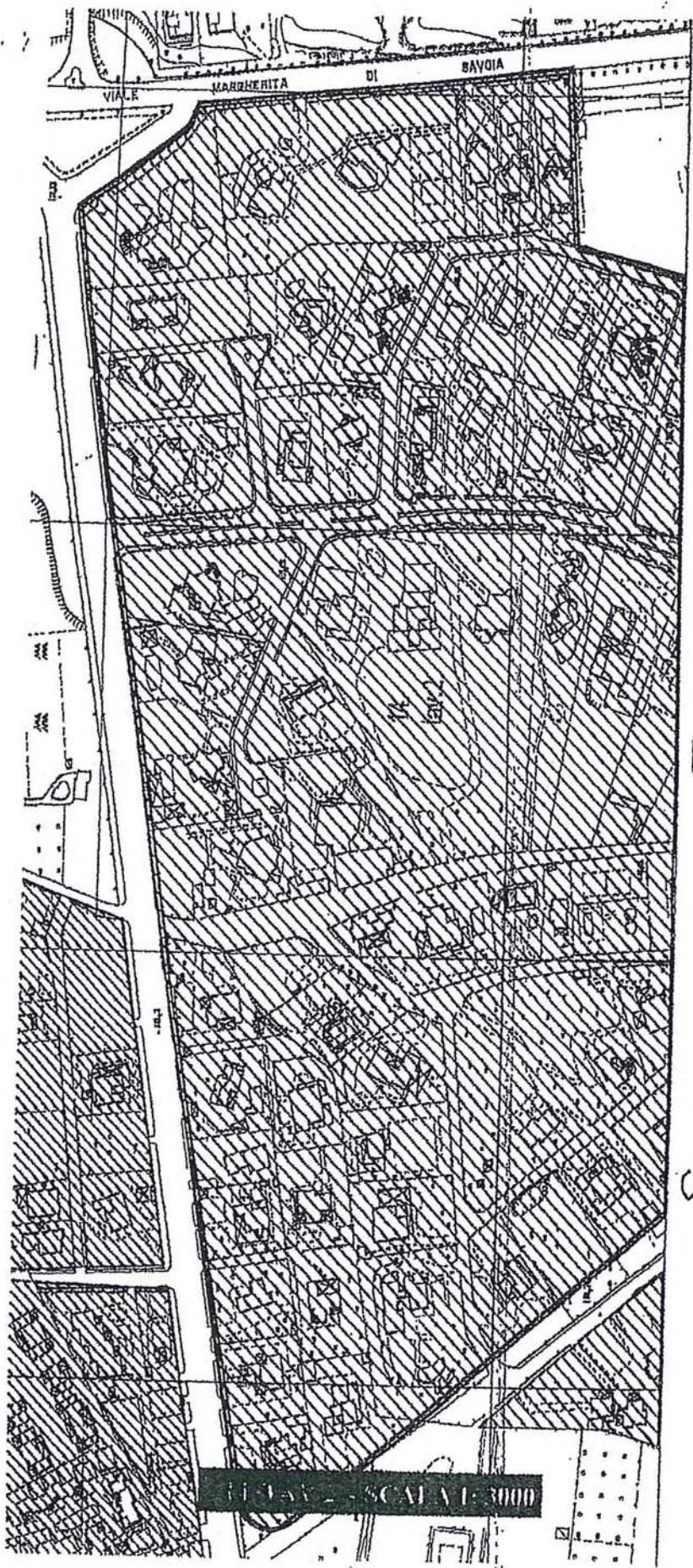


Q

P

R

BR 2007 KATA 2000



U

T

S

PLAN - SCALE 1:1000