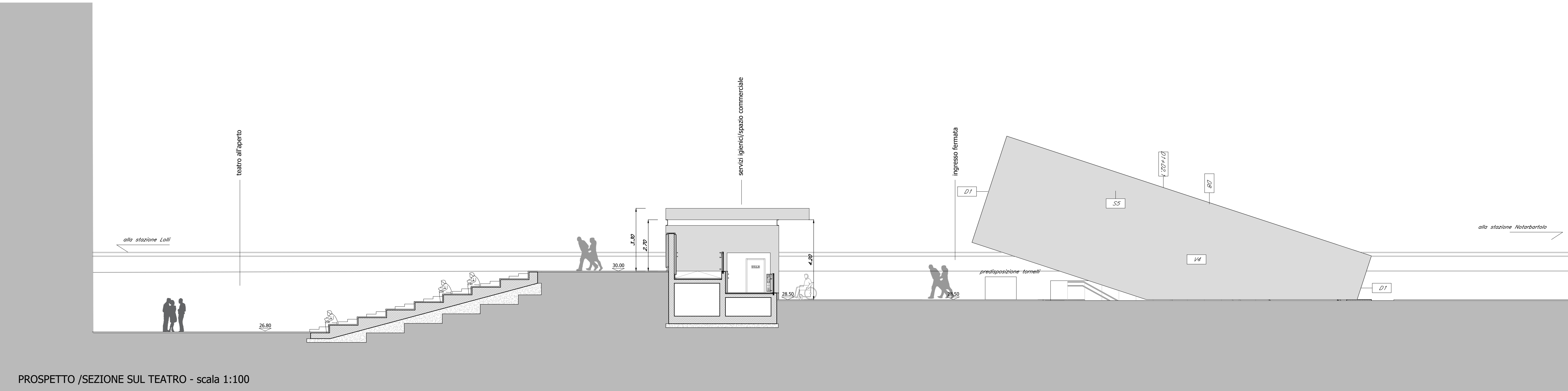
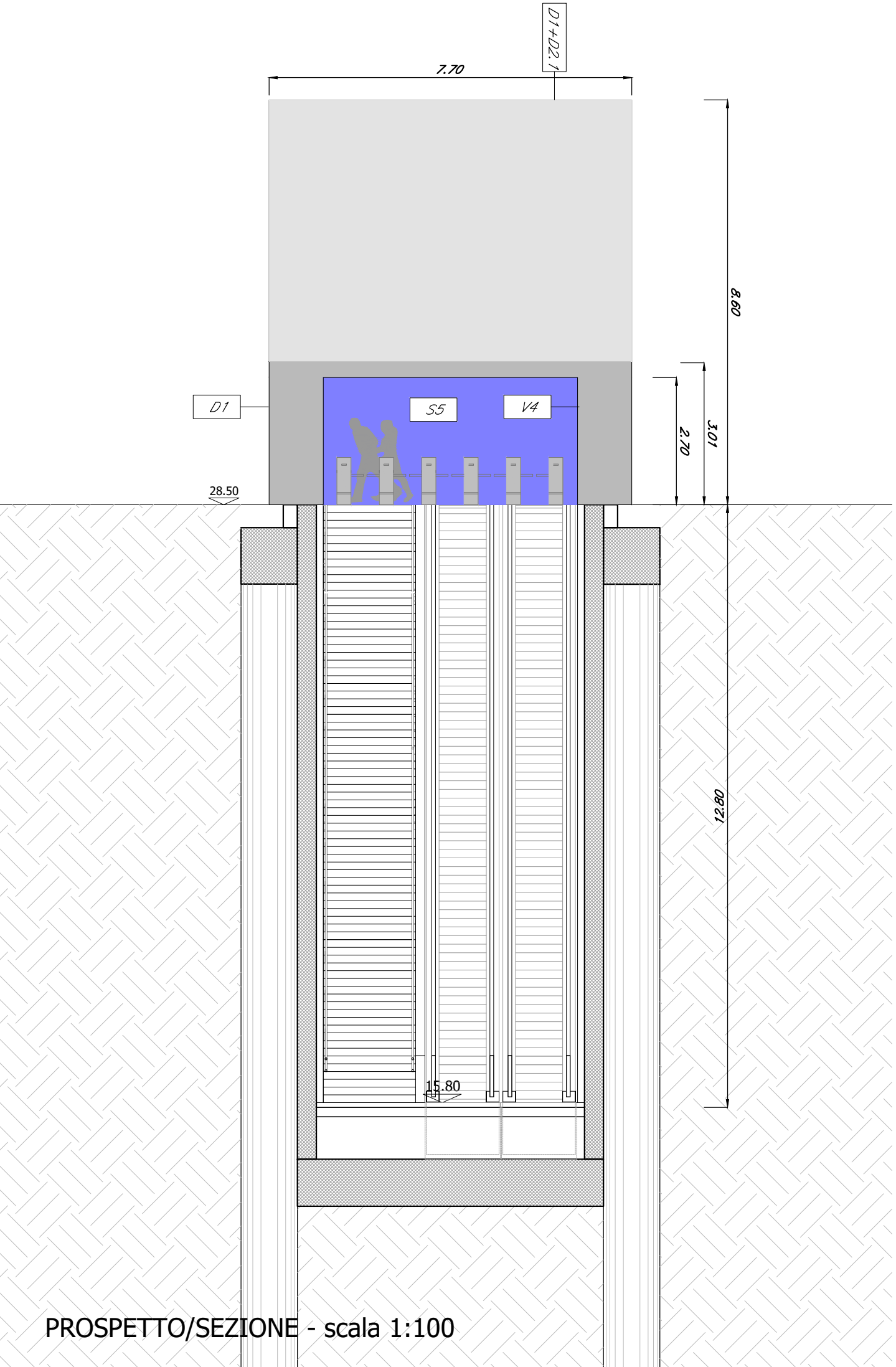


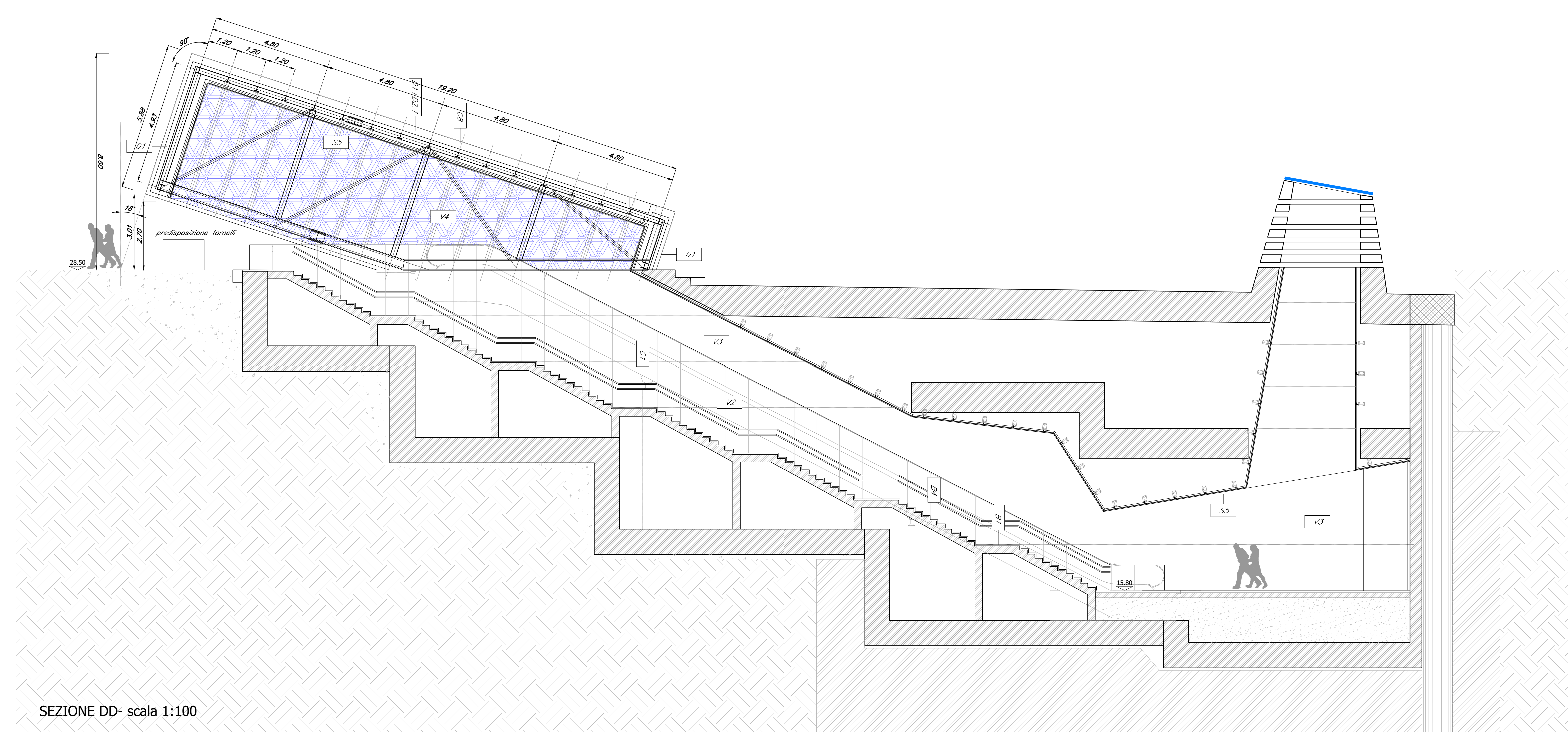
TABELLA FINITURE - MURATURE - SERRAMENTI						
h B	V S	h - ALTEZZA NETTA AMBIENTE B - FINITURA PAVIMENTO V - FINITURA PARETI S - FINITURA SOFFITTI	M	TIPOLOGIA MURATURA	L H	INFISSI
FINITURE PAVIMENTI			COPERTURE			
B1	Pavimentazione in piastrelle di gres fine porcellanato non smaltato e non assorbente, coeff. attrito dinamico > 0,4 dimensioni 60x60x2 cm, posate con specifico collante.		D1	Rivestimento esterno realizzato in pannelli di calcestruzzo rinforzato con fibra di vetro (GRFC), con trattamento silicico idrorepellente e anti-graffiti della superficie a vista, completi di telaio metallico di sostegno, staffature e bullonerie per l'ancoraggio alle strutture, su sistema di rivestimento colbentato costituito da lastre in alluminio preverniciato senza giunzioni trasversali, aventi sezione lineare microncrivata, con speciali profili per il fissaggio ad incastro a pressione e canale di smaltimento drenante. Il sistema consente l'ancoraggio senza foratura degli elementi. Tale sistema è completo da: freno vapore in polietilene; 2 orditure di profili ad omega in acciaio zincato spessa 1,5 mm; la seconda posata in senso ortogonale alla direzione delle lastre e fissati alla struttura sottostante mediante appositi fissaggi; isolamento termico costituito da pannelli semirigidhi in lana di roccia idrorepellente della densità di 40-55 kg/m³, dello spessore di 50 mm, con reazione al fuoco Euroclasse A1.		
B2	Fascia gialla di sicurezza in lastre di cemento, posate su letto di malta, dim. 30x40 x3,3 cm.		D2	massetto delle pendenze in conglomerato cementizio alleggerito (sp.8cm)		
B3	Pavimentazione in gres porcellanato posata con specifico collante, dimensioni variabili, idonea per la formazione di percorso tattile plantare per disabili visivi, sistema LVE (Loges Vet Evolution), comprensivo di TAG - RFID (Radio Frequenti Identificazioni) da collocare sotto la pavimentazione ogni 60 cm.		D2.1	lamiera grecata		
B4	Pavimentazione gradone scala di gres fine porcellanato non smaltato e non assorbente, con costa loro, rigato con gocciolatoio, posata con specifico collante, coeff. attrito dinamico > 0,4 dim. 34x60x2 cm.		D3	Sistema di rivestimento in lastre prodotte con impasto di cemento e inerti, rinforzate con rete di fibre di vetro con rivestimento polimerico.		
B5	Chiusino da riempimento porta pavimentazione in lamiera di acciaio zincato, classe di carico C250 completo di telaio e sistema per il sollevamento a scomparsa, dimensioni 800x800mm altezza tra 80 e 85 mm.		MURATURE			
B6	Rampe di raccordo alla banchina in battuto di cls rigato sp. 50 mm.		M1	Parete costituita da blocchi cavi prefabbricati in conglomerato normale di cemento vibrocompreso (sp.30cm) tipo poroton. Con idonei rinforzi verticali ed orizzontali per murature in zona sismica e per l'ancoraggio della sottostruttura dei pannelli di rivestimento + isolante esterno in polistirene (sp6cm)		
B7	Pavimento tecnico sopraelevato (portanza 10.000 N/m²) in lastre autoportanti di materiale liscio ad alta resistenza meccanica e durabilità (dim.60x60 cm sp. minimo 2 cm), finitura superficiale in pvc antistatico, disposte su sostegno in acciaio zincato. Trattamento antipolvere della superficie sottostante		M2	Muratura costituita da blocchi cavi prefabbricati in conglomerato normale di cemento vibrocompreso liscio e trattati su entrambe le facce (sp.20cm) con caratteristiche REI120		
B8	Pavimento in piastrelle speciali ad alta compressione in conglomerato cementizio e grangola di materiale antiscivolo (dm 60x60cm sp. 3cm) posato su solaio realizzato con vespaio areato con casseri a perdere tipo "globo".		M3	Muratura costituita da blocchi cavi prefabbricati in conglomerato normale di cemento vibrocompreso liscio e trattati su entrambe le facce (sp.15cm) (con caratteristiche REI 90)		
B9	Pavimento in gres porcellanato (30x30cm) posato su colla, massetto (sp.6cm) e soletta armata con rete elettrosaldata (sp.8cm)		M4	Parete in blocchi forati di conglomerato di argilla espansa, sp. 10 cm.		
B10	Pavimentazione in piastrelle di gres porcellanato, smaltato ed assorbente posata con specifico collante, coeff. attrito dinamico > 0,4 dim. 60x60x1,4 cm		INFISSI			
FINITURE PARETI			P1	Porta interna ad un battente, dim.70x220cm		
V1	Intonaco liscio per interni tinteggiato con idropittura a base di resina silossanica e rete in fibra di vetro (portaintonaco)		P1*	Porta interna scorrevole, dim.70x220cm		
V1.2	Intonaco isolante (termoacustico, anticondensa) resistente al fuoco a base di vermiculite, dato in opera su pareti e soffitti, a superficie rustica, dello spessore idoneo a dare la resistenza al fuoco di 120 minuti e rete in fibra di vetro portaintonaco completato con ciclo di pitturazione a due riprese		P4	Porta esterna ad un battente blindata con apparecchiatura chiudiporta automatica, serratura speciale e maniglione antipanico, dim. 80x220 cm.		
V2	Rivestimento in lastre di gres porcellanato 100x300cm sp.3mm		P5	Porta esterna a due battenti blindata con apparecchiatura chiudiporta automatica, cerniere antintrusione, serratura di sicurezza e chiavi, maniglione antipanico, dim. 120x220cm.		
V3	Rivestimento esterno in pannelli di calcestruzzo rinforzato con fibra di vetro (GRFC), con trattamento silicico idrorepellente e anti-graffiti della superficie a vista, completi di telaio metallico di sostegno, staffature e bullonerie per l'ancoraggio alle strutture. Spessore completo del pacchetto pari a 140/150 mm.		P7	Porta antincendio in acciaio zincato REI 120 a due battenti con serratura speciale e maniglione antipanico, dim. 180x220 cm.		
V4	Rivestimento di facciata in doghe di rame con foratura a disegno sp.10/10 tipo Tecu Palina Madrid largh. 350 mm lungh. max. 2580 mm, comprensivo di sottostruttura in alluminio estruso e bandella dielettrica.		P8	Porta antincendio in acciaio zincato REI 120 a due battenti con serratura speciale e maniglione antipanico, dim. 180x220 cm.		
V6	Rivestimento esterno realizzato lamiera strata in alluminio preverniciato su sottostruttura in acciaio - colore a scelta della DL.		F1	Parete vetrata di sicurezza con caratteristiche isolanti termo-acustiche, composta da struttura portante in profilati di alluminio estruso a taglio termico e specchiature costituite da doppi vetri temperati e stratificati di sicurezza, aventi tra loro una intercapedine di sp. 16 mm riempita con gas argon al 90 %, lastre temperate e stratificate di cristallo Float 66, 1. trattamento bassoemissivo, con distanzatore isolato, fattore solare inferiore al 35%. Classe 1b1 EN12600		
V7	Finitura superficiale con vernice elastica protettiva per cls		F1.1	Porta in vetro temperato e stratificato dim.90/180x220cm. Le vetrate saranno provviste di fasce serigrafate a due diverse altezze (tra 800-1050 mm e i 1500-2000 mm)		
V8	Rivestimento in lastre di cemento fibrorinforzato composito ecologico compresso, sp. 8 mm, pigmentato in massa, con trattamento HR (High Resistance) per la protezione contro graffi e imbrattanti, complete di sottostruttura metallica.		OPERE METALLICHE			
V9	Rivestimento esterno in pietra calcarea in lastre. sp 3cm		C1	Corrimano doppio in acciaio INOX AISI 316L, Ø 40 sp. 2mm, compresi supporti.		
V10	Isolamento in lana di roccia euroclasse A1 - sp. 8cm		C2	Parapetto con montanti sagomati, tubolari orizzontali Ø40 mm, in acciaio inox, Classe 1b1 (3KN/m)		
FINITURE SOFFITTI			C3	Parapetto con montanti sagomati, tubolari orizzontali Ø50mm e doppio corrimano in acciaio inox spazzolato, Classe 1b1 (3KN/m)		
S2	Controsoffitto modulare in lastre di cartongesso sp. 15 mm ispezionabile con orditura di sostegno metallica.		C4	Zoccolino con carter di acciaio inox h=20 cm, sp. 8/10		
S3	Intonaco resistente al fuoco a base di vermiculite, dato in opera su pareti e soffitti, a superficie rustica, dello spessore idoneo a dare la resistenza al fuoco di 120 minuti, completato con ciclo di pitturazione		C5	Lamiera in acciaio inox per scossalina, gronda e carter di bordo, spess. 8/10 mm.		
S4	Controsoffitto sospeso a struttura doppia realizzato con lastre di gesso rivestito additivato con fibre atte a migliorarne la capacità di resistenza al fuoco per la protezione dei solai REI 120		C6	Discendente Ø 100 in lamiera di acciaio inox con parafoglie		
S5	Controsoffitto in rame tipo Tecu Ovid su baraccatura con profilo metallico UPN 140 e profilo in lamiera zincata.		C8	Sistema anticaduta conforme alla norma EN795-2012. Linea vita, completata di punti di ancoraggio singoli.		
S6	Intonaco grezzo con malta fine di calce spenta e pozzolana tirata a fratazzo, rifinito con sovrastante strato di circa 2mm di malta per stucchi, levigato e liscio, completato con ciclo di pitturazione ecologica a due riprese contenente sostanze fotocatalitiche e fissativo (primer) di sottofondo a base acquosa.		C9	Griglia lineare ispezionabile in acciaio inox sp. 5 mm - Servizi igienici.		
			Cx	Lamiera strata a chiusura delle canalizzazioni a pavimento di circa 2mm di malta per stucchi, levigato e liscio, completato con ciclo di pitturazione ecologica a due riprese contenente sostanze fotocatalitiche e fissativo (primer) di sottofondo a base acquosa.		
			Cy	Recinzione composta da una struttura e pannelli in lamiera strata di alluminio.		
			Ce1	Cancello esterno composto da una struttura e pannelli in lamiera strata di alluminio. Dispositivo per l'apertura e chiusura, serratura di sicurezza e caratteristiche antintrusione classe 2 dim variabili.		
SOGLIE			Z1	Soglia in pietra		
ARREDI			A1	Panca lineare in conglomerato cementizio con superficie sabbata e liscia sulla parte della seduta.		
			A2	Cestino portarifiuti tondo in lamiera zincata, supporto su palo. Dimensioni: Ø 300mm, altezza 450 mm.		
			A3	Panchina ergonomica completa di fianchi e braccioli intermedi. Dimensioni: 220 x 70 cm.		
			A4	Servizi igienici automatici autopulenti		
			A5	portabiciclette		



PROSPETTO /SEZIONE SUL TEATRO - scala 1:100



PROSPETTO/SEZIONE - scala 1:100



SEZIONE DD - scala 1:100

COMMITTENTE:								
PROGETTAZIONE:								
U.O. ARCHITETTURA STAZIONI E TERRITORIO								
PROGETTO DEFINITIVO								
CHIUSURA DELL'ANELLO FERROVIARIO DI PALERMO TRATTA POLITEAMA - NOTARBARTOLO II^ FASE								
Fermata TURRISI COLONNA								
COLLEGAMENTI VERTICALI - SEZIONI TRASVERSALE E LONGITUDINALE								
SCALA: 1:100								
COMMESSA	LOTTO	FASE	ENTE	TIPO DOC.	OPERA/DISCIPLINA	PROGR.	REV.	
RS4H	20	D	44	WA	FV0200	002	A	
Rev.	Descrizione	Redatto	Data	Verificato	Data	Approvato	Data	Autorizzato Data
A	Emissione esecutiva	M. Di Biase	luglio 2020	[Signature]	luglio 2020	[Signature]	luglio 2020	R. Merito luglio 2020
File: RS4H20D44PAFV0200001.dwg								
n. Elab.: X								

In tutte le pavimentazioni vanno previsti i giunti di frazionamento

NOTE: Tutti i cicli di verniciatura verranno effettuati secondo circolare FS 44v. Su tutte le strutture a vista verrà effettuato un ciclo di verniciatura.

Tutti i mancorrenti delle scale e rampe interne alle stazioni/fermate saranno dotati di mancorrenti tattili per disabili visivi

Tutti i pozzetti sono coperti con sigillo porta pavimentazione