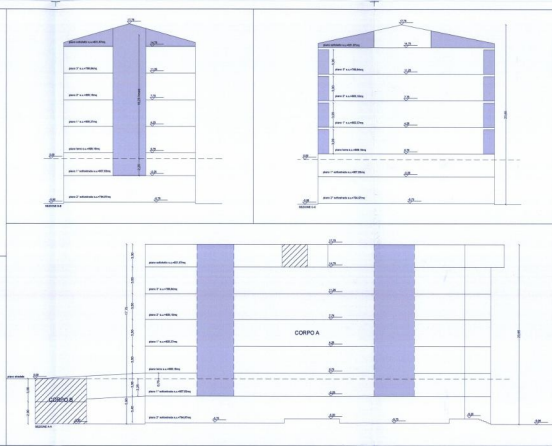


-  Estrazione di volume per la creazione delle logge (piani da terra a livello di solaio) e delle coperture (tracce sottostanti e superiori);
-  Estrazione di volume per la creazione dei terrazzi;
-  Nuovi volumi;
-  Zone non accessibili;



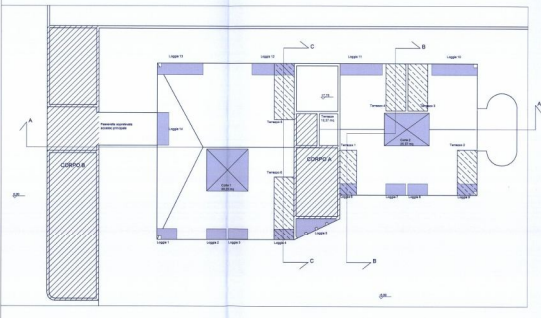
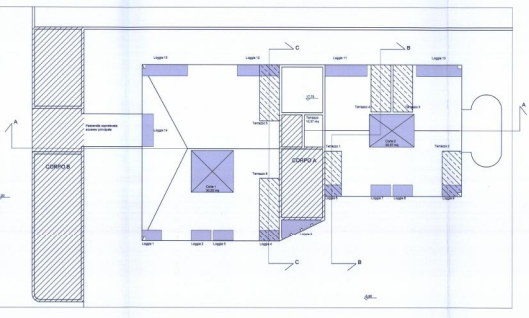
CALCOLO VOLUMI RESIDENZIALE

Volume soprastante = $864,05 \text{ m}^3 \times 1,75 = 1511,22 \text{ m}^3$ + $215,18 \text{ m}^3 = 1726,40 \text{ m}^3 = 13.625,41 \text{ mc}$
 A dettare volume corte interna 1 = $28,25 \text{ m}^2 \times 18,25 \text{ m} \times 3 \text{ m} = 1545,38 \text{ mc}$
 A dettare volume corte interna 2 = $21,37 \text{ m}^2 \times 18,25 \text{ m} \times 3 \text{ m} = 1168,28 \text{ mc}$
 A dettare volume logge = $16,30 \text{ m}^2 \times 3 \text{ m} \times 3 \text{ m} = 146,70 \text{ mc}$
 A dettare volume terrazzi piano piano = $15,57 \text{ m}^2 \times 0,30 \text{ m} \times 3 \text{ m} = 14,01 \text{ mc}$
 Totale detrazioni di volume = $481,56 \text{ mc} + 412,28 \text{ mc} + 152,59 \text{ mc} + 21,71 \text{ mc} = 1068,14 \text{ mc}$
 Volume complessivo residenziale soprastante = $13.625,41 \text{ mc} - 1068,14 \text{ mc} = 12.557,27 \text{ mc}$

CALCOLO VOLUMI NON RESIDENZIALE


Volume sottostante corpo A = $836,30 \text{ m}^2 \times 5,00 \text{ m} = 4.181,50 \text{ mc}$
 A dettare volume corte interna 1 = $32,26 \text{ m}^2 \times 2,25 \text{ m} = 72,59 \text{ mc}$
 A dettare volume corte interna 2 = $25,37 \text{ m}^2 \times 2,25 \text{ m} = 57,08 \text{ mc}$
 Volume complessivo sottostante corpo A = $4.181,50 \text{ mc} - 129,67 \text{ mc} = 4.051,83 \text{ mc}$
 di cui volume 1° piano sottostante = $4.051,83 \text{ mc} - 1.833,88 \text{ mc} = 2.217,95 \text{ mc}$
 di cui volume 2° piano sottostante = $4.051,83 \text{ mc} - 1.833,88 \text{ mc} = 2.217,95 \text{ mc}$
 Volume sottostante corpo B = $145,00 \text{ m}^2 \times 5,00 \text{ m} = 725,00 \text{ mc}$
 di cui volume 1° piano sottostante = $1.421,11 \text{ mc} - 1.500 \text{ m} \times 7,50 \text{ m} = 727,85 \text{ mc}$
 di cui volume 2° piano sottostante = $1.421,11 \text{ mc} - 1.500 \text{ m} \times 7,50 \text{ m} = 727,85 \text{ mc}$
 Volume complessivo non residenziale = $1.823,85 \text{ mc} + 727,85 \text{ mc} = 2.551,70 \text{ mc}$






Volume totale totale = $12.557,27 \text{ mc} + 2.551,70 \text{ mc} = 15.108,97 \text{ mc}$



**REGIONE SICILIANA
COMUNE DI PALERMO**

PROGRAMMA COSTRUTTIVO PER LA TRASFORMAZIONE DI UN EDIFICIO ESISTENTE. SITO IN VIA VITO BOLLUZZA N. 14 DA SCUOLA MEDIA SUPERIORE A RESIDENZA.
 REALIZZAZIONE DI N° 31 ALLOGGI DI EDILIZIA CONVENZIONATA E BOX AUTO FINANZIATI CON L.R. 1975



PROGETTO Architetto Donatella Lino  Ing. Mauro Scordelli  Arch. Maria Antonia 	VISTI E/O APPROVAZIONI REGIONE Siciliana Ufficio di competenza 83786 L'Ingegnere CAPO Ing. Mario Marchi
COMMITTENTE Sema Sema del Bosco Soc. Coop. Il Presidente 	PROPRIETA' Mammuzzi S.r.l. L'Amministratore 
OGGETTO Pianta e sezioni schematiche Calcolo della volumetria	

Febbraio 2014