

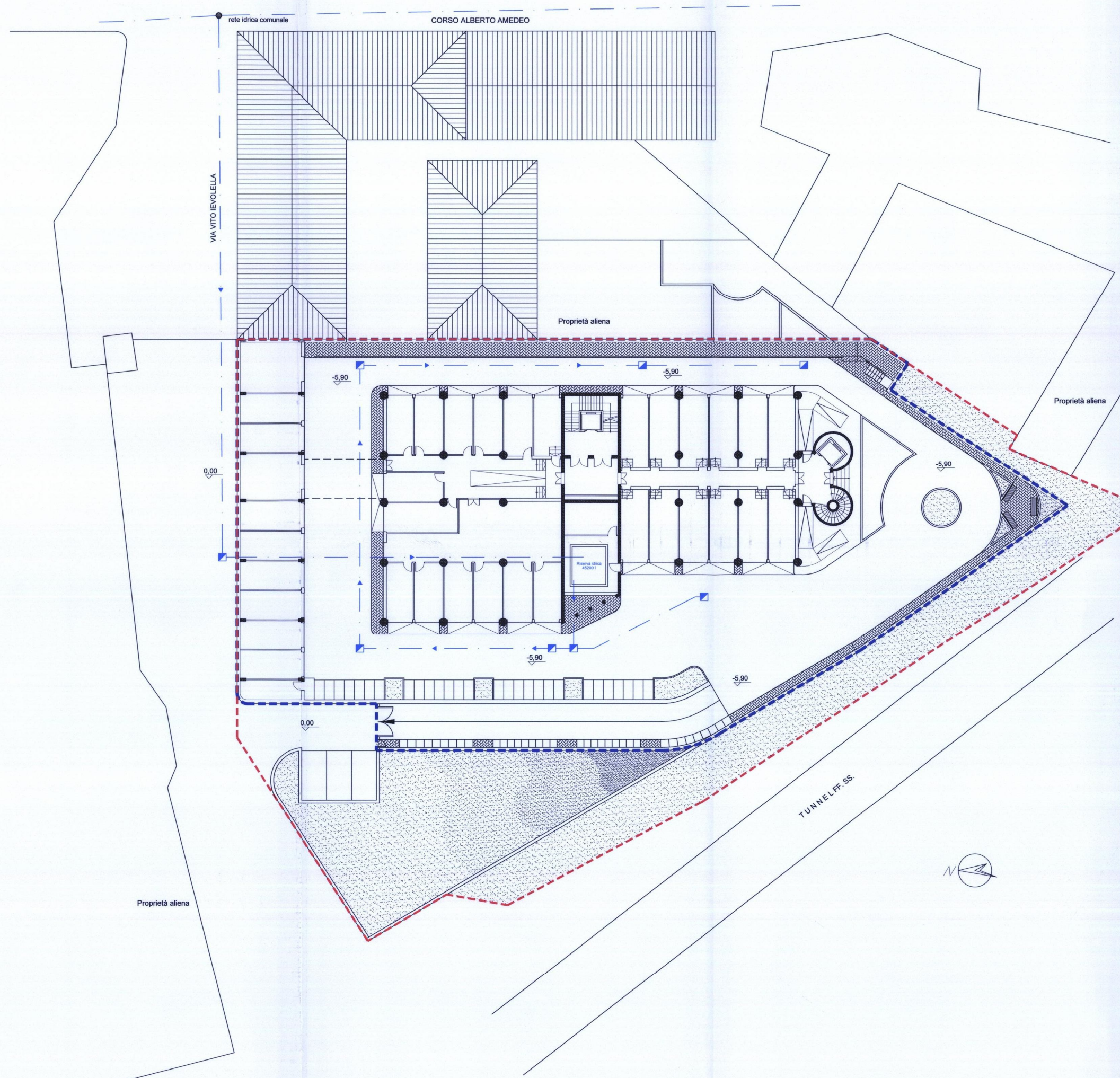
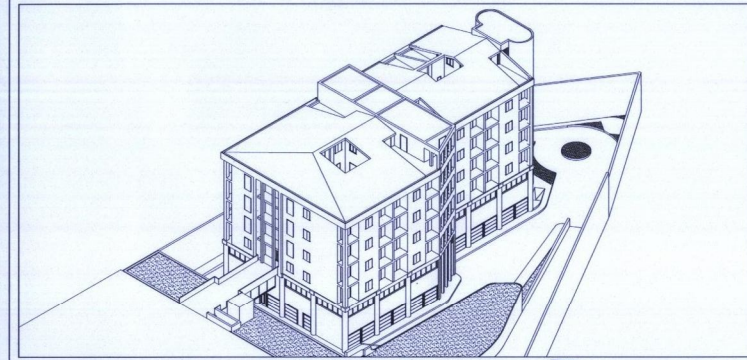


RETE IDRICA DI ADDUZIONE

-  Rete di distribuzione
-  Pozzetto di ispezione e/o derivazione



**REGIONE SICILIANA
COMUNE DI PALERMO**
PROGRAMMA COSTRUTTIVO PER LA TRASFORMAZIONE DI UN EDIFICIO ESISTENTE, SITO IN
VIA VITO IEVOLELLA 14, DA SCUOLA MEDIA SUPERIORE A RESIDENZA.
REALIZZAZIONE DI N°31 ALLOGGI DI EDILIZIA CONVENZIONATA E BOX AUTO
FINANZIATI CON L.R. 79/75



PROGETTO
Arch. Anna Donatella Lino
Ing. Mauro Sorrenti
Arch. Maria Lina Gennusa

VISTI E/O APPROVAZIONI
REGIONE SICILIANA
ASSESSORATO LAVORI PUBBLICI UFFICIO DEL GENIO CIVILE DI PALERMO
Visto ai sensi dell'Art. 13 della Legge 2-2-1974 n.84
con le prescrizioni di cui alla nota di pari numero e data.
Palermo il 03 DIC 2014
L'INGEGNERE CAPO
Ing. Mario Munafò

COMMITTENTE
Santa Maria del Bosco Soc. Coop.
Il Presidente Giuseppe S. A. e

PROPRIETA'
Marinuzzi s.r.l.
L'amministratore

OGGETTO:
Planimetria generale con indicazione della rete idrica 1:200

Tav. **13**