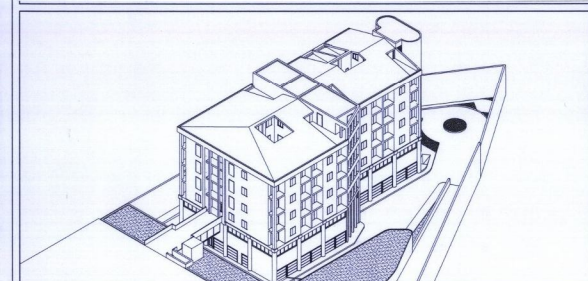


Pianta piano terra 1:100

App.	Room	S.R.	S.N.R.	loggia	Sup. Fin.	Sup. Fin. Min.
App. A1	Vano					
	Ingresso/Soggiorno/Cucina	29,07	8,85		6,12	3,63
	Dis.	1,54				
	Rip.	1,70				
	Letto	14,36			1,80	1,80
TOTALE	50,77	8,85				
App. A2	Vano					
	Ingresso/Soggiorno/Cucina	30,15	8,06		4,32	3,77
	Dis.	1,54				
	Rip.	1,70				
	Letto	14,36			1,80	1,80
TOTALE	51,85	8,06				
App. A3	Vano					
	Ingresso	3,80	3,65	loggia 1		
	Dis. 1	8,34	3,90	loggia 2	3,72	
	Rip.	2,96	2,64	loggia 3	0,90	
	Dis. 2	2,98				
	Letto 1	14,30			1,80	1,79
	Letto 2	12,78			1,80	1,60
	WCD	4,32				
	WCB	4,44			0,90	
	Soggiorno/Pranzo	22,94			5,12	2,87
Cucina	7,78			2,88	0,97	
TOTALE	84,54	10,19				
App. A4	Vano					
	Ingresso	3,71	3,90	loggia 1		
	Dis. 1	13,24	3,90	loggia 2		
	Rip.	2,96	2,64	loggia 3	0,90	
	Dis. 2	1,78				
	Letto 1	16,10			2,88	2,01
	Letto 2	9,42			1,92	1,18
	WCD	3,36			0,90	
	WCB	4,44			0,90	
	Soggiorno/Pranzo	21,13			4,68	2,64
Cucina	7,78			2,88	0,97	
TOTALE	89,82	10,44				
App. A5	Vano					
	Ingresso/Soggiorno/Cucina	43,86	3,90	loggia 1	6,60	5,48
	Dis. 1	1,92	8,09	loggia 2		
	Rip.	2,16	2,84	loggia 3	1,92	
	Dis. 2	10,53				
	Letto 1	16,05			2,88	2,01
	Letto 2	13,13			2,88	1,64
	WCD	4,12			0,90	
	WCB	4,72			0,90	
	Letto 3	12,82			1,80	1,60
TOTALE	109,31	14,83				
App. A6	Vano					
	Ingresso/Soggiorno/Cucina	29,18	7,61	loggia 1	4,68	3,65
	Letto 1	14,17	3,30	loggia 2	2,88	1,77
	Letto 2					
	WCB	4,25				
TOTALE	47,60	10,91				
App. A7	Vano					
	Ingresso/Soggiorno	35,34	3,90	loggia 1	7,02	4,42
	Dis. 1	1,92	3,65	loggia 2		
	Rip.	2,16	8,51	loggia 3	1,92	
	Letto 1	16,05	2,84	loggia 4	2,88	2,01
	Letto 2	13,56			2,88	1,70
	WCD	4,12			0,90	
	WCB	4,72			0,90	
	Letto 3	12,82			1,80	1,60
	Cucina	7,78			2,88	0,97
Dis. 2	11,08			0,90		
Arm. muro	1,17					
TOTALE	110,72	18,90				

**REGIONE SICILIANA  
COMUNE DI PALERMO**  
PROGRAMMA COSTRUTTIVO PER LA TRASFORMAZIONE DI UN EDIFICIO ESISTENTE, SITO IN VIA VITO JEVOLLA 14, DA SCUOLA MEDIA SUPERIORE A RESIDENZA. REALIZZAZIONE DI N°31 ALLOGGI DI EDILIZIA CONVENZIONATA E BOX AUTO FINANZIATI CON L.R. 79/75



**PROGETTO**  
Arch. Anna Donatella Lino  
Ing. Mauro Sorrenti  
Arch. Maria Lina Genovese

**VISTI E/O APPROVAZIONI**  
REGIONE SICILIANA  
ASSESSORATO LAVORI PUBBLICI UFFICIO DEL GENIO CIVILE DI PALERMO  
Visto ai sensi dell'Art. 13 della Legge 2-2-1974 n.64  
con le prescrizioni di cui alla nota di parti numero n. 664  
83-7-8-8 - Palermo il 3 DIC 2011  
L'INGEGNERE CAPO  
Ing. Mario Mannoia

**COMMITTENTE**  
Santa Maria del Bosco Soc. Coop.  
Il Presidente  
Giuseppe D'Auria

**PROPRIETA'**  
Marinazzi s.r.l.  
L'ambasciatore  
30143 PALERMO

**OGGETTO:**  
Pianta piano terra 1:100

Tav. **8**

Febbraio 2014