



Copia Conforme

06 LUG 2020

Esperto Geometra
Arch. Rosario Falson



ALLEGATO N° 8

CITTA' DI PALERMO

VARIANTE GENERALE AL P.R.G.

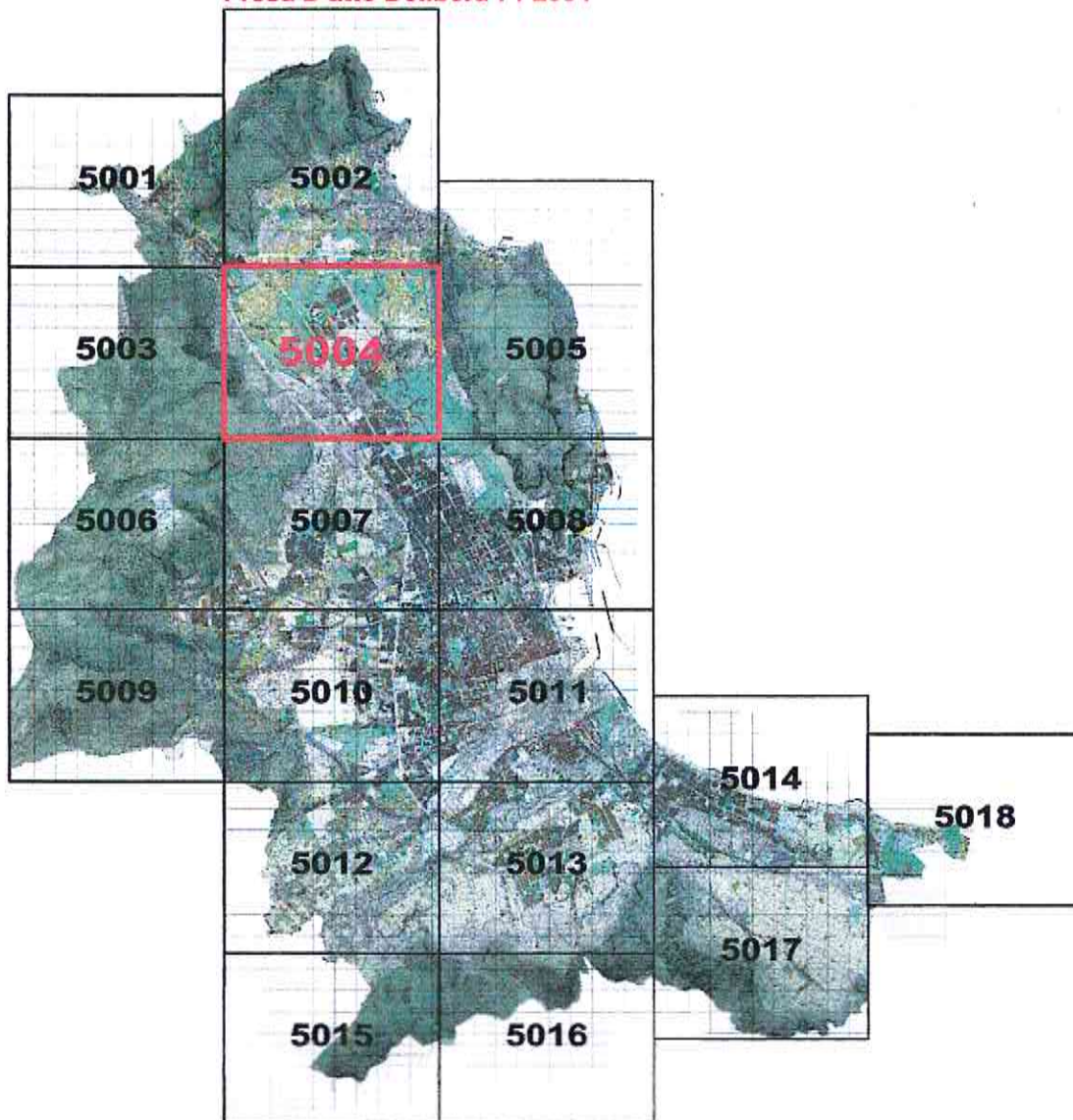
Approvata con D.Dir. 558 e 124/DRU/02 dell'Assessorato Territorio ed Ambiente della Regione Siciliana

Tav. P2a - 5004

Zonizzazione e vincoli sul territorio

Adeguati al D.Dir. 558 e 124/DRU/02 di approvazione
Palermo - Luglio 2003

Preso D'atto Delibera 7 / 2004



Progettazione: Ufficio del Piano - Delibera di G.M. 423 del 15/03/1994 e successive integrazioni
Assessore all'Urbanistica - Avv.to Mario MILONE

Il Dirigente del Servizio di Formazione strumenti urbanistici - Arch. Vincenzo POLIZZI

Il Capo Settore Urbanistica - Arch. Federico LAZZARO

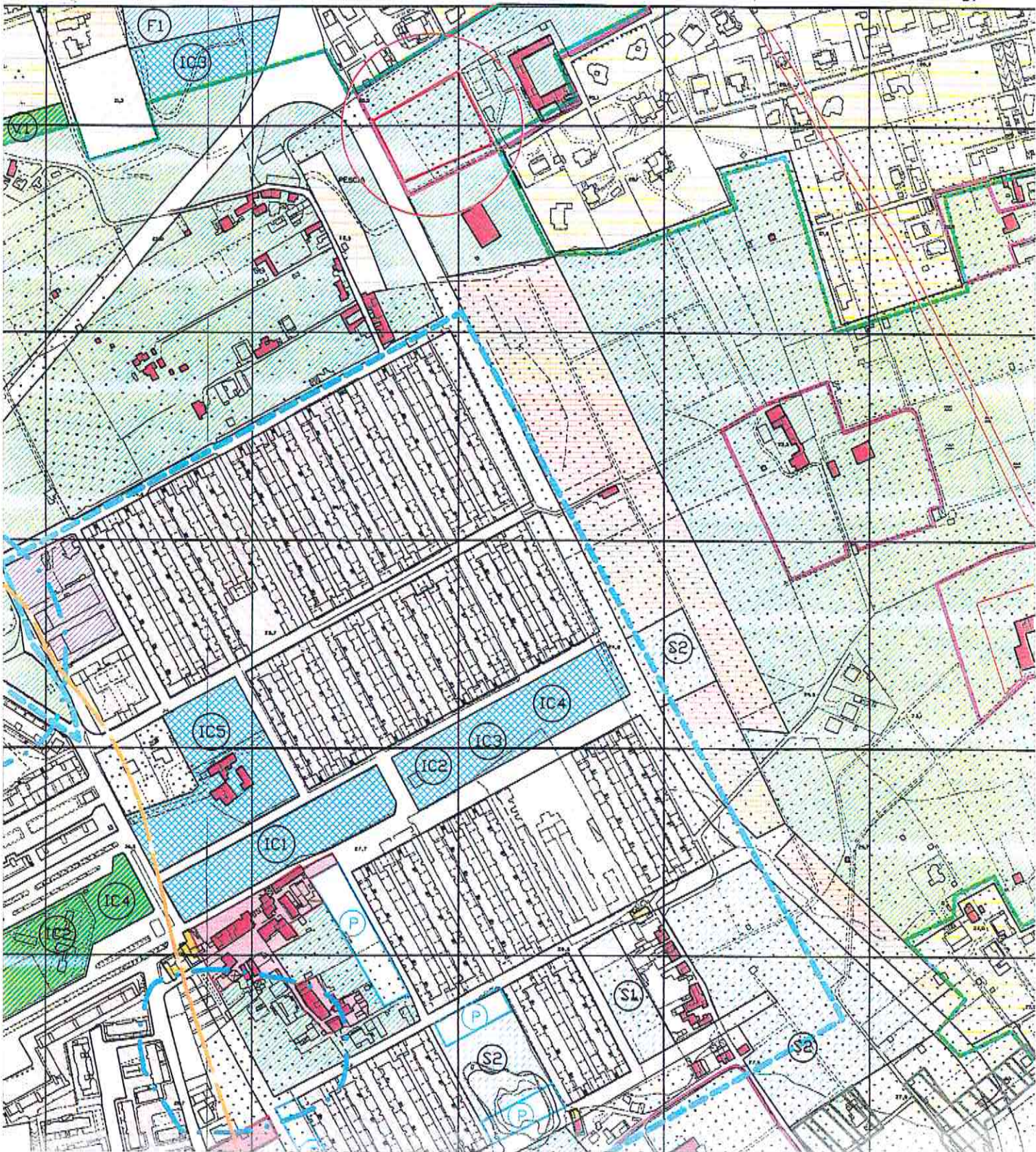
M

N

O

P

Q



STRALCIO P.R.G. VIGENTE (PRESA D'ATTO D.C.C. n° 7/04)

Scala 1/5000

Zona A1
(P. Ile 345, 507, 599)

Zone "A"

A1 Manufatti storici e relative pertinenze e fondi di rilevante pregio storico ed ambientale.

A2 Tessuti urbani storici

Zone "B"

B0a Aree urbane che ripropongono e proseguono l'impianto urbanistico delle zone A2 facenti parte del centro urbano di Palermo

B0b Aree urbane che ripropongono e proseguono l'impianto urbanistico delle zone A2 facenti parte delle borgate

B1 Aree urbane caratterizzate da edilizia residenziale a bassa densità con tipologia a casa unifamiliare

B2 Aree urbane caratterizzate da edilizia residenziale con densità pari o inferiore a 4mc/mq.

B3 Aree urbane caratterizzate da edilizia residenziale con densità superiore a 4mc/mq.

B4a Parte di territorio urbanizzate sulla base di piani di edilizia economica e popolare o sovvenzionata realizzate fino agli anni 50.

B4b Parte di territorio urbanizzate sulla base di piani di edilizia economica e popolare o sovvenzionata realizzate dopo gli anni 50.

B5 Parti di territorio agricolo che hanno subito massiccia edificazione -

Zone "C"

Ca Aree di nuova edificazione

Cb Aree di nuova edificazione che discendono dal declassamento delle B1

Zone "D"

D1 Aree di insediamenti produttivi esistenti

D2 Nuove aree per insediamenti produttivi da assoggettare a P.I.P. o a P.E.

Zone "E"

E1 Parti di territorio prevalentemente pianeggianti caratterizzate da colture agricole

E2 Parti di territorio prevalentemente collinari caratterizzati da vegetazione di tipo spontaneo.

Zone "F"

Spazi ed Attrezzature Pubbliche di Interesse Generale

F1 Istituti di istruzione secondaria superiore

F2 Ospedali, luoghi di cura presidi sanitari e medicina di base

F3 Attrezzature sportive

F4 Parchi urbani e territoriali

F5 Mercati generali

F6 Macelli

F7 Servizi giudiziari e penitenziari

F8 Cimiteri

F9 Fiera espositiva

F10 Caserme e aree militari

F11 Università

F12 Attrezzature museali, culturali ed espos.

F13 Impianti tecnologici

F14 Attrezzature assistenziali

F15 Uffici e sedi direzionali sovracomunali

F16 Aree ferroviarie o portuali

F17 Aeroporto

F18 Discariche R.S.U. e speciali

F19 Luna park

F20 Aree circensi

F21 Autostazione

F22 Deposito tramviario

F23 Laboratorio di astrofisica spaziale

F24 Istituto Universitario Zootecnico

Aree ed immobili soggetti a tutela ambientale

Netto Storico

Verde Storico

FC Fascia costiera

G

H

I

L

M

