



Città di Palermo



PRG2.0
PIANO REGOLATORE GENERALE
della Città di Palermo
PALERMO 2025

Area della Pianificazione Urbana e del Territorio
Ufficio Pianificazione Urbana e Territoriale

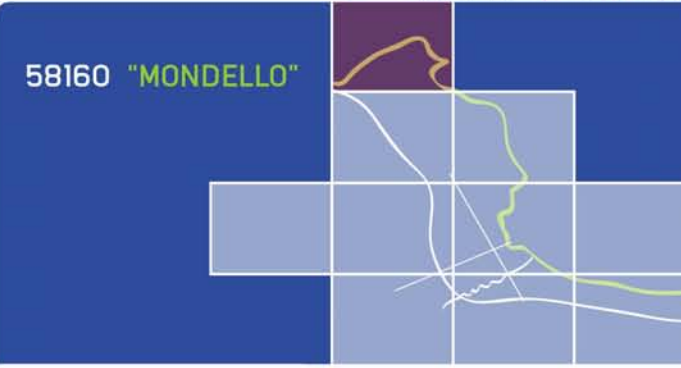
Sindaco: Prof. Leoluca Orlando
Assessore: Arch. Giuseppe Gini
Capo Area: Arch. Nicola Di Bartolomeo

UFFICIO DEL PIANO

COORDINAMENTO: Ing. G. Pirola (responsabile),
Ing. F. Granata, Arch. G. Liuzzo
geol. V. Giambruno (responsabile), geol. G. Sapia, arch. G. Basile

VISTI

QUADRO D'UNIONE



58160 "MONDELLO"

STUDIO GEOLOGICO

TAVOLA
A1c
CARTA
GEOLOGICA
1:10.000

LEGENDA



DEPOSITI QUATERNARI

- RSU** Discarica di rifiuti solidi urbani ATTUALE
- AM** Accumulo antropico recente ATTUALE-RECENTE
- AS** Accumulo antropico antico ATTUALE-STORICO

SISTEMA DI CAPO PLAIA

- AF1** Depositi di frana (AF1a) - Detrito di Falda (AF1a) - Depositi di fondovalle (AF1b) - Coltre eluvio colluviale (AF1c) - Depositi eolici in fase di duna costiera (AF1d) - Depositi lacustri e/o palustri (AF1e) - Travertino (AF1f) - Depositi di spiaggia (AF1g) - Deposito torrenziale e conoidi (AF1h) - PLEISTOCENE SUP. - QUACENE

SISTEMA DI RAFFO ROSSO

- RFR** Detrito di falda ed sedimenti stratificati e cementati con intercalazioni di paleosuoli PLEISTOCENE SUP.

SISTEMA DI BARCARELLO

- SB** Calcareniti e conglomerati a Strombus bubonius PLEISTOCENE SUP. - TIRRENIANO

SISTEMA DELL'ORETO

- REO** Subfiumina Aquino - Depositi fluviali terrazzati PLEISTOCENE MEDIO - SUP.

SISTEMA DI BENINCASA

- BN** Depositi colluviali continentali PLEISTOCENE MEDIO - SUP.

SISTEMA DI POLISANO

- PL** Arenarie e sabbie quarzose di deposizione eolica PLEISTOCENE MEDIO

SISTEMA DI BUONFORNELLO

- BCP** Sabbie ghiaie e conglomerati di deposizione costiero-marina PLEISTOCENE MEDIO
- BCP1** Sabbie e conglomerati di deposizione costiero-marina PLEISTOCENE MEDIO
- BCP2** Depositi marini sabbioso-ottoloso di spiaggia emersa PLEISTOCENE MEDIO

SISTEMA DELLA PIANA DI PARTINICO

- PP** Depositi marini e di spiaggia passanti a depositi continentali depositati su superfici di abiezione marina PLEISTOCENE MEDIO

SISTEMA DI MARSALA

- MRS4** Calcareniti di Palermo - Calcareniti e sabbie bioclastiche e marne di colore giallo e biancastro EMILIANO P.P. - SICILIANO
- MRS4** Argilla di Fraxarati - Sabbie fini siltose grigio-azzurre EMILIANO P.P. - SICILIANO

SUCCESSIONI DEL BACINO DEL FLYSCH NUMIDICO

- FYN** Flysch Numidico - Membro di Puzosella Colla - Argilliti siltose e peliti di colore tabacco con sottili intercalazioni quarzarenitiche OLOCENE SUP. - MIOCENE INF.

SUCCESSIONI DEL DOMINIO IMERSE

- DM** Dna - Successione basale siliceo-carbonatica, TRIASSIC SUP. - OLOCENE
- CR1** Formazione Cerasole
- CR2** Membro delle radioliti. Radioliti e argilliti siltose di colore da bruno rossastro a rosso vinoso e verdi
- CR3** Membro breccia di Elbaquaria - Breccie calcaree e biocalcarenti riedimentata grigie in strati e banchi
- CR4** Membro breccia di Elbaquaria - Breccie calcaree e biocalcarenti riedimentata grigie in strati e banchi
- CR5** Membro breccia di Elbaquaria - Breccie calcaree e biocalcarenti riedimentata grigie in strati e banchi

SUCCESSIONI DELLA PIATTAFORMA CARBONATICA PANORMIDE

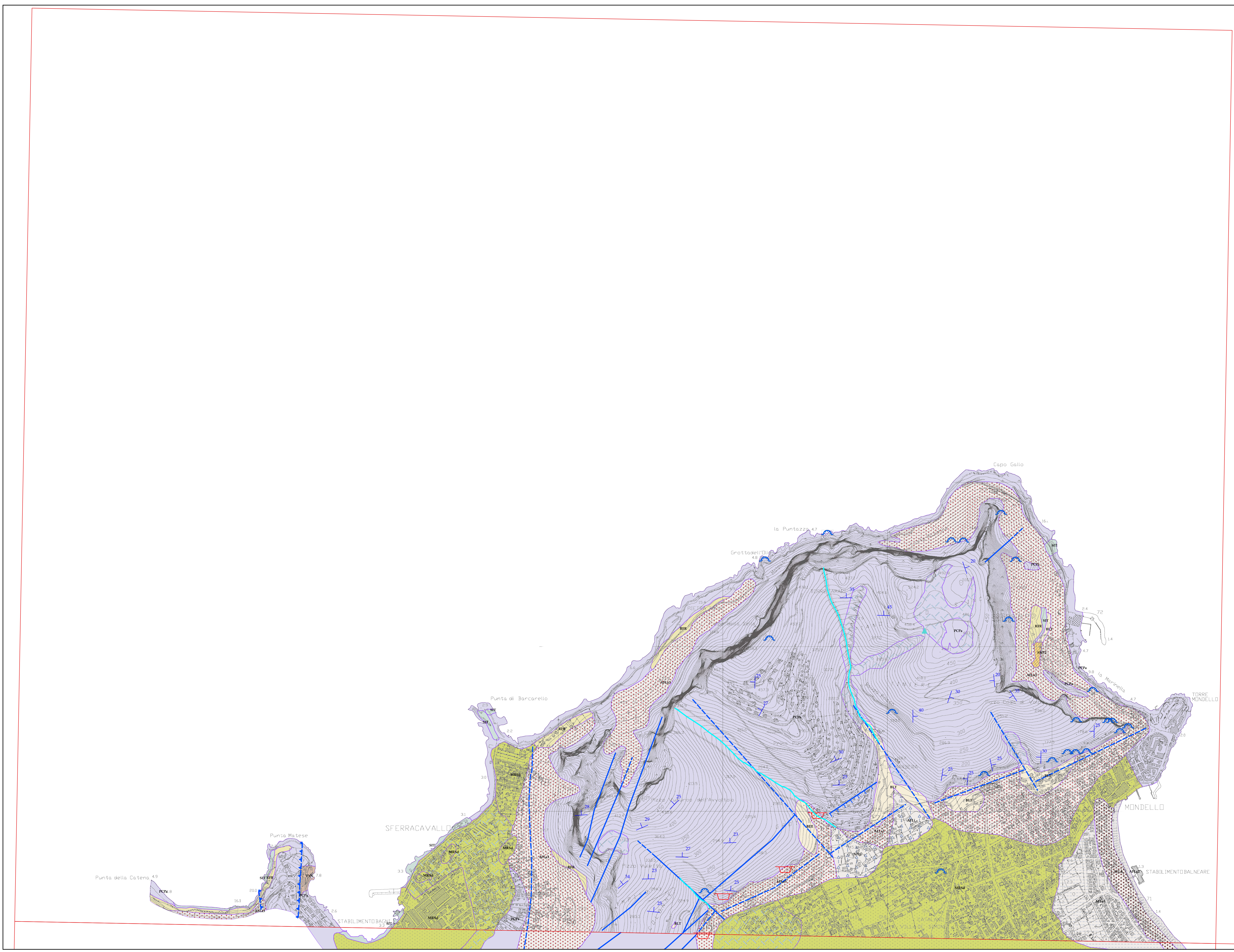
- PCP** Successione di piattaforma carbonatica TRIASSICO SUP. - EOCENE

SOVRASSEGNI DELLE UNITA' QUATERNARIE

- Deposito di frana (af)
- Coltre eluvio-colluviale (ce)
- Travertino (tr)
- Detrito di falda (df)
- Deposito eolico-sabbie (es)
- Deposito di spiaggia (sp)
- Depositi alluvionali (al)
- Deposito lacustre/palustre (lp)
- Deposito di origine mista (m)

SIMBOLI E SEGNI CONVENZIONALI

- Canali coperti
- Ritorno idrografico fuori d'acqua, canali e linee di imbrivio principali
- Sito di interesse storico
- Sito di interesse geologico strutturale
- Sito di interesse geologico
- Sito di interesse stratigrafico
- Sito di interesse paleontologico
- Sito di interesse speleologico
- strati orizzontali
- strati diritti
- strati rovesciati
- strati verticali
- contatto stratigrafico
- figlia
- sovr. principale
- figlia inversa
- figlia diretta
- figlia transcorrente destra
- figlia transmissiva destra
- figlia transmissiva destra
- figlia trasversante sinistra
- figlia transmissiva sinistra
- figlia transmissiva sinistra
- cava attiva e inattiva
- discarica R.S.U.



Scala 1:10.000
0 200 400 600 800 1000 m