



Città di Palermo



PRG2.0
PIANO REGOLATORE GENERALE
della Città di Palermo
PALERMO 2025

Area della Pianificazione Urbana e del Territorio
Ufficio Pianificazione Urbana e Territoriale

UFFICIO DEL PIANO

COORDINAMENTO: Ing. G. Patrolo (responsabile),
Ing. F. Granata, Arch. G. Liuzzo

Sindaco: Prof. Leoluca Orlando
Assessore: Arch. Giuseppe Gini
Capo Area: Arch. Nicola Di Bartolomeo

geol. V. Giambruno (responsabile), geol. G. Sapia, arch. G. Basile

VISTI

QUADRO D'UNIONE



TAVOLA
A1c
CARTA
GEOLOGICA
1:10.000

LEGENDA



DEPOSITI QUATERNARI

- RSU** Discarica di rifiuti solidi urbani ATTUALE
- AM** Accumulo antropico recente ATTUALE-RECENTE
- AS** Accumulo antropico antico ATTUALE-STORICO

SINTEMA DI CAPO PLAIA

- AFI** Depositi di frana (AFI1) - Detrito di Faldia (AFI2) - Depositi di fondovalle (AFI3) - Coltre eluvio colluviale (AFI2)
- Depositi eolici in fase di duna costiera (AFI4) - Depositi lacustri e/o palustri (AFI5) - Travertino (AFI6)
- Depositi di spiaggia (AFI7) - Deposito torrenziale e conoidi (AFI8)
- PLEISTOCENE SUP. - QUACENE

SINTEMA DI RAFFO ROSSO

- RFR** Detrito di faldia ed sedimenti stratificati e cementati con intercalazioni di paleosuoli
- PLEISTOCENE SUP.

SINTEMA DI BARCARELLO

- SB** Calcarenili e conglomerati a Strombus bubonius
- PLEISTOCENE SUP. - TIRRENIANO

SINTEMA DELL'ORETO

- REO** Subfinitima Aquino - Depositi fluviali terrazzati
- PLEISTOCENE MEDIO - SUP.

SINTEMA DI BENINCASA

- BN** Depositi colluviali continentali
- PLEISTOCENE MEDIO - SUP.

SINTEMA DI POLISANO

- PL** Arenarie e sabbie quarzose di deposizione eolica
- PLEISTOCENE MEDIO

SINTEMA DI BUONFORNELLO

- BCN** Sabbie ghiaie e conglomerati di deposizione costiero-marina
- PLEISTOCENE MEDIO
- BCP** Sabbie e arenamenti di deposizione costiero-marina
- PLEISTOCENE MEDIO
- BCD** Depositi marini sabbioso-ottoloso di spiaggia emersa
- PLEISTOCENE MEDIO

SINTEMA DELLA PIANA DI PARTINICO

- PP** Depositi marini e di spiaggia passanti a depositi continentali depositati su superfici di abiezione marina
- PLEISTOCENE MEDIO

SINTEMA DI MARSALA

- MSA** Calcarenili di Palermo - Calcarenili e sabbie bioclastiche e marne di colore giallo e biancastro
- EMILIANO P.P. - SICILIANO
- MSL** Argille di Fraxaroli - Sabbie fini silvose grigio-azzurre
- EMILIANO P.P. - SICILIANO

SUCCESSIONI DEL BACINO DEL FLYSCH NUMIDICO

- FYN** Flysch Numidico - Membro di Purullia Colla - Argilliti silvose e peliti di colore tabacco con sottili intercalazioni quarzarenitiche
- OLIGOCENE SUP. - MIOCENE INF.

SUCCESSIONI DEL DOMINIO IMERSE

- DIN** Din - Successione basale silvose carbonatica, TRIASSICO SUP. - OLIGOCENE
- Formazione Crisani
- CRS** - Membro delle radioliti. Radioliti e argilliti silvose di colore da bruno nerastro a rosso vinoso e verdi
- COB** - Membro breccia al Ellipsochione - Breccie calcaree e biocalcareni riedimentata grige in strati e banchi
- TIT** - Membro breccia al Ellipsochione - Breccie calcaree e biocalcareni riedimentata grige in strati e banchi
- TITONICO SUP. - NEOCOMIANO

SUCCESSIONI DELLA PIATTAFORMA CARBONATICA PANORMIDE

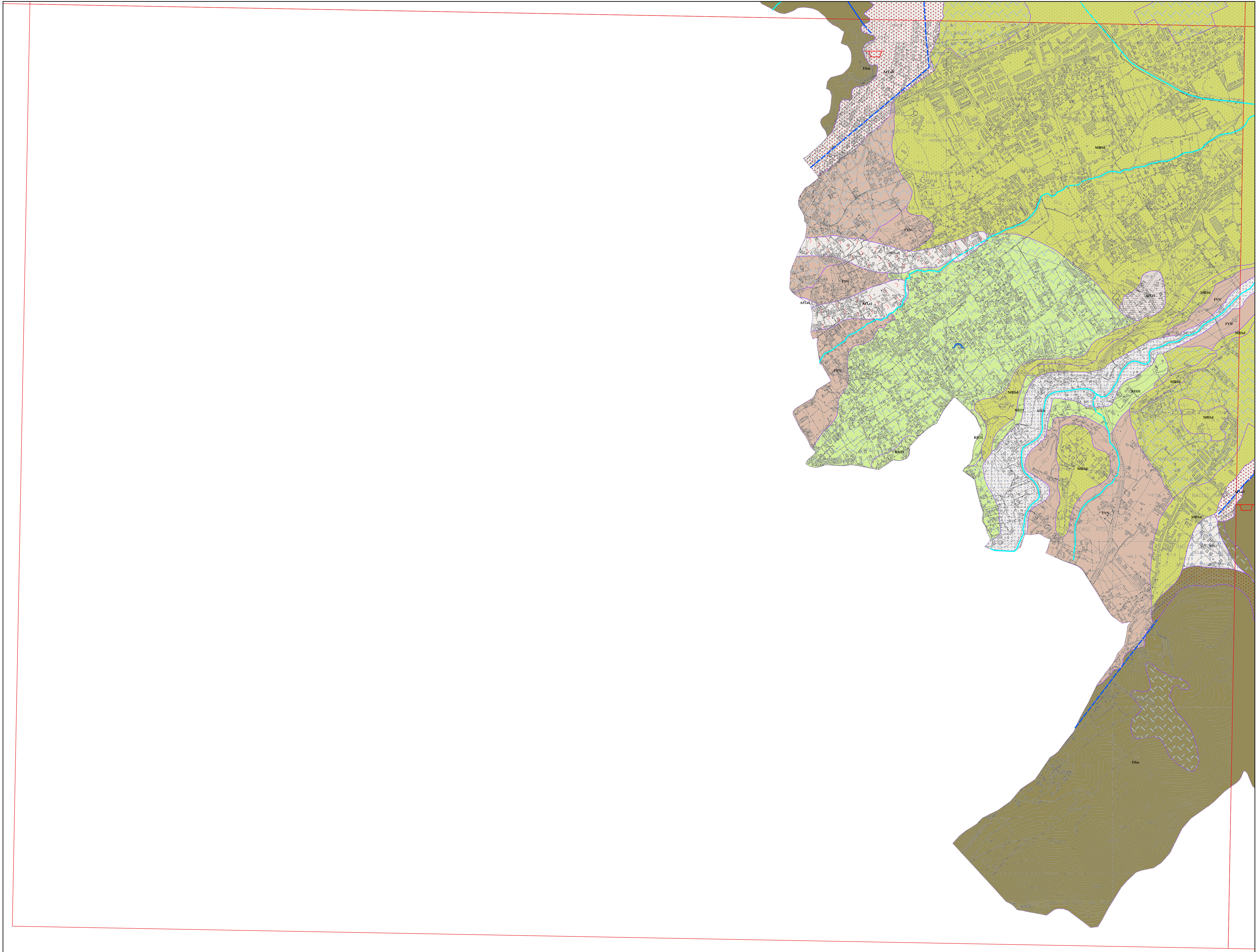
- PCN** Successione di piattaforma carbonatica
- TRIASSICO SUP. - EOCENE

SOVRASSEGNI DELLE UNITA' QUATERNARIE

- Deposito di frana (AFI)
- Coltre eluvio - colluviale (AFI)
- Travertino (AFI)
- Detrito di faldia (AFI)
- Deposito eolico, sabbie (AFI)
- Deposito di spiaggia (AFI)
- Depositi alluvionali (AFI)
- Deposito lacustre/palustre (AFI)
- Deposito di origine mista (AFI)

SIMBOLI E SEGNI CONVENZIONALI

- Canali coperti
- Reticolo idrografico fuori d'acqua, canali e linee di imbrivio principali
- Sito di interesse storico
- Sito di interesse geologico strutturale
- Sito di interesse stratigrafico
- Sito di interesse paleontologico
- Sito di interesse speleologico
- strati orizzontali
- strati dritti
- strati rovesciati
- strati verticali
- contatto stratigrafico
- figlia
- sovr. principale
- figlia inversa
- figlia diretta
- figlia trascorrente destra
- figlia trascorrente sinistra
- figlia trascorrente destra
- cava attiva e inattiva
- figlia trascorrente destra
- discarica R.S.U.



Scala 1:10.000

