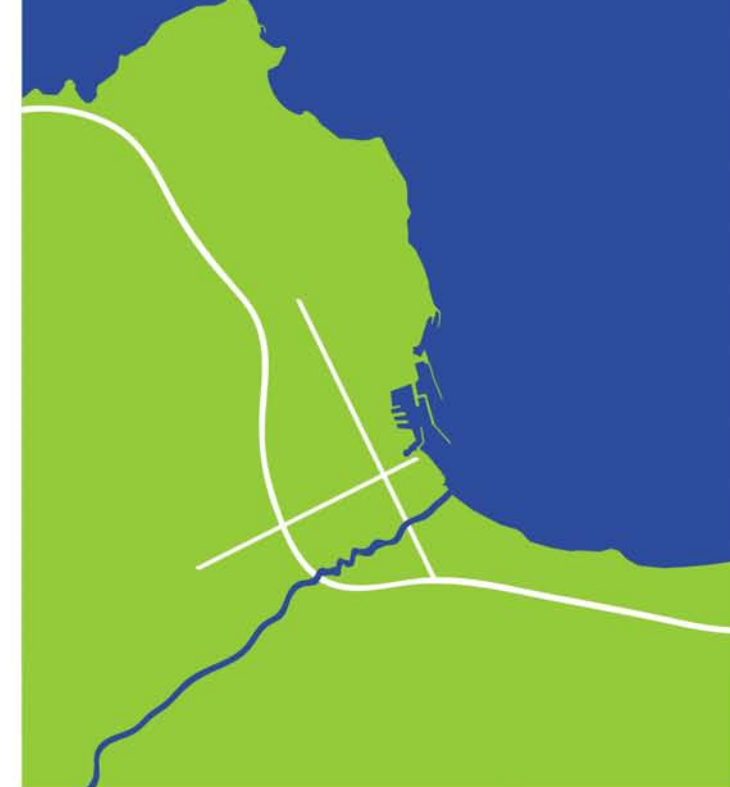




Città di Palermo

PRG2.0

PIANO REGOLATORE GENERALE
studio di massima
PALERMO 2025



Area della Pianificazione Urbana e del Territorio
Ufficio Pianificazione Urbana e Territoriale

UFFICIO DEL PIANO

COORDINAMENTO: Ing. G. Pirro (responsabile),
Ing. F. Granaia Arch. G. Luzzo

Sindaco: Prof. Leoluca Orlando
Assessore: Arch. Giuseppe Gini
Capo Area: Arch. Nicola Di Bartolomeo

geol. V. Giambruno (responsabile), geol. G. Sapo, arch. G. Basile

VISTI

QUADRO D'UNIONE



595100 "VILLABATE"
P.P. 595080 "FICARAZZI"

STUDIO GEOLOGICO

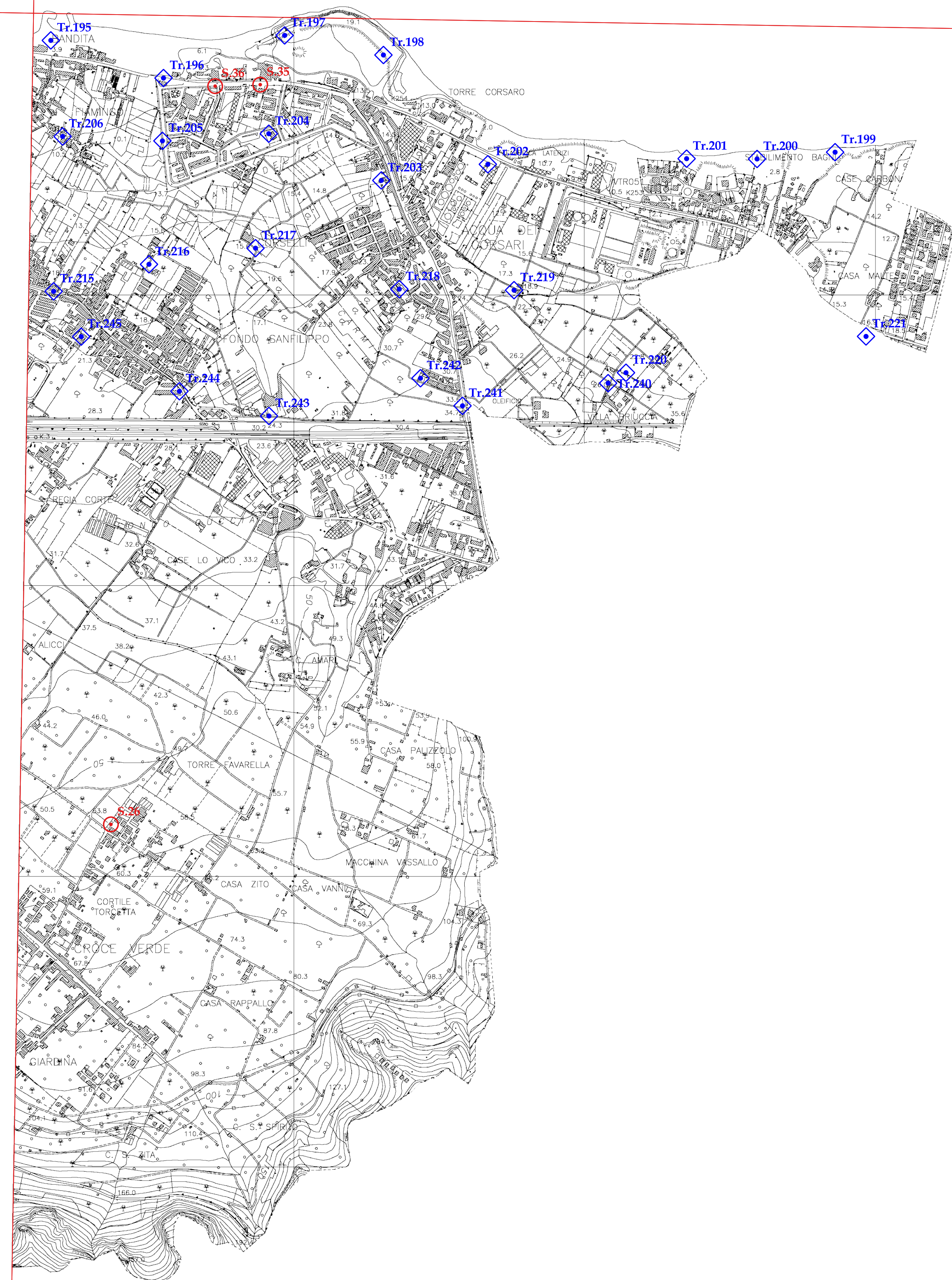
TAVOLA
A1b

CARTA DELLE
INDAGINI
1:10.000

LEGENDA



- S60
○ Sondaggi geognostici (campagna nuovo PRG 2014)
- Tr.250
◇ Stazioni di rilevamento sismico HVSR (campagna nuovo PRG 2014)



Scala 1:10.000
0 200 400 600 800 1000 m