



Area della Pianificazione Urbana e del Territorio  
Ufficio Pianificazione Urbana e Territoriale

VISTI

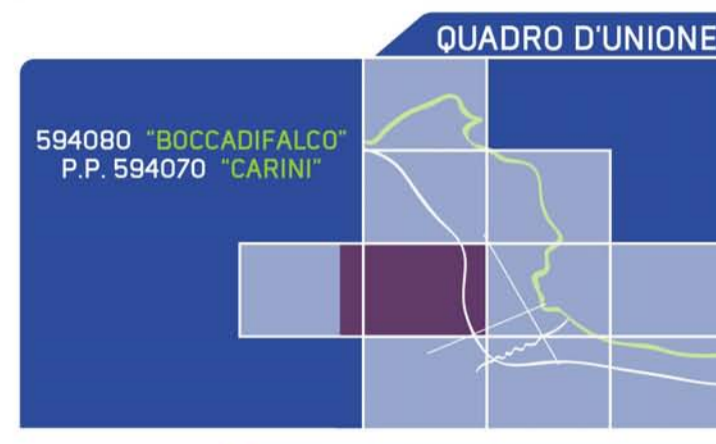
594080 "BROCCADIFALCO"  
P.P. 594070 "CARINI"

**TAVOLA**  
A1c

1:10.000



**PRG2.0**  
PIANO REGOLATORE GENERALE  
PALERMO 2025



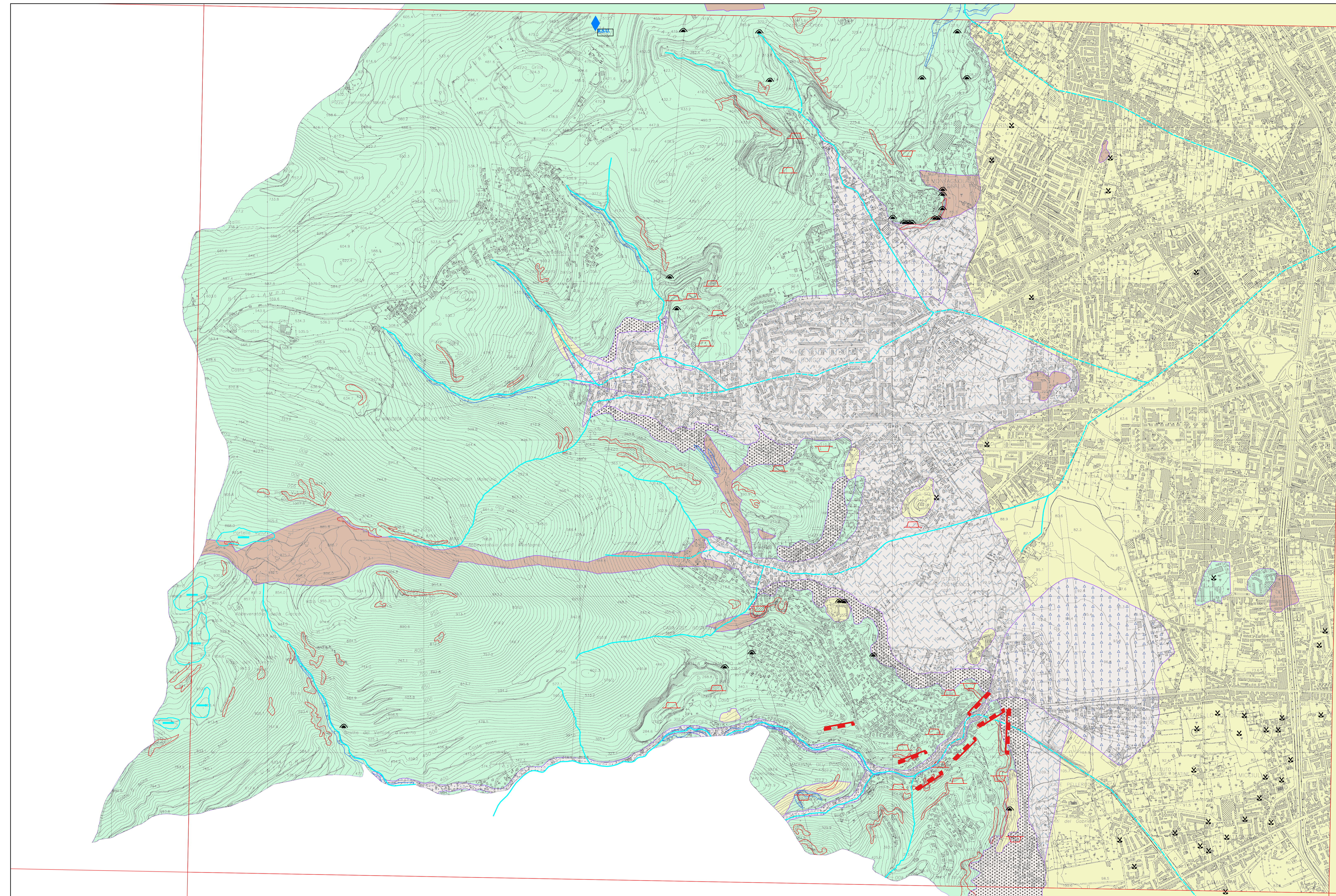
**STUDIO GEOLOGICO**  
CARTA  
GEOMORFOLOGICA

1:10.000

### LEGENDA



- A1 - Depositi di spiaggia e dune litoranee (Pleistocene sup.-Olocene)
  - B1 - Alluvioni di fondovalle (Pleistocene sup.-Olocene)
  - B2 - Alluvioni terrazzate - Depositi fluviali terrazzati (Pleistocene medio-sup.)
  - B3 - Deposito torrentizio o conoide (Pleistocene sup.-Olocene)
  - C1 - Coltre eluvio-colluviale (Pleistocene sup.-Olocene)
  - C2 - Detrito di falda (Pleistocene sup.-Olocene)
  - C5 - Terreni di riporto (Attuale)
  - C6 - Depositi di frana (Pleistocene sup.-Olocene)
  - E1 - Argille azzurre (Emiliano p.p.-Siciliano)
  - E2 - Depositi lacustri e/o palustri (Pleistocene sup.-Olocene)
  - G1 - Calcarei duri e compatti (Triassico sup.- oligocene)
  - G2 - Calcarei porosi e teneri (Emiliano p.p.-Siciliano)
  - H2 - Flysch arenaceo - marnoso (Oligocene sup.-Miocene inf.)
- 
- Ciglio di parete rocciosa
  - Grotte di origine carsica
  - Doline
  - Coni di detrito
  - Discarica di rifiuti solidi urbani
  - Cava attiva
  - Cava inattiva
  - Cavità sotterranea
  - Manufatti sotterranei centro storico censiti
  - Pareti rocciose soggette a crolli
  - Deformazione gravitativa profonda
  - Erosione accelerata delle sponde
  - Tratto di costa in arretramento
  - Tratto di costa in avanzamento
  - Canali coperti
  - Reticolo idrografico (corsi d'acqua, canali e linee di impluvio principali)



Scala 1:10.000  
0 200 400 600 800 1000 m