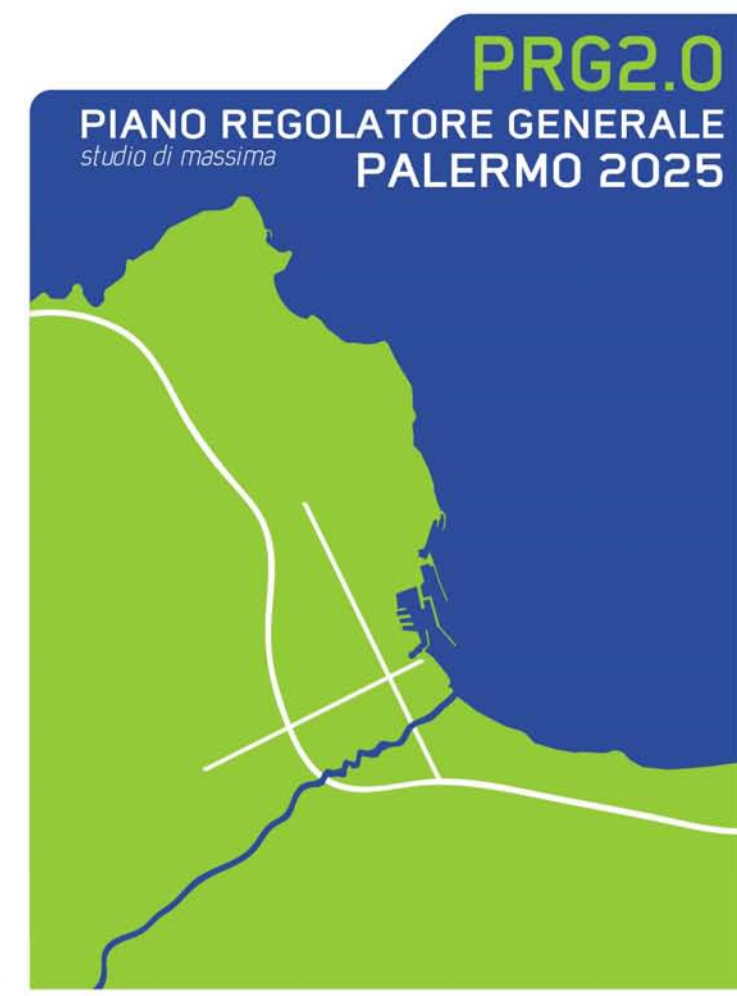




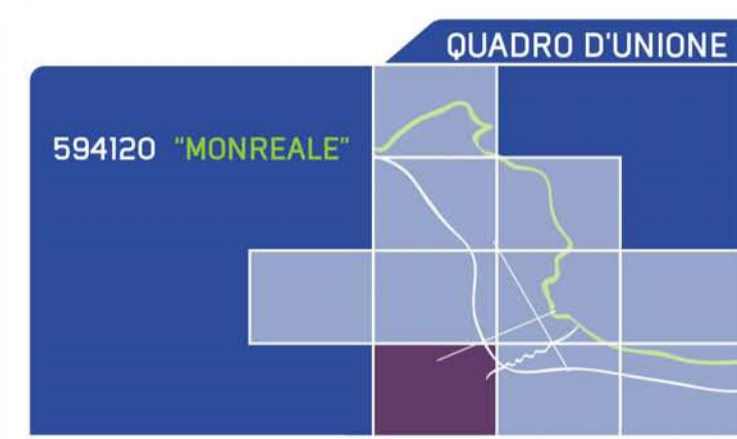
Area della Pianificazione Urbana e del Territorio
Ufficio Pianificazione Urbana e Territoriale

Sindaco: Prof. Leoluca Orlando
Assessore: Arch. Giuseppe Gini
Capo Area: Arch. Nicola Di Bartolomeo

VISTI



UFFICIO DEL PIANO
COORDINAMENTO: Ing. G. Pirrotti (responsabile),
Ing. F. Granata, Arch. G. Luzzo
geol. V. Guarnano (responsabile), geol. G. Sesto, arch. G. Basile

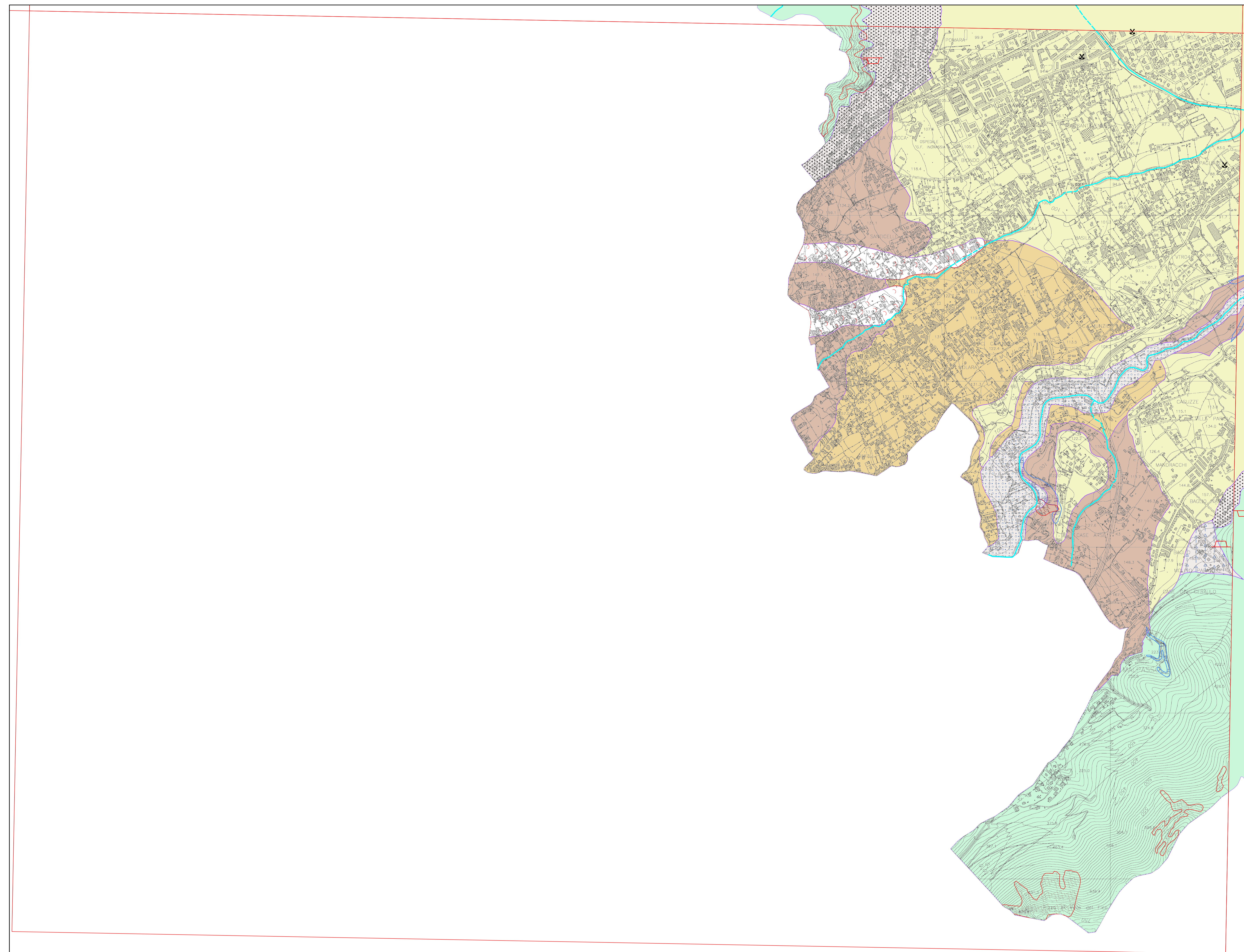


STUDIO GEOLOGICO
TAVOLA
A1c
CARTA
GEOMORFOLOGICA
1:10.000

LEGENDA



- A1 - Depositi di spiaggia e dune litoranee (Pleistocene sup.-Olocene)
- B1 - Alluvioni di fondovalle (Pleistocene sup.-Olocene)
- B2 - Alluvioni terrazzate - Depositi fluviali terrazzati (Pleistocene medio-sup.)
- B3 - Deposito torrentizio o conoide (Pleistocene sup.-Olocene)
- C1 - Coltre eluvio-colluviale (Pleistocene sup.-Olocene)
- C2 - Detrito di falda (Pleistocene sup.-Olocene)
- C5 - Terreni di riporto (Attuale)
- C6 - Depositi di frana (Pleistocene sup.-Olocene)
- E1 - Argille azzurre (Emiliano p.p.-Siciliano)
- E2 - Depositi lacustri e/o palustri (Pleistocene sup.-Olocene)
- G1 - Calcarei duri e compatti (Triassico sup.- oligocene)
- G2 - Calcarei porosi e teneri (Emiliano p.p.-Siciliano)
- H2 - Flysch arenaceo - marmoso (Oligocene sup.-Miocene inf.)
- Ciglio di parete rocciosa
- Grotte di origine carsica
- Doline
- Coni di detrito
- Discarica di rifiuti solidi urbani
- Cava attiva
- Cava inattiva
- Cavità sotterranea
- Manufatti sotterranei centro storico censiti
- Pareti rocciose soggette a crolli
- Deformazione gravitativa profonda
- Erosione accelerata delle sponde
- Tratto di costa in arretramento
- Tratto di costa in avanzamento
- Canali coperti
- Reticolo idrografico (corsi d'acqua, canali e linee di impluvio principali)



Scala 1:10.000
0 200 400 600 800 1000 m