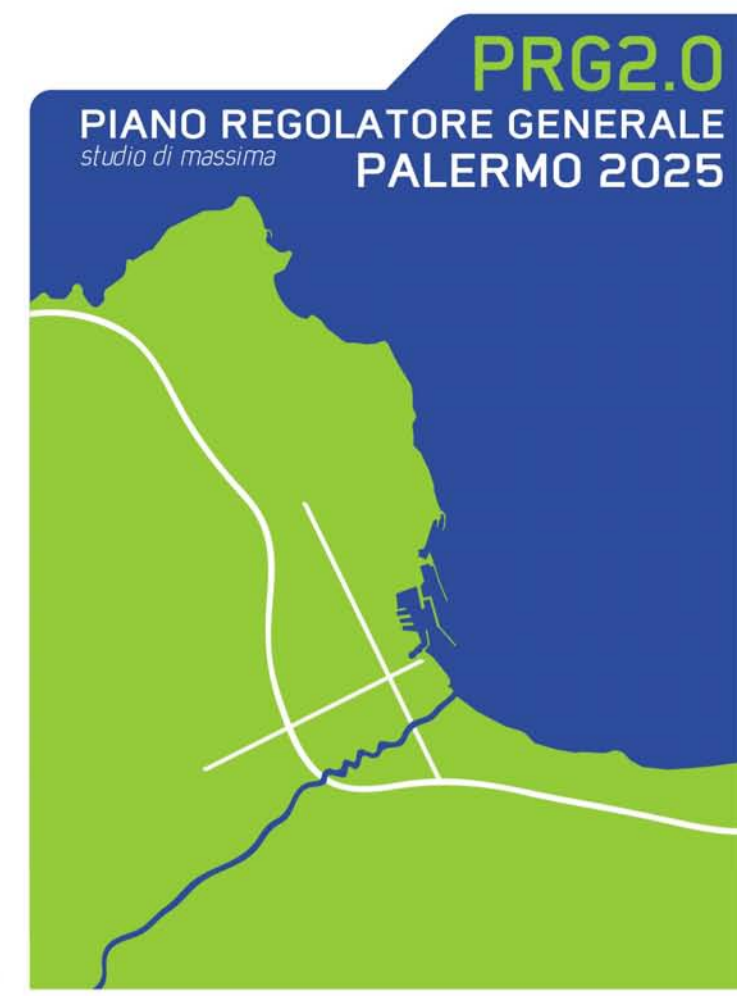




Area della Pianificazione Urbana e del Territorio
Ufficio Pianificazione Urbana e Territoriale

Sindaco: Prof. Leoluca Orlando
Assessore: Arch. Giuseppe Gini
Capo Area: Arch. Nicola Di Bartolomeo

VISTI



PRG2.0
PIANO REGOLATORE GENERALE
PALERMO 2025

UFFICIO DEL PIANO
COORDINAMENTO: Ing. G. Piroso (responsabile),
Ing. F. Granata, Arch. G. Liuzzo
geol. V. Giambardino (responsabile), geol. G. Sesto, arch. G. Basile

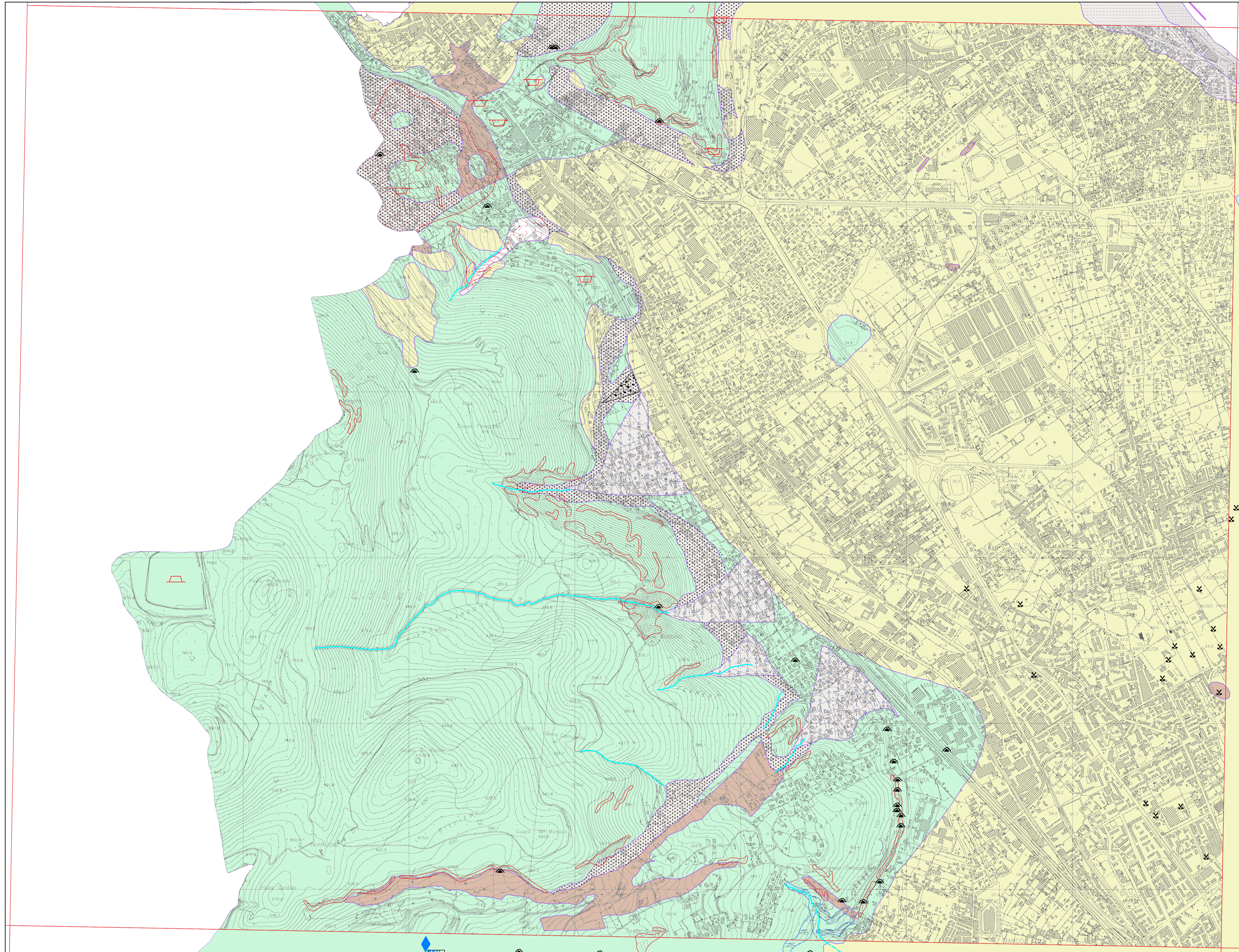
QUADRO D'UNIONE
594040 "T.NATALE"

STUDIO GEOLOGICO
TAVOLA
A1c
CARTA
GEOMORFOLOGICA
1:10.000

LEGENDA



- A1 - Depositi di spiaggia e dune litoranee (Pleistocene sup.-Olocene)
 - B1 - Alluvioni di fondovalle (Pleistocene sup.-Olocene)
 - B2 - Alluvioni terrazzate - Depositi fluviali terrazzati (Pleistocene medio-sup.)
 - B3 - Deposito torrentizio o conoide (Pleistocene sup.-Olocene)
 - C1 - Coltre eluvio-colluviale (Pleistocene sup.-Olocene)
 - C2 - Detrito di falda (Pleistocene sup.-Olocene)
 - C5 - Terrerri di riporto (Attuale)
 - C6 - Depositi di frana (Pleistocene sup.-Olocene)
 - E1 - Argille azzurre (Emiliano p.p.-Siciliano)
 - E2 - Depositi lacustri e/o palustri (Pleistocene sup.-Olocene)
 - G1 - Calcari duri e compatti (Triassico sup.- oligocene)
 - G2 - Calcari porosi e teneri (Emiliano p.p.-Siciliano)
 - H2 - Flysch arenaceo - marnoso (Oligocene sup.-Miocene inf.)
- Ciglio di parete rocciosa
 - Grotte di origine carsica
 - Doline
 - Coni di detrito
 - Discarica di rifiuti solidi urbani
 - Cava attiva
 - Cava inattiva
 - Cavità sotterranea
 - Manufatti sotterranei centro storico censiti
 - Pareti rocciose soggette a crolli
 - Deformazione gravitativa profonda
 - Erosione accelerata delle sponde
 - Tratto di costa in arretramento
 - Tratto di costa in avanzamento
 - Canali coperti
 - Reticolo idrografico (corsi d'acqua, canali e linee di impluvio principali)



Scala 1:10.000
0 200 400 600 800 1000 m