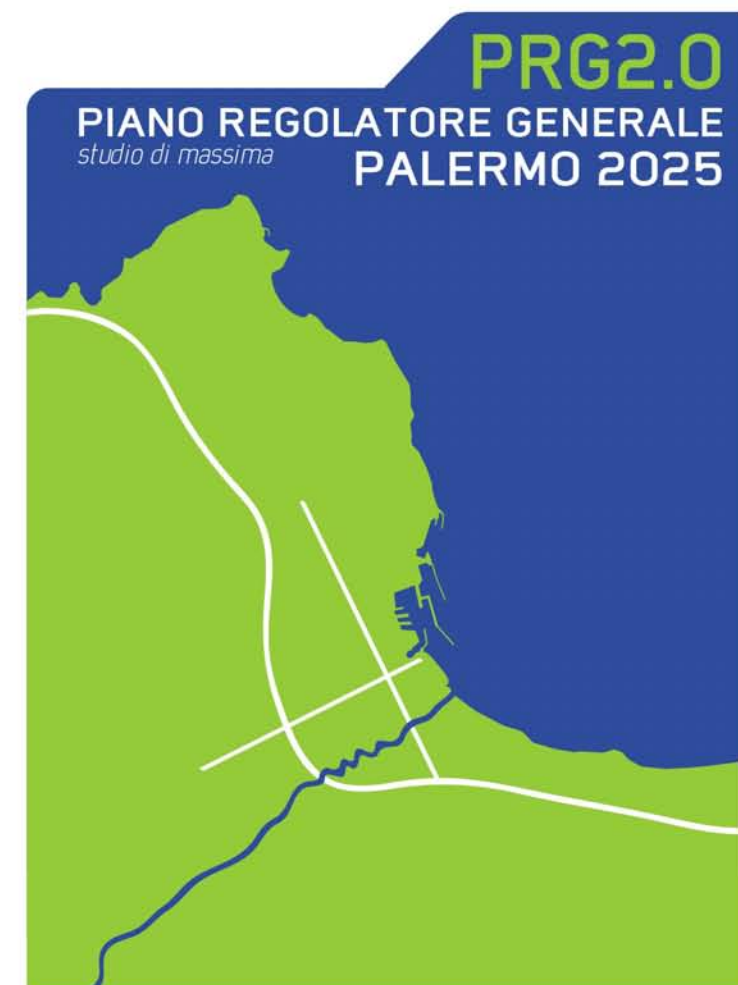




Città di Palermo



Area della Pianificazione Urbana e del Territorio  
Ufficio Pianificazione Urbana e Territoriale

UFFICIO DEL PIANO

Sindaco: Prof. Leoluca Orlando  
Assessore: Arch. Giuseppe Gini  
Capo Area: Arch. Nicola Di Bartolomeo

COORDINAMENTO: Ing. G. Pittolo (responsabile),  
Ing. F. Granata, Arch. G. Luzzo  
geol. V. Giambardino (responsabile), geol. G. Sesto, arch. G. Besik

VISTI

QUADRO D'UNIONE



STUDIO GEOLOGICO

TAVOLA  
A1d  
CARTA DELLA  
PERICOLOSITA'  
GEOLOGICA  
1:10.000

### Legenda

#### Pericolosità geomorfologica (frane, crolli, cavità sotterranee)

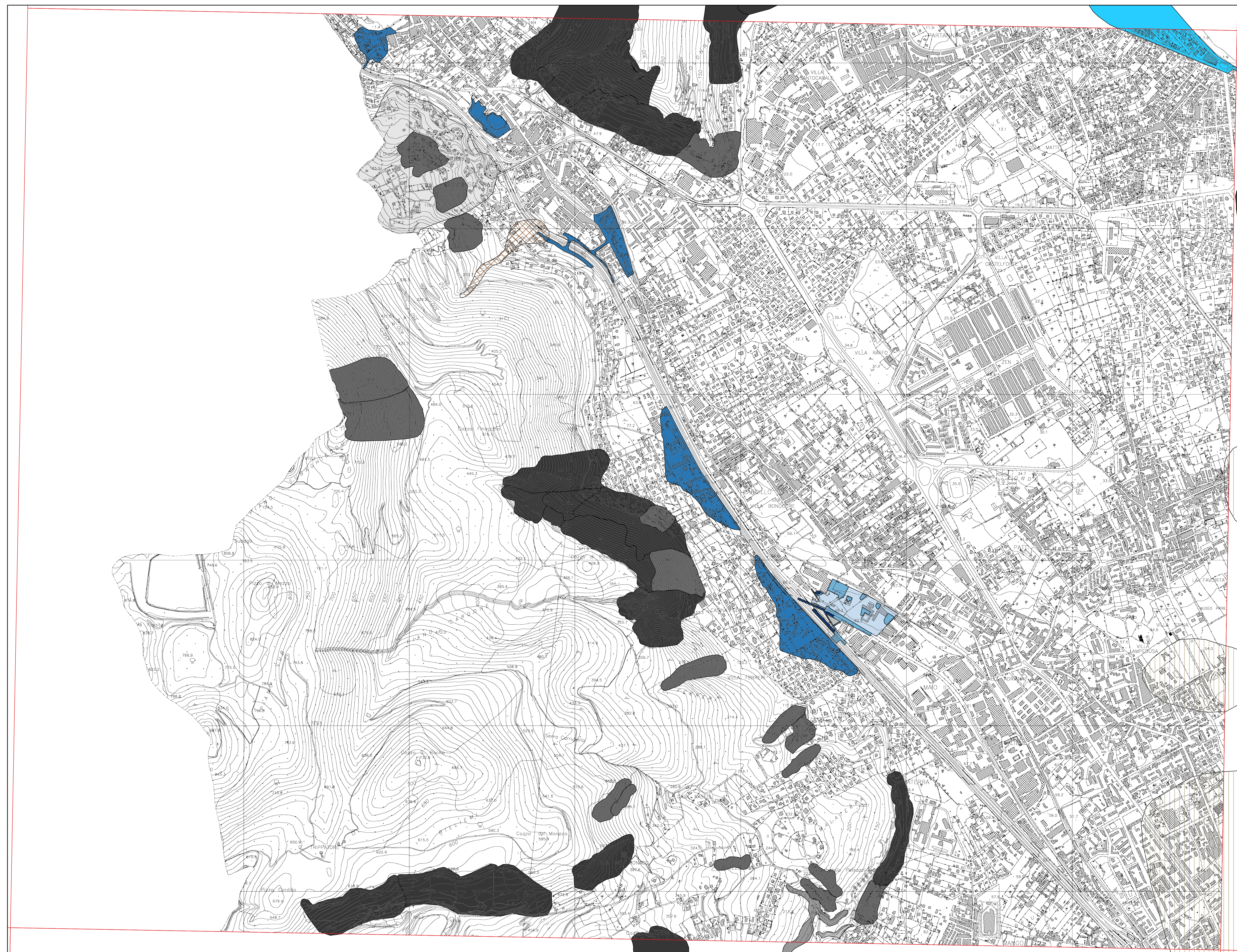
- Pericolosità non determinata
- P0 - Pericolosità geomorfologica molto bassa
- P1 - Pericolosità geomorfologica bassa
- P2 - Pericolosità geomorfologica moderata
- P3 - Pericolosità geomorfologica elevata
- P4 - Pericolosità geomorfologica molto elevata
- sito di attenzione geomorfologico per presenza di cavità sotterranee

#### Pericolosità idraulica

- P1 - Pericolosità bassa per fenomeni di esondazione
- P2 - Pericolosità moderata per fenomeni di esondazione
- P3 - Pericolosità elevata per fenomeni di esondazione
- P4 - Pericolosità molto elevata per fenomeni di esondazione
- Sito di attenzione per possibili fenomeni di esondazione

#### Altra pericolosità

- Aree interessate da fenomeni di subsidenza



Scala 1:10.000  
0 200 400 600 800 1000 m