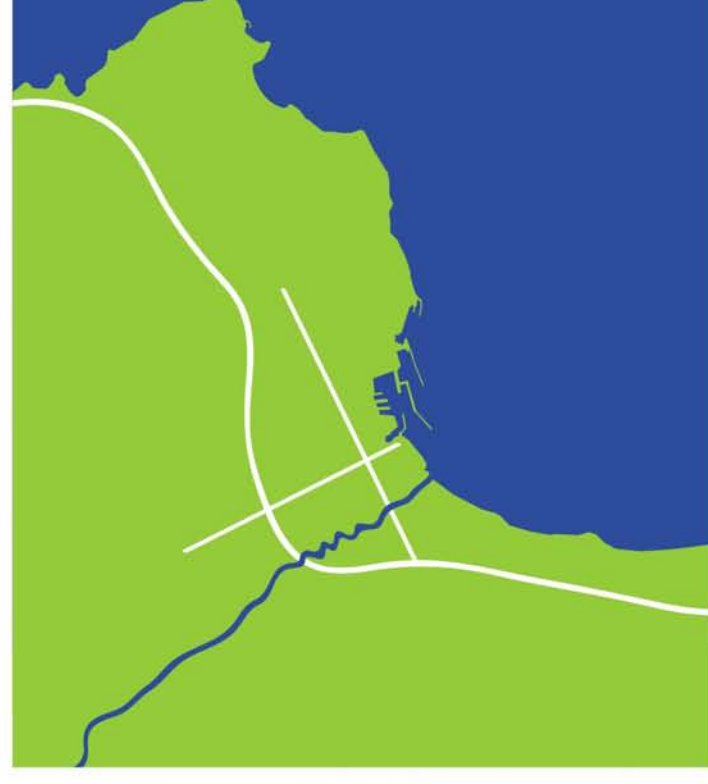




**PRG2.0**  
PIANO REGOLATORE GENERALE  
PALERMO 2025



Area della Pianificazione Urbana e del Territorio  
Ufficio Pianificazione Urbana e Territoriale

**UFFICIO DEL PIANO**

Sindaco: Prof. Leoluca Orlando  
Assessore: Arch. Giuseppe Gini  
Capo Area: Arch. Nicola Di Bartolomeo

COORDINAMENTO: Ing. G. Pietro (responsabile),  
Ing. F. Granoia, Arch. G. Liuzzo

gen. V. Gambino (responsabile), gen. G. Saponi, arch. G. Benito

VISTI

**QUADRO D'UNIONE**



**STUDIO GEOLOGICO**

**TAVOLA**  
A1d  
CARTA DELLA  
PERICOLOSITA'  
SISMICA  
1:10.000

**LEGENDA**

I Gruppo di scenari di Pericolosità Sismica Potenziale

- Zone potenzialmente sede di instabilità dei versanti per presenza di frane, pendii con cadute massi, deformazioni superficiali lente, aree poste ai margini di scarpata.

II Gruppo di scenari di Pericolosità Sismica Potenziale

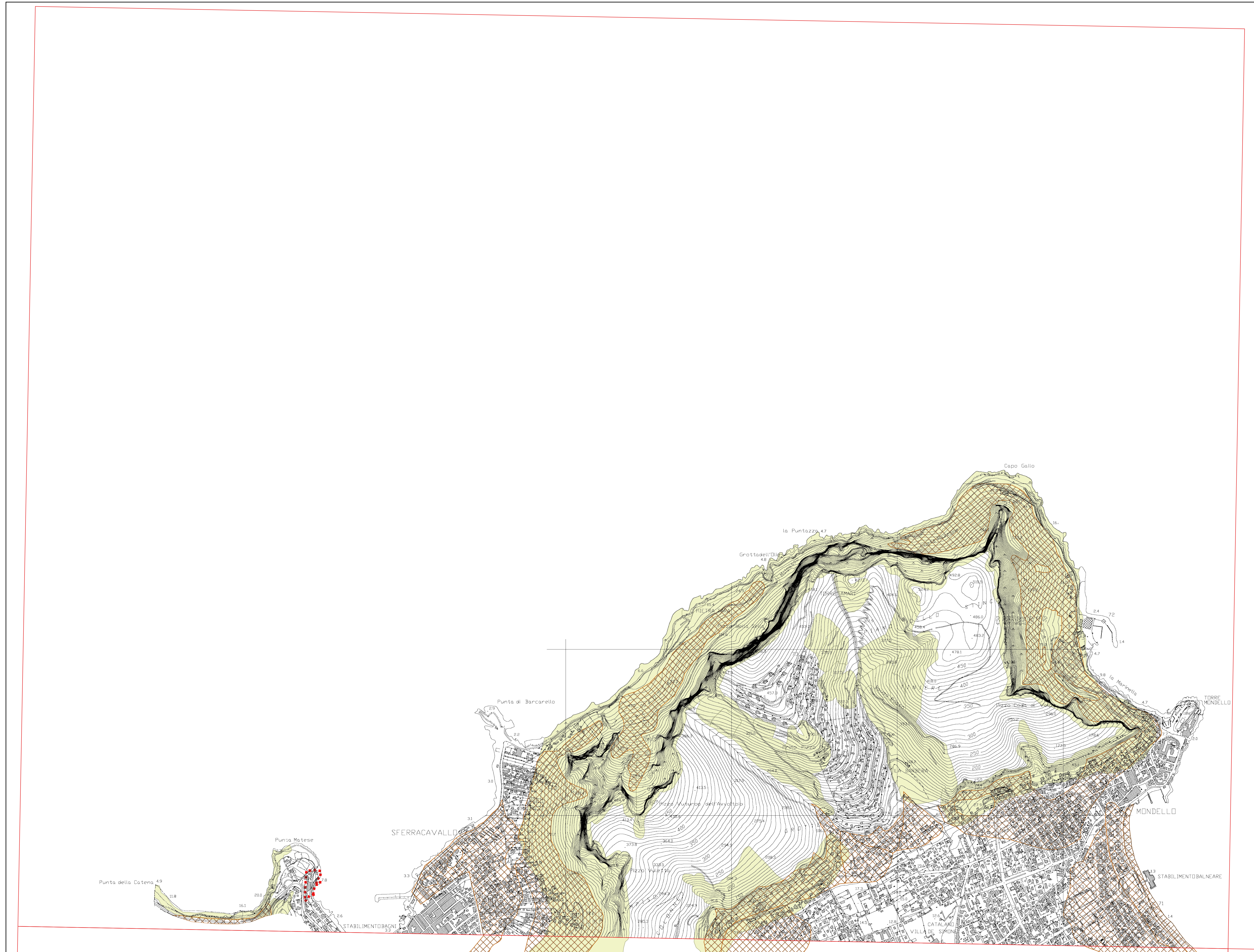
- Discarica di Rifiuti Solidi Urbani  
- Accumuli antropici antichi e recenti  
- Depositi di fondovalle e torrentizi (conoidi)  
- Depositi lacustri e/o palustri  
- Depositi spinti in facies di duna costiera  
- Depositi di spiaggia  
- Sabbie fini siltose grigio azzurre (Argille di Ficarazzi)  
- Dreni di falda

III Gruppo di scenari di Pericolosità Sismica Potenziale

- Aree sovrastanti cavità di origine antropica (muchate, qanat e ecc.) o cavità di origine carsica (doline).

IV Gruppo di scenari di Pericolosità Sismica Potenziale

- Limiti di discontinuità o limiti stratigrafici che mettono a contatto litologie a comportamento reologico differenti.



Scala 1:10.000  
0 200 400 600 800 1000 m