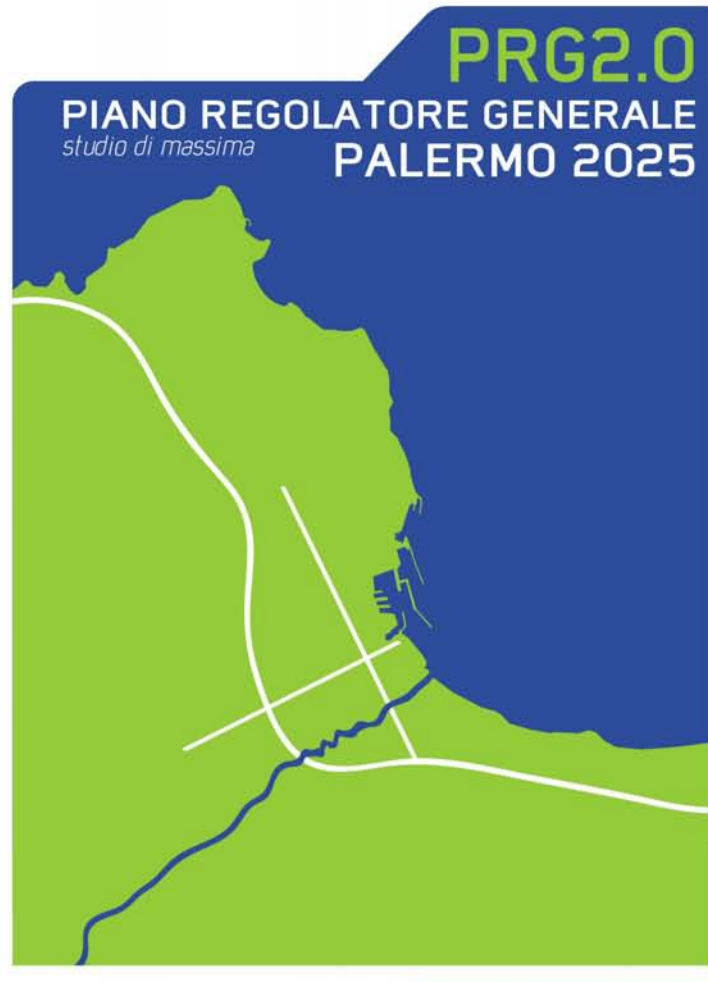




Città di Palermo

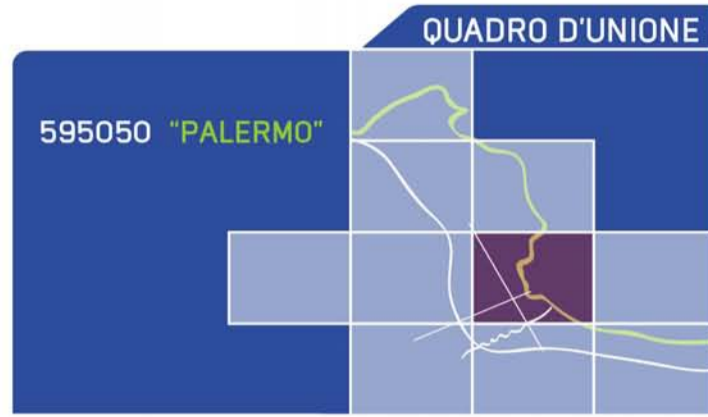


PRG2.0
PIANO REGOLATORE GENERALE
PALERMO 2025

Area della Pianificazione Urbana e del Territorio
Ufficio Pianificazione Urbana e Territoriale

Sindaco: Prof. Leoluca Orlando
Assessore: Arch. Giuseppe Gini
Capo Area: Arch. Nicola Di Bartolomeo

UFFICIO DEL PIANO
COORDINAMENTO: Ing. G. Pietro (responsabile),
Ing. F. Granoia, Arch. G. Luzzo
gen. V. Gambino (responsabile), gen. G. Sappi, arch. G. Benito



QUADRO D'UNIONE
595050 "PALERMO"

STUDIO GEOLOGICO
TAVOLA
A1d
CARTA DELLA
PERICOLOSITA'
SISMICA
1:10.000

LEGENDA

I Gruppo di scenari di Pericolosità Sismica Potenziale

- Zone potenzialmente sede di instabilità dei versanti per presenza di frane, pendii con cadute massi, deformazioni superficiali lente, aree poste ai margini di scarpata.

II Gruppo di scenari di Pericolosità Sismica Potenziale

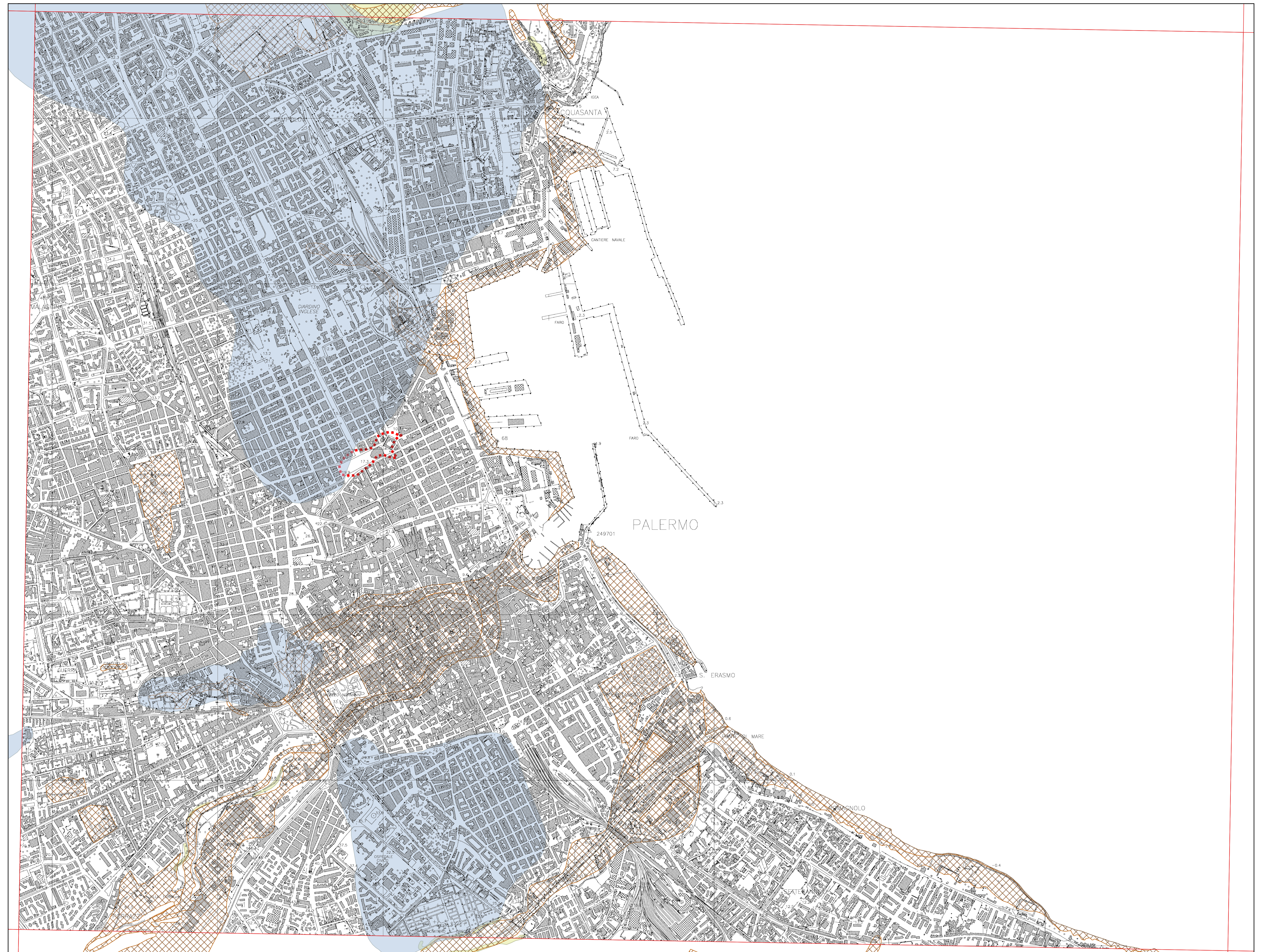
- Discarica di Rifiuti Solidi Urbani
- Accumuli antropici antichi e recenti
- Depositi di fondovalle e torrentizi (conoidi)
- Depositi lacustri e/o palustri
- Depositi eolici in fasce di duna costiera
- Depositi di spiaggia
- Sabbie fini siltose grigio azzurre (Argille di Ficarazzi)
- Detriti di falda

III Gruppo di scenari di Pericolosità Sismica Potenziale

- Aree sovrastanti cavità di origine antropica (mucchate, qanat e ecc.) o cavità di origine carsica (doline).

IV Gruppo di scenari di Pericolosità Sismica Potenziale

- Limiti di discontinuità o limiti stratigrafici che mettono a contatto litologie a comportamento reologico differenti.



Scala 1:10.000
0 200 400 600 800 1000 m