



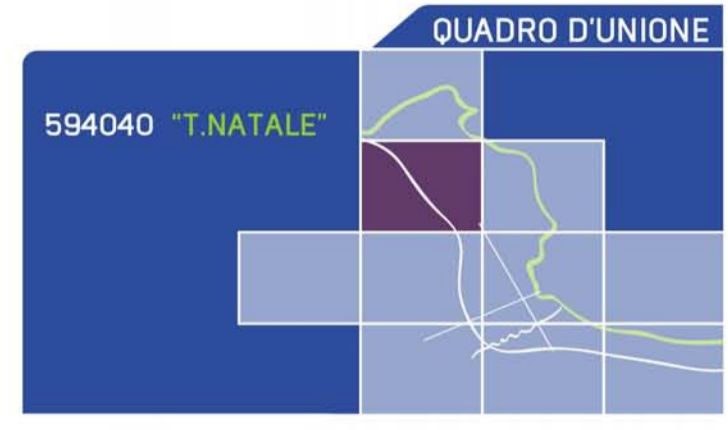
Area della Pianificazione Urbana e del Territorio  
Ufficio Pianificazione Urbana e Territoriale

Sindaco: Prof. Leoluca Orlando  
Assessore: Arch. Giuseppe Gini  
Capo Area: Arch. Nicola Di Bartolomeo

VISTI



UFFICIO DEL PIANO  
COORDINAMENTO: Ing. G. Pietro (responsabile),  
Ing. F. Granoia, Arch. G. Luzzo  
gen. V. Gambino (responsabile), gen. G. Saponi, arch. G. Benito



STUDIO GEOLOGICO  
TAVOLA  
A1d  
CARTA DELLA PERICOLOSITA' SISMICA  
1:10.000

### LEGENDA

#### I Gruppo di scenari di Pericolosità Sismica Potenziale

- Zone potenzialmente sede di instabilità dei versanti per presenza di frane, pendii con cadute massi, deformazioni superficiali lente, aree poste ai margini di scarpata.

#### II Gruppo di scenari di Pericolosità Sismica Potenziale

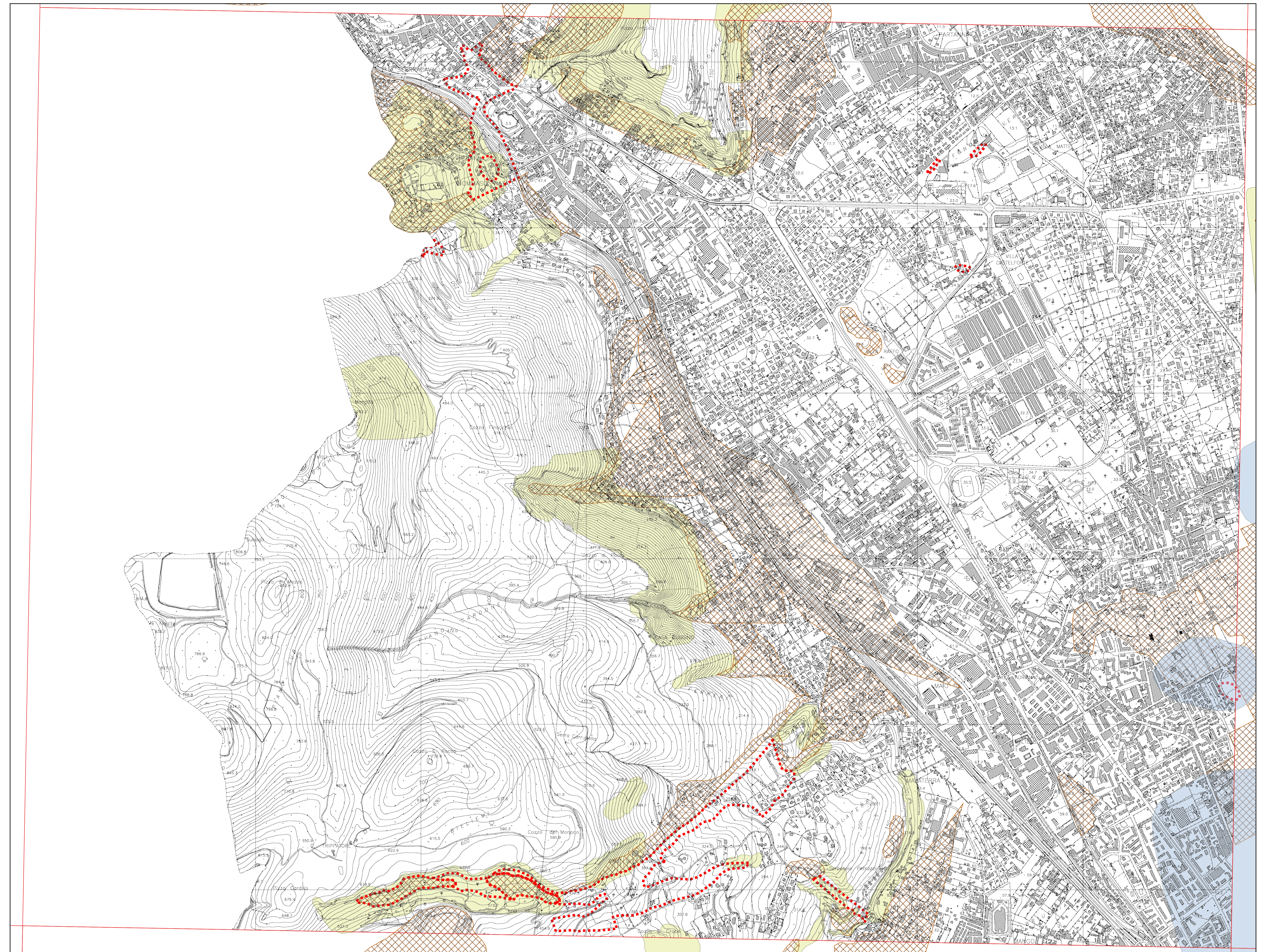
- Discarica di Rifiuti Solidi Urbani  
- Accumuli antropici antichi e recenti  
- Depositi di fangovale e torrentizi (conoidi)  
- Depositi lacustri e/o palustri  
- Depositi spinti in fasce di duna costiera  
- Depositi di spiaggia  
- Sabbie fini siltose grigio azzurre (Argille di Ficarazzi)  
- Detriti di falda

#### III Gruppo di scenari di Pericolosità Sismica Potenziale

- Aree sovrastanti cavità di origine antropica (mucchate, qanat e ecc.) o cavità di origine carsica (doline).

#### IV Gruppo di scenari di Pericolosità Sismica Potenziale

- Limiti di discontinuità o limiti stratigrafici che mettono a contatto litologie a comportamento reologico differenti.



Scala 1:10.000  
0 200 400 600 800 1000 m