



Città di Palermo

PRG2.0

PIANO REGOLATORE GENERALE
PALERMO 2025



Area della Pianificazione Urbana e del Territorio
Ufficio Pianificazione Urbana e Territoriale

UFFICIO DEL PIANO

Sindaco: Prof. Leoluca Orlando
Assessore: Arch. Giuseppe Gini
Capo Area: Arch. Nicola Di Bartolomeo

COORDINAMENTO: Ing. G. Pirrolo (responsabile),
Ing. T. Formata, Arch. G. Luzzo
geol. V. Giambruno (responsabile), geol. G. Sapo, arch. G. Basile

VISTI

QUADRO D'UNIONE



594080 "BOCCADIFALCO"
P.P. 594070 "CARINI"

STUDIO GEOLOGICO

TAVOLA
A1d

CARTA DELLA
PERICOLOSITA'
GEOLOGICA
1:10.000

Legenda

Pericolosità geomorfologica (frane, crolli, cavità sotterranee)

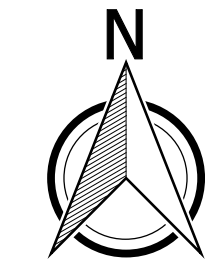
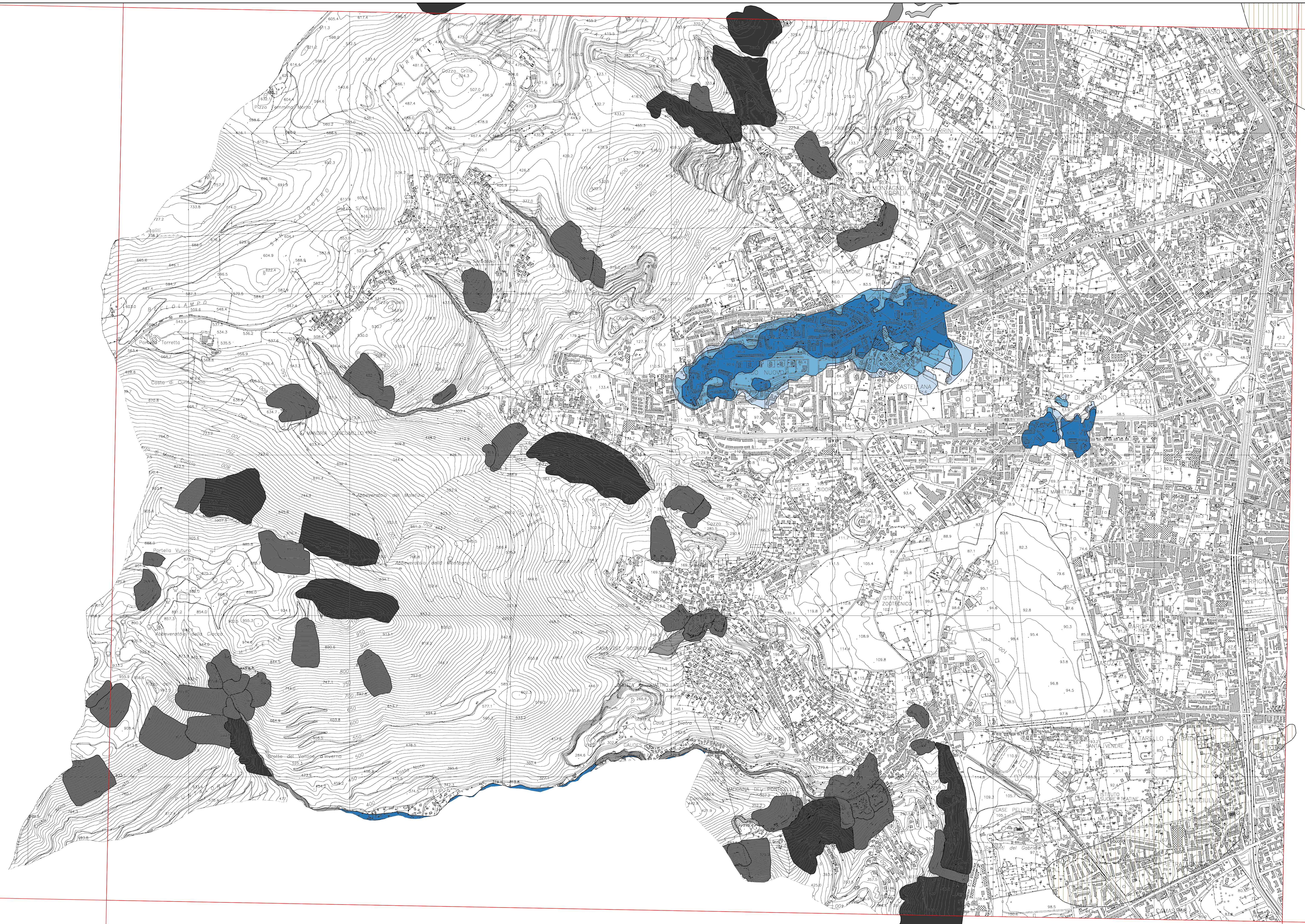
- Pericolosità non determinata
- P0 - Pericolosità geomorfologica molto bassa
- P1 - Pericolosità geomorfologica bassa
- P2 - Pericolosità geomorfologica moderata
- P3 - Pericolosità geomorfologica elevata
- P4 - Pericolosità geomorfologica molto elevata
- sito di attenzione geomorfologica per presenza di cavità sotterranee

Pericolosità idraulica

- P1 - Pericolosità bassa per fenomeni di esondazione
- P2 - Pericolosità moderata per fenomeni di esondazione
- P3 - Pericolosità elevata per fenomeni di esondazione
- P4 - Pericolosità molto elevata per fenomeni di esondazione
- Sito di attenzione per possibili fenomeni di esondazione

Altra pericolosità

- Aree interessate da fenomeni di subsidenza



Scala 1:10.000

